

内城教員住宅 改修工事

図面番号	図面名称	図面番号	図面名称	図面番号	図面名称
D-01	表紙・図面リスト	E-01	電気設備特記仕様書	M-01	機械設備特記仕様書
D-02	建築改修工事特記仕様書-1	E-02	電灯設備平面図 改修後	M-02	平面図詳細図 改修後
D-03	建築改修工事特記仕様書-2	E-03	電灯設備平面図 改修前	M-03	平面図詳細図 撤去
D-04	建築改修工事特記仕様書-3				
D-05	建築改修工事特記仕様書-4				
D-06	建築改修工事特記仕様書-5				
D-07	建築改修工事特記仕様書-6				
D-08	建築改修工事特記仕様書-7				
D-09	建築改修工事特記仕様書-8				
D-10	建築改修工事特記仕様書-9				
D-11	建物概要、案内図、仕上表				
D-12	改修前 平面図・天井伏図・床伏図・屋根伏図				
D-13	改修後 平面図・天井伏図・床伏図・屋根伏図				
D-14	改修前・改修後 立面図・断面図				
D-15	改修前 矩計図				
D-16	改修後 矩計図				
D-17	改修前 平面詳細図				
D-18	改修後 平面詳細図				
D-19	改修前・改修後 展開図-1				
D-20	改修前・改修後 展開図-2				
D-21	改修前・改修後 展開図-3				
D-22	改修前・改修後 建具表				
D-23	外壁改修仕様書				
D-24	外壁調査図				

MEMO

記



建築&都市<企画/設計/監理
 株式会社 **武田建築事務所**
 〒890-0042 鹿児島市薬師二丁目42番2号
 TEL.(099)257-5585(代) FAX.(099)257-5629

工事名	内城教員住宅改修工事	図面番号	D - 01
図名	表紙・図面リスト	縮尺	-
作成年月	2025.09	設計	
担当		製図	
整理番号			

4 防水改修工事
1 共通事項
2 降雨等に対する養生方法(とい共)
3 既存防水の処理
4 既存下地の処理
5 アスファルト防水
施工標準 ※監督職員と表示内容を協議し、指示の位置に標準を取り付ける
改修用ドレン (POAS、POAS1、POD、POD1、POS、POS1、POXの場合)
取得方法は、ルーフィング類製造所の仕様による

4 防水改修工事(続き)
6 改買アスファルトシート防水 [3.4.2、3]
高日射発射率防水の適用 [G] ・有 ※無
防水層の種類
工法 種別 施工箇所 断熱材 [G] 仕上材料 高日射発射率防水の適用 [G] 備考

4 防水改修工事(続き)
5 外壁改修工事
11 アルミニウム製窓木 [3.9.2、3]
12 保証書及び期間
13 既製鋼合モルタル
14 施工数量調査
15 ひび割れ部改修工事
16 欠損部改修工事
5-1 外壁改修工事
コンクリート打放し仕上り外壁
5-2 外壁改修工事
コンクリート打放し仕上り外壁

Main table with 5 columns: 5-2 外壁改修工事, 5-3 欠損部改修工事, 5-4 外壁改修工事, 5-5 外壁改修工事. Each column contains detailed technical specifications, materials, and construction methods for exterior wall repair and renovation.

Main table with 6 columns: ⑥ ① ② ③ ④ ⑤. Contains detailed specifications for building renovation work, including materials, performance levels, and construction methods.

7 内装改修工事

6 造作用単板積層材 G
・JAS 0701に基づく造作用単板積層材
・JAS 0701以外の造作用単板積層材
・JAS 3079に基づく直交集成板 (CLT)
「合板の日本農林規格」による普通合板 G
「合板の日本農林規格」による構造用合板 G
「合板の日本農林規格」による化粧張り構造用合板 G
「合板の日本農林規格」による天然木化粧合板 G
「合板の日本農林規格」による特殊加工化粧合板 G
パーティクルボード G JAS A 5908
・ MDF G
接着剤

7 内装改修工事(続き)

10 防塵・防蟻処理 [6.5.5]
・防塵、防蟻処理が必要な樹種による製材
・薬剤の加圧注入による防塵・防蟻処理
・薬剤の塗布等による防塵・防蟻処理
11 軽量鉄骨天井下地 [6.6.2~4]
野縁等の種類 屋外(※25形・19形) 屋内(※19形・25形)
12 軽量鉄骨壁下地 [6.7.3] [表6.7.1]
スタッド、ランナーの種類
※改修標準仕様書6.7.3によるスタッドの高さによる区分に応じた種類
13 ビニルシート G [6.8.2.3]
種類 種類の記号 施工箇所 色柄 特殊機能 厚さ(mm) 備考
14 ビニル床タイル G [6.8.2.3]
種類 色柄 寸法 厚さ(mm) 備考
15 特殊機能床材 [6.8.2]
種類 厚さ(mm) 寸法 性能 備考
16 ビニル幅木 [6.8.2]
材質 ※軟質・硬質
高さ(mm) ※60・75・100
厚さ(mm) ※1.5以上
17 カーペット敷き G
・タイルカーペット
バイル形状 種類 施工箇所 寸法 総厚さ(mm) 備考

7 内装改修工事(続き)

18 合成樹脂塗床 [6.10.2~3]
種別 施工箇所 工法 仕上げの種類
19 フローリング張り G [6.11.2~6] [表6.11.1~5]
種類 工法 樹種 厚さ(mm) 大きさ 仕上げ 間伐材の適用
20 畳敷き
21 セッコウボード、その他のボード及び合板張り [6.13.2.3]
種類 JIS記号 厚さ(mm)、規格等
・硬質毛セメント板 G HW
・普通毛セメント板 G NW
・けい酸カルシウム板
・ロックウール化粧吸音板 DR
・セッコウボード GB-R
・グラスウール吸音ボード32K GW-B
・不燃積層セッコウボード GB-WC
・シーリングセッコウボード GB-S
・強化セッコウボード GB-F
・化粧セッコウボード(木目) GB-D
・メラミン樹脂化粧板 G
・天然木化粧合板 G

7 内装改修工事(続き)

22 壁紙張り
ホルムアルデヒド放数量 ※規制対象外
23 モルタル張り [6.15.3.6]
吸水性調整材は、改修標準仕様書表4.3.2による
24 タイル張り [6.16.2~4]
伸縮調整目地の位置 床タイル(※縦、横とも4m以内ごと)
25 セルフレベリング材 塗り [6.17.2.3]
種類及び品質
標準塗厚(mm)
26 フリーアクセスフロア [20.2.2]
施工箇所 寸法(mm) 高さ(mm) 所定荷重(N) 表面仕上げ材 備考
27 可動間仕切 [20.2.3]
構造形式の種類
構造基材の種類
パネル表面材
遮音性(dB/500Hz)
防火性能

Table with 2 columns: Item No. (e.g., 28, 29, 30, 31, 32, 33, 34, 35) and Description/Specs (e.g., 移動開仕切, トイレブース, 視覚障害者用床タイル, 階段滑り止め, 床目地棒, 手すり, ブラインド, カーテン).

Table with 2 columns: Item No. (e.g., 36, 37) and Description/Specs (e.g., カーテンレール, ブラインドボックス, 天井点検口, 床点検口).

Table with 2 columns: Item No. (e.g., 8, 3) and Description/Specs (e.g., 塗装改修工事(続き), 錆止め塗料塗り, 塗装).

Table with 2 columns: Item No. (e.g., 9) and Description/Specs (e.g., 石綿含有建材の除去工事, 環境配慮改修工事).

Table with 2 columns: Item No. (e.g., 9.1.1, 9.1.3) and Description/Specs (e.g., 石綿含有建材の事前調査, 石綿含有吹付材の処理, 石綿含有吹付材の除去).

Main table with 9 columns containing construction specifications for items like 2 煙突用ライニング材, 3 外断熱改修工事, 4 断熱・防露改修工事, 5 屋上緑化改修工事, 6 透水性アスファルト舗装改修工事, 7 PCB含有シーリング材, 8 路床, 9 路盤, 10 アスファルト舗装, 10-1 耐震改修工事, 10-2 鉄筋工事, 10-3 耐震改修工事, 10-4 鉄筋の定着長さ, 10-5 鉄筋かぶり厚さ及び間隔, 10-6 圧接完了後の試験, 10-7 機械式継手, 10-8 溶接継手, 10-9 帯筋.

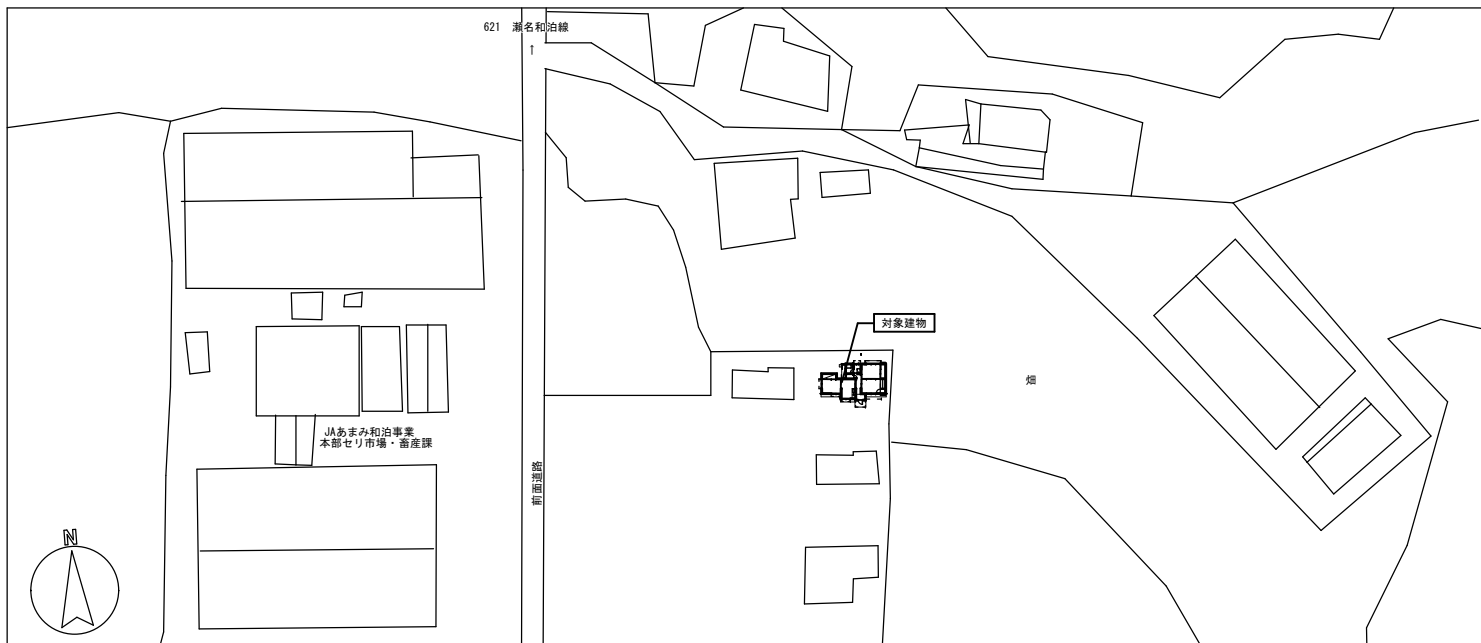
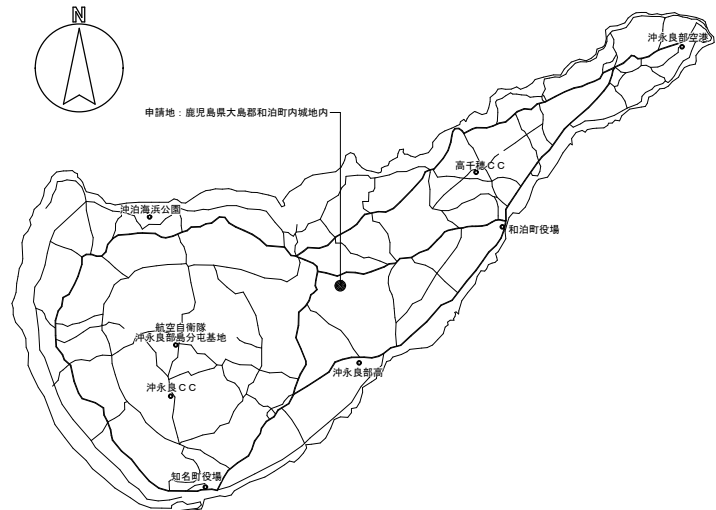
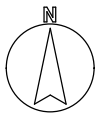
Main table with columns for item ID, description, and technical specifications. Includes sections for concrete, steel, and welding standards.

Main table with columns for construction items (e.g., 10-4, 10-7, 10-8), specifications, and inspection methods. Includes detailed tables for material properties and test results.

MEMO section for additional notes and remarks.

Project information including company name (株式会社 武田建築事務所), project name (内城教員住宅改修工事), and contact details.

設 計 概 要	
工 事 名	昔川教員住宅改修工事
工 事 場 所	地名地番 鹿児島県大島郡和泊町内城地内
用 途 地 域	指定なし
防 火 地 域	指定なし
構 造	R C造 平屋
主 要 用 途	住宅
建 築 面 積	62.45 m ² (18.89 坪)
延 床 面 積	60.28 m ² (18.23 坪)
1 階 床 面 積	60.28 m ² (18.23 坪)



案 内 図

外 部 仕 上 表								
	改 修 前 仕 上	改 修 後 仕 上		改 修 前 仕 上	改 修 後 仕 上		改 修 前 仕 上	改 修 後 仕 上
陸 屋 根	防水コンクリートt150タンピング金コテ押エ ワイヤメッシュ入φ6 150×150 (1目直本)	高圧水洗浄 (15MPa) カチオン系下地処理の上 塗膜防水 (X-2)	建 具	アルミサッシ：見込70mm, 104mm アルミ網戸 玄関ユニットドア (住宅用)：ポリサルファイド系コーキング 10×10	アルミサッシ・玄関ドア：既存のまま アルミ網戸：網戸貼替 ポリサルファイド系コーキング打ち替え	玄関 ポーチ	庇天端：防水モルタル金コテ押エ 庇裏、鼻：O/N打放シ補修ノ上アクリルゴム系吹付タイル 床：磁器質タイル100口 屋根：鉄骨下地の上、塩ビ波板t=0.8 柱：鉄骨柱t60・φ55	庇天端：高圧水洗浄 (15MPa) のみ 庇裏、鼻：アクリルゴム系吹付タイル撤去の上、外装薄塗材E 床：既存のまま 屋根・柱：既存撤去 (下地共) の上、住宅用テラス屋根 (アルミ形成フレーム+ポリカーボネート屋根) 脚三協アルミ：レポリユーZ W=4,000×D=1,770 同等品以上)
切 妻 屋 根	防水コンクリートt150タンピング金コテ押エ ワイヤメッシュ入φ6 150×150 (1目直本) の上、 アクリルゴム系吹付タイル	アクリルゴム系吹付タイル撤去の上、 カチオン系下地処理の上 塗膜防水 (X-2)	雨 戸、戸 袋	鏡板・妻板・戸袋天端・雨戸：アルミ押し出し形材アルマイト仕上	鏡板：既存アルミ用プライマー処理の上、シリコン樹脂塗装仕上 妻板・戸袋天端・雨戸：既存のまま	テラス屋根	高圧水洗浄 (15MPa) のみ	高圧水洗浄 (15MPa) のみ DK外部破損部のみ：モルタル補修
バラベツト 天	防水モルタル金コテ押エ	高圧水洗浄 (15MPa) カチオン系下地処理の上 塗膜防水 (X-2)	外 巾 木	モルタル金コテ押エ H=300	高圧水洗浄 (15MPa) のみ	テラ ス 床	モルタル金コテ押エ	高圧水洗浄 (15MPa) のみ DK外部破損部のみ：モルタル補修
庇、軒裏	庇天端：防水モルタル金コテ押エ 庇裏、鼻：O/N打放シ補修ノ上アクリル系リシン吹付	庇天端：高圧水洗浄 (15MPa) のみ 庇裏、鼻：高圧水洗浄 (15MPa) の上 外装薄塗材E	ド レ ン	φ100鉄製横型ルーフドレン	φ100改修用横型ドレン	外 装 塗 園 囲	C/B厚100化粧積ミ 屋根コンクリート厚100ノ上防水モルタル金ゴテ押エ	高圧水洗浄 (15MPa) のみ
外 壁	一般部：O/N打放シ補修ノ上アクリル系リシン吹付 玄関廻り：O/N打放シ補修ノ上アクリルゴム系吹付タイル	一般部：高圧水洗浄 (15MPa) の上 防水型複層塗材E 玄関廻り (庇上部)：アクリルゴム系吹付タイル撤去の上、 カチオン系下地処理の上 塗膜防水 (X-2) 玄関廻り (庇下部)：アクリルゴム系吹付タイル撤去の上、 防水型複層塗材E	縦 通 気 管 換 気 孔	硬質塩化ビニールパイプ100φV.P ステンレス編ミ金物足ツバ付 床下換気孔：プラスチック製φ100 (10ヶ所) 天井換気孔：硬質塩化V.P50φエルボ防虫網付 (22ヶ所)	V.P・既存塗装 ケレン D.P塗装 編み金物：既存のまま 床下換気孔：既存撤去 ステンレス丸形床下換気孔φ100 (防虫網付き) 新設 天井換気孔：既存のまま			

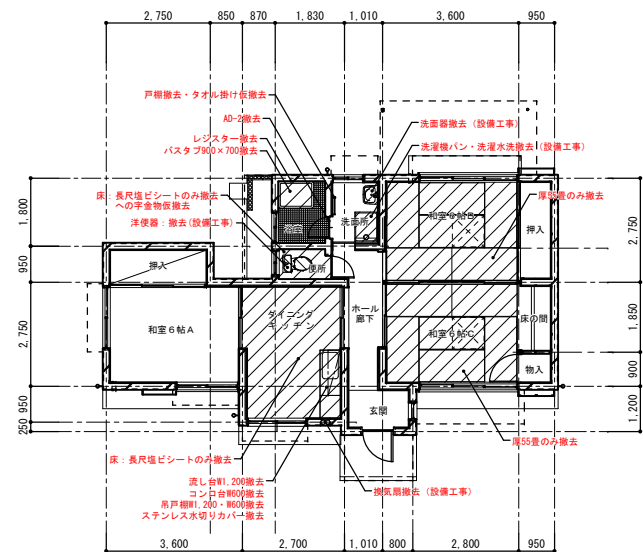
内 部 仕 上 表													
	改 修 前 仕 上	改 修 後 仕 上		改 修 前 仕 上	改 修 後 仕 上		改 修 前 仕 上	改 修 後 仕 上					
室 名	床	巾 木	壁	天 井	天井高	備 考	室 名	床	巾 木	壁	天 井	天井高	備 考
和室6帖A	複合フローリング貼 厚12.0mm	タタミ寄	プリント合板厚3.0mm貼	杉桧合板敷目板貼 (裏棧付)	CH=2,400		和室6帖A	既存のまま	既存のまま	既存のまま	既存のまま	既存のまま	ふすま紙貼替
和室6帖B	杉板厚12mm タタミ敷	タタミ寄	プリント合板厚3.0mm貼	杉桧合板敷目板貼 (裏棧付)	CH=2,400		和室6帖B	既存畳撤去根太組の上厚12複合フローリング貼	既存のまま	既存プリント合板撤去の上 ラワン合板厚4mm+改修用ビニルクロス貼新設	既存のまま	既存のまま	床点検口新設 ふすま紙貼替
和室6帖C	杉板厚12mm タタミ敷	タタミ寄	プリント合板厚3.0mm貼 上部：ラワン合板T1厚4mm下地ジュラクロス貼 下部：ラワン合板T1厚4mm下地 ビニルクロス貼	杉桧合板敷目板貼 (裏棧付)	CH=2,400		和室6帖C	既存畳撤去根太組の上 厚12複合フローリング貼新設	既存のまま	既存クロス撤去の上、改修用ビニルクロス貼新設	既存撤去 杉桧合板敷目板貼 (裏棧付) 新設	既存のまま	床点検口新設 ふすま紙貼替
ダイニング キッチン	ラワン合板T1厚12mm下地 長尺塩ビシート張 厚2.0mm	堅木O.S H=60	プリント合板厚3.0mm貼 流し廻り：半磁器質タイル100×100	化粧石膏ボード厚9mm×455×910 (アスベスト含有レベル3)	CH=2,430	流シ台 (L=1,200) コンロ台 (L=600) 吊戸棚 (L=1,200) ステンレス水切りカバー 換気扇 天井点検口	ダイニング キッチン	既存塩ビシート撤去、 構造用合板厚12捨貼の上、 厚12複合フローリング貼新設 (段差処理：幅材90×24)	既存撤去、 堅木O.S新設 H=60	既存プリント合板撤去の上 ラワン合板厚4mm+改修用ビニルクロス貼新設 換気扇撤去時、無収縮モルタルD100t150打放 流し廻り：既存タイル撤去撤去、補修 メラミン不燃化粧板厚3.0新設	既存撤去 化粧石膏ボード厚9.5mm×455×910新設	CH=2,406	ステンレス流し台コンロ台付取替 吊戸棚、水切棚、ステンレス水切り取替 換気扇フード新設 (既設換気扇撤去、壁塞ぎ) 天井点検口既存のまま 既存ふすま鏡：下地処理の上、ウレタン塗装
洗 面 所	ラワン合板T1厚12mm下地 長尺塩ビシート張 厚2.0mm		上部：ラワン合板T1厚4mmの上、ビニルクロス貼 (アスベスト含有レベル3) 下部：杉羽目板張りクリア塗装	化粧石膏ボード厚9mm×455×910 (アスベスト含有レベル3)	CH=2,400	洗面器 洗濯水洗 洗濯機パン タオル掛 ミラーライト・戸棚 天井点検口	洗 面 所	既存のまま	既存のまま 一部、取替	上部：既存クロス撤去の上、洗面化粧台新設 (設備工事) 洗面器撤去の上、洗面化粧台新設 (設備工事) 北南東面下部：既存のまま 洗面水栓・洗濯パン取替 (設備工事) ミラーライト撤去 (設備工事) T1耐水合板厚12下地、改修用ビニルクロス貼新設 タイル撤去撤去再取付、戸棚撤去	既存撤去 化粧石膏ボード厚9.5mm×455×910新設	既存のまま	既存のまま 既存ふすま鏡：下地処理の上、ウレタン塗装
便 所	ラワン合板T1厚12mm下地 長尺塩ビシート張 厚2.0mm への字押え金物	堅木O.S H=100	ラワン合板T1厚4mmの上、ビニルクロス貼 (アスベスト含有レベル3)	化粧石膏ボード厚9mm×455×910 (アスベスト含有レベル3)	CH=2,400	洋便器	便 所	既存塩ビシート撤去の上 長尺塩ビシート張 厚2.0mm新設 への字金物取替撤去、再取付	既存のまま	既存クロス撤去の上、改修用ビニルクロス貼新設	既存のまま	既存のまま	既存洋便器撤去の上、新設 (設備工事)
浴 室	磁器質タイル張50口		磁器質タイル張100口	ラワン合板T1 3mm O.P	CH=2,450 2,400	バスタブ900×700	浴 室	バスタブ・天井撤去 バスタブ撤去跡塞ぎ (砕石厚180の上、コンクリート打放金コテ押え厚120) ユニットバス1115 (換気扇付き) 新設	既存のまま	既存のまま	既存のまま	既存のまま	既存のまま
玄 関	磁器質タイル100口	磁器質タイル100口	上部：ラワン合板T1厚4mmの上、ビニルクロス貼 (アスベスト含有レベル3) 下部：上記+杉羽目板張りクリア塗装 見切：より樫固材	化粧石膏ボード厚9mm×455×910 (アスベスト含有レベル3)	CH=2,650	上り櫃 (100×155)	玄 関	既存のまま	既存のまま	上部：既存クロス撤去の上、 改修用ビニルクロス貼新設 下部：既存のまま	既存撤去 化粧石膏ボード厚9.5mm×455×910新設	既存のまま	既存のまま
廊 下	ラワン合板T1厚12mm下地 長尺塩ビシート張 厚2.0mm への字押え金物	-	上部：ラワン合板T1厚4mmの上、ビニルクロス貼 (アスベスト含有レベル3) 下部：上記+杉羽目板張りクリア塗装	化粧石膏ボード厚9mm×455×910 (アスベスト含有レベル3)	CH=2,400		廊 下	既存のまま	-	上部：既存クロス撤去の上、 改修用ビニルクロス貼新設 下部：既存のまま	既存撤去 化粧石膏ボード厚9.5mm×455×910新設	既存のまま	既存のまま 既存ふすま鏡：下地処理の上、ウレタン塗装
物 入	ラワン合板T1厚5.5mm下地	雑布摺り	ラワン合板T1厚4mm	ラワン合板T1 3mm		中段 天袋付	物 入	既存のまま	既存のまま	既存のまま	既存のまま	既存のまま	既存のまま
押 入	ラワン合板T1厚5.5mm下地	雑布摺り	ラワン合板T1厚4mm	ラワン合板T1 3mm		中段 天袋付 天井点検口	押 入	既存のまま	既存のまま	既存のまま	既存のまま	既存のまま	既存のまま
床 の 間	ケヤキ地板	雑布摺り	ラワン合板T1厚4mm下地ジュラクロス貼	杉桧合板敷目板貼 (裏棧付)		床柱 (杉シボリ丸太100φ) 落シ掛ケ 床地板	床 の 間	既存のまま	既存のまま	既存クロス撤去の上、改修用ビニルクロス貼新設	既存のまま	既存のまま	既存のまま

MEMO	記

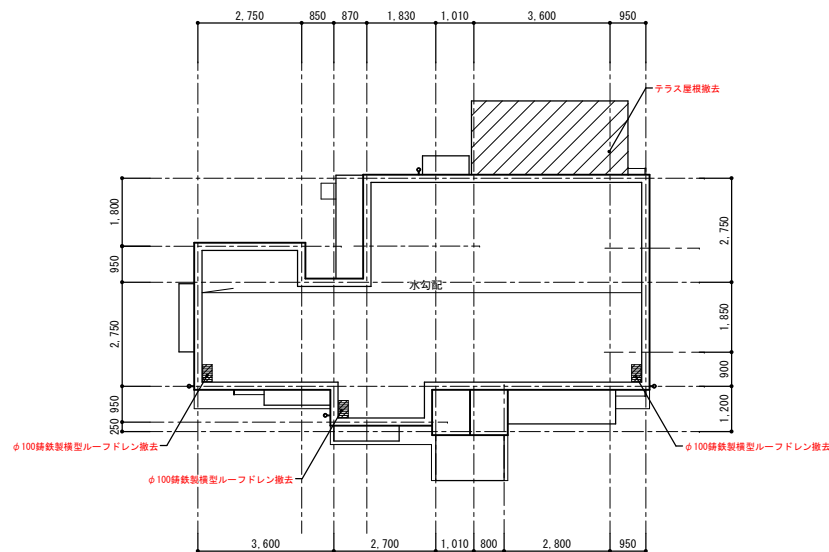


建築&都市企画/設計/監理
株式会社 武田建築事務所
〒890-0042 鹿児島市瀬戸二丁目42番2号
TEL.(099)257-5585(代) FAX.(099)257-5629

工事名	内城教員住宅改修工事	図面番号	D - 11
図 名	設計概要・案内図・仕上表	縮尺	-
作成年月	2025.09	設計	担当
整理番号		製 図	



平面図



屋根伏図



アスベスト含有調査結果				
採取箇所	試料名	石棉の有無	石棉の種類	レベル
DK 床	長尺塩ビシート張	無検出	-	-
DK 天井	化粧石膏ボード	有り	クリソタイル	3
洗面所 壁	クロス	有り	クリソタイル	3
浴室 壁	タイル(接着剤)	無検出	-	-
軒 裏	リシン	無検出	-	-
外壁(玄関廻り)	吹付タイル	無検出	-	-
外 壁	リシン	無検出	-	-
和室 壁	クロス	無検出	-	-
和室 壁	ジュラクロス	無検出	-	-

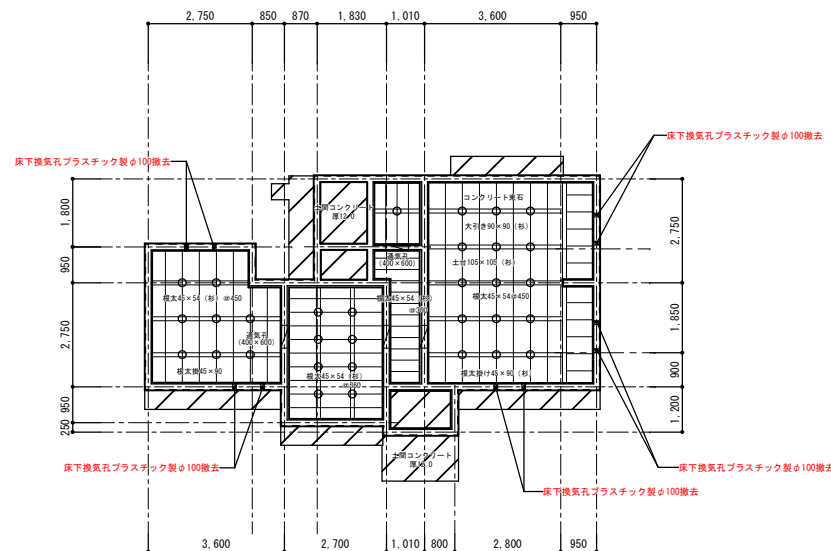
※アスベスト含有材料の除去に当たり、適切な養生・除去・保管・処分を行うこと
 (公共建築改修工事標準仕様書9章環境配慮改修工事1節アスベスト含有材料の除去工事による)
 ※建築基準法ほか労働安全衛生法、石綿障害予防規則、大気汚染防止法、建設リサイクル法、廃棄物処理法などの各法令を遵守すること

凡例

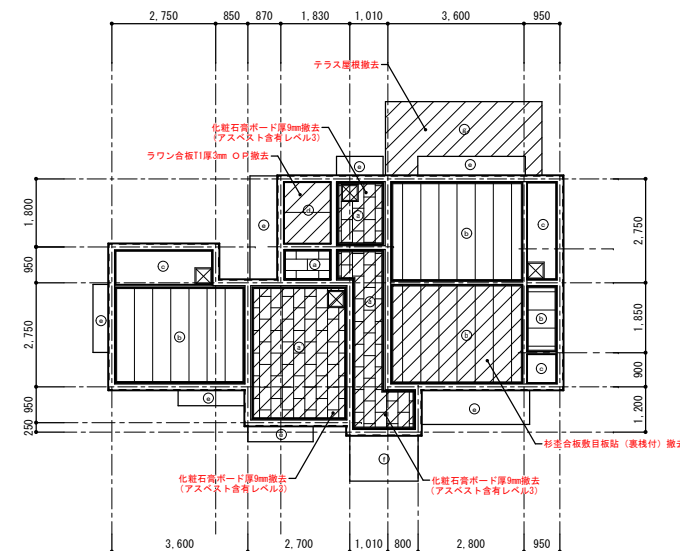


撤去部分を示す

- 和室6帖B・DK壁プリント合板撤去
- 和室6帖C・玄関・廊下・便所・洗面所・床の間の壁クロス撤去
- 和室6帖B・Cの床: 既存厚55タミ撤去
- DK・便所の床: 既存長尺塩ビシート撤去
- キッチン設備撤去(流し台W1,200、コンロ台W600、吊戸棚W1200・W600、ステンレス水切りカバー)
- 換気扇撤去(設備工事)
- バスタブ900×700撤去、レジスター撤去、タオル掛け撤去
- 洗面器撤去、戸棚撤去
- 洗濯機パン撤去(設備工事)
- 洗濯水撤去(設備工事)
- 浴室の天井: ラワン合板T1厚3mm OP撤去
- DK・玄関・廊下・洗面所の天井: 化粧石膏ボード厚9mm撤去
- 和室6帖Cの天井: 杉桧合板敷目板貼(裏積付)撤去
- 床下換気口撤去
- テラス屋根撤去(下地共)
- φ100鋼鉄製模型ルーフトレン撤去



床伏図



天井伏図



- 化粧石膏ボード厚9mm×455×910 ⇒ 既存のまま
- ◎(アスベスト含有レベル3) ⇒ DK・洗面所・玄関・廊下 天井撤去
- ◎杉桧合板敷目板貼(裏積付) ⇒ 既存のまま
- ◎ラワン合板T1 3mm ⇒ 和室6帖C 天井撤去
- ◎ラワン合板T1厚3mm OP ⇒ 既存のまま
- ◎ラワン合板T1厚3mm OP ⇒ 浴室 天井撤去
- ◎アクリル系リシン吹付 ⇒ 高圧洗浄(15MPa)
- ◎アクリルゴム系吹付タイル ⇒ 既存撤去
- ◎鉄骨下地の土 塩ビ波板t=0.8 ⇒ 既存撤去

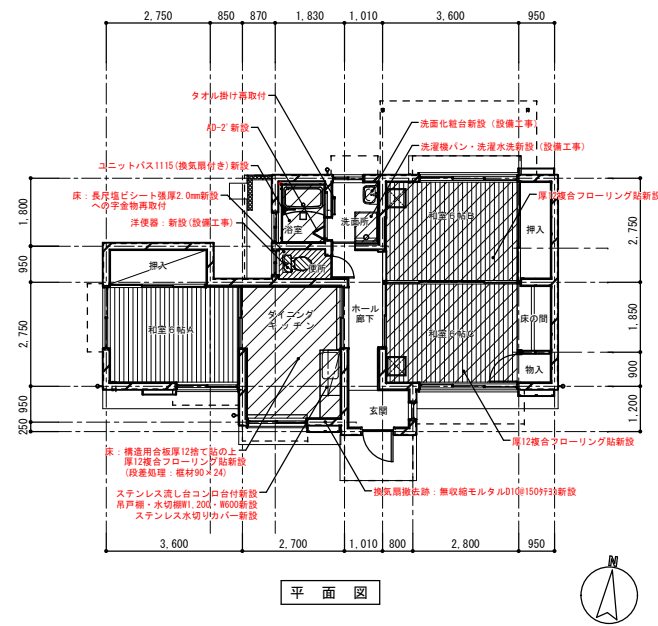
MEMO

改修前

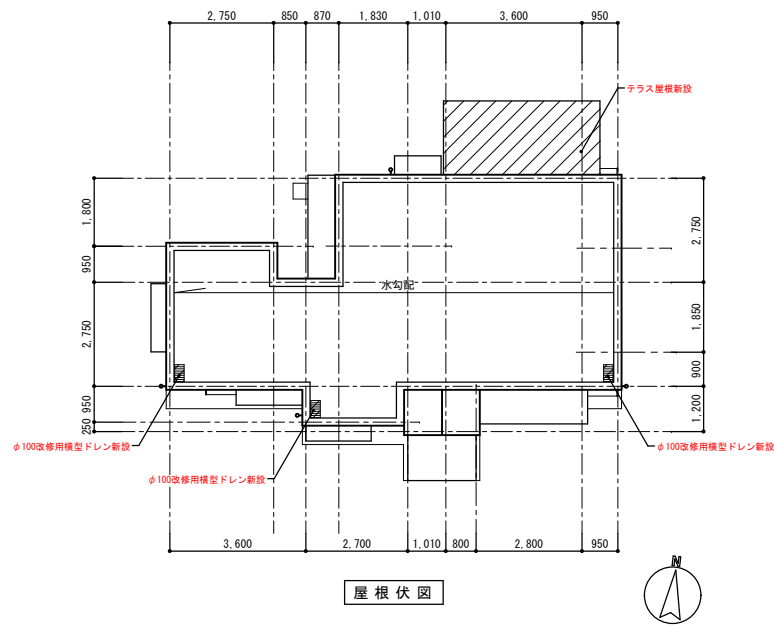


建築&都市企画/設計/監理
 株式会社 武田建築事務所
 〒890-0042 鹿児島市東原二丁目42番2号
 TEL(099)257-5585(代) FAX(099)257-5629

工事名	国頭教職員住宅改修工事	図面番号	D - 12
図名	改修前 平面図・屋根伏図・天井伏図・床伏図	縮尺	A1:1/100 A3:1/200
作成年月	2025.09	製	
設計		担	
製		図	
整理番号			



平面図



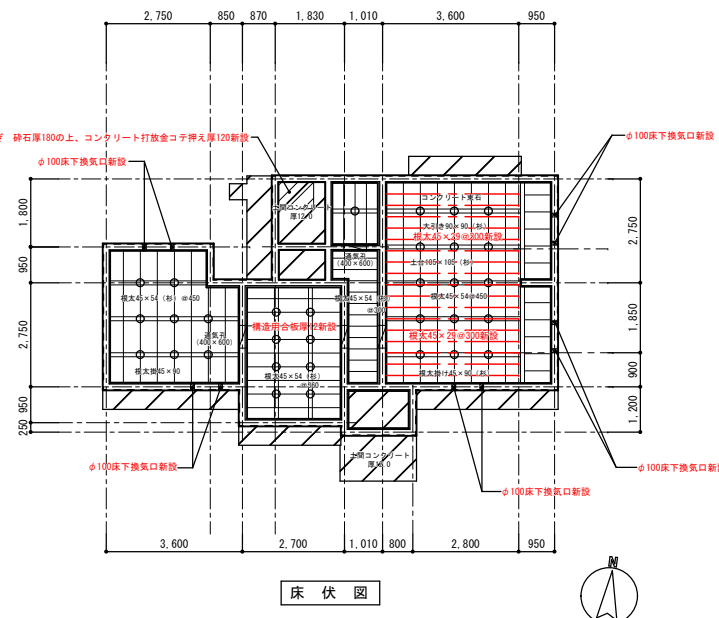
屋根伏図

採取箇所	試料名	石棉の有無	石棉の種類	レベル
DK 床	長尺塩ビシート張	無検出	-	-
DK 天井	化粧石膏ボード	有り	クリソタイル	3
洗面所 壁	クロス	有り	クリソタイル	3
浴室 壁	タイル(接着剤)	無検出	-	-
軒 裏	リシン	無検出	-	-
外壁(玄関廻り)	吹付タイル	無検出	-	-
外 壁	リシン	無検出	-	-
和室 壁	クロス	無検出	-	-
和室 壁	ジュラクロス	無検出	-	-

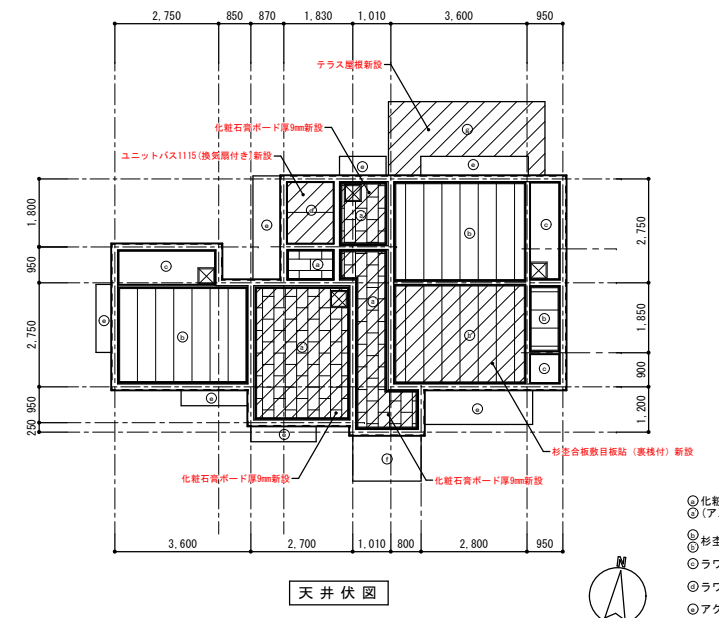
※アスベスト含有材料の除去に当たり、適切な養生・除去・保管・処分を行うこと
 (公共建築改修工事標準仕様書9章環境配慮改修工事1節アスベスト含有材料の除去工事による)
 ※建築基準法ほか労働安全衛生法、石綿障害予防規則、大気汚染防止法、建設リサイクル法、廃棄物処理法などの各法令を遵守すること

凡例

- 改修部分を示す
- 和室6帖B・DK壁: ラワン合板厚4mm+改修用ビニルクロス貼新設
- 和室6帖C・玄関・廊下・便所・洗面所・床の間の壁: 改修用ビニルクロス貼新設
- 和室6帖B・Cの床: 根太組の上厚12複合フローリング貼新設、床点検口新設
- DKの床: 構造用合板厚12捨て貼の上、厚12複合フローリング貼新設(段差処理:幅材90×24)
- 便所の床: 長尺塩ビシート張厚2.0mm新設
- キッチン設備新設(ステンレス流し台コンロ台付、吊戸棚・水切棚W1200・W600、ステンレス水切りカバー)
- 換気扇撤去跡: 無収縮モルタルφ100(150付)新設
- ユニットバス1115(換気扇付き)新設
- バスタブ撤去跡高さ 砕石厚180の上、コンクリート打放金コテ押え厚120新設
- 洗面化粧台新設
- 洗濯機パン新設(設備工事)
- 洗濯機排水新設(設備工事)
- DK・玄関・廊下・洗面所の天井: 化粧石膏ボード厚9mm新設
- 和室6帖Cの天井: 杉桧合板敷目板貼(裏桧付)新設
- 床下換気口: ステンレス丸形床下換気口φ100(防虫網付)新設
- 住宅用テラス屋根新設
- φ100改修用模型ドレン新設



床伏図



天井伏図

- 化粧石膏ボード厚9mm×455×910
- ◎(アスベスト含有レベル3)
- ◎杉桧合板敷目板貼(裏桧付)
- ◎ラワン合板T1 3mm
- ◎ラワン合板T1厚3mm OP
- ◎アクリル系リシン吹付
- ◎アクリルゴム系吹付タイル
- ◎鉄骨下地の上 塩ビ渡板t=0.8
- ⇒ 既存のまま
- ⇒ DK・洗面所・玄関・廊下の天井 化粧石膏ボード厚9mm新設
- ⇒ 既存のまま
- ⇒ 和室6帖Cの天井 杉桧合板敷目板貼(裏桧付)新設
- ⇒ 既存のまま
- ⇒ ユニットバス1115新設
- ⇒ 外装薄塗材E
- ⇒ 外装薄塗材E
- ⇒ 住宅用テラス屋根新設

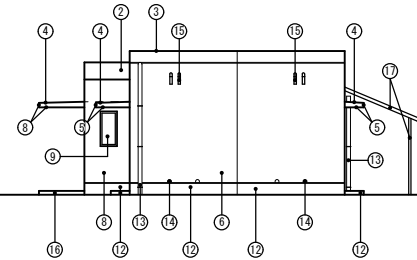
MEMO

改修後

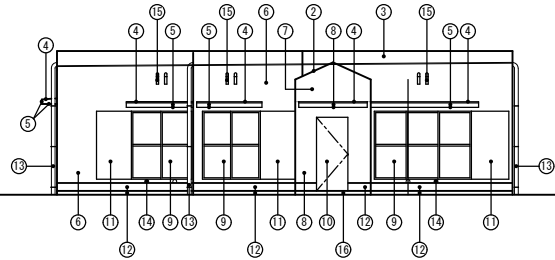


建築&都市企画/設計/監理
 株式会社 武田建築事務所
 〒890-0042 鹿児島市薬師二丁目42番2号
 TEL(099)257-5585(代) FAX(099)257-5629

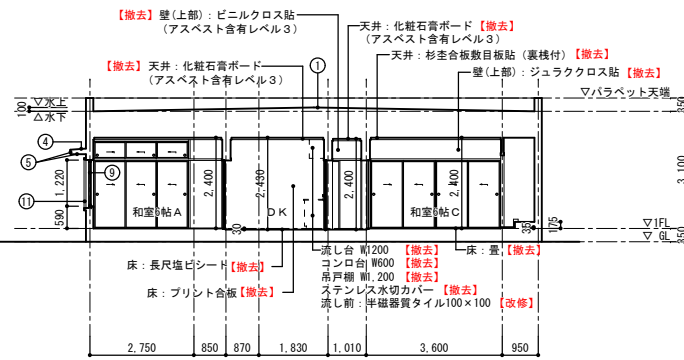
工事名	国頭教職員住宅改修工事	図面番号	D-13	
改修後	平面図・屋根伏図・天井伏図・床伏図	A1:1/100 A3:1/200	作成年月	2025.09
設計	武田敏郎	担当	製	
監理	武田敏郎	製	製	
整理番号				



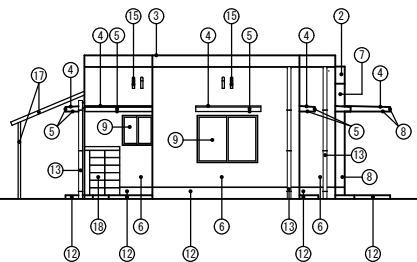
東立面図



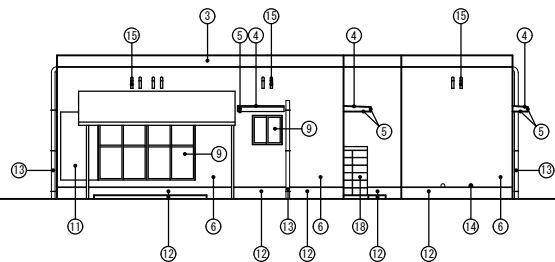
南立面図



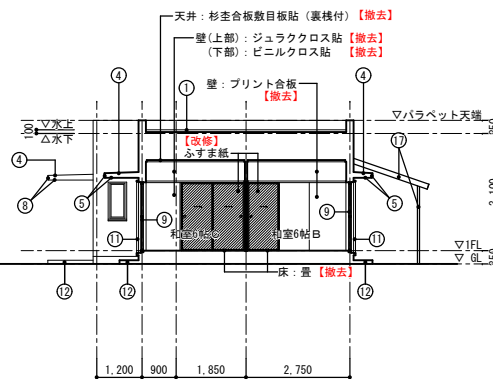
断面図



西立面図



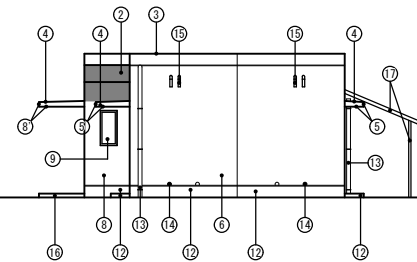
北立面図



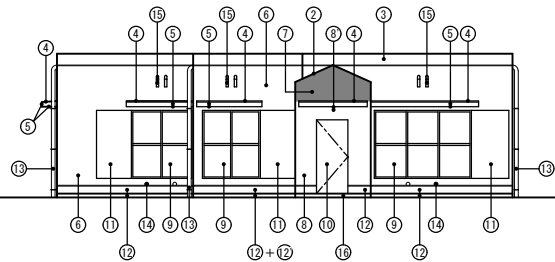
断面図

- ① 防水コンクリートφ150タンピング金コテ押え
ワイヤメッシュ入φ6 150×150(1目重ね) ⇒ 高圧水洗浄(15MPa)
- ② 防水コンクリートφ150タンピング金コテ押え
ワイヤメッシュ入φ6 150×150(1目重ね)の上
アクリルゴム系吹付タイル ⇒ アクリルゴム系吹付タイル撤去
- ③ 防水モルタル金コテ押え ⇒ 高圧水洗浄(15MPa)
- ④ 防水モルタル金コテ押え ⇒ 高圧水洗浄(15MPa)
- ⑤ コンクリート打放しアクリル系リシン吹付 ⇒ 高圧水洗浄(15MPa)
- ⑥ コンクリート打放しアクリル系リシン吹付 ⇒ 高圧水洗浄(15MPa)
- ⑦ コンクリート打放しアクリル系吹付タイル ⇒ アクリルゴム系吹付タイル撤去
- ⑧ コンクリート打放しアクリル系吹付タイル ⇒ アクリルゴム系吹付タイル撤去
- ⑨ アルミサッシ ⇒ シール打替・網戸打替
- ⑩ 玄関ユニットドア(住宅用)
ポリサルファイド系コーキング10×10 ⇒ ポリサルファイド系コーキング打替
- ⑪ 戸袋・雨戸 アルミ押し出し形材アルマイト仕上 ⇒ 戸袋(鉄板): 既存アルミ用プライマー処理
戸袋(妻板・天端)・雨戸: 既存のまま
- ⑫ モルタル金コテ押え ⇒ 高圧水洗浄(15MPa)
- ⑬ 縦種・通気管 硬質塩化ビニルパイプ100φ V P
ステンレス振込み金物足ツバ付 ⇒ V P: ケレン
振込み金物: 既存のまま
- ⑭ 床下換気口 プラスチック製φ100(10ヶ所) ⇒ 撤去
- ⑮ 天井換気口 硬質塩化 V P φ50エルボ防虫網付(22ヶ所) ⇒ 既存のまま
- ⑯ 磁器質タイル100口 ⇒ 既存のまま
- ⑰ テラス屋根 屋根: 鉄骨下地の上、塩ビ波板t=0.8
柱: 鉄骨柱口60・φ55 ⇒ 撤去(下地共)
- ⑱ コンクリートブロック厚100化粧積み
屋根コンクリート厚100の上防水モルタル金コテ押え ⇒ 高圧水洗浄(15MPa)

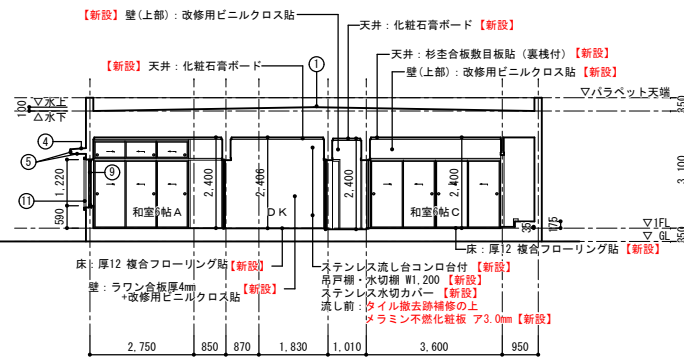
改修前



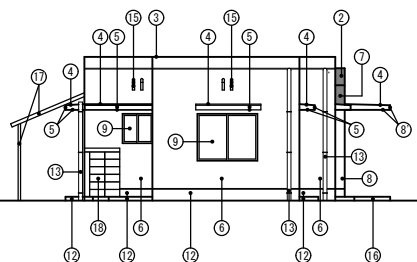
東立面図



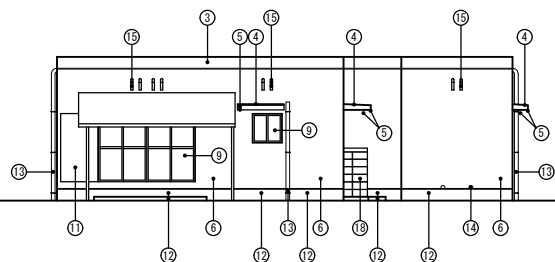
南立面図



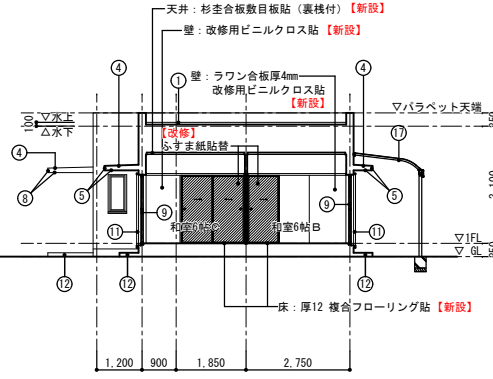
断面図



西立面図



北立面図



断面図

- ① 防水コンクリートφ150タンピング金コテ押え
ワイヤメッシュ入φ6 150×150(1目重ね) ⇒ カチオン系下地処理の上、塗膜防水(X-2)
- ② 防水コンクリートφ150タンピング金コテ押え
ワイヤメッシュ入φ6 150×150(1目重ね)の上
アクリルゴム系吹付タイル ⇒ カチオン系下地処理の上、塗膜防水(X-2)
- ③ 防水モルタル金コテ押え ⇒ カチオン系下地処理の上、塗膜防水(X-2)
- ④ 防水モルタル金コテ押え ⇒ 高圧水洗浄(15MPa)のみ
- ⑤ コンクリート打放しアクリル系リシン吹付 ⇒ 防水型模層塗材 E
- ⑥ コンクリート打放しアクリル系リシン吹付 ⇒ 防水型模層塗材 E
- ⑦ コンクリート打放しアクリル系吹付タイル ⇒ カチオン系下地処理の上、塗膜防水(X-2)
- ⑧ コンクリート打放しアクリル系吹付タイル ⇒ 防水型模層塗材 E
- ⑨ コンクリート打放しアクリル系吹付タイル ⇒ 外装薄塗材 E
- ⑩ アルミサッシ ⇒ シール打替・網戸打替
- ⑪ 玄関ユニットドア(住宅用)
ポリサルファイド系コーキング10×10 ⇒ ポリサルファイド系コーキング打替
- ⑫ 戸袋・雨戸 アルミ押し出し形材アルマイト仕上 ⇒ 戸袋(鉄板): シリコン樹脂塗装仕上
戸袋(妻板・天端)・雨戸: 既存のまま
- ⑬ モルタル金コテ押え ⇒ 高圧水洗浄(15MPa)のみ
- ⑭ 縦種・通気管 硬質塩化ビニルパイプ100φ V P
ステンレス振込み金物足ツバ付 ⇒ V P: D P塗装
振込み金物: 既存のまま
- ⑮ 床下換気口 プラスチック製φ100(10ヶ所) ⇒ ステンレス丸形床下換気口φ100(防虫網付)新設
- ⑯ 天井換気口 硬質塩化 V P φ50エルボ防虫網付(22ヶ所) ⇒ 既存のまま
- ⑰ 磁器質タイル100口 ⇒ 既存のまま
- ⑱ テラス屋根 屋根: 鉄骨下地の上、塩ビ波板t=0.8
柱: 鉄骨柱口60・φ55 ⇒ 住宅用テラス屋根(アルミ形成フレーム+ポリカーボネート屋根)
横三協アルミ: レボリューZ W4,000×D=1,770 同等品以上
- ⑳ コンクリートブロック厚100化粧積み
屋根コンクリート厚100の上防水モルタル金コテ押え ⇒ 高圧水洗浄(15MPa)のみ

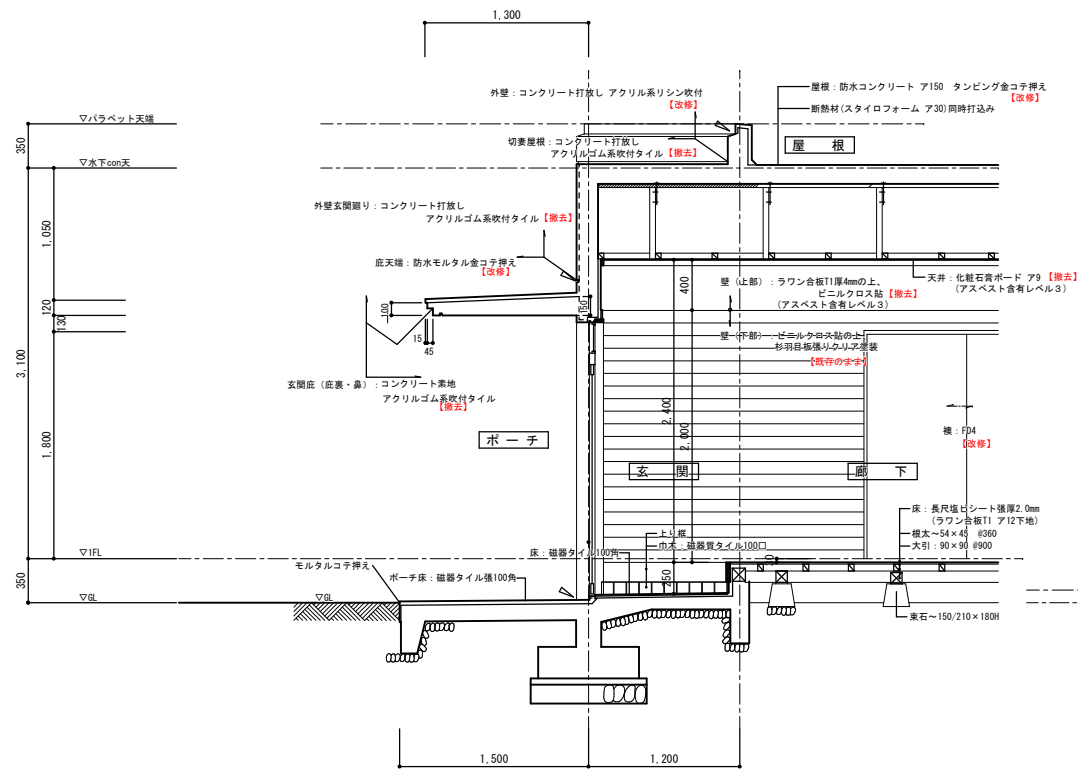
改修後

MEMO

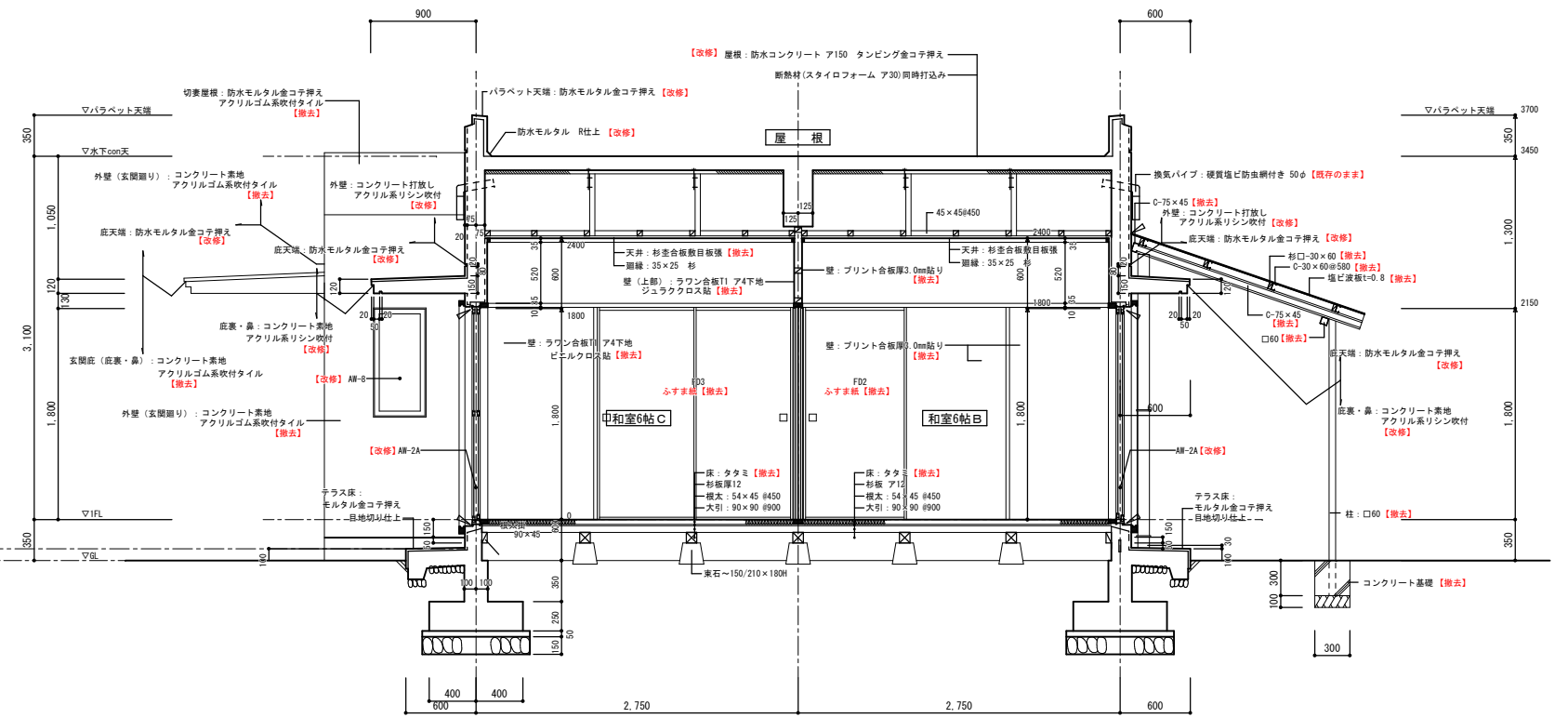


建築&都市企画/設計/監理
株式会社 武田建築事務所
〒890-0042 鹿児島市東区二丁目42番2号
TEL (099) 257-5585 (代) FAX (099) 257-5629

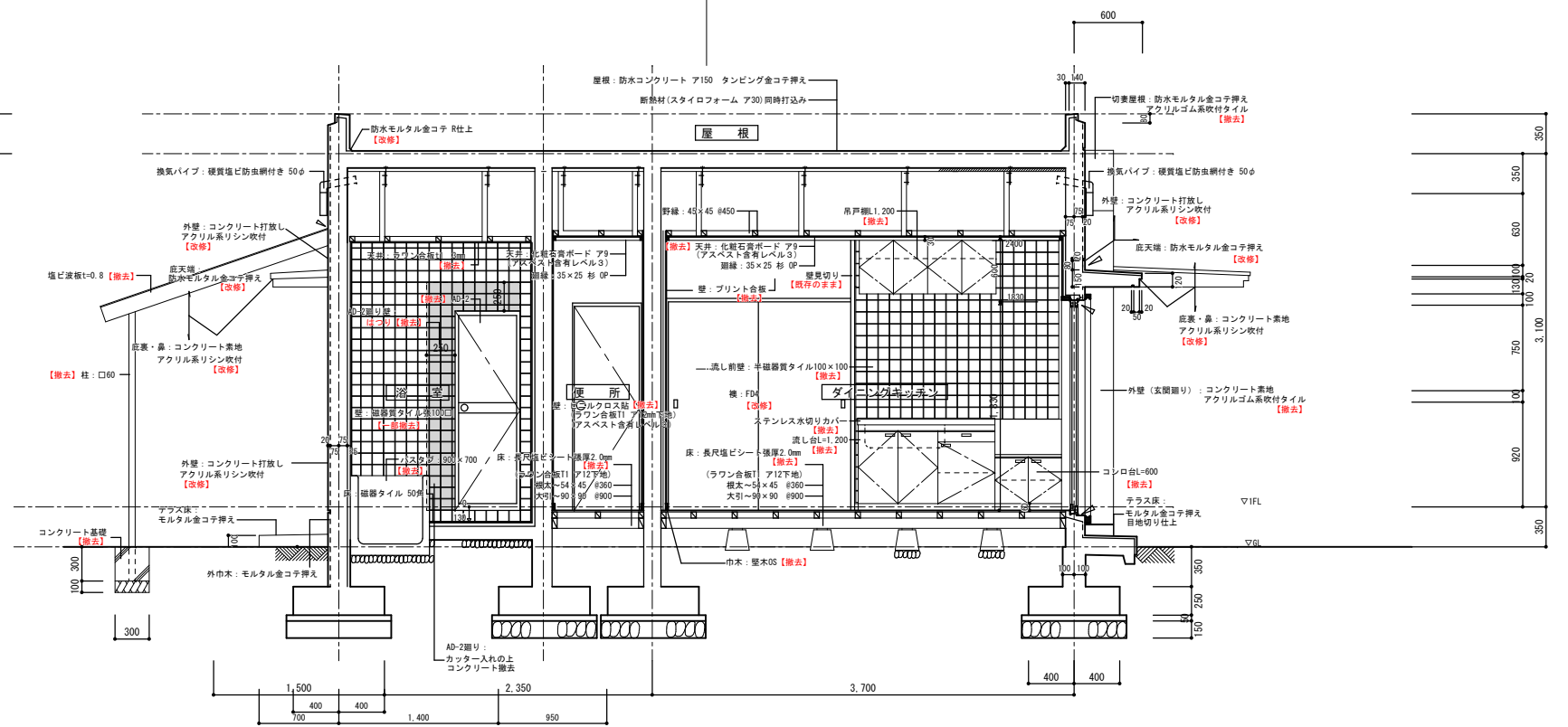
工事名	内城教員住宅改修工事	図面番号	D - 14
図名	改修前・改修後 立面図・断面図	縮尺	A1: 1/100 A3: 1/200
作成年月	2025.09	設計	担当
整理番号		製図	



改修前 矩計図 1:30



改修前 矩計図 1:30



改修前 矩計図 1:30

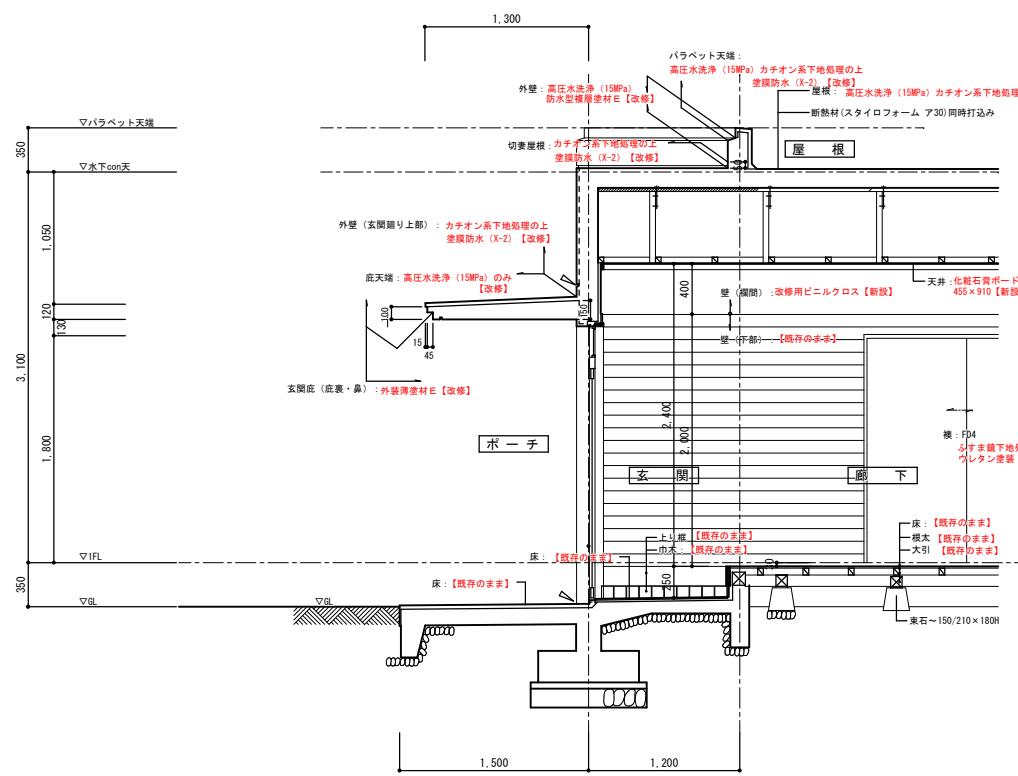
MEMO	記



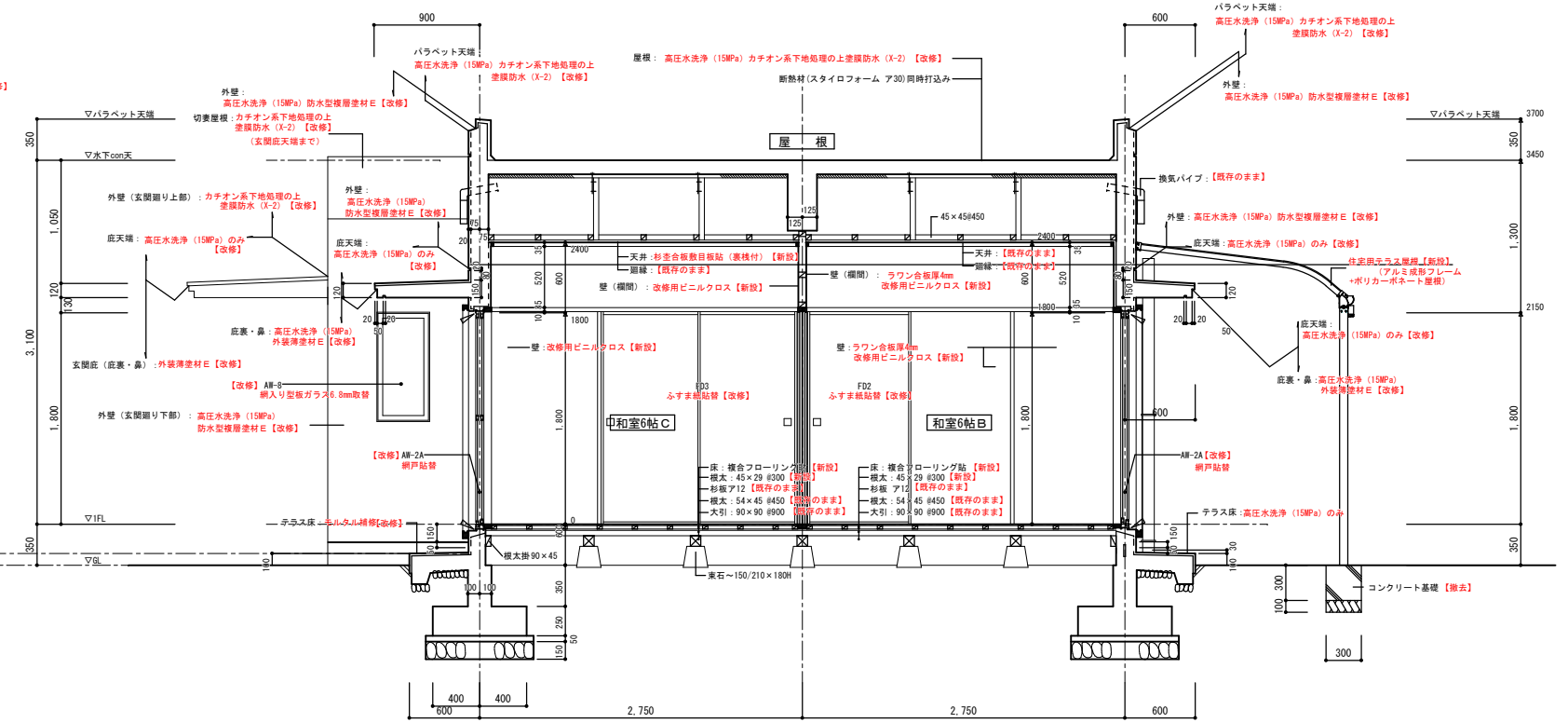
建築&都市<企画/設計/監理
株式会社 武田建築事務所
〒890-0042 鹿児島市東園二丁目42番2号
TEL.(099)257-5585(代) FAX.(099)257-5629

工事名	内城教員住宅改修工事	図面番号	D - 15
図名	改修前 矩計図	作成年月	2025.09
縮尺	A1:1/30 A3:1/60	設計	担当
整理番号			

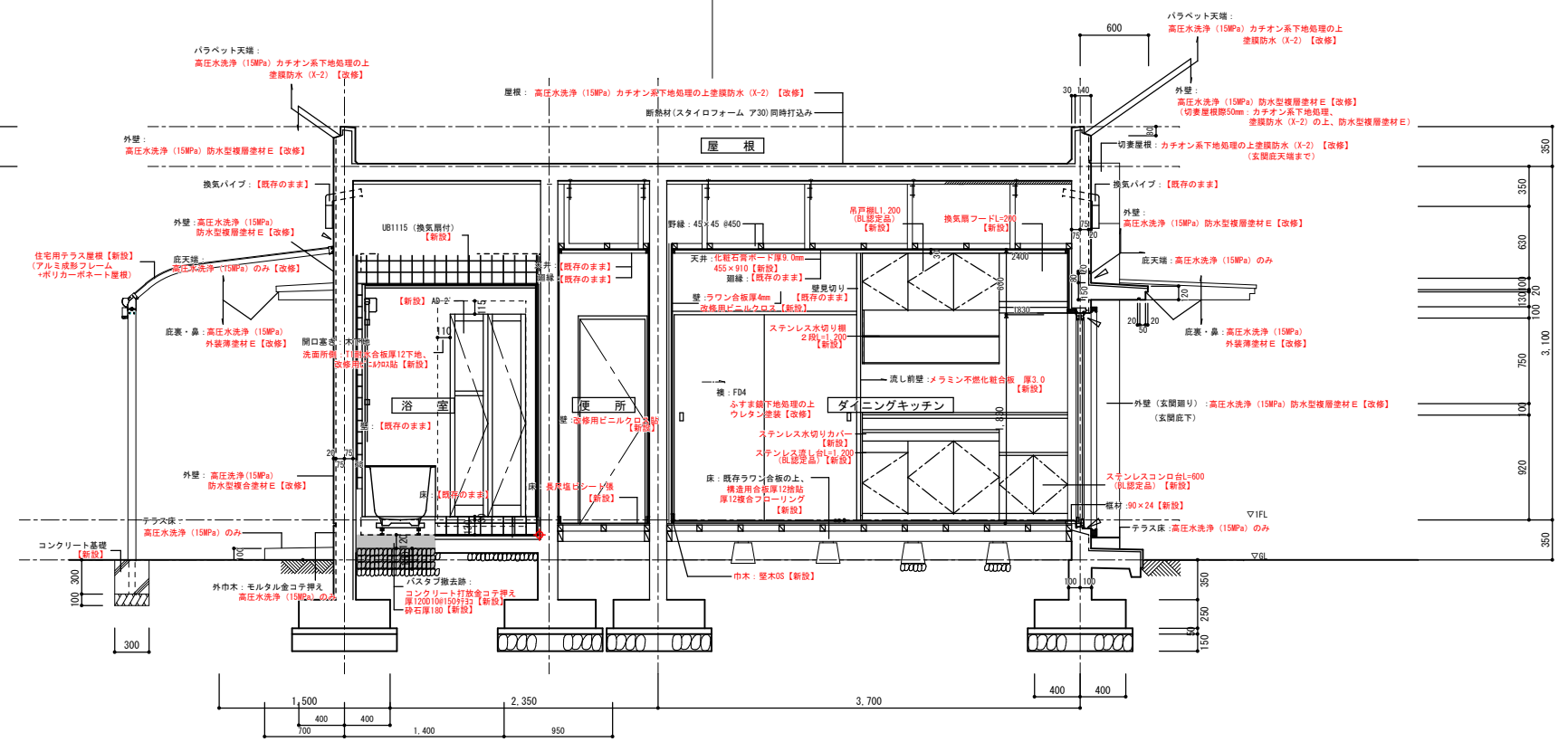
改修前



改修後 矩計図 1:30



改修後 矩計図 1:30



改修後 矩計図 1:30

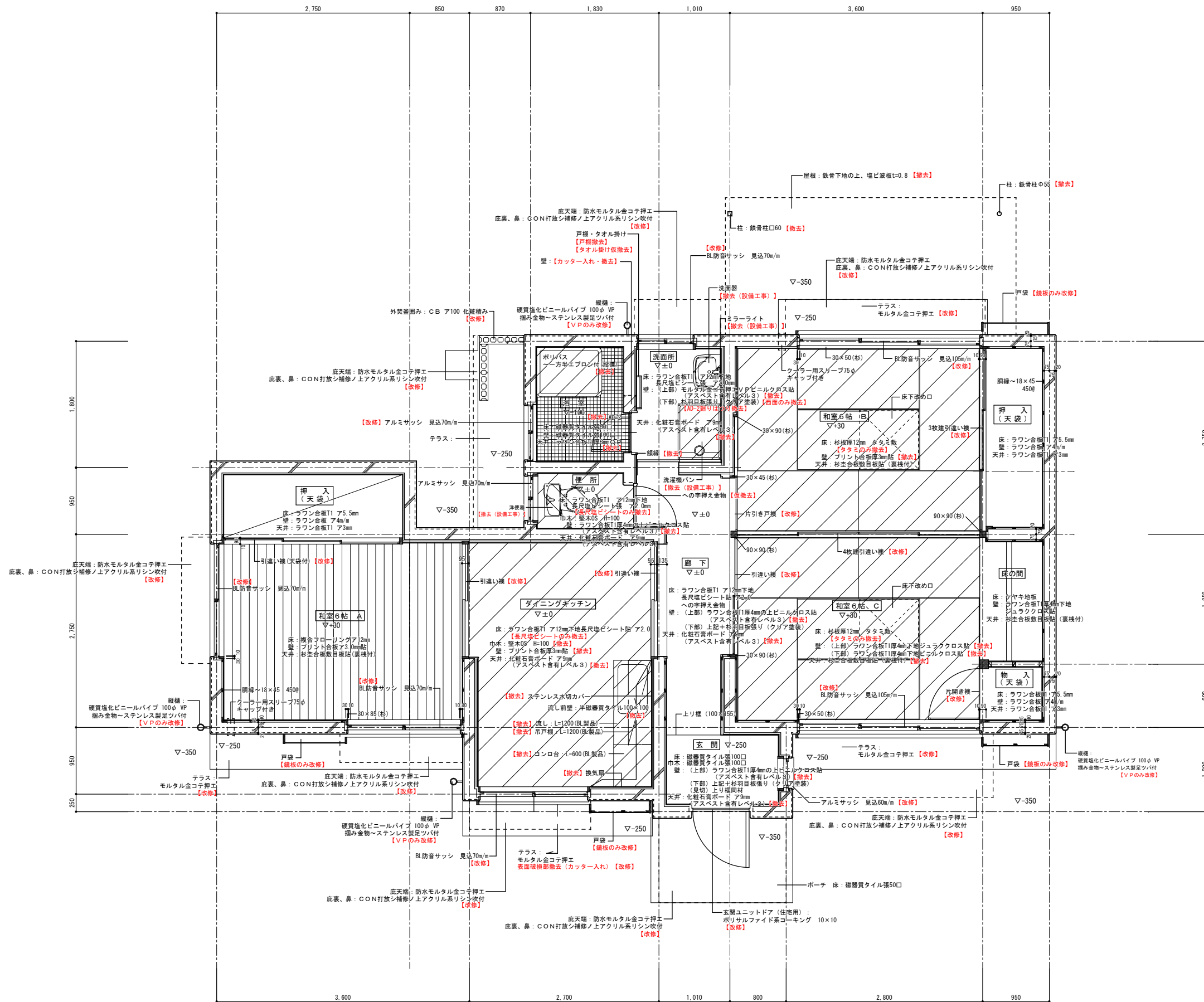
MEMO	記



建築&都市企画/設計/監理
 株式会社 武田建築事務所
 〒890-0042 鹿児島市東園二丁目42番2号
 TEL.(099)257-5585 (FAX) (099)257-5629

工事名	内城教員住宅改修工事	図面番号	D - 16
図名	改修前 矩計図	縮尺	A1:1/30 A3:1/60
作成年月	2025.09	設計	担当
製図	整理番号		

改修後



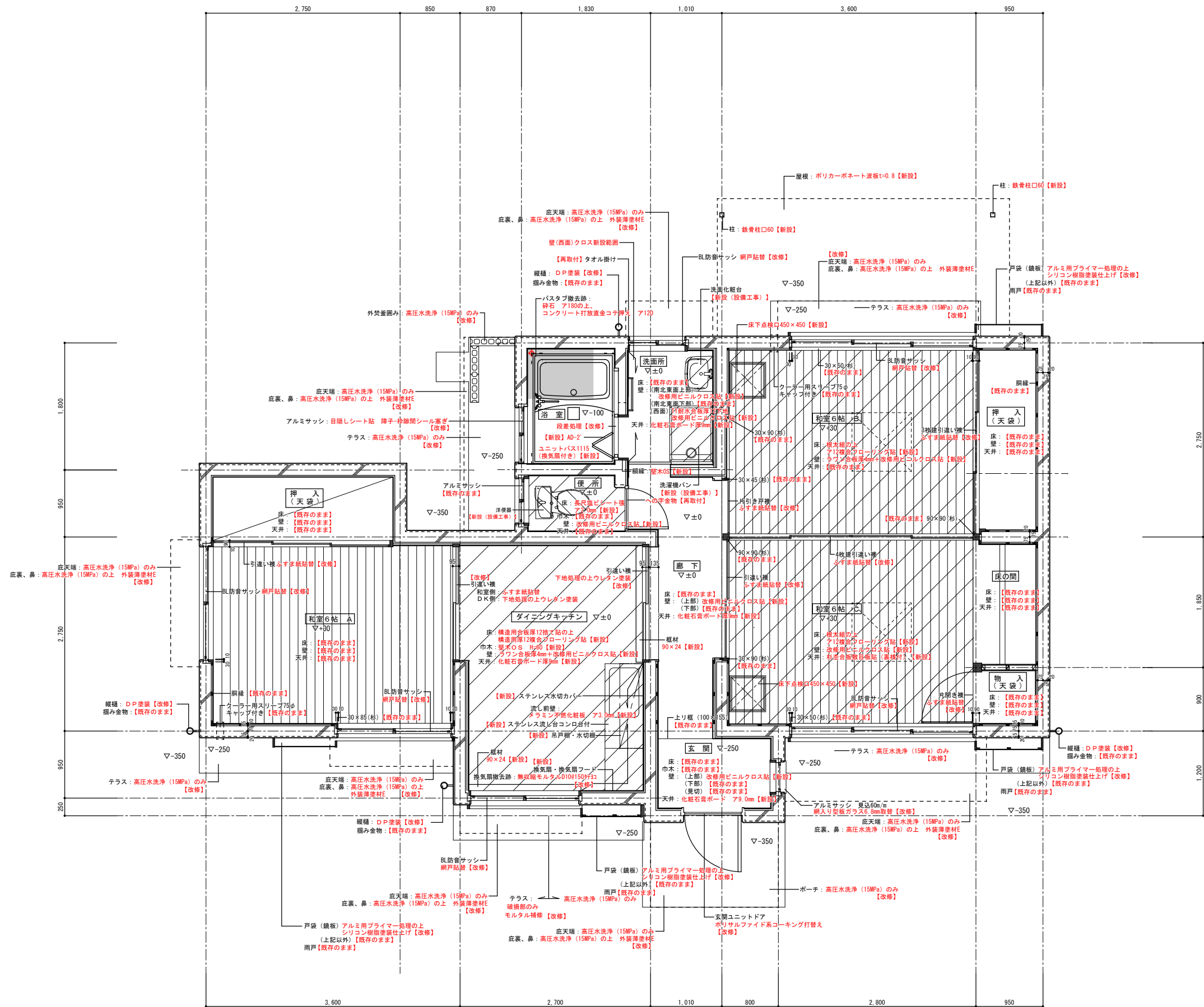
改修前

MEMO	記



建築&都市企画/設計/監理
 株式会社 武田建築事務所
 〒890-0042 鹿児島市東園二丁目42番2号
 TEL.(099)257-5585 FAX.(099)257-5629

工事名	内城教員住宅	改修工事	図面番号	D - 17	
図名	改修前 平面詳細図【1-1】	縮尺	A1:1/30 A3:1/60	作成年月	2025.09
設計	担当	製図	整理番号		



改修後

MEMO	記

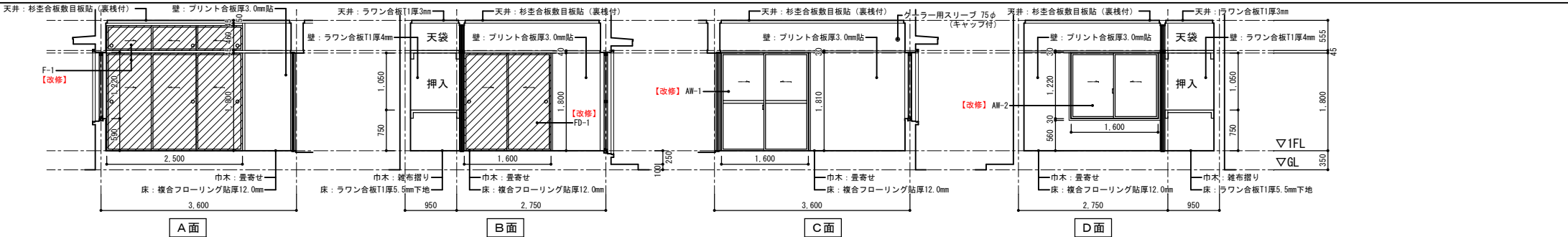


建築&都市企画/設計/監理
 株式会社 武田建築事務所
 〒890-0042 鹿児島市薬師二丁目42番2号
 TEL.(099)257-5585(代) FAX.(099)257-5629

工事名	内城教員住宅	改修工事	図面番号	D - 18
図名	改修後 平面詳細図【1-1】	A1:1/30 A3:1/60	作成年月	2025.09
設計	担当	製図	整理番号	

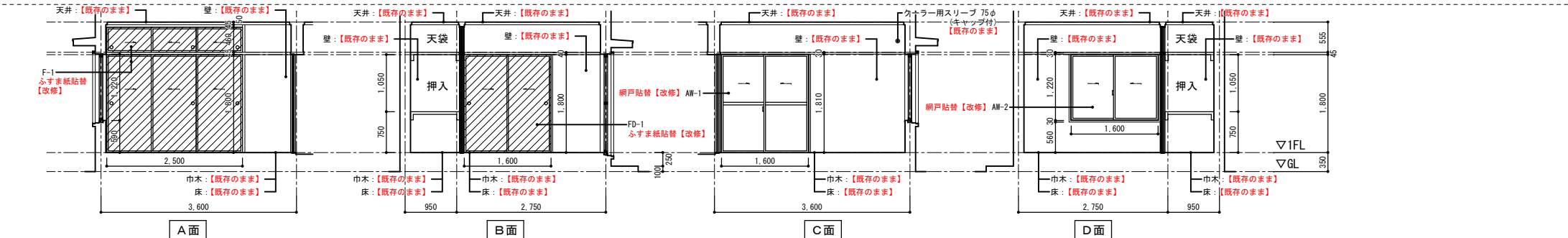
改修前	和室6帖 A
床	複合フローリング貼 厚12.0mm
巾木	タタミ寄
壁	プリント合板厚3.0mm貼
天井	杉並合板数面貼 (裏横付) CH-2,400
備考	

改修前	押入
床	ラワン合板T1厚5.5mm下地
巾木	雑布摺り
壁	ラワン合板T1厚4mm
天井	ラワン合板T1厚3mm
備考	中段 天袋付 天井点検口



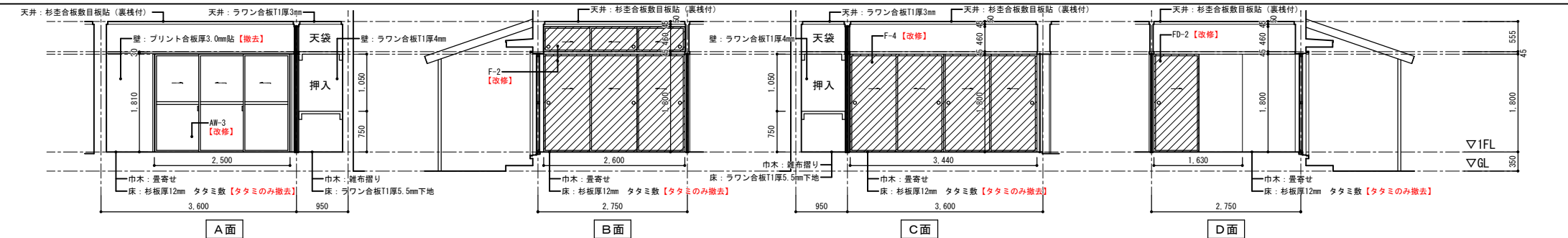
改修後	和室6帖 A
床	既存のまま
巾木	既存のまま
壁	既存のまま
天井	既存のまま
備考	F-1, FD-1: ふすま紙貼替 AW-1, AW-2: 網戸貼替 D-1: 鏡板のみ既存アルミ用プライマー処理の上シリコン樹脂塗装仕上

改修後	押入
床	既存のまま
巾木	既存のまま
壁	既存のまま
天井	既存のまま
備考	既存のまま



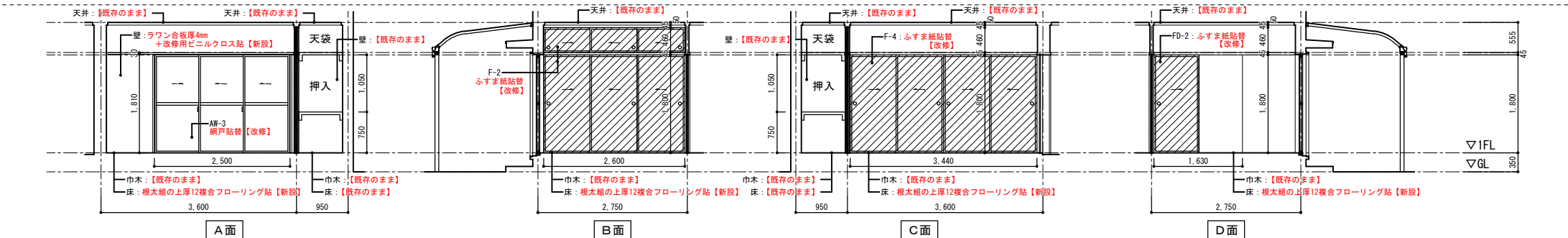
改修前	和室6帖 B
床	杉板厚12mm タタミ敷
巾木	タタミ寄
壁	プリント合板厚3.0mm貼
天井	杉並合板数面貼 (裏横付) CH-2,400
備考	

改修前	押入
床	ラワン合板T1厚5.5mm下地
巾木	雑布摺り
壁	ラワン合板T1厚4mm
天井	ラワン合板T1厚3mm
備考	中段 天袋付 天井点検口



改修後	和室6帖 B
床	既存畳撤去根太組の上厚12複合フローリング貼新設
巾木	既存のまま
壁	既存プリント合板撤去の上ラワン合板厚4mm+改修用ビニルクロス貼新設
天井	既存のまま
備考	床点検口新設 F-2, F-4, FD-2: ふすま紙貼替 AW-3: 網戸貼替 D-1: 鏡板のみ既存アルミ用プライマー処理の上シリコン樹脂塗装仕上

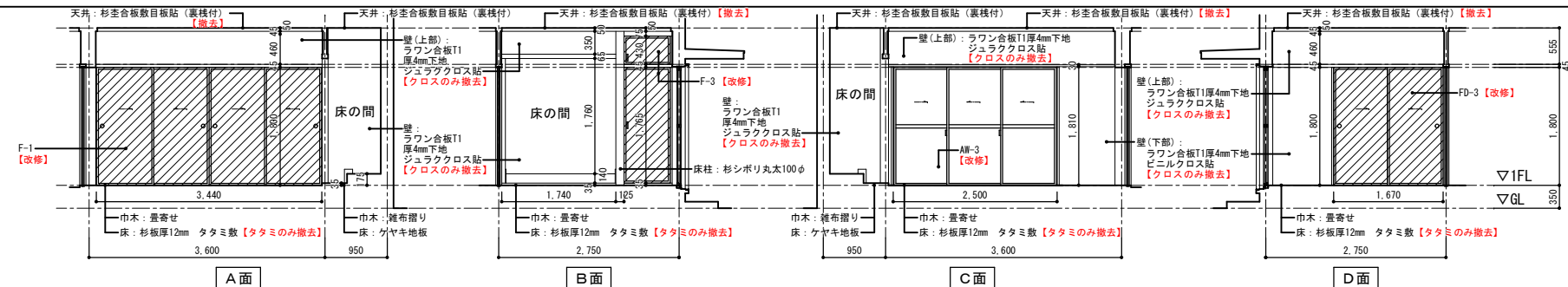
改修後	押入
床	既存のまま
巾木	既存のまま
壁	既存のまま
天井	既存のまま
備考	既存のまま



改修前	和室6帖 C
床	杉板厚12mm タタミ敷
巾木	タタミ寄
壁	上部: ラワン合板T1厚4mm下地ジュラックロス貼 下部: ラワン合板T1厚4mm下地 ビニルクロス貼
天井	杉並合板数面貼 (裏横付) CH-2,400
備考	

改修前	物入
床	ラワン合板T1厚5.5mm下地
巾木	雑布摺り
壁	ラワン合板T1厚4mm
天井	ラワン合板T1厚3mm
備考	中段 天袋付

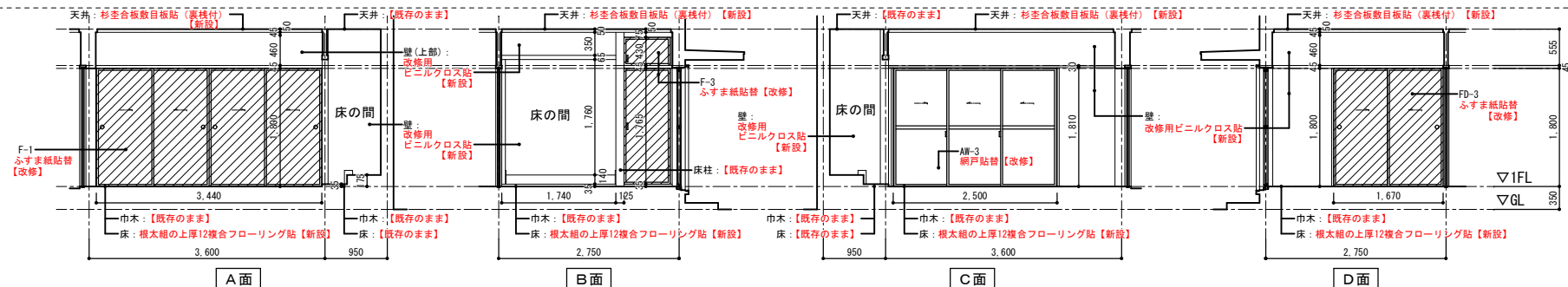
改修前	床の間
床	ケヤキ地板
巾木	雑布摺り
壁	ラワン合板T1厚4mm下地ジュラックロス貼
天井	杉並合板数面貼 (裏横付)
備考	床柱 (杉シボリ丸太100φ) 薄シ摺ケ 床地板



改修後	和室6帖 C
床	既存畳撤去根太組の上厚12複合フローリング貼新設
巾木	既存のまま
壁	既存クロス撤去の上、改修用ビニルクロス貼新設
天井	杉並合板数面貼 (裏横付) 新設
備考	床点検口新設 F-3, F-4, FD-3: ふすま紙貼替 AW-3: 網戸貼替 D-1: 鏡板のみ既存アルミ用プライマー処理の上シリコン樹脂塗装仕上

改修後	物入
床	既存のまま
巾木	既存のまま
壁	既存のまま
天井	既存のまま
備考	既存のまま

改修後	床の間
床	既存のまま
巾木	既存のまま
壁	既存クロス撤去の上、改修用ビニルクロス貼新設
天井	既存のまま
備考	既存のまま



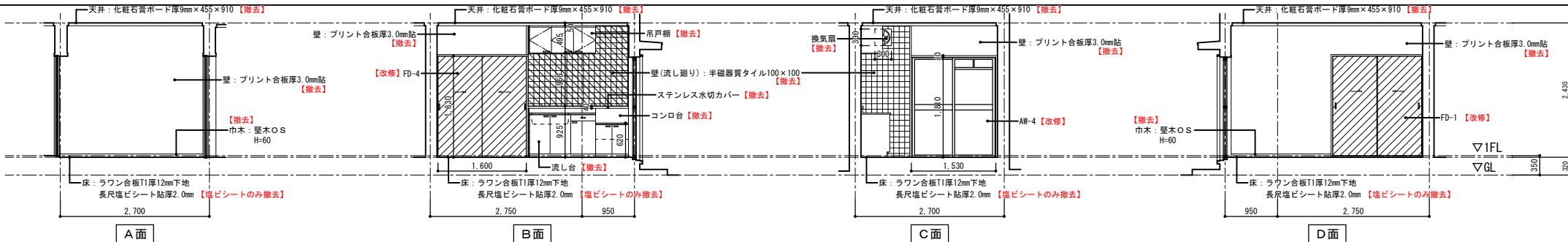
MEMO	



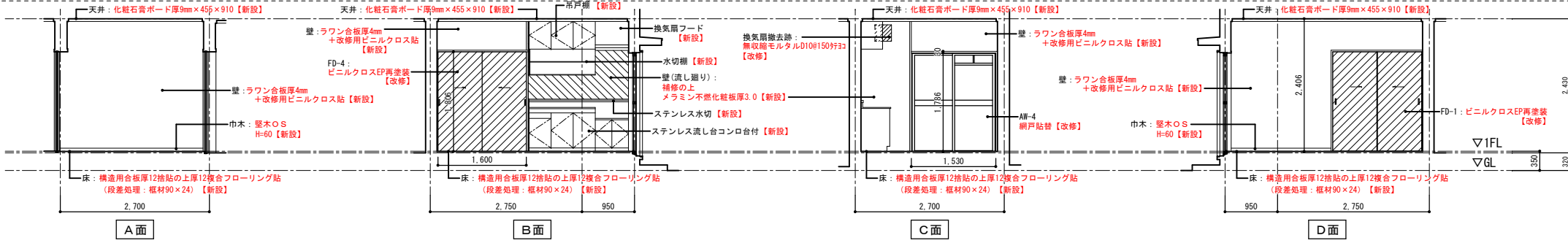
建築&都市・企画/設計/監理
株式会社 武田建築事務所
〒890-0042 鹿児島市東新町2丁目42番2号
TEL (099) 257-5585 (代) FAX (099) 257-5629

工事名	国頭教員住宅改修工事	図面番号	D - 19	
図名	改修前・改修後 展開図一	A1:1/50 縮尺 A3:1/100	作成年月	2025.09
設計	担当	監製	監理番号	

改修前	ダイニングキッチン
床	ラワン合板T1厚12mm下地 長尺塩ビシート 厚2.0mm
巾木	壁木OS H=60
壁	プリント合板厚3.0mm貼 流し廻り：半磁器質タイル100×100
天井	化粧石膏ボード厚9mm×455×910 OH=2.430 (アスベスト含有レベル3)
備考	流し台 (L=1,200) コンロ台 (L=600) 吊戸棚 (L=1,200) ステンレス水切りカバー 換気扇 天井点検口

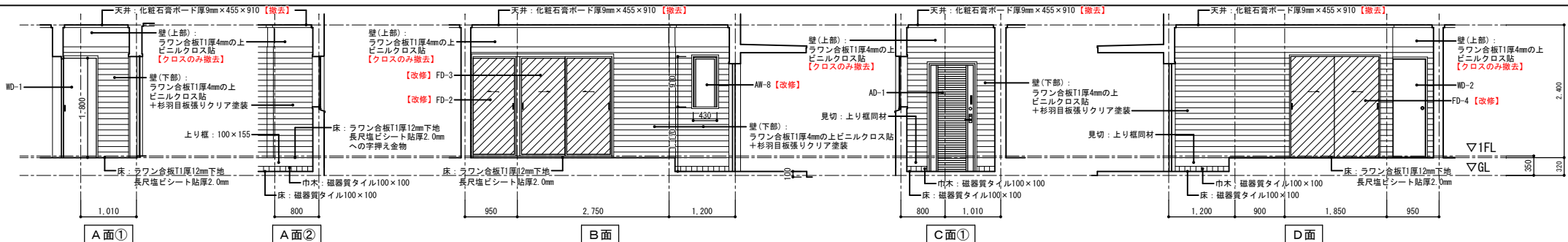


改修後	ダイニングキッチン
床	既存塩ビシート撤去、構造用合板厚12捨貼の上、 厚12複合フローリング貼新設 (段差処理: 幅材90×24)
巾木	既存撤去、壁木OS新設 H=60
壁	既存のまま 換気扇撤去跡: 無収縮モルタルD10@150付3 流し廻り: 既存タイル撤去・補修 メラミン不燃化粧板厚3.0新設
天井	既存撤去の上、 化粧石膏ボード厚9.5mm×455×910新設 OH=2376 ステンレス流し台コンロ台付取替 吊戸棚・水切棚、ステンレス水切取替 換気扇フード新設 (既存換気扇撤去、壁差ぎ) 天井点検口既存のまま FD-1, FD-4: ビニルクロスEP再塗装 AW-4: 網戸貼替
備考	



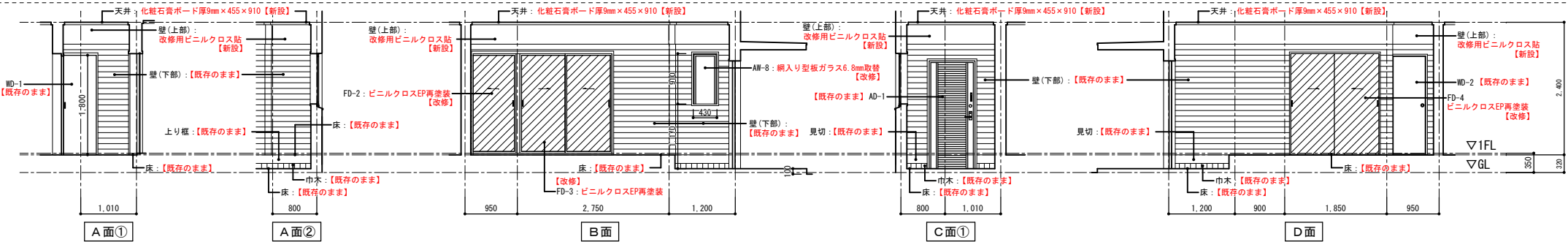
改修前	玄関
床	磁器質タイル100口
巾木	磁器質タイル100口
壁	上部: ラワン合板T1厚4mmの上、 ビニルクロス貼 (アスベスト含有レベル3) 下部: 上記+杉羽目板張りクリア塗装 見切: 上り樞間材
天井	化粧石膏ボード厚9mm×455×910 OH=2.650 (アスベスト含有レベル3)
備考	上り樞 (100×155)

改修前	ホール 廊下
床	ラワン合板T1厚12mm下地 長尺塩ビシート 厚2.0mm への字押え金物
巾木	-
壁	上部: ラワン合板T1厚4mmの上、 ビニルクロス貼 (アスベスト含有レベル3) 下部: 上記+杉羽目板張りクリア塗装
天井	化粧石膏ボード厚9mm×455×910 OH=2.400 (アスベスト含有レベル3)
備考	

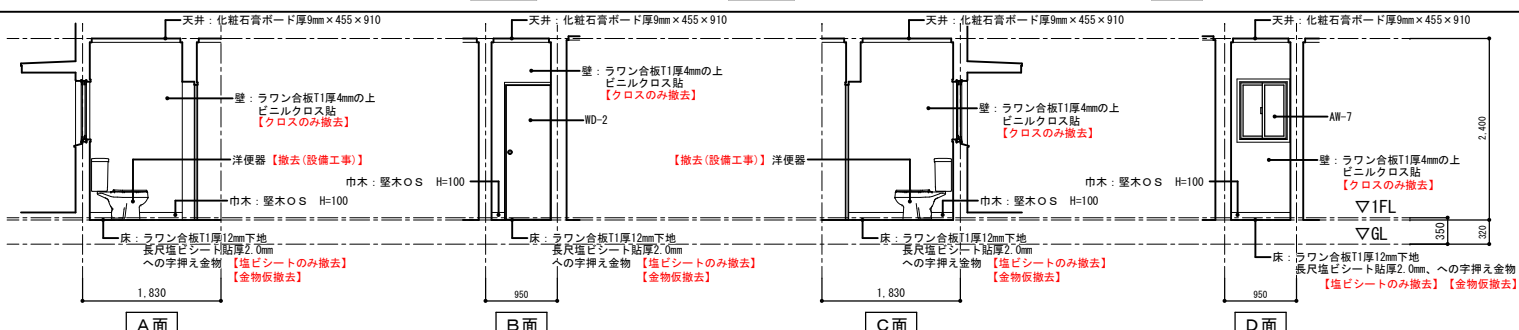


改修後	玄関
床	既存のまま
巾木	既存のまま
壁	上部: 既存クロス撤去の上、 改修用ビニルクロス貼新設 下部: 既存のまま
天井	既存撤去の上、 化粧石膏ボード厚9.5mm×455×910新設
備考	上り樞: 既存のまま AW-8: 網入り型板ガラス6.8mm取替

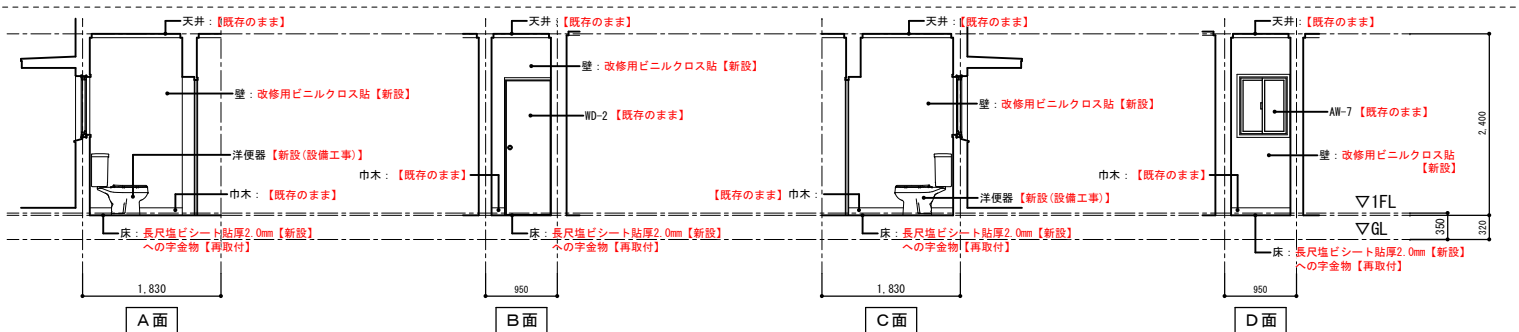
改修後	ホール 廊下
床	既存のまま
巾木	-
壁	上部: 既存クロス撤去の上、 改修用ビニルクロス貼新設 下部: 既存のまま
天井	既存撤去の上、 化粧石膏ボード厚9.5mm×455×910新設
備考	FD-2, FD-3, FD-4: ビニルクロスEP再塗装



改修前	便所
床	ラワン合板T1厚12mm下地 長尺塩ビシート 厚2.0mm への字押え金物
巾木	壁木OS H=100
壁	ラワン合板T1厚4mmの上、 ビニルクロス貼 (アスベスト含有レベル3)
天井	化粧石膏ボード厚9mm×455×910 H=2.400 (アスベスト含有レベル3)
備考	洋便器



改修後	便所
床	既存塩ビシート撤去の上、 長尺塩ビシート貼厚2.0mm新設 への字金物撤去、再取付
巾木	既存のまま
壁	既存クロス撤去の上、改修用ビニルクロス貼新設
天井	既存のまま
備考	既存洋便器撤去の上、新設 (設備工事)



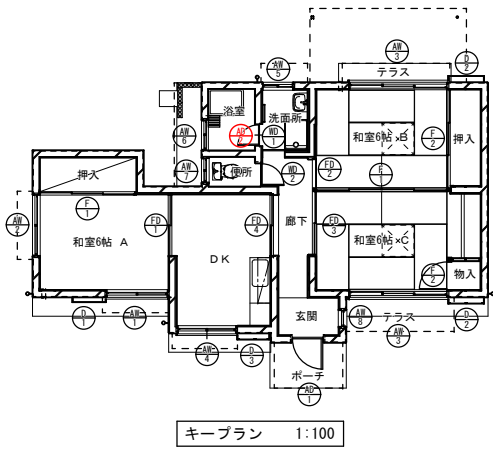
MEMO

記



建築&都市・企画/設計/監理
株式会社 武田建築事務所
〒890-0042 鹿児島市東新二丁目42番2号
TEL (099) 257-5585 (代) FAX (099) 257-5629

工事名	内城教員住宅改修工事	図面番号	D - 20
図名	改修前・改修後 展開図-2	A1:1/50 縮尺 A3:1/100	作成年月 2025.09
設計	担当	監製	整理番号
一級建築士事務所知事登録 第 1-5-113 号 一級建築士 第 88674 号 武田健郎	設計	担当	監製



符号・場所	AW1 和室6帖 A 【既存のまま】	1ヶ所	AW2 和室6帖 A 【既存のまま】	1ヶ所	AW3 和室6帖 B C 【既存のまま】	2ヶ所	AW4 DK 【既存のまま】	1ヶ所	AW5 洗面所 【既存のまま】	1ヶ所	AW6 浴室 【改修】	1ヶ所
窓												
形式	引違い窓		引違い窓		3枚引き引違い窓		小窓付き引違い窓		引違い窓		引違い窓	
材質・見込	アルミ	見込: 70m/m	アルミ	見込: 70m/m	アルミ	見込: 104m/m	アルミ	見込: 70m/m	アルミ	見込: 60m/m	アルミ	見込: 60m/m
仕上	アルミサッシシルバー		アルミサッシシルバー		アルミサッシシルバー		アルミサッシシルバー		アルミサッシシルバー		アルミサッシシルバー	
硝子	下段: 型板ガラス4mm/上段: 強化ガラス4mm		網入り型板ガラス6.8mm		下段: 型板ガラス4mm/上段: 強化ガラス4mm		下段: 型板ガラス4mm/上段: 強化ガラス4mm		網入り型板ガラス6.8mm		網入り型板ガラス6.8mm	
金物	ロック付クレセント 附属金物一式		ロック付クレセント 附属金物一式		ロック付クレセント 附属金物一式		ロック付クレセント 附属金物一式		ロック付クレセント 附属金物一式		ロック付クレセント 附属金物一式	
備考	可動網戸【網貼替】		可動網戸【網貼替】		可動網戸【網貼替】		可動網戸【網貼替】		アルミ面格子、可動網戸【網貼替】		アルミ面格子、可動網戸	

符号・場所	AW7 便所 【既存のまま】	1ヶ所	AW8 玄関 【ガラス取替】	1ヶ所	AD1 玄関 【既存のまま】	1ヶ所	AD2 洗面所 【撤去】	1ヶ所	AD3 洗面所 【新設(UP付属)】	1ヶ所
窓										
形式	引違い窓		FIX窓		住宅用玄関		片開きガラスドア		ユニットバス用折れ戸	
材質・見込	アルミ	見込: 60m/m	アルミ	見込: 60m/m	アルミ	見込: 44m/m	アルミ	見込: 60m/m	アルミ	見込: 60m/m
仕上	アルミサッシシルバー		アルミサッシシルバー		アルミサッシ		アルミサッシシルバー		アルミサッシシルバー	
硝子	型板ガラス4mm		網入り型板ガラス6.8mm → 網入り型板ガラス6.8mm		袖~熱処理型板ガラス 4mm/ランマ~住宅用強化ガラス 4mm		型板ガラス4mm		型板ガラス 4mm	
金物	附属金物一式		附属金物一式		ドアチェック、ドアスコープ、防犯チェーン、ステンレスドア、ポスト箱、袖スクリーン(アルミ製物)、シリコン緩衝(サムターン)単色高級化粧網板ドア		ステンレスドア、浴室錠		アームストッパー、ステンレスドア、浴室錠	
備考	網戸【網貼替】									

符号・場所	WD1 洗面室 【既存のまま】	1ヶ所	WD2 便所 【既存のまま】	1ヶ所	FD1 和室6帖 A (DK) 【改修】	1ヶ所	FD2 和室6帖 B (廊下) 【改修】	1ヶ所	FD3 和室6帖 C (廊下) 【改修】	1ヶ所	FD4 DK (廊下) 【改修】	1ヶ所
窓												
形式	片引きフラッシュ戸		片開フラッシュ戸		引き違い戸襖		片引き戸襖		引き違い戸襖		引き違い戸襖	
材質・見込	木製	枠~90m/m 扉~33m/m	木製	枠~90m/m 扉~33m/m	木製	30m/m	木製	30m/m	木製	30m/m	木製	30m/m
仕上	両面~ポリ合板 小口 OP塗		両面~ポリ合板 小口 OP塗		和室側~ふすま紙【ふすま紙貼替】 DK側~ビニルクロスEP塗装【EP再塗装】		和室側~ふすま紙【ふすま紙貼替】 廊下側~ビニルクロスEP塗装【EP再塗装】		和室側~ふすま紙【ふすま紙貼替】 廊下側~ビニルクロスEP塗装【EP再塗装】		ビニルクロスEP塗装【EP再塗装】	
金物	戸車		アームストッパー、ステンレスドア2枚、押ボタン錠		ステンレス製引手、合成樹脂製引手、戸すべり		ステンレス製引手、合成樹脂製引手、戸すべり		ステンレス製引手、合成樹脂製引手、戸すべり		ステンレス製引手、合成樹脂製引手、戸すべり	
備考												

符号・場所	F1 和室6帖 A 【改修】	1ヶ所	F2 和室6帖 B 【改修】	1ヶ所	F3 和室6帖 C 【改修】	1ヶ所	F4 和室6帖 BC 【改修】	1ヶ所	D1 和室6帖 A 【改修】	1ヶ所	D2 和室6帖 B.C 【改修】	2ヶ所	D4 DK 【改修】	1ヶ所
窓														
形式	天袋付き 3枚建引違い襖		天袋付き 3枚建引違い襖		天袋付き 3枚建引違い襖		4枚建引違い襖		2枚建雨戸		3枚建雨戸		2枚建雨戸	
材質・見込	木製	19.5m/m	木製	19.5m/m	木製	19.5m/m	木製	19.5m/m	アルミ	33m/m	アルミ	33m/m	アルミ	33m/m
仕上	ふすま貼【ふすま紙貼替】		ふすま貼【ふすま紙貼替】		ふすま貼【ふすま紙貼替】		ふすま貼【ふすま紙貼替】		アルミアルマイト仕上		アルミアルマイト仕上		アルミアルマイト仕上	
金物	合成樹脂製引手		合成樹脂製引手		金属製引手		合成樹脂製引手		雨戸締り、戸車		雨戸締り、戸車		雨戸締り、戸車	
備考									襖板のみ: 既存アルミ用プライマー処理の上、シリコン樹脂塗装仕上		襖板のみ: 既存アルミ用プライマー処理の上、シリコン樹脂塗装仕上		襖板のみ: 既存アルミ用プライマー処理の上、シリコン樹脂塗装仕上	

MEMO

記



建築&都市・企画/設計/監理
株式会社 武田建築事務所
〒890-0042 鹿児島市東新二丁目42番2号
TEL (099) 257-5585 (代) FAX (099) 257-5629

工事名 内城教員住宅改修工事
図名 改修前・改修後 建具表
縮尺 A1:1/50 A3:1/100
作成年月 2024.10
設計 担当 製 監 理 番号

図面番号 D - 22
A1:1/50 A3:1/100
作成年月 2024.10
整理番号

外壁・階段内壁（浮き部） 修繕工事		
現況	修繕イメージ	工事仕様
<p>外壁：モルタルの上吹付等 モルタルが浮いてひび割れている 構造体コンクリート</p>	<p>1. ピンニング孔の穿孔</p> <p>モルタル ドリル 浮き</p>	<p>工事名称：アンカーピンニング部分エポキシ樹脂注入工法</p> <p>一般部：16本/m²</p> <p>見上げ面及び指定部：25本/m²</p> <p>狭幅部（笠木部）：5本/m 幅200mm程度</p>
	<p>2. アンカーピン固定用エポキシ樹脂注入</p> <p>注入器具 エポキシ樹脂</p>	<p>工事内容：外壁モルタルの浮き部を、構造体コンクリートに全ネジ切りアンカーピンとエポキシ樹脂で固定し、かつ残存浮き部にエポキシ樹脂をほぼ全面に注入充填する。</p> <p>※現場の状況により、モルタル撤去後再度モルタル塗りもあり。</p>
	<p>3. ピンニング</p> <p>アンカーピン</p>	

外壁・階段内壁（ひび割れ部） 修繕工事		
現況	修繕イメージ	工事仕様
<p>外壁：コンクリート打放しの上吹付等 外壁ひび割れ 0.2mm以上1.0mm以下</p>	<p>1. 自動式低圧エポキシ樹脂注入</p> <p>注入器具 エポキシ樹脂注入</p>	<p>工事名称：自動式低圧エポキシ樹脂注入工法</p> <p>工事内容：外壁のひび割れ部に、低・中粘度のエポキシ樹脂を注入器具により自動的に低圧で注入する。</p> <p>注入間隔は200～300mmとする。</p>

外壁・階段内壁及びあげ裏（爆裂・欠損部） 修繕工事			
現況	修繕イメージ	修繕イメージ（階段ササラ）	工事仕様
<p>外壁：コンクリート打放しの上吹付等 鉄筋が錆びて、コンクリートが欠損している 構造体コンクリート あげ裏：コンクリート打放しアクリルリシン吹付け 鉄筋が錆びて、コンクリートが欠損している</p>	<p>1. コンクリート欠損部の撤去</p> <p>欠損部を撤去</p>	<p>1. 鉄筋錆び除去・防錆材塗布+下地処理</p> <p>鉄筋錆びを除去、錆止め塗装 メンテペースト</p>	<p>工事名称：ポリマーセメントモルタル充填工法</p> <p>工事内容：爆裂によるコンクリートの浮き上がり部分を撤去し、鉄筋の錆をスクレーパー等にて撤去。錆止め塗装を行う。</p> <p>撤去部分コンクリート面に適当な水湿をし、メンテペーストを塗り込む。</p> <p>欠け部にポリマーセメントモルタルを充填する。</p> <p>但し、ポリマーセメントモルタルは1～3層に分け、各層の塗り厚さを7mm程度とする。</p>
	<p>2. 鉄筋錆び除去+下地処理</p> <p>鉄筋錆びを除去、錆止め塗装 メンテペースト</p>	<p>2. ステンレスアンカーピン打+ステンレス線結束</p> <p>ステンレス線 ステンレスアンカーピン</p>	<p>※欠損部は錆落とし、錆止め塗装の工程を省く。</p> <p>※階段ササラ部はステンレスアンカーピンを打ち、ステンレス線で繋いで補強する。</p> <p>（ピン打ち間隔、ステンレス線径等仕様は、採用工法の規定による。）</p>
	<p>3. ポリマーセメント充填</p> <p>ポリマーセメントモルタル</p>	<p>3. ポリマーセメント充填</p> <p>ポリマーセメントモルタル</p>	

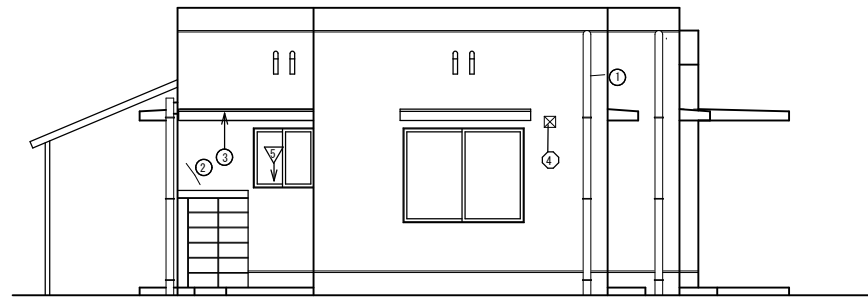
※使用材料・工法については、監督員の承諾を得ること。

MEMO	記



建築&都市企画/設計/監理
株式会社 武田建築事務所
〒890-0042 鹿児島市薬師二丁目42番2号
TEL (099) 257-5585 (代) FAX (099) 257-5629

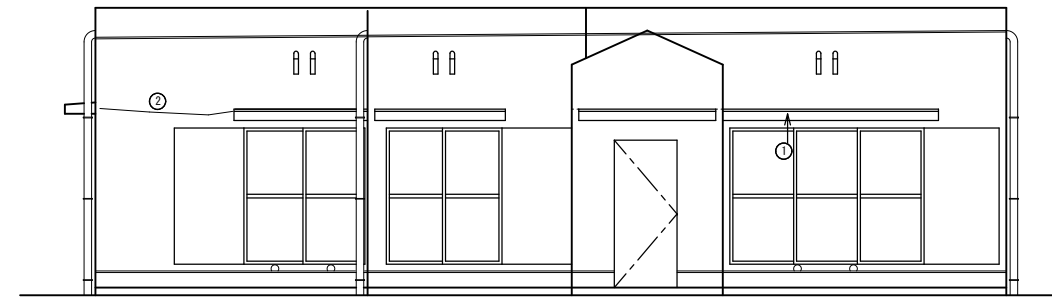
工事名	内城教員住宅改修工事	図面番号	D - 23
図名	外壁改修仕様書	縮尺	-
作成年月	2025.09	整理番号	
設計	担当	製図	



東 立面図

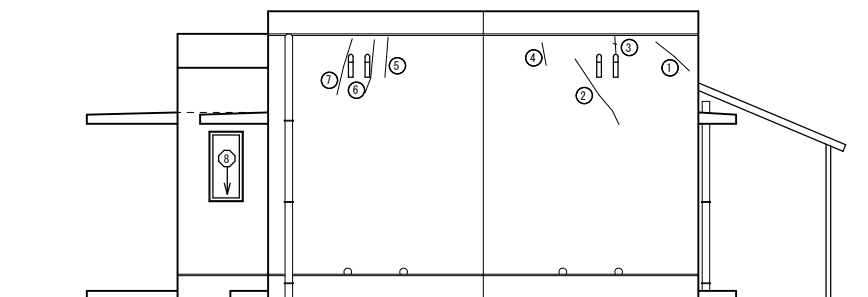
工法	番号	W (m)	H (m)	A (㎡)
ホ	①	0.3		
ホ	②	0.3		
ホ	③	0.5		
イ-1	④	0.3	0.3	0.09

工法	番号	W (m)	H (m)	採用値	本
ハ-3	5	0.15	0.1	0.09	1



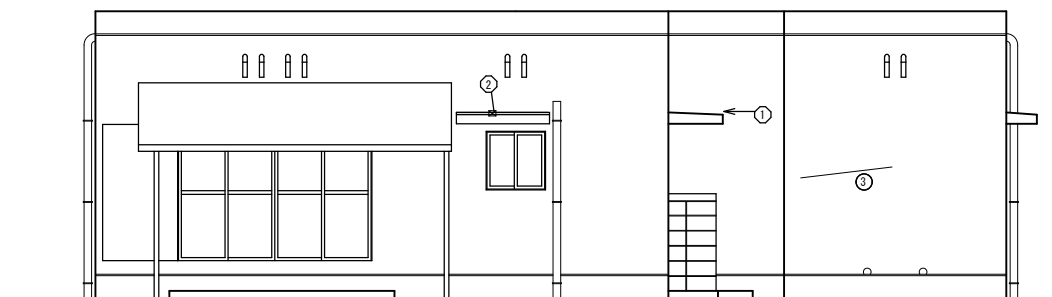
南 立面図

工法	番号	W (m)	H (m)	A (㎡)
ホ	①	0.75		
ホ	②	1.5		



西 立面図

工法	番号	W (m)	H (m)	A (㎡)
ホ	①	0.5		
ホ	②	1.8		
ホ	③	0.45		
ホ	④	0.6		
ホ	⑤	0.8		
ホ	⑥	1.0		
ホ	⑦	1.7		
イ-1	⑧	0.25	0.1	0.03



北 立面図

工法	番号	W (m)	H (m)	A (㎡)
イ-1	①	0.05	0.05	0.01
イ-1	②	0.05	0.05	0.01
ホ	③	0.9		

補修工法名	番号	マーク
イ-1 亀裂部改修工法：亀裂部ポリマーセメントモルタル工法（打放し面）	○	
イ-2 タイル層剥	◇	
イ-2 欠損部改修工法：欠損部ポリマーセメントモルタル工法（モルタル面）	◇	⊗
イ-2 タイル欠損	◇	
ロ 欠損部改修工法：ポリマーセメントモルタル工法（ハツリ部）	◇	⊗
ロ タイルはつり	◇	
ハ-1 浮き部改修工法：アンカーピンニング部分エポキシ樹脂注入工法 1.6本/m ² （一般部）	△	
ハ-2 浮き部改修工法：アンカーピンニング部分エポキシ樹脂注入工法 2.6本/m ² （指定部）	△	■
ハ-3 浮き部改修工法：アンカーピンニング部分エポキシ樹脂注入工法 6本/m ² （狭幅部）	△	■
ホ タイル浮き（一般部）	□	
ホ タイル浮き（指定部）	□	
ホ タイル浮き（狭幅部）	□	
ニ 鉄骨部	記号無し	
ホ ひび割れ部改修工法：自動式低圧エポキシ樹脂注入工法 0.3~1.0mm	○	〰
ホ Uカットシーリング	○	U

MEMO



建築&都市企画/設計/監理
 株式会社 武田建築事務所
 〒890-0042 鹿児島市薬師二丁目42番2号
 TEL.(099)257-5585(代) FAX.(099)257-5629

工事名 内城教員住宅改修工事
 図名 外壁調査図
 縮尺 A1:1/100 A3:1/200
 作成年月 2025.09
 整理番号

【特記事項】

- 本工事は下記事項に十分配慮して作業を行うこと。
- 1.本工事着工前に現地調査を行い、施工要領を把握した上で施工計画書及び工程表を作成し、監督員の承諾を得たのちに工事に着手すること。
- 2.工事に際しては、騒音及び断水等により住民の日常生活に支障をきたす事のないように留意すると共に、事前に関係者に周知し承諾を得ること。
- 3.工事期間中は粉塵等の発生にも十分留意し、特に天井作業等においては養生を確実にし作業すること。
- 4.配管施工等に際し、住戸内に支障が発生した場合は、応急の処置を講じ監督員と協議すること。
- 5.屋外露出及び多湿箇所の支持金物・ボルトナット類は、ステンレス製(SUS304)とする。
- 6.発生材の処理については、『廃棄物の処理及び清掃に関する法律』及び『再生資源の利用の促進に関する法律』『建設リサイクル法』等の関係法令に基づき、適正に処理すると共に、マニフェストシステムを適用し管理を行うこと。
- 7.官公庁への手続き等及びそれにかかる経費の支出は、請負業者にて行うこと。
- 8.工事中に範囲外の部分を壊したりした場合は、原形復旧すること。

凡例表

名称	記号	管種	使用区分
給水管	———	硬質塩化ビニルライニング鋼管 SGP-VB	屋内一般
排水管	———	硬質ポリ塩化ビニル管(一般管) VP	屋内一般
給湯管	———	被覆鋼管(ﾀｲﾌﾟ)	屋内一般
ガス管	———	配管用炭素鋼管(白) SGP	屋内一般
換気ダクト	———	スパイラルダクト SD	
排気フード	———	深型パイプフード(SUS製、ガラリ付)	

保温・塗装仕様一覧表

施工場所	給水	排水	給湯	ガス	換気	仕様
屋内露出	—	—	F	—	—	A:GW 外装:ステンレスラッキング
面台内・隠蔽部	C	B	B	—	—	B:裸管のまま
屋外露出	—	—	F	—	—	C:保温チューブ巻き
給湯器廻り	C	—	B	D	—	D:調合ペイント2回塗り
						E:耐熱チューブ巻
						F:樹脂製保温化粧ケース

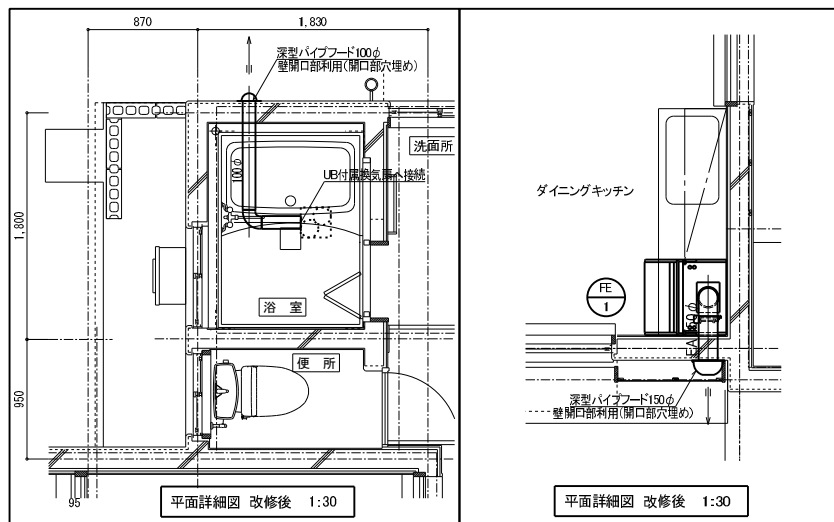
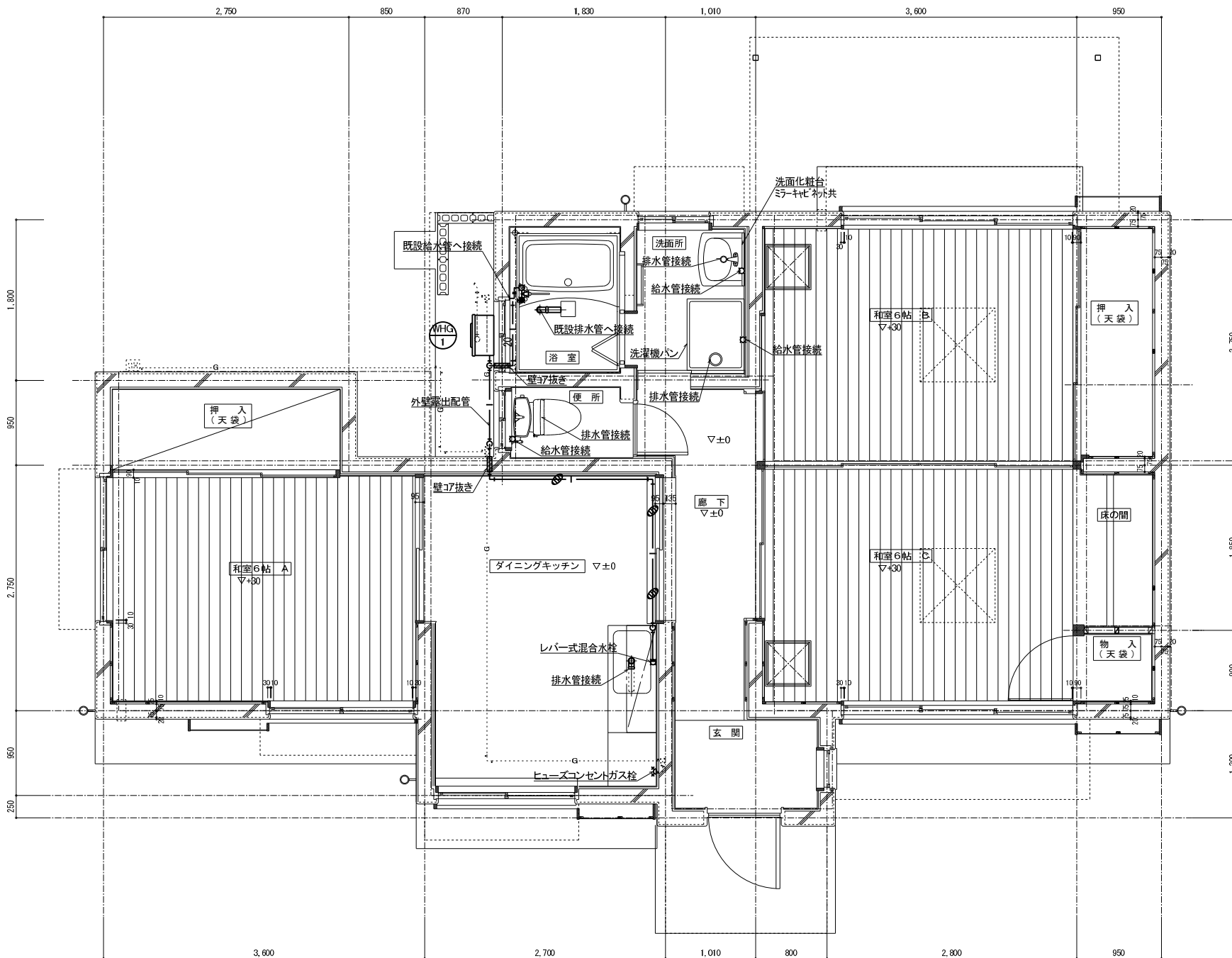
※ 屋外配管の支持金物は、ステンレス製とする。

換気機器表

記号	機器名称	機器仕様	電源		台数	備考
			消費電力 [W]	相電圧 φ V		
FE 1	レンジフードファン	深型600ﾀｲﾌﾟ、低騒音型 150φ×310m3/h×60Pa 深形パイプフード150φ(SUS製・ガラリ付)	88.0	1 100	1	

衛生器具表

名称	参考型番		合計	備考
	TOTO	LIXIL		
洋風大便器	CS232B+SH233BA+TCF6543AK	YBC-Z30S+YDT-Z380+CW-EA2ZAGC	1	手洗い付ロータンク、温水洗浄便座(貯湯式)、リモン棚付き2連紙巻器、付属品一式 AC100V
洗面化粧台	LDSA060AAGKG1	FTVIN-604	1	600ﾀｲﾌﾟレﾊﾞｰ式混合水栓、止水栓、付属品一式
ミラーキャビネット	LMAS060BIGDG1G	MFTX1-601XFJU	1	1面鏡、LEDランプ、付属品一式 AC100V
洗濯機/ﾊﾝ	PWP800N2W	PF-8064AR/FW1-BL	1	800ﾀｲﾌﾟ縦型排水トラップ、付属品一式
洗濯機用水栓	TW11R	LF-50KQ	1	
レﾊﾞｰ式混合水栓	TKS05312J	SF-WL435SY	1	壁付
ヒューズコンセントガス栓			1	壁付 2口
ガス給湯器(20号) WHG-1	屋外壁掛け型、耐塩害仕様		1	接続ﾌﾟﾙ×2、強化ガスホース、中間ガス栓、逆止弁付ﾊｰﾙ止水栓



平面詳細図(改修後) 1:30

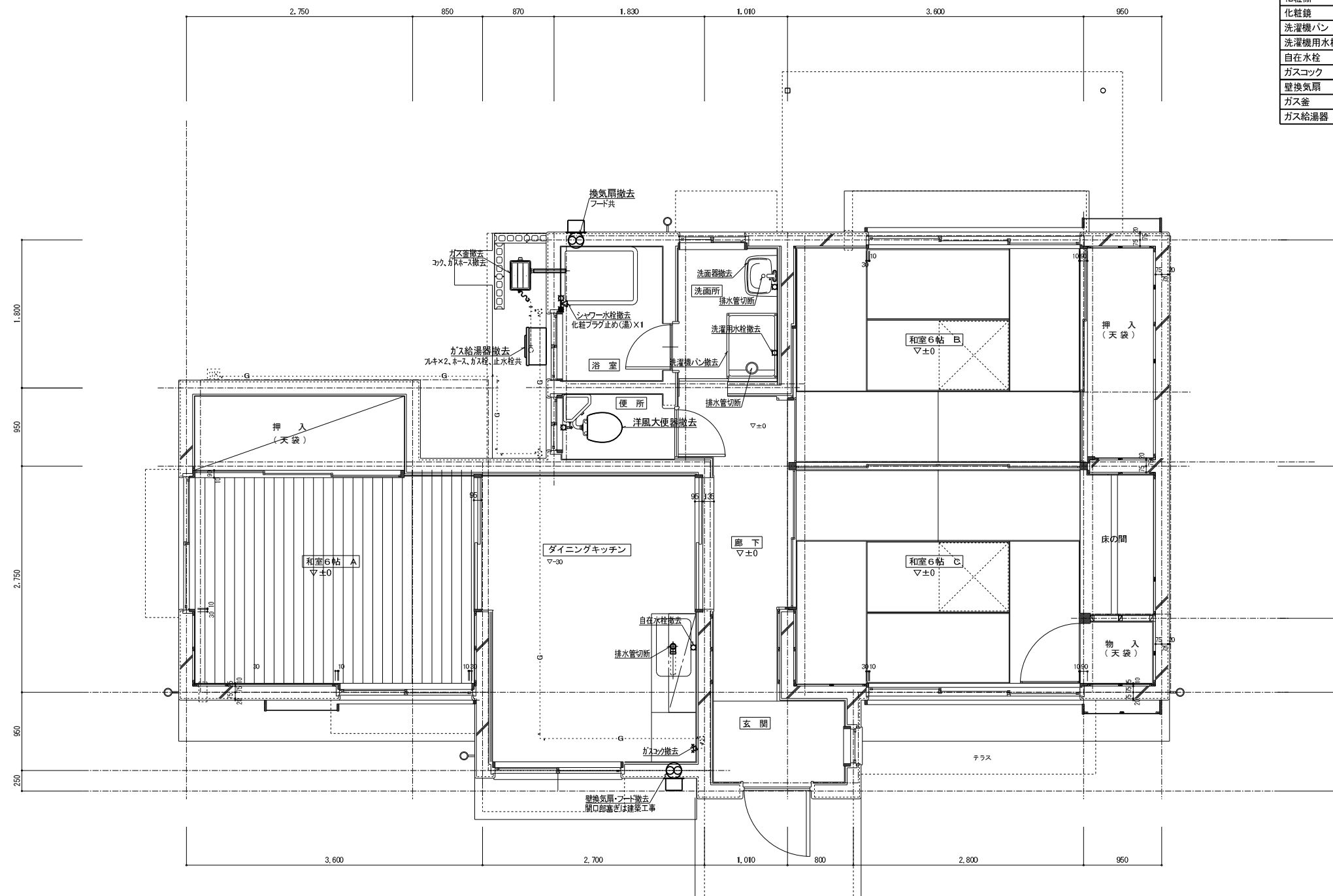
- ※図中 — 部配管・器具は、新設を示す。
- ※図中 部配管・器具は、既設利用を示す。
- ※図中 ⊕ 部配管は、天井下屋内露出配管を示す。
- ※既設配管ルートを調査の上施工すること。

MEMO	記



建築&都市企画/設計/監理
株式会社 武田建築事務所
〒890-0042 鹿児島市美郷二丁目4番2号
TEL (099)257-5585 (代) FAX (099)257-5629

工事名	内城教員住宅	改修工事	図面番号	M - 02
図名	平面詳細図(改修後)	A1:1/30 縮尺 A3:1/60	作成年月	2025.09
設計	担当	製図	整理番号	



器具表(撤去)			
名称	仕様	合計	備考
洋風大便器	墨付ロータック、紙巻き器共	1	
洗面器	止水栓、水栓共	1	
化粧鏡		1	
化粧鏡		1	
洗濯機パン	800タイプ	1	
洗濯機用水栓	15A	1	
自在水栓	15A	1	
ガスコック	2口	1	
壁換気扇	25cm、フード共	2	
ガス釜	循環金具共	1	
ガス給湯器	16号、7Lキ共	1	

平面詳細図 (改修前) 1:30

※図中 — 部配管・器具は、撤去を示す。
 ※図中 部配管・器具は、既設利用を示す。
 ※既設配管ルートを確認の上施工すること。
 ※不要な配管は撤去とする。

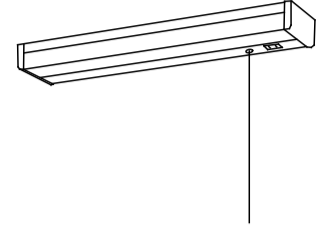
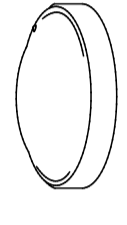
MEMO	記



建築&都市企画/設計/監理
株式会社 武田建築事務所
 〒890-0042 鹿児島市美郷二丁目4番2号
 TEL (099)257-5585 (代) FAX (099)257-5829

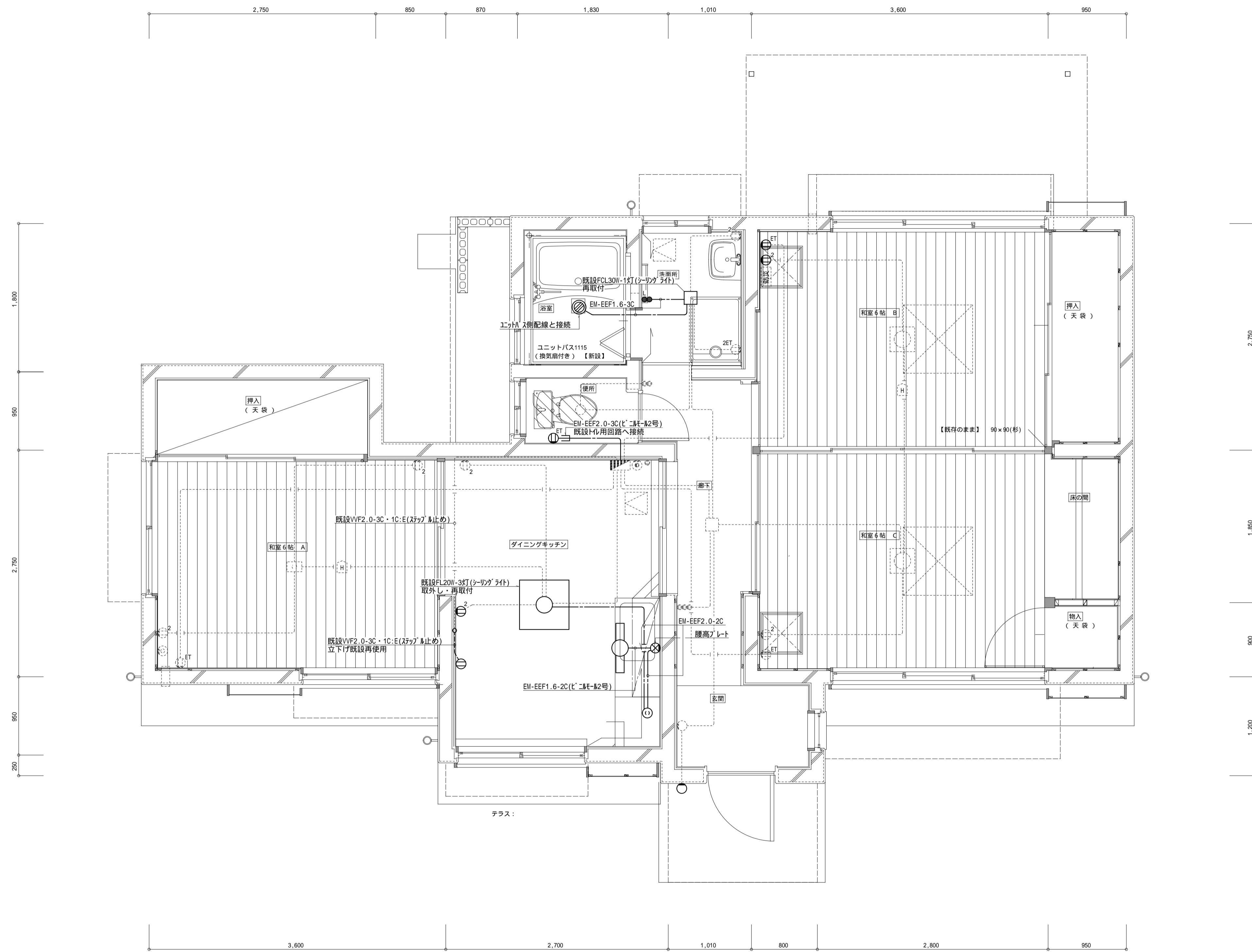
工事名	内城教員住宅	改修工事	図面番号	M - 03	
図名	平面詳細図 (改修前)	縮尺	A1:1/30 A3:1/60	作成年月	2025.09
一般建築士事務所和事登録 第 1-5-113 号 一般建築士 第 88674 号 武田 敏郎	設計	担当	製図	整理番号	

照明器具参考図

A	LED流し元灯	光束980LM A:消費電力12.0W
		
昼白色(5000K), Ra83 器具光束980LM, 消費電力12.0W, 電圧100V 2.5kg(付・2kg(付) 取付方式: 2x2x9(白色)		
B	防雨型ブラケットライト	光束965LM B:消費電力10.7W
		
昼白色(5000K), Ra83 器具光束965LM, 消費電力10.7W, 電圧100V 防雨型・防雨蓋・取付金具・取付方式 プラケット付 取付方式: 2x2x9(乳白)		

凡例表

記号	名称	仕様	備考
■	既設住宅分電盤	ト化コネク用既設MCB2P30AF ELB2P30AF取替	樹脂製
○	照明器具	姿図参照: ダイニングキッチン	
○	照明器具	姿図参照: 玄関前	
●	ジョイントボックス	樹脂製	
①	埋込コンセント	2P15A x 1 接地端子付	樹脂プレート
②	埋込コンセント	2P15A x 2	樹脂プレート
③	既設露出コンセント	2P15A x 2接地極	樹脂製(再取付)
④	露出コンセント	2P15A x 1 抜止め	樹脂製
⊗	腰高プレート	樹脂製	
⊕	埋込スイッチ	1P15A x 2+1PL4A x 1	樹脂プレート
扇	換気扇		



改修後 平面詳細図 1:30

MEMO

記

建築 & 都市 企画 / 設計 / 監理

株式会社 武田建築事務所

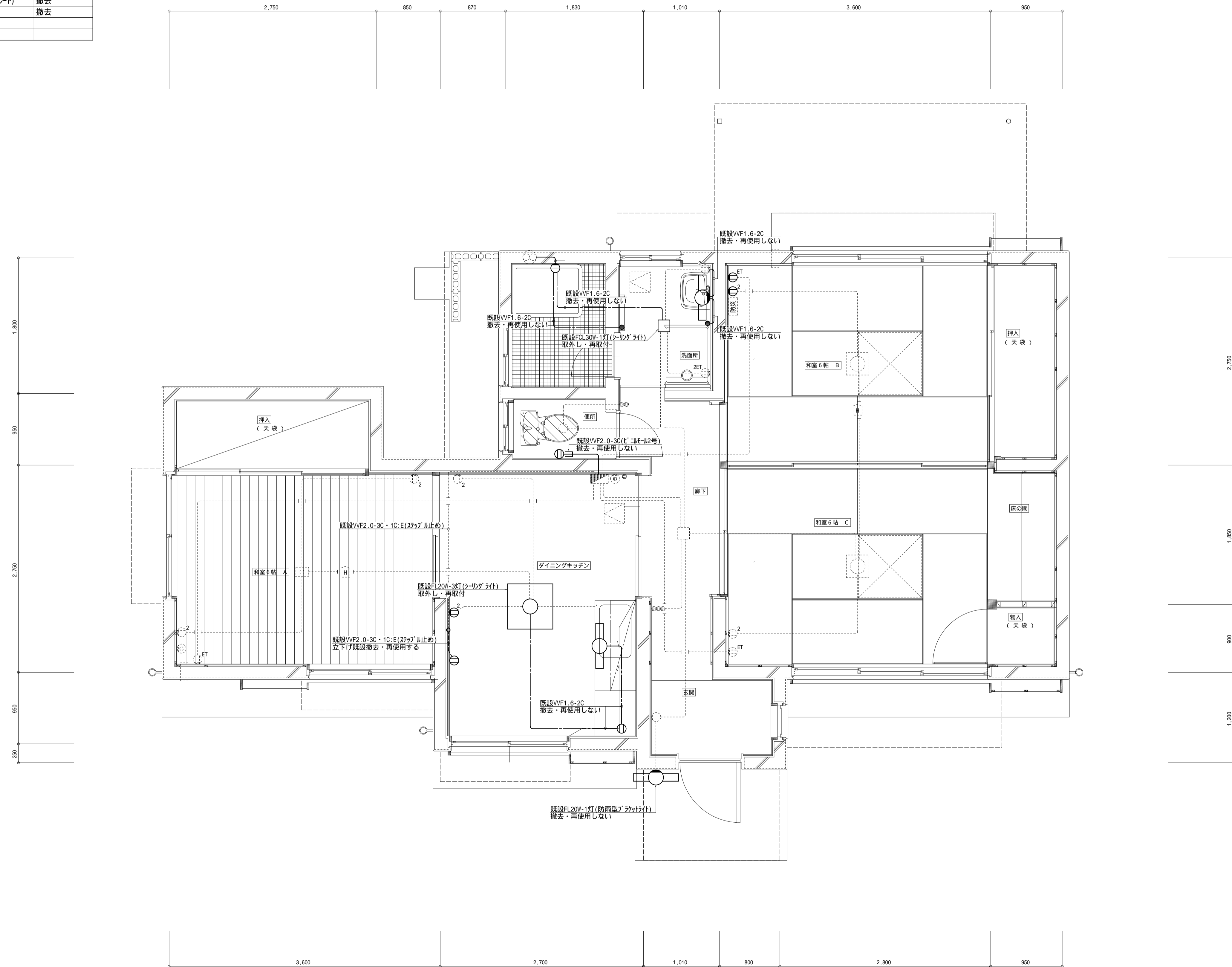
TAKEDA ARCHITECTUR-BURO

〒890-0042 鹿児島市薬師二丁目42番2号
TEL(099)257-5585(代) FAX(099)257-5629

工事名	内城教員住宅	改修工事	図面番号	E - 2
図名	電灯設備平面図 改修後	A1:1/30 縮尺 A3:1/60	作成年月	2025.09
設計	担当	製図	整理番号	

凡例表

記号	名称	仕様	備考
○	照明器具	FL20W-1灯(流し元灯):ダイングキッチン	撤去
○	照明器具	FL20W-1灯(ミラー灯):洗面所	撤去
○	照明器具	白熱40W(フタ付タイプ):浴室	撤去
●	埋込スイッチ	1P15A×1(樹脂プレート)	撤去
●	埋込スイッチ	1P15A×2(樹脂プレート)	撤去
Ⓜ	埋込コンセント	2P15A×1(樹脂プレート)	撤去
Ⓜ	露出コンセント	2P15A×2E(樹脂プレート)	撤去・再取付
Ⓜ	埋込コンセント	2P15A×1 接地端子付(樹脂プレート)	撤去
Ⓜ	埋込コンセント	2P15A×2(樹脂プレート)	撤去
扇形	換気扇		
Ⓜ	既設点検口	450	



改修前 平面詳細図 1:30

MEMO

記



建築&都市 企画 /設計 /監理
 株式会社 武田建築事務所
 〒890-0042 鹿児島市薬師二丁目42番2号
 TEL(099)257-5585(代) FAX(099)257-5629

工事名	内城教員住宅	改修工事	図面番号	E - 3
図名	電灯設備平面図 改修前	A1:1/30 A3:1/60	作成年月	2025.09
設計	担当	製図	整理番号	