

# 伊延港岸壁(-9.0m)照明施設補修

仕様書及び設計書

和泊町土木課



## 特記仕様書

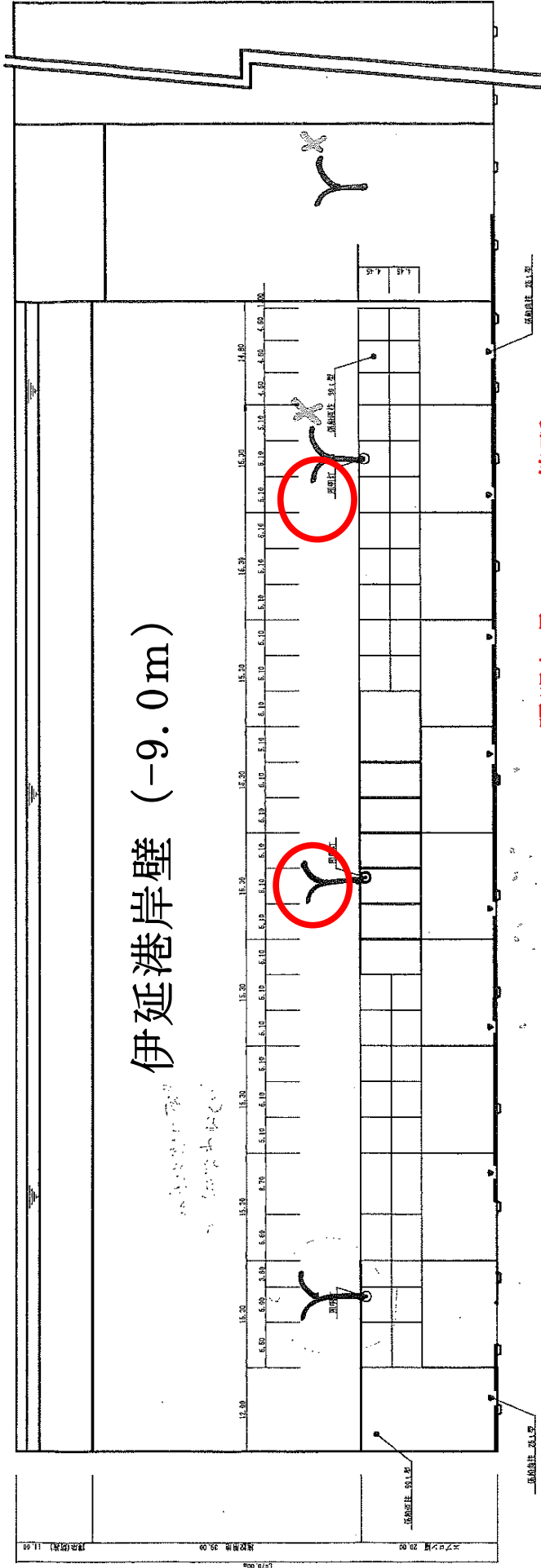
業務名	伊延港岸壁（-9.0m）照明施設補修
期間	契約日から令和6年3月25日
目的	本業務は、伊延港において照明器具の取替を行い利用者の安全確保と施設の適正管理を行うことを目的とする。
場所	和泊町 伊延 地内
総則	<p>本業務により、現場占用物、既設構造物及び第三者に対して損害を与えないよう十分注意すること。万一損傷を与えた場合は、請負者にて原形復旧すること。</p> <p>本特記仕様書に定めのない事項について疑義が生じた場合は速やかに監督員と書面（打合簿）にて協議を行うこと。</p>
施工工程	<p>関係機関への手続きは速やかに行うこと。</p> <ul style="list-style-type: none"><li>・作業時間は原則として日の出から日没までとする。</li><li>・やむを得ず休日に作業を行う場合は、監督員と協議するものとする。</li><li>・着手前に実施工程を計画し監督員と協議すること。</li></ul>
安全対策	<p>作業時には交通誘導員を適切に配置し、規制及び案内看板等の安全対策を十分に行い、車両が安全に通行できるよう適切な処置を講ずること。</p> <p>船舶の接岸時には、利用者の安全に配慮した安全施設の設置や誘導を計画すること。</p>
業務	本業務を実施するにあたり、既存施設の調査を行い業務の詳細計画を立案し、製品については仕様図の同等以上のもので監督員の承認を得ること。

平面图

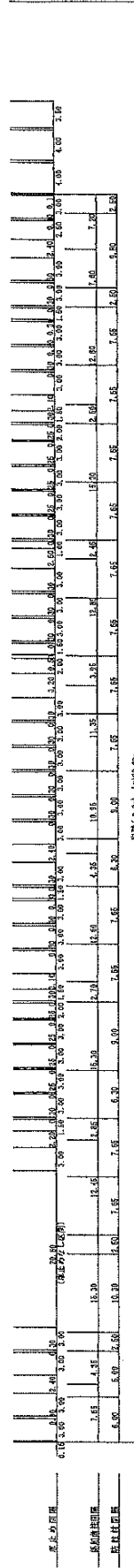
1:300 0:mm

完成	年度施工の施行箇所
計画	年度施行箇所
	年度施行箇所
	年度施行箇所
	年度施行箇所

# 伊延港岸壁 (-9.0m)



## 照明灯具 LED 3 箇所



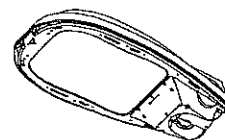
和 治 町	
工事名	平成27年度港湾施設整備(伊延港岸壁)工事
発注者	伊延港
工事箇所	大津郡加田町伊延港岸壁
図面種類	平面図
用 尺	S=1:300
図面番号	全 集 第 1 号
図面名称	照灯柱 3 箇所

照灯柱	1	2	3	4	5	6	7	8	9	10	11	12	13	14	15	16	17
-----	---	---	---	---	---	---	---	---	---	----	----	----	----	----	----	----	----

アームポール形 広幅員連続照明用 初期光束補正機能付 落下防止ワイヤ付

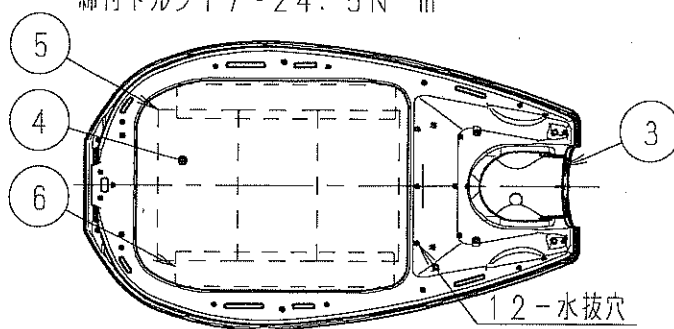
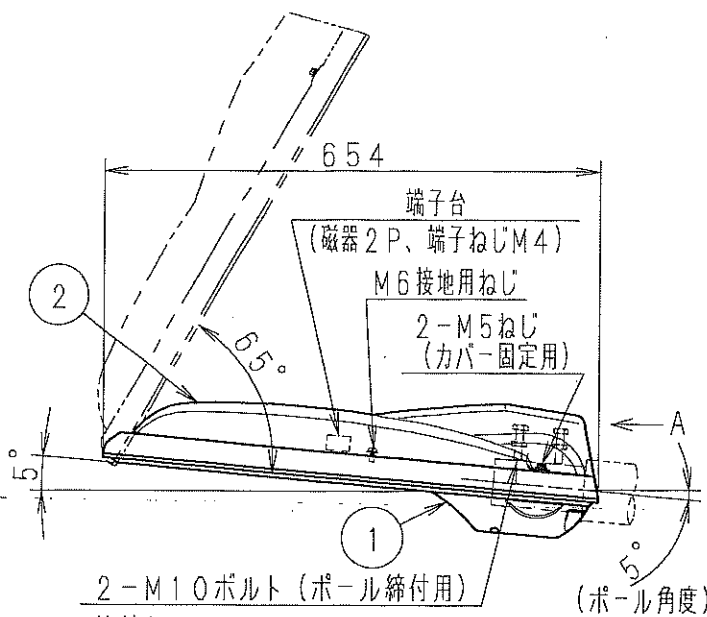
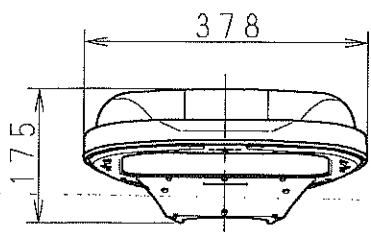
建設電気技術協会形式 KCE150-3相当, KCE150-3-J相当, KCE120-2H相当, KCE120-2H-J相当

灯具: 防雨形 (IP23) ガイドラインタイプ <c·d·e·v>  
LED収納部: 噴流形 (IP65)



M8ボルト (ポール接地用) M8ボルト (抜止め用)

A 矢視図



設計許容風速	60 m/s
受圧面積	正面方向: 0.050 m <sup>2</sup>
	側面方向: 0.069 m <sup>2</sup>
適合ポール	φ60.5, φ48.6 挿入寸法: 120
適合オプション	YL1028 (後方遮光ルーバ) YL2028 (前方遮光ルーバ)
仕上色	E71288SAJ2/K15LW グレイ (マンセルN7) 全艶

定格光束	18400 lm	LED光源寿命	60000時間
光源色	5000K相当 (昼白色タイプ)	平均演色評価数	Ra70

電力会社申請入力容量	114VA
------------	-------

特性表 定格入力電圧: AC200V~265V

入力電圧 (V)	周波数 (Hz)	入力電流 (A)			入力電力 (W)			力率	突入電流 (参考値)	
		点灯初期時 最小時	点灯6万時間経過時 最大時	点灯6万時間 平均	点灯初期時 最小時	点灯6万時間経過時 最大時	点灯6万時間 平均		最大値 (A)	持続時間 (msec)
200	50/60	0.454	0.567	0.510	88.5	111	99.8	高 力 率	11.2	2.4
240		0.382	0.476	0.429	88.2	111	99.6		13.6	2.4
265		0.349	0.434	0.391	88.2	111	99.6		14.8	2.4

211214 ※本図面は2枚1組です。注意事項はEIS009346を参照ください。

清水	6	電源装置	組立品	2	品名	LED道路照明器具				
	5	LEDユニット	組立品	3		E71288SAJ2/K15LW				
宮窪	4	前面ガラス	強化ガラス t4	1	質量	11.8kg	単位	mm	尺度	1:10
	3	クランプ	アルミダイカスト	1						
川尻	2	カバー	アルミダイカスト	1	図番	EIS009333				
	1	本体	アルミダイカスト	1						透明
部番	部品名	材質・材厚	数	備考						