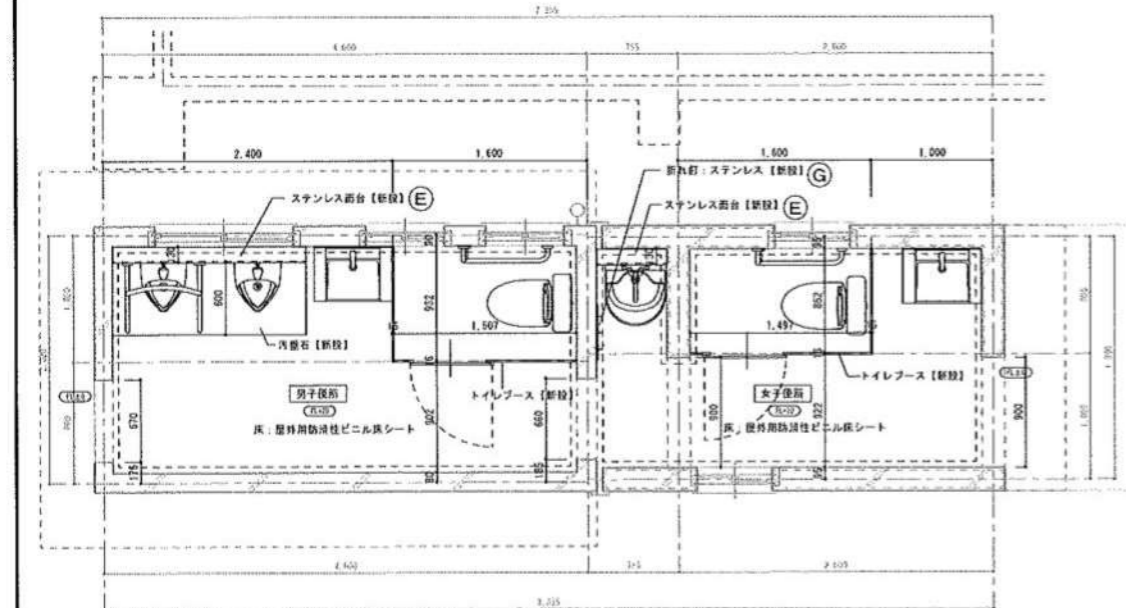
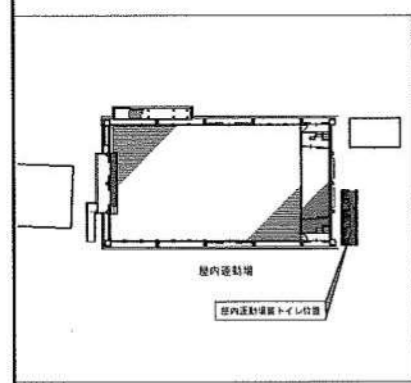


※改修範囲内土間コンクリートは全て撤去する。
 ※土間コンクリート配筋は着ね接手にて再配筋出来るように、周囲を残して切断する。
 ※土間コンクリートの防湿層、砂敷、砂利敷も撤去する。
 ※コンクリート間仕切り壁は鉄筋切断後錆止め塗装、モルタル補修(面一仕上)とする。
 ※電気・衛生設備撤去については設備図による。

既存平面詳細図 A3, 1:60
A1, 1:30

室名	男子トイレ
床	下地 コンクリートコテ塗り【撤去】 上地 防滑モルタル塗り【撤去】
巾木	上地 - 中地 - 下地 -
壁	下地 コンクリート打放し【既存のまま】 上地 珪藻土【受湿遮断材付】
天井	上地 コンクリート打放し【既存のまま】 下地 鋼板下地・仕切り壁両面(少口括弧) 本装具具【撤去】 ※設備撤去については設備図による

室名	女子トイレ
床	下地 コンクリートコテ塗り【撤去】 上地 防滑モルタル塗り【撤去】
巾木	上地 モルタル市木【既存のまま】 中地 150【市販品】
壁	下地 - 上地 -
天井	下地 コンクリート打放し【既存のまま】 上地 吹付タイル【受湿遮断材付】
天井	上地 コンクリート打放しの上リシン改修【受湿遮断材付】 下地 トイレブース【撤去】 上地 吹付タイル【既存のまま】 ※設備撤去については設備図による

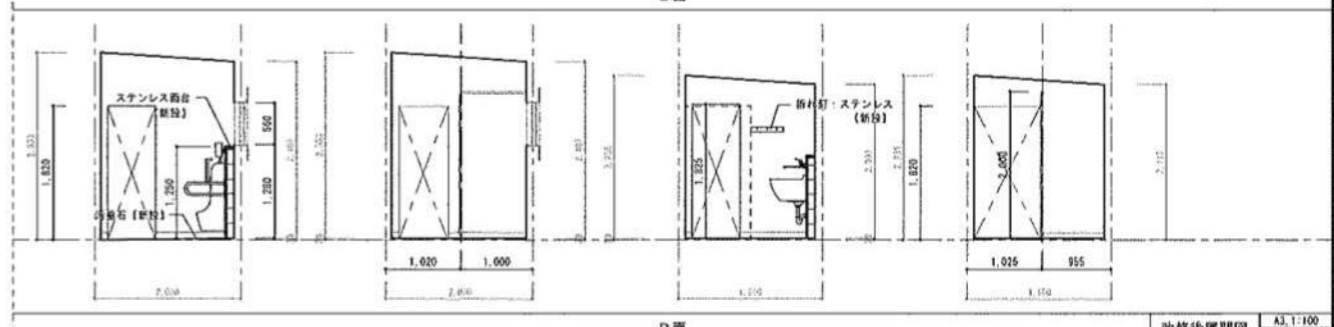
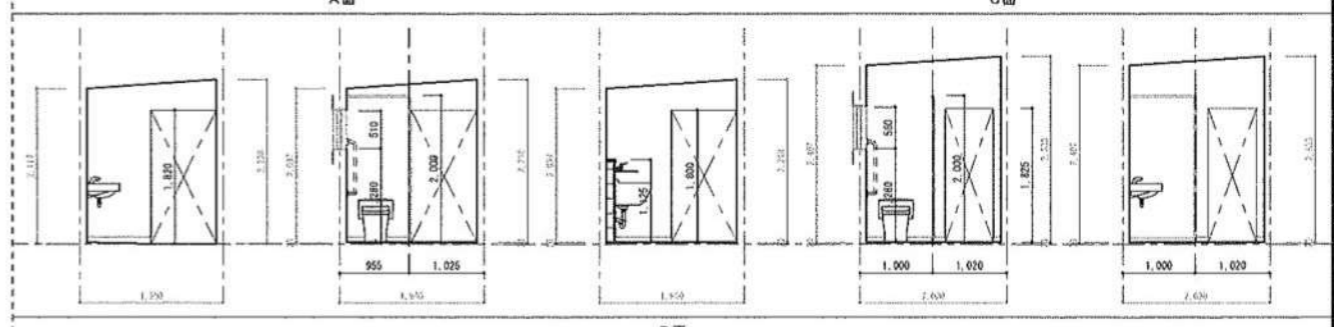
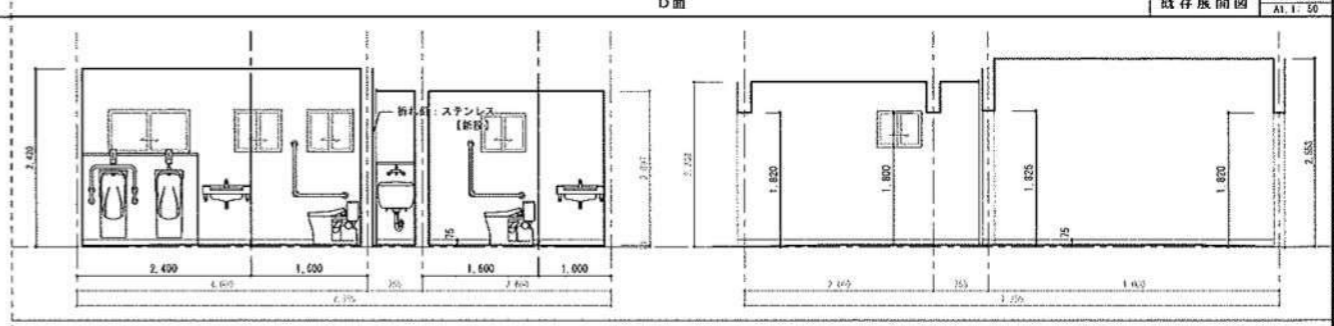
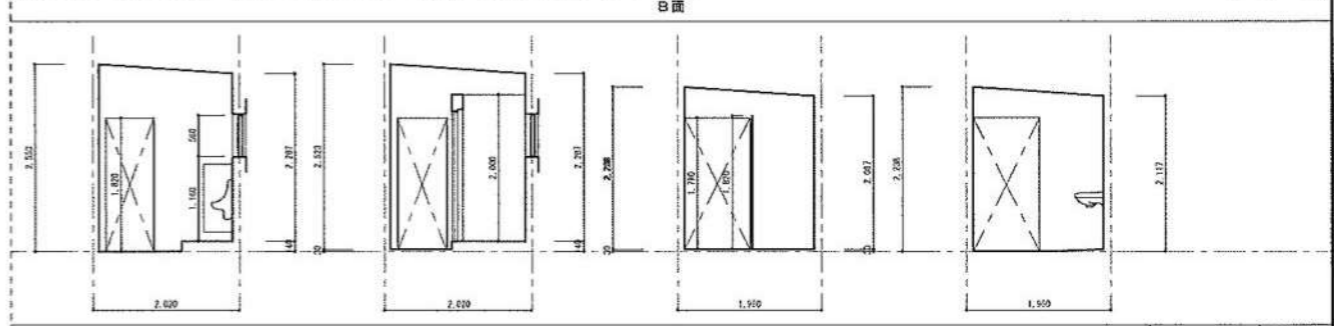
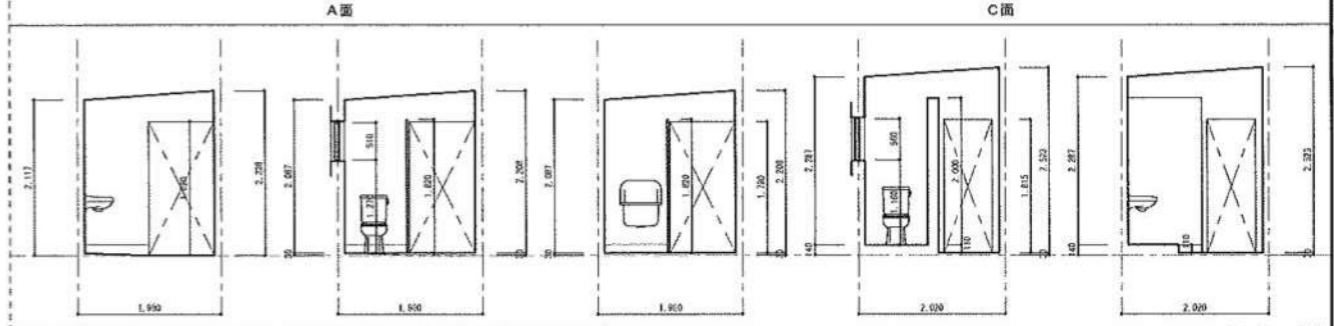
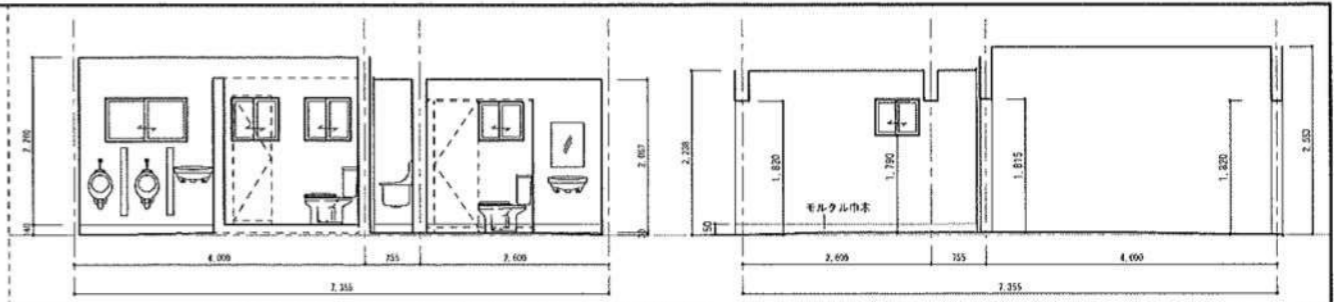


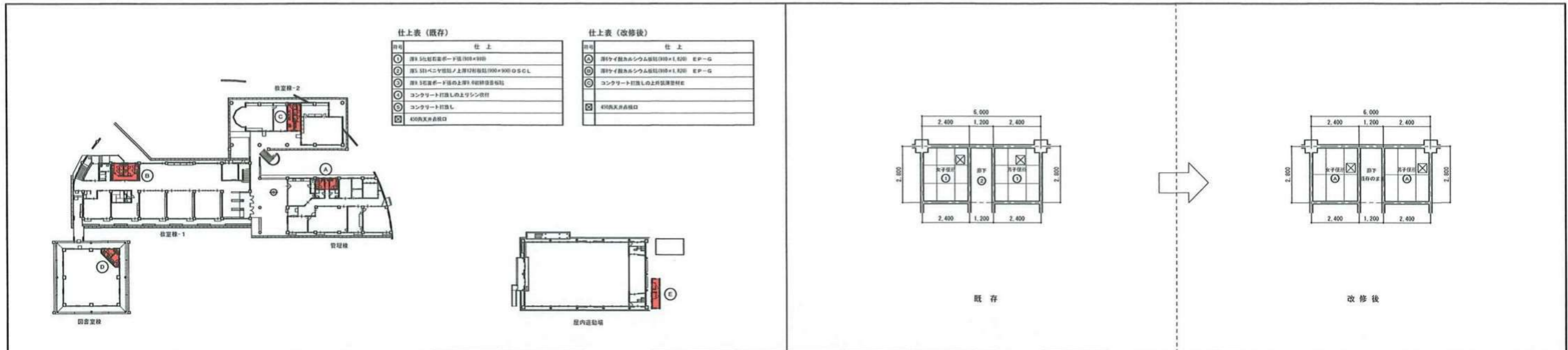
※改修範囲内土間コンクリートを再打設復旧(段差無し)する。
 ※土間コンクリート配筋は周囲の既存配筋に重ね接手にて再配筋(同径・同ピッチ)する。
 ※土間コンクリートの防湿層、砂敷、砂利敷を復旧する。
 ※電気・衛生設備新設については設備図による。

改修後平面詳細図 A3, 1:60
A1, 1:30

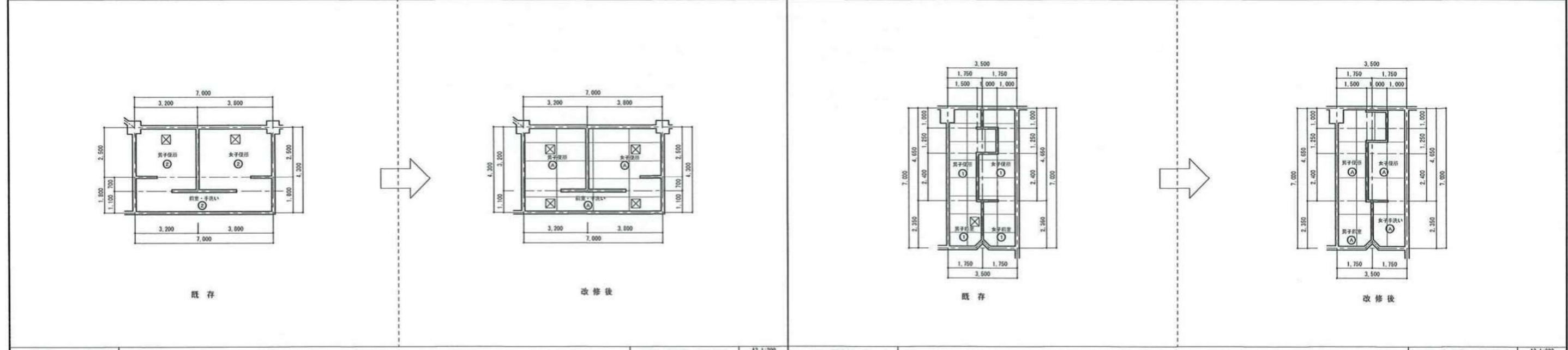
室名	男子トイレ
床	下地 土間コンクリート新設塗コテ塗り 上地 屋外用防湿性ビニル床シート
巾木	上地 床材巻上 中地 75
壁	下地 ライニング壁 厚100C白種モルタル塗り 上地 珪藻土【受湿遮断材付】
天井	上地 吹付タイル【受湿遮断材付】 下地 鋼板下地・仕切り壁両面(少口括弧) 本装具具【撤去】 上地 トイレブース。ステンレス両面。吹付タイル【以上新設】 ※設備撤去については設備図による

室名	女子トイレ
床	下地 土間コンクリート新設塗コテ塗り 上地 屋外用防湿性ビニル床シート
巾木	上地 床材巻上 中地 75
壁	下地 ライニング壁 厚100C白種モルタル塗り 上地 珪藻土【受湿遮断材付】
天井	上地 吹付タイル【受湿遮断材付】 下地 鋼板下地・仕切り壁両面(少口括弧) 本装具具【撤去】 上地 トイレブース。ステンレス両面。吹付タイル【以上新設】 ※設備撤去については設備図による



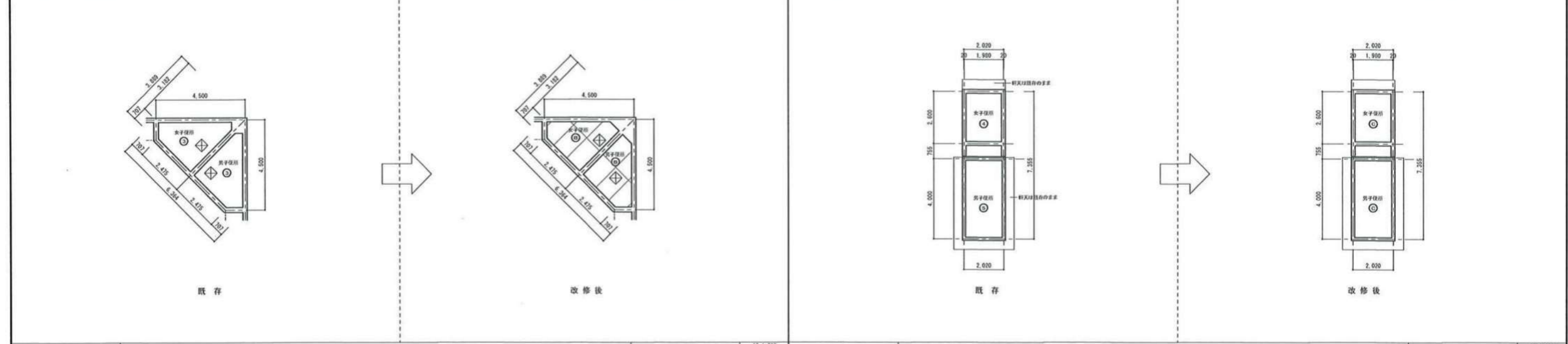


A 管理棟 既存・改修後 天井伏図 A3.1:200 AI.1:100



B 教室棟-1 (1,2階共通) 既存・改修後 天井伏図 A3.1:200 AI.1:100

C 教室棟-2 既存・改修後 天井伏図 A3.1:200 AI.1:100

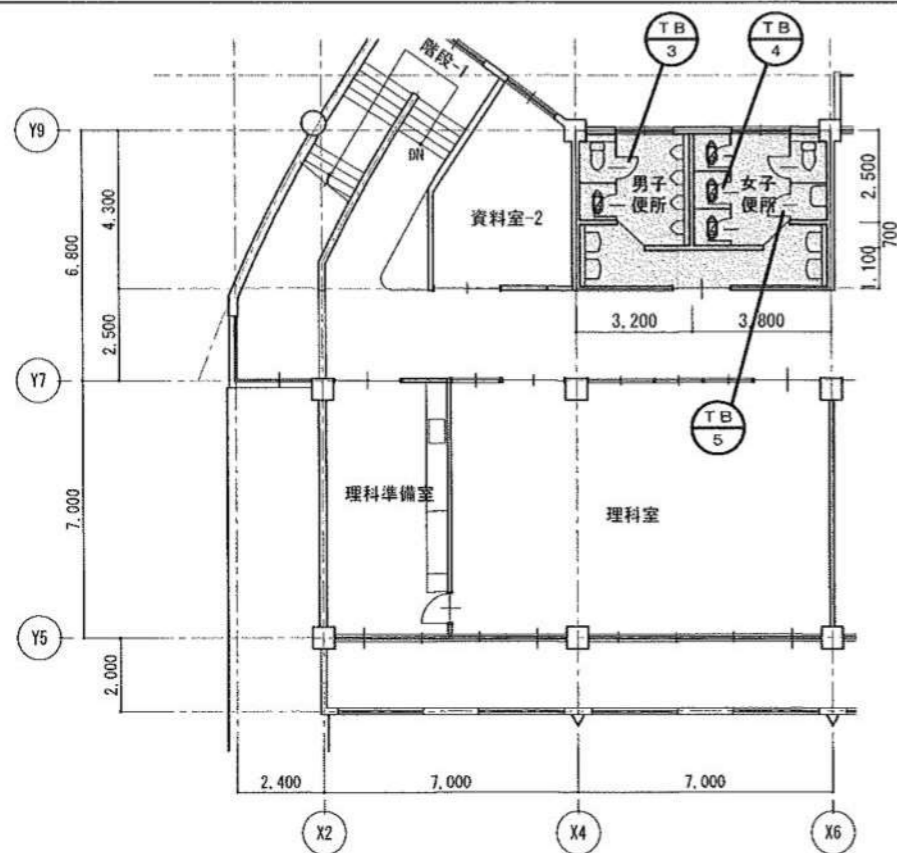


D 図書室棟 既存・改修後 天井伏図 A3.1:200 AI.1:100

E 屋内運動場裏便所 既存・改修後 天井伏図 A3.1:200 AI.1:100

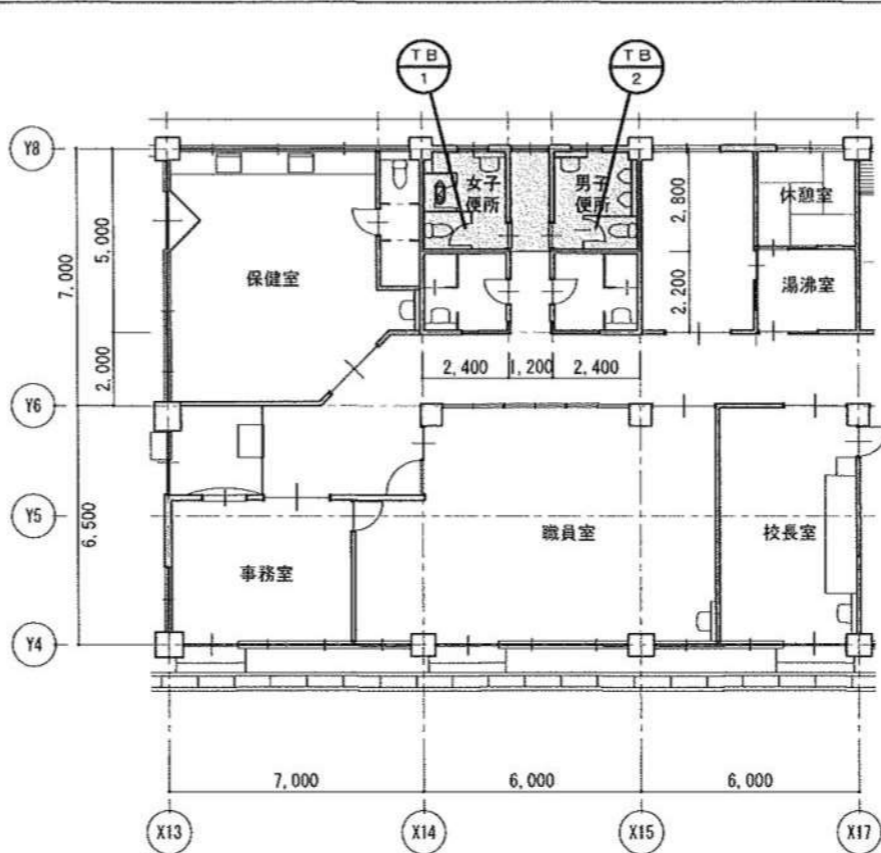
◀ 既存 建具配置図 ▶ TB : 改修トイレ位置

教室棟-1



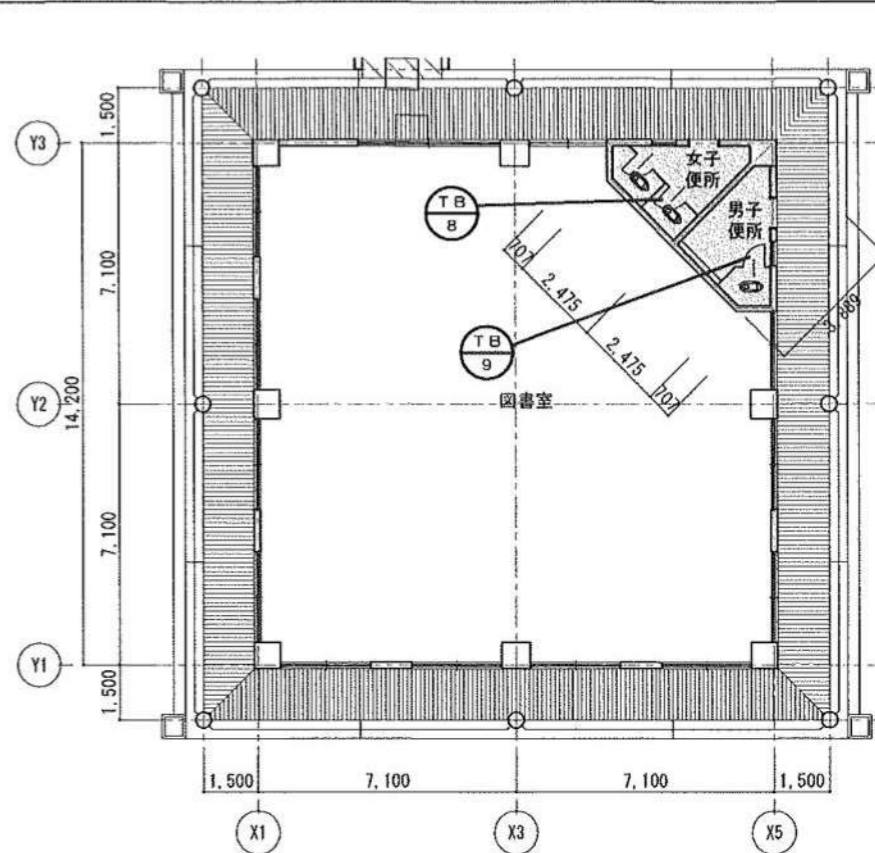
教室棟-1 2階

管理棟

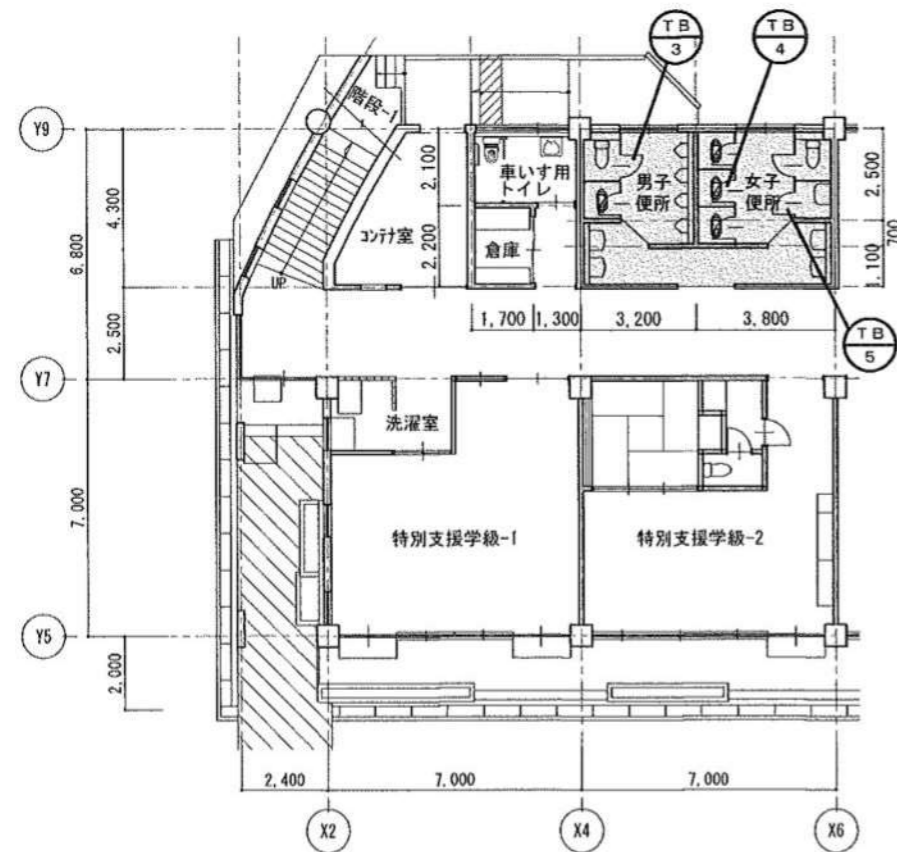


管理棟 1階

図書室棟

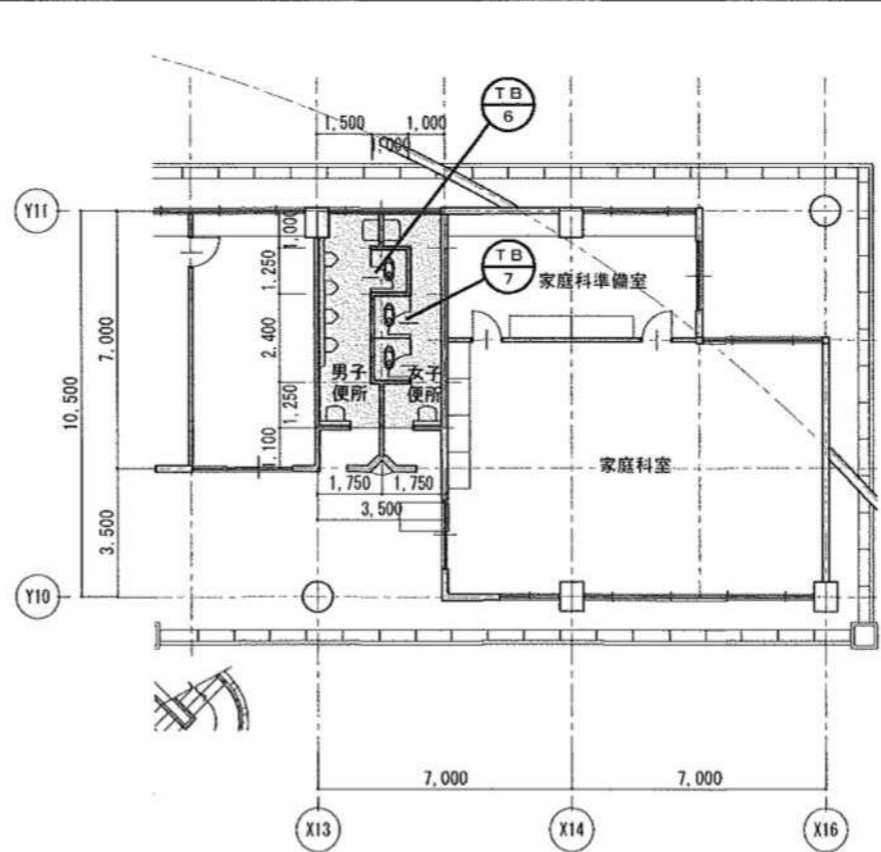


図書室棟 1階



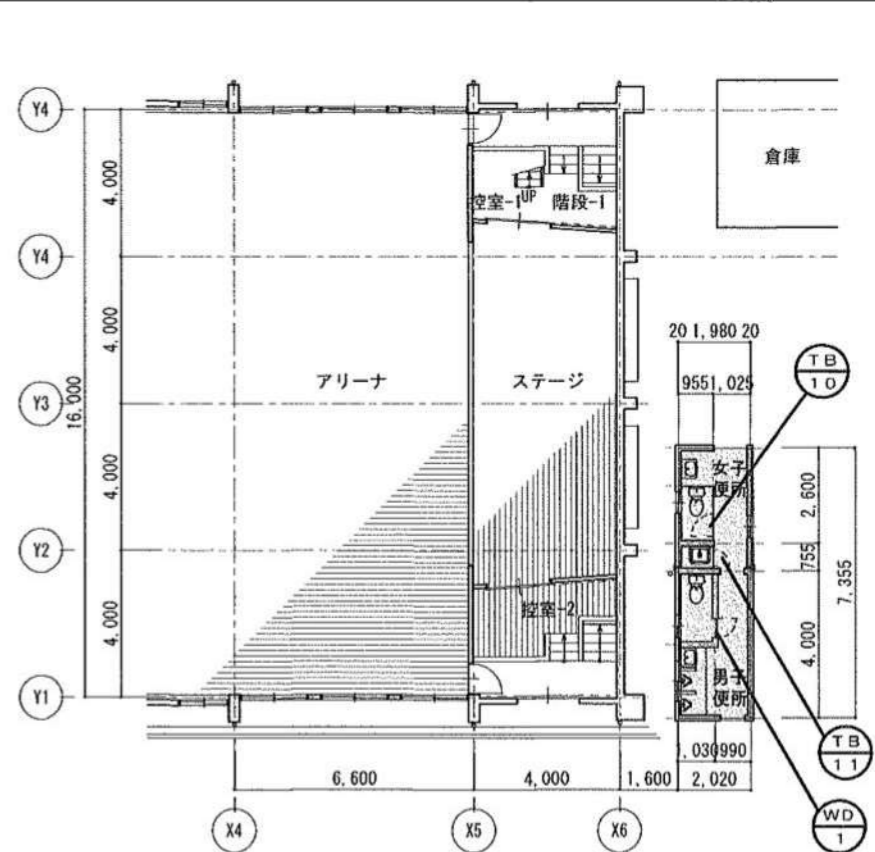
教室棟-1 1階

教室棟-2



教室棟-2 1階

屋内運動場棟



屋内運動場棟 1階

特記事項



ARCHI-PLAN
一級建築士事務所 (株)アーキ・プラン
〒830-0902 鹿児島市中央三丁目44-13
TEL: 0993-259-0070 FAX: 0993-259-0078

DIRECTOR 水木
CHIEF 沖田
DRAWER 沖田

図説者 一級建築士事務所
監理者 一級建築士事務所
建築士 水木 第二

工事名

図説小学校トイレ改修工事
既存 建具配置図

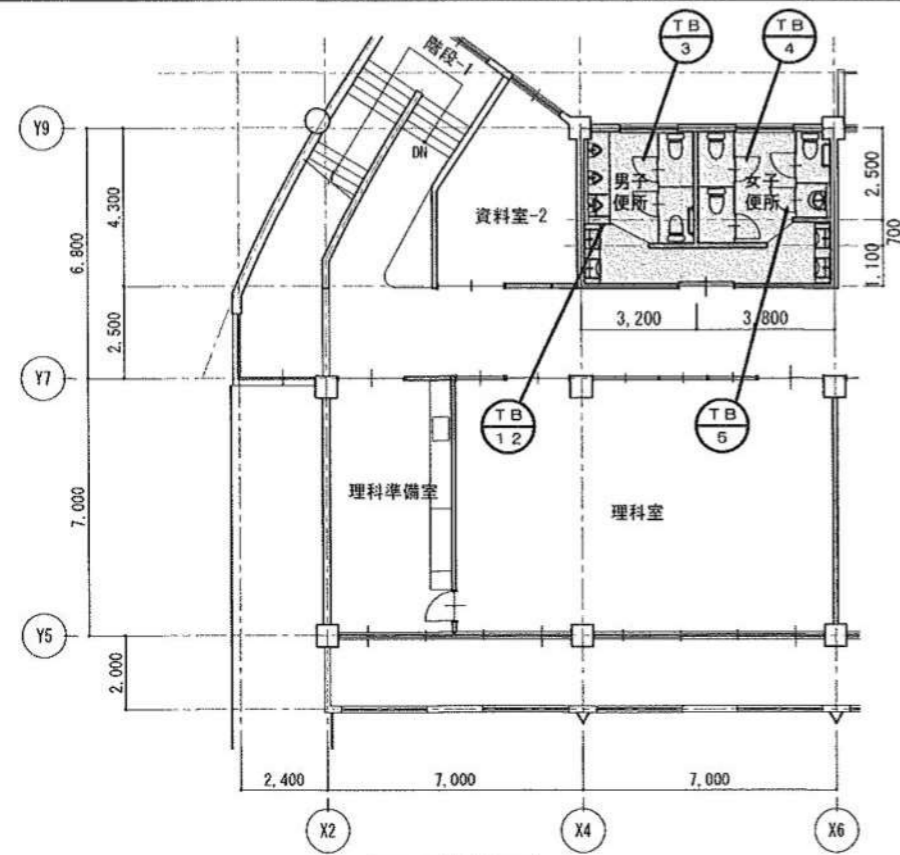
DATE 2025.12.01

JOB NO. MSF-1115
SCALE A3: 1/200 A1: 1/100
SHEET NO. A-24

符号・数量	(TB1) 1	(TB2) 1	(TB3) 2	(TB4) 2	(TB5) 2
図面					
場所	管理棟 女子便所	管理棟 男子便所	教室棟-1 男子便所	教室棟-1 女子便所	教室棟-1 女子便所
形式	トイレブース	トイレブース	トイレブース	トイレブース	トイレブース
材質	材質：アルミニウム合金押出型材 見込：20	材質：アルミニウム合金押出型材 見込：20	材質：アルミニウム合金押出型材 見込：20	材質：アルミニウム合金押出型材 見込：20	材質：アルミニウム合金押出型材 見込：20
仕上	ポリ合板	ポリ合板	ポリ合板	ポリ合板	ポリ合板
金物	ステンレス下蓋、表示錠、給付属金物一式	ステンレス下蓋、表示錠、給付属金物一式	ステンレス下蓋、表示錠、給付属金物一式	ステンレス下蓋、表示錠、給付属金物一式	ステンレス下蓋、表示錠、給付属金物一式
備考					
符号・数量	(TB6) 1	(TB7) 1	(TB8) 1	(TB9) 1	(TB10) 2
図面					
場所	教室棟-2 男子便所	教室棟-2 女子便所	図書室棟 女子便所	図書室棟 男子便所	屋外トイレ 女子便所
形式	トイレブース	トイレブース	トイレブース	トイレブース	トイレブース
材質	材質：アルミニウム合金押出型材 見込：20	材質：アルミニウム合金押出型材 見込：20	材質：アルミニウム合金押出型材 見込：20	材質：アルミニウム合金押出型材 見込：20	材質：アルミニウム合金押出型材 見込：20
仕上	ポリ合板	ポリ合板	ポリ合板	ポリ合板	ポリ合板
金物	ステンレス下蓋、表示錠、給付属金物一式	ステンレス下蓋、表示錠、給付属金物一式	ステンレス下蓋、表示錠、給付属金物一式	ステンレス下蓋、表示錠、給付属金物一式	ステンレス下蓋、給付属金物一式
備考					
符号・数量	(TB11) 1	(WD1) 1			
図面					
場所	屋外トイレ 女子便所	屋外トイレ 男子便所			
形式	トイレブース	木製片開き戸			
材質	材質：アルミニウム合金押出型材 見込：20	木製片面板張りフラッシュ 見込厚：40、枠：60			
仕上	ポリ合板	杉板張り			
金物	ステンレス下蓋、給付属金物一式	ステンレス下蓋、錠り玉、給付属金物一式			
備考					

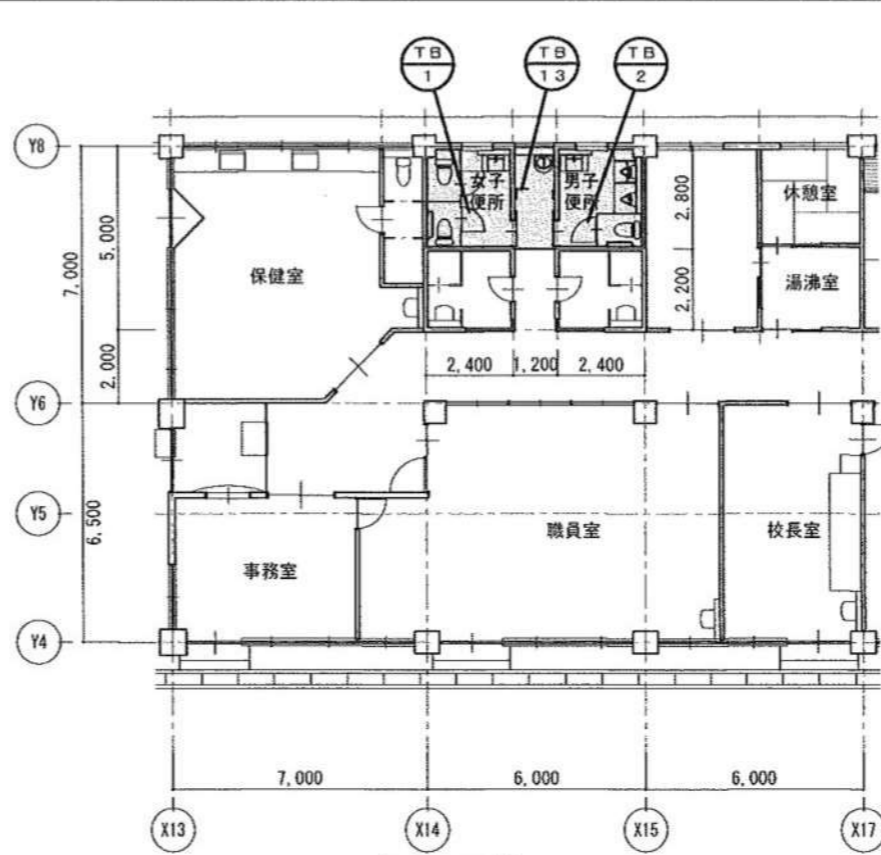
1) 建具表における凡例及び共通事項	
<p>新設建具</p> <p>建具符号 建具番号</p> <p>[] 内、特記仕様記入</p>	<p>既存建具</p> <p>建具符号 建具番号</p> <p>改：既存建具改造 撤：既存建具撤去 移：既存建具移設</p>
2) 建具符号	
<p>S D 鋼製ドア</p> <p>S W 鋼製窓</p> <p>S S 鋼製・シートシャッター</p> <p>LHD 軽量鋼製引戸</p> <p>SSD ステンレス製ドア</p> <p>SSW ステンレス製窓</p>	<p>W D 木製ドア</p> <p>W W 木製窓</p> <p>S 障子</p> <p>F 襖</p>
3) ガラス符号	
<p>F L 透明フロートガラス</p> <p>F 板ガラス</p> <p>F S すり板ガラス</p> <p>P 透明層板ガラス</p> <p>PWC 網入り層板ガラス</p> <p>FWC 網入り板ガラス</p> <p>PWL 網入り層板ガラス</p> <p>FWL 網入り板ガラス</p> <p>CFL 熱線反射フロートガラス</p> <p>HFL 熱線吸収フロートガラス</p> <p>HPWC 熱線吸収網入り層板ガラス</p> <p>HPWL 熱線吸収網入り板ガラス</p> <p>T 強化ガラス</p> <p>M 鏡</p>	<p>F T 板強化ガラス</p> <p>PYP 耐熱強化ガラス</p> <p>Lg Low-E 日射取得型</p> <p>Ls Low-E 日射遮蔽型</p> <p>A 中空層</p>
4) 仕上符号	
<p>SOP 合成樹脂調合ペイント塗</p> <p>CL クリアラッカー塗</p> <p>OS 油性ステイン塗</p> <p>MP 多彩模様塗料吹付</p> <p>DP 耐水性塗料塗</p>	<p>M-BE メラミン系塗料焼付</p> <p>E-BE エポキシ系塗料焼付</p> <p>A-BE アクリル系塗料焼付</p> <p>B A ステンレス鏡面仕上</p> <p>H L ステンレスヘアライン仕上</p>
5) 特記事項	
<p>□ 特記なき限り寸法は、枠内寸法とする。</p> <p>□ ガラス、枠廻りは、全てポリサルファイド系コーキングとする。</p> <p>□ 各室ともマスターキー方式とし、キーボックスを準備する事。</p> <p>□ 外部アルミサッシは、全て外部にアルミ水切・アルミ網様をつける。</p> <p>□ クレセント・オペレーターは、H=1500以下の位置に設置すること。</p> <p>□ サッシ性能は、耐風圧性S-5・気密性A-3・水密性W-4とする。</p> <p>※ フロントサッシ、ガラリ等耐状より性能確保出来ないものは除く。</p> <p>□ スチール・ステンは凹み防止の為、必ず裏板を入れること。</p> <p>□ 各出入り口下縁は、凹み防止の為、必ずモルタルを充填すること。</p> <p>□ ステンクワズリは直角加工とし、仕上で段差を生じないこと。</p> <p>□ 木製建具は、DIKEN・WOODON E等既製品としてよい。</p> <p>□ 建具表記載の防火設備認定番号は、参考とする。</p> <p>(個別認定のため、メーカーが変わると認定番号も変わります。)</p>	

教室棟-1



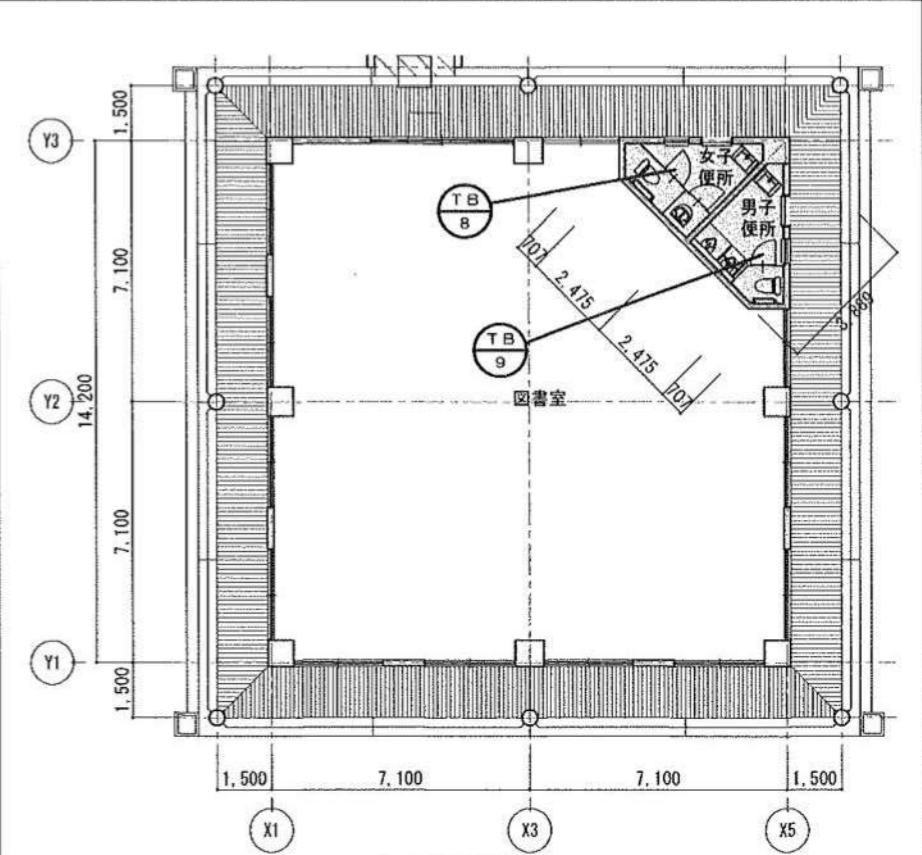
教室棟-1 2階

管理棟

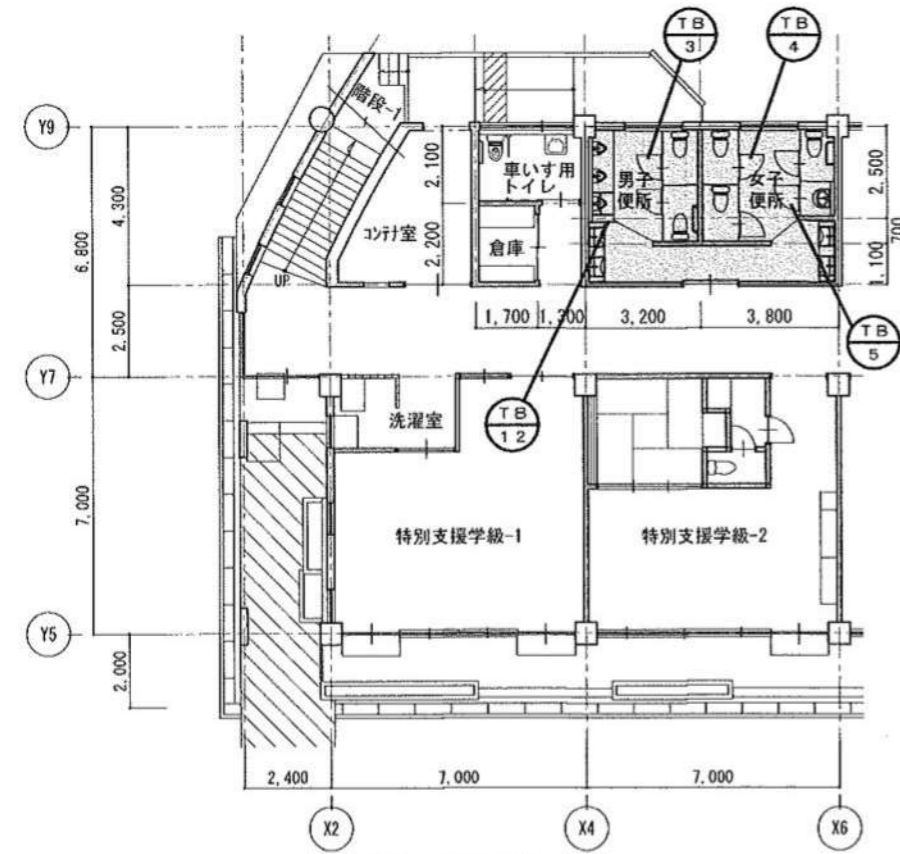


管理棟 1階

図書室棟

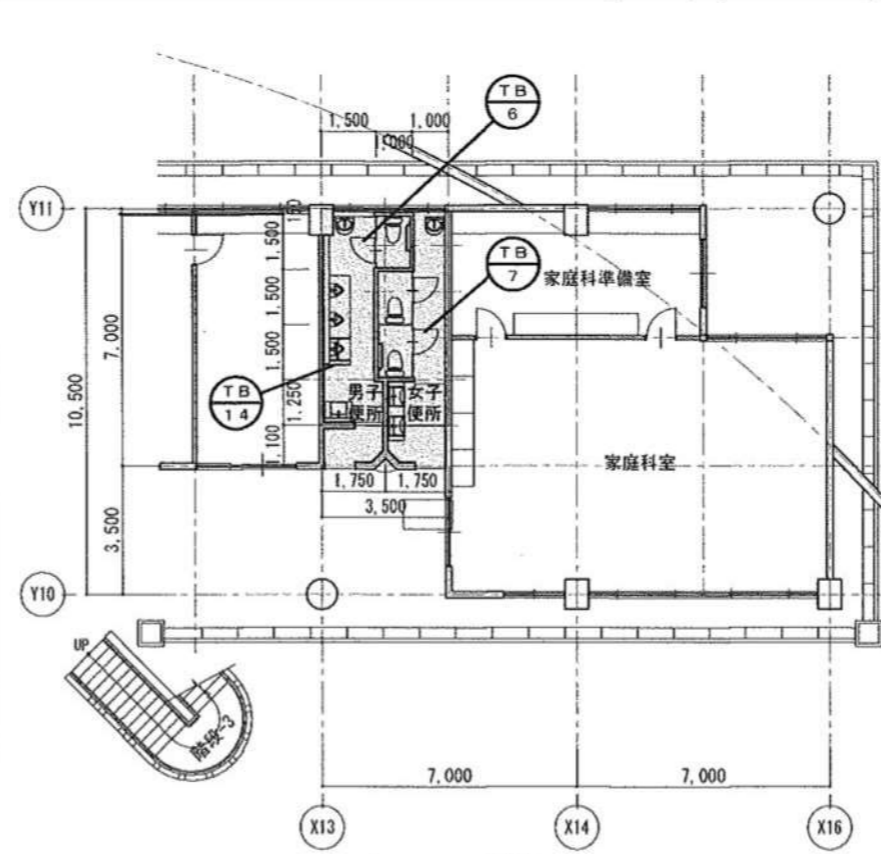


図書室棟 1階



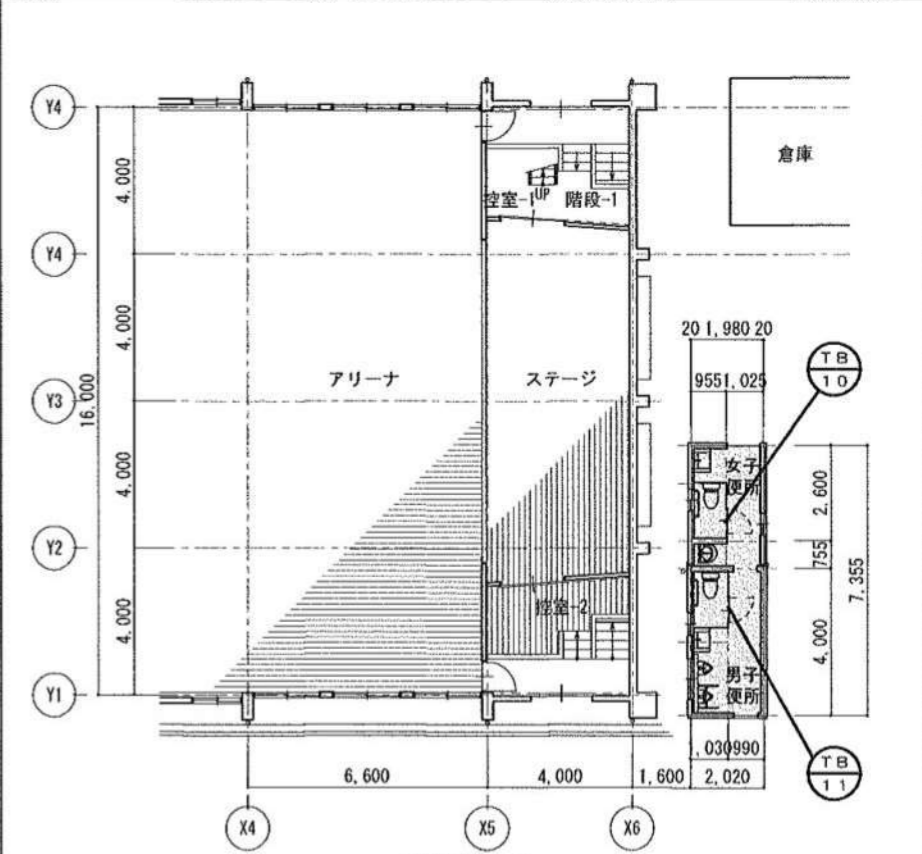
教室棟-1 1階

教室棟-2



教室棟-2 1階

屋外トイレ



屋外トイレ

符号・数量	(TB1) 1	(TB2) 1	(TB3) 2	(TB4) 2	(TB5) 2
図面					
場所	管理棟 女子便所	管理棟 男子便所	教室棟-1 男子便所	教室棟-1 女子便所	教室棟-1 女子便所
形式	トイレブース (市木タイプ)	トイレブース (市木タイプ)	トイレブース (市木タイプ)	トイレブース (市木タイプ)	トイレブース (市木タイプ)
材質	材質: フェノール樹脂コア 見込: 16	材質: フェノール樹脂コア 見込: 16	材質: フェノール樹脂コア 見込: 16	材質: フェノール樹脂コア 見込: 16	材質: フェノール樹脂コア 見込: 16
仕上	メラミン樹脂化粧板	メラミン樹脂化粧板	メラミン樹脂化粧板	メラミン樹脂化粧板	メラミン樹脂化粧板
金物	ステンレス丁番、表示錠、ステンレス巾木、給付属金物一式	ステンレス丁番、表示錠、ステンレス巾木、給付属金物一式	ステンレス丁番、表示錠、ステンレス巾木、給付属金物一式	ステンレス丁番、表示錠、ステンレス巾木、給付属金物一式	ステンレス丁番、表示錠、ステンレス巾木、給付属金物一式

符号・数量	(TB6) 1	(TB7) 1	(TB8) 1	(TB9) 1	(TB10) 1
図面					
場所	教室棟-2 男子便所	教室棟-2 女子便所	図書室 女子便所	図書室 男子便所	屋外トイレ 女子便所
形式	トイレブース (市木タイプ)	トイレブース (市木タイプ)	トイレブース (市木タイプ)	トイレブース (市木タイプ)	トイレブース (市木タイプ)
材質	材質: フェノール樹脂コア 見込: 16	材質: フェノール樹脂コア 見込: 16	材質: フェノール樹脂コア 見込: 16	材質: フェノール樹脂コア 見込: 16	材質: フェノール樹脂コア 見込: 16
仕上	メラミン樹脂化粧板	メラミン樹脂化粧板	メラミン樹脂化粧板	メラミン樹脂化粧板	メラミン樹脂化粧板
金物	ステンレス丁番、表示錠、ステンレス巾木、給付属金物一式	ステンレス丁番、表示錠、ステンレス巾木、給付属金物一式	ステンレス丁番、表示錠、ステンレス巾木、給付属金物一式	ステンレス丁番、表示錠、ステンレス巾木、給付属金物一式	ステンレス丁番、表示錠、ステンレス巾木、給付属金物一式

符号・数量	(TB11) 1	(TB12) 2	(TB13) 1	(TB14) 1
図面				
場所	屋外トイレ 男子便所	教室棟-1 男子便所	管理棟 廊下	教室棟-2 男子便所
形式	トイレブース (市木タイプ)	トイレブース (目隠し、市木タイプ)	トイレブース (目隠し、市木タイプ)	トイレブース (目隠し、市木タイプ)
材質	材質: フェノール樹脂コア 見込: 16	材質: フェノール樹脂コア 見込: 16	材質: フェノール樹脂コア 見込: 16	材質: フェノール樹脂コア 見込: 16
仕上	メラミン樹脂化粧板	メラミン樹脂化粧板	メラミン樹脂化粧板	メラミン樹脂化粧板
金物	ステンレス丁番、表示錠、ステンレス巾木、給付属金物一式	付属金物一式	付属金物一式	付属金物一式

1) 建具表における凡例及び共通事項

新設建具 (建具符号) [] 既存建具 (建具符号) ()

[] 内、特記仕様記入

改: 既存建具改造
撤: 既存建具撤去
移: 既存建具移設

2) 建具符号

S D	鋼製ドア	W D	木製ドア
S W	鋼製窓	W W	木製窓
S S	鋼製・シートシャッター	S	障子
L H D	軽量鋼製引戸	F	襖
S S D	ステンレス製ドア		
S S W	ステンレス製窓		
A D	アルミ製ドア (特記なき限りアルミ縦線・アルミ水切を設ける)		
A W	アルミサッシ (特記なき限りアルミ縦線・アルミ水切を設ける)		
A G	アルミガラリ (特記なき限りアルミ縦線・アルミ水切を設ける)		
A S	アルミ製シャッター		

3) ガラス符号

F L	透明フロートガラス	F T	型強化ガラス
F	製板ガラス	P Y P	耐熱強化ガラス
F S	すり板ガラス	L g	Low-E 日射取得型
P	透明焼き板ガラス	L a	Low-E 日射遮断型
P W C	網入り焼き板ガラス	A	中空層
F W C	網入り製板ガラス		
P W L	網入り焼き板ガラス		
F W L	網入り製板ガラス		
C F L	熱線反射フロートガラス		
H F L	熱線吸収フロートガラス		
HP W C	熱線吸収網入り焼き板ガラス		
HP W L	熱線吸収網入り製板ガラス		
T	強化ガラス		
M	鏡		

4) 仕上符号

S O P	合成樹脂調合ペイント塗	M-B E	メラミン系塗料焼付
C L	クリアラッカー塗	E-B E	エポキシ系塗料焼付
O S	油性ステイン塗	A-B E	アクリル系塗料焼付
M P	多層模様塗料吹付		
D P	耐候性塗料塗		
		B A	ステンレス鏡面仕上
		H L	ステンレスヘアライン仕上

5) 特記事項

- 特記なき限り寸法は、枠内寸法とする。
- ガラス、枠廻りは、全てポリサルファイド系コーキングとする。
- 各室ともマスターキー方式とし、キーボックスを準備する事。
- 外部アルミサッシは、全て外枠にアルミ水切・アルミ縦線をつける。
- クレセント・オペレーターは、H=1500以下の位置に設置すること。
- サッシ性能は、耐風圧性S-5・気密性A-3・水密性W-4とする。
- ※フロントサッシ、ガラリ等形状より性能確保出来ないものは除く。
- スチール・ステン枠は防錆のため、必ず裏板を入れること。
- 各出入口下縁は、防錆のため、必ずモルタルを充填すること。
- ステンクツズリは直角加工とし、仕上で段差を生じないこと。
- 木製建具は、D I K E N ・ W O O D O N E 等既製品としてもよい。
- 建具表記載の防火設備認定番号は、参考とする。
- (個別認定のため、メーカーが変わると認定番号も変わります。)

<p>床改修(土間コンクリート撤去・復旧共)</p> <p>管理棟</p> <p>A3.1-20 A1.1-10</p> <p>既存</p> <p>改修後</p>	<p>床改修(土間コンクリート撤去・復旧共)</p> <p>教室棟-1</p> <p>A3.1-20 A1.1-10</p> <p>既存</p> <p>改修後</p>
<p>床改修(土間コンクリート撤去・復旧共)</p> <p>教室棟-2</p> <p>A3.1-20 A1.1-10</p> <p>既存</p> <p>改修後</p>	<p>床改修(土間コンクリート撤去・復旧共)</p> <p>図書室棟</p> <p>A3.1-20 A1.1-10</p> <p>既存</p> <p>改修後</p>
<p>床改修(土間コンクリート撤去・復旧共)</p> <p>屋内運動場裏</p> <p>A3.1-20 A1.1-10</p> <p>既存 ※図は男子便所を示す</p> <p>改修後</p> <p>※土間及び閉仕切り壁撤去は、壁面より少し奥まで新モルタル補修により面一にすること。 鉄筋切断部は入念に錆止め塗装すること。</p>	<p>床改修(2階スラブ)</p> <p>教室棟-1</p> <p>A3.1-20 A1.1-10</p> <p>既存</p> <p>改修後</p>

<p>A 壁改修 (ライニング部)</p> <p>管理棟 教室棟-2</p> <p>既存 管理棟 - コンクリート打放し積修吹付タイル【既存のまま】 - 御影石面台【既存のまま】 - C/B積木調練の上厚15フローリング張【既存のまま】</p> <p>教室棟-2 - コンクリート打放し積修吹付タイル【既存のまま】 - 御影石面台【既存のまま】 - C/B積木調練の上厚15フローリング張【既存のまま】</p> <p>改修後 管理棟 - 既存壁下地調整の上厚3不燃メラミン化粧板接着貼 - 既存壁下地調整の上厚3不燃メラミン化粧板接着貼</p> <p>教室棟-2 - 既存壁下地調整の上厚3不燃メラミン化粧板接着貼 - 既存壁下地調整の上厚3不燃メラミン化粧板接着貼</p>	<p>B 壁改修 (既存壁無し)</p> <p>管理棟・教室棟-1, 2</p> <p>既存 - コンクリート打放し積修 VP【既存のまま】 - 巾木: ビニル巾木又は無し【撤去】</p> <p>改修後 - 既存壁下地調整の上厚3不燃メラミン化粧板接着貼 - 床材巻上</p>	<p>C 壁改修 (既存石貼ライニング部)</p> <p>図書室棟</p> <p>既存 - 木製調練【撤去】 - 壁: 木調練下地 厚15化粧板甲板貼【撤去】 - 木製見切【撤去】 - 厚25御影石面台【撤去】 - 腰壁: 厚20御影石貼【C/B積木撤去】 - 床: 厚20御影石貼【下地共撤去】</p> <p>改修後 - 木調練+厚12.5(ケレン)石言4'-Dの上厚3不燃メラミン化粧板接着貼 - ※木調練は防虫防蟻処理材とする - ※衛生器具・手摺等の取付く壁は厚12耐水合板下地とする。</p>	
<p>D 壁改修 (既存石貼)</p> <p>図書室棟</p> <p>既存 - 木製調練【撤去】 - 壁: 木調練下地 厚15化粧板甲板貼【撤去】 - 木製見切【撤去】 - 腰壁: 厚20御影石貼【下地共撤去】 - ※石貼支持材は改修に支障の無いより撤去する - 床: 厚20御影石貼【下地共撤去】</p> <p>改修後 - 木調練+厚12.5(ケレン)石言4'-Dの上厚3不燃メラミン化粧板接着貼 - ※木調練は防虫防蟻処理材とする - ※衛生器具・手摺等の取付く壁は厚12耐水合板下地とする。</p>	<p>E 新設面台 (ステンレス)</p> <p>ライニング壁共</p> <p>既存壁下地調整の上厚3不燃メラミン化粧板接着貼 - ステンレス面台 - 厚12耐水合板の上厚3不燃メラミン化粧板接着貼 - LGS100型 - C/B1段 - 専用巾木取合いジョイナー - 巾木: 床材巻上 - 床: 既存又は新設床の上厚2トイレ用ビニル床シート貼</p>	<p>F 新設面台 (ポストフォーム)</p> <p>ライニング壁共</p> <p>既存壁下地調整の上厚3不燃メラミン化粧板接着貼 - ポストフォーム面台 - 厚12耐水合板の上厚3不燃メラミン化粧板接着貼 - LGS100型 - 洗面カウンター取付 - C/B1段 - 専用巾木取合いジョイナー - 巾木: 床材巻上 - 床: 既存又は新設床の上厚2トイレ用ビニル床シート貼</p>	<p>G 折れ釘</p> <p>管理棟・教室棟-1・図書室棟・屋内運動場</p> <p>掃除員掛けフック: ステンレス製折釘3本 - 450 - フック受け: 木製 15×60 L=450</p>
<p>特記事項</p> <p style="text-align: center;">ARCHI-PLAN 一級建築士事務所 (株)アーキ・プラン 〒690-0002 兵庫県西宮市三丁目44-18 TEL (078) 735-5075 FAX (078) 735-5095</p> <p style="text-align: center;">DIRECTOR: 水本 浩二 CHIEF: 沖田 隆 DRAWER: 沖田 隆</p> <p style="text-align: center;">監設者: 水本 浩二 管理棟: 水本 浩二</p> <p style="text-align: center;">国領小学校トイレ改修工事 2025.12.01 KST-1119 SCALE: A3, 1:20, 40 A1, 1:10, 20 SHEET NO. A-20</p>			

特記仕様書

Table with 2 columns: 項目, 内容. Includes items like 1. 基本仕様, 2. 仕様変更, 3. 仕様変更, 4. 仕様変更.

- 1. 基本仕様
2. 仕様変更
3. 仕様変更
4. 仕様変更
5. 仕様変更
6. 仕様変更
7. 仕様変更
8. 仕様変更
9. 仕様変更
10. 仕様変更
11. 仕様変更
12. 仕様変更
13. 仕様変更
14. 仕様変更
15. 仕様変更
16. 仕様変更
17. 仕様変更
18. 仕様変更
19. 仕様変更
20. 仕様変更

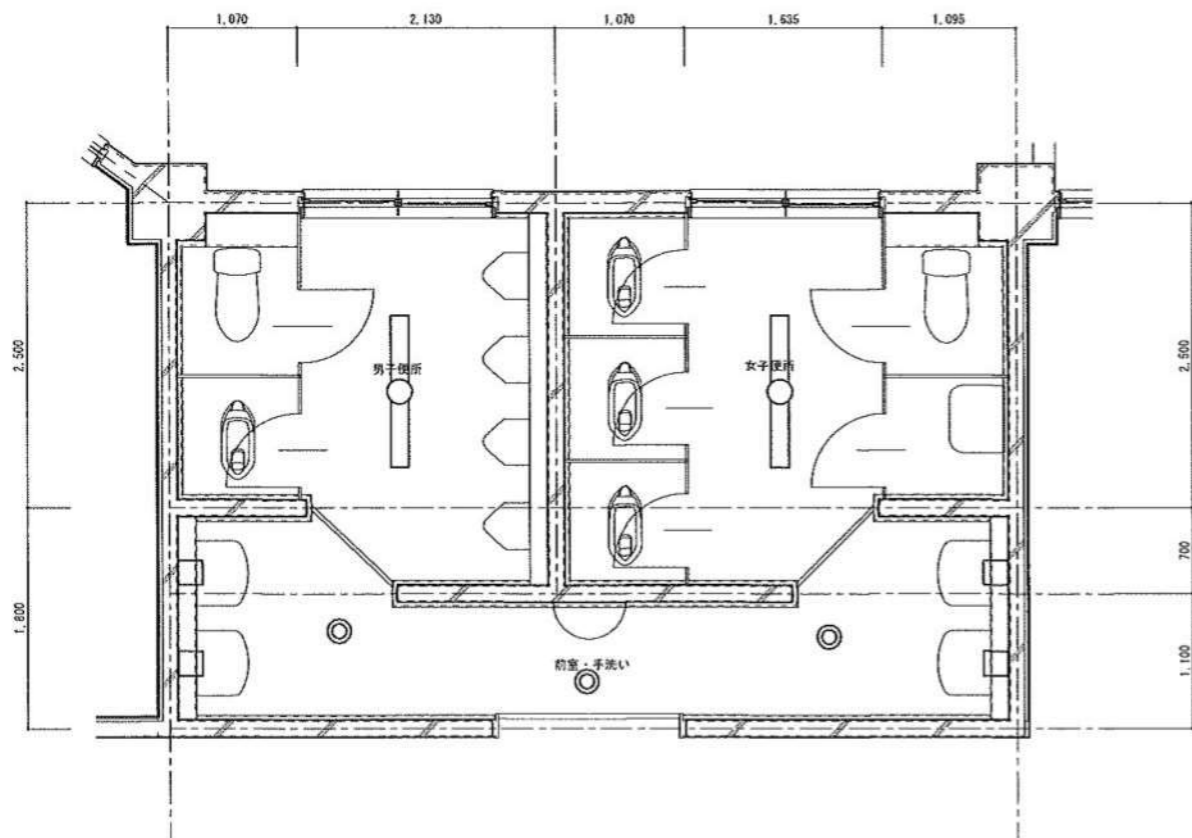
Table with 2 columns: 項目, 内容. Includes items like 1. 仕様変更, 2. 仕様変更, 3. 仕様変更, 4. 仕様変更, 5. 仕様変更, 6. 仕様変更, 7. 仕様変更, 8. 仕様変更, 9. 仕様変更, 10. 仕様変更.

Table with 2 columns: 項目, 内容. Includes items like 1. 仕様変更, 2. 仕様変更, 3. 仕様変更, 4. 仕様変更, 5. 仕様変更, 6. 仕様変更, 7. 仕様変更, 8. 仕様変更, 9. 仕様変更, 10. 仕様変更, 11. 仕様変更, 12. 仕様変更, 13. 仕様変更, 14. 仕様変更, 15. 仕様変更, 16. 仕様変更, 17. 仕様変更, 18. 仕様変更, 19. 仕様変更, 20. 仕様変更.

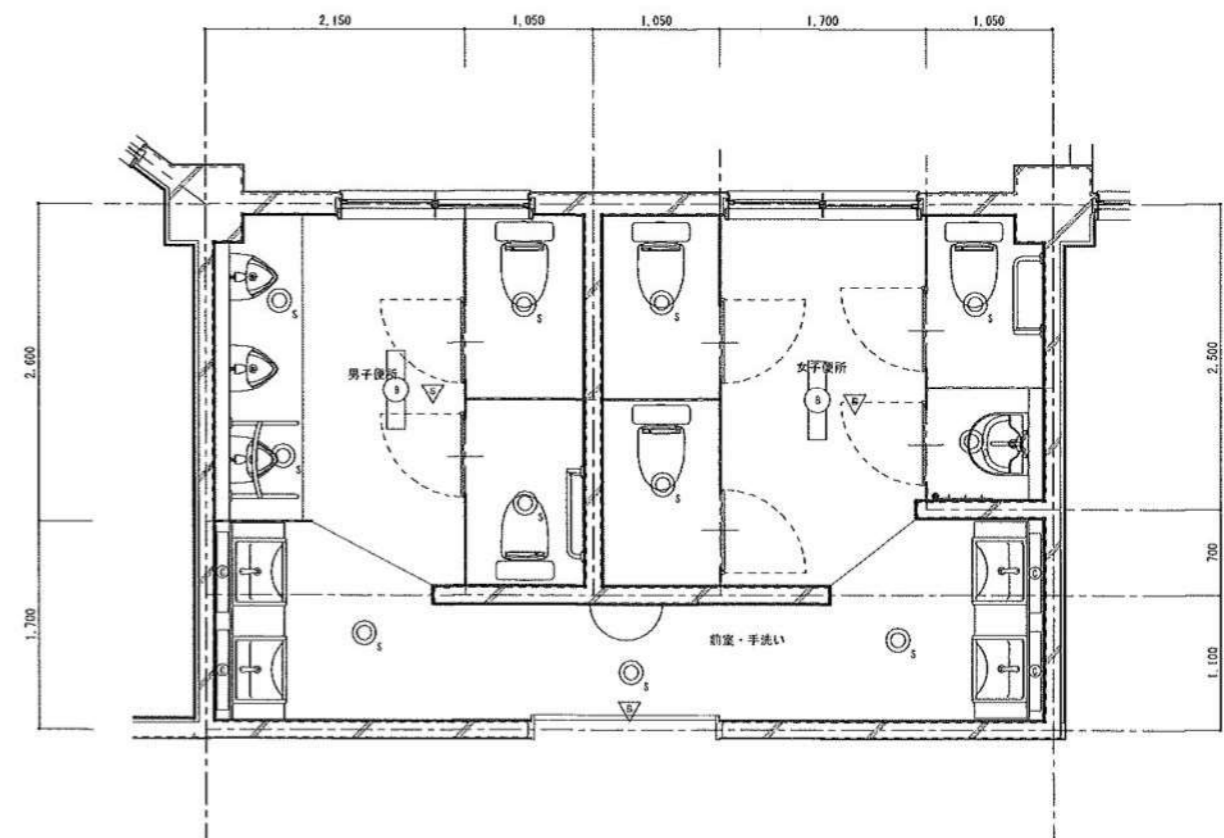
Table with 2 columns: 項目, 内容. Includes items like 1. 仕様変更, 2. 仕様変更, 3. 仕様変更, 4. 仕様変更, 5. 仕様変更, 6. 仕様変更, 7. 仕様変更, 8. 仕様変更, 9. 仕様変更, 10. 仕様変更, 11. 仕様変更, 12. 仕様変更, 13. 仕様変更, 14. 仕様変更, 15. 仕様変更, 16. 仕様変更, 17. 仕様変更, 18. 仕様変更, 19. 仕様変更, 20. 仕様変更.

Table with 2 columns: 項目, 内容. Includes items like 1. 仕様変更, 2. 仕様変更, 3. 仕様変更, 4. 仕様変更, 5. 仕様変更, 6. 仕様変更, 7. 仕様変更, 8. 仕様変更, 9. 仕様変更, 10. 仕様変更, 11. 仕様変更, 12. 仕様変更, 13. 仕様変更, 14. 仕様変更, 15. 仕様変更, 16. 仕様変更, 17. 仕様変更, 18. 仕様変更, 19. 仕様変更, 20. 仕様変更.

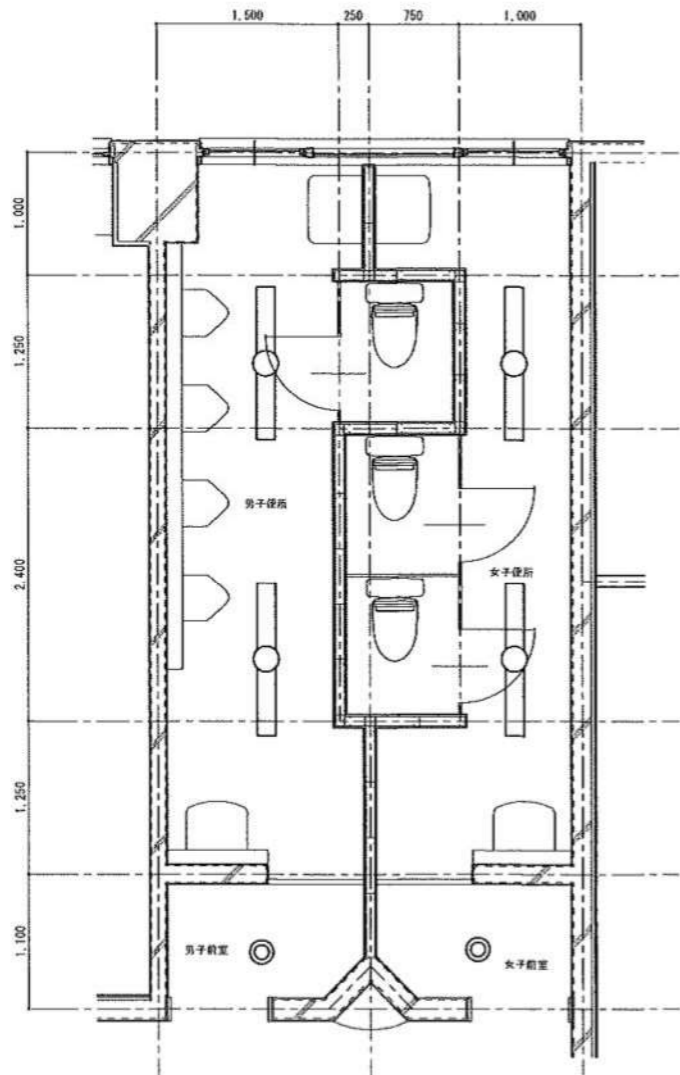
Table with 2 columns: 項目, 内容. Includes items like 1. 仕様変更, 2. 仕様変更, 3. 仕様変更, 4. 仕様変更, 5. 仕様変更, 6. 仕様変更, 7. 仕様変更, 8. 仕様変更, 9. 仕様変更, 10. 仕様変更, 11. 仕様変更, 12. 仕様変更, 13. 仕様変更, 14. 仕様変更, 15. 仕様変更, 16. 仕様変更, 17. 仕様変更, 18. 仕様変更, 19. 仕様変更, 20. 仕様変更.



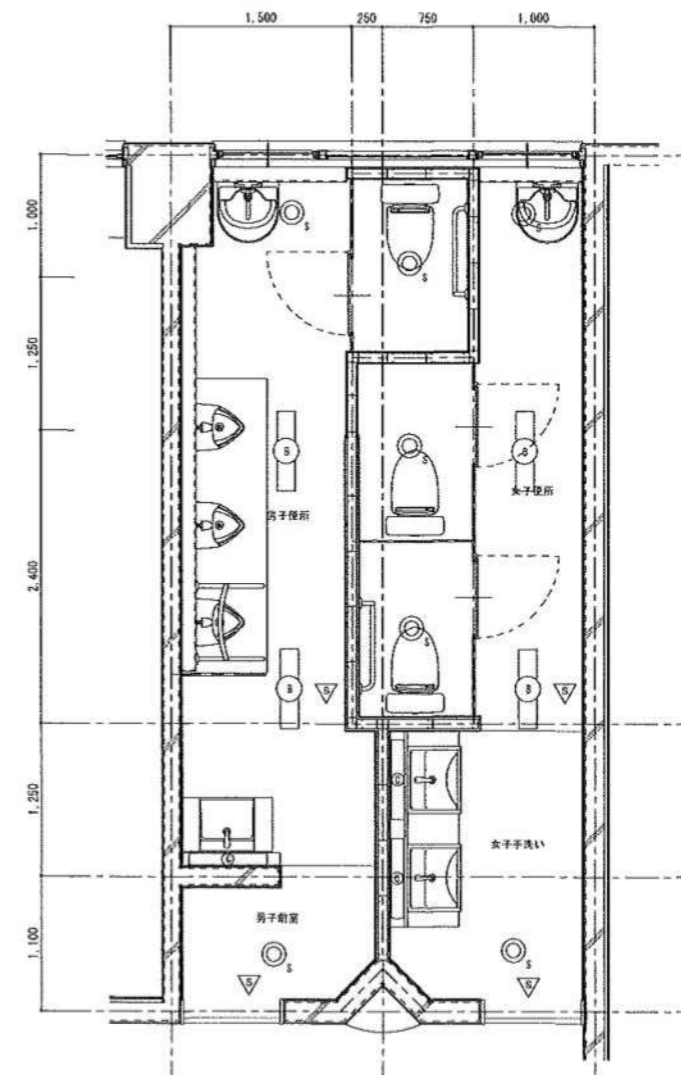
教室棟-1トイレ既存電気設備図 A3, 1:60
A1, 1:30
1・2階共通



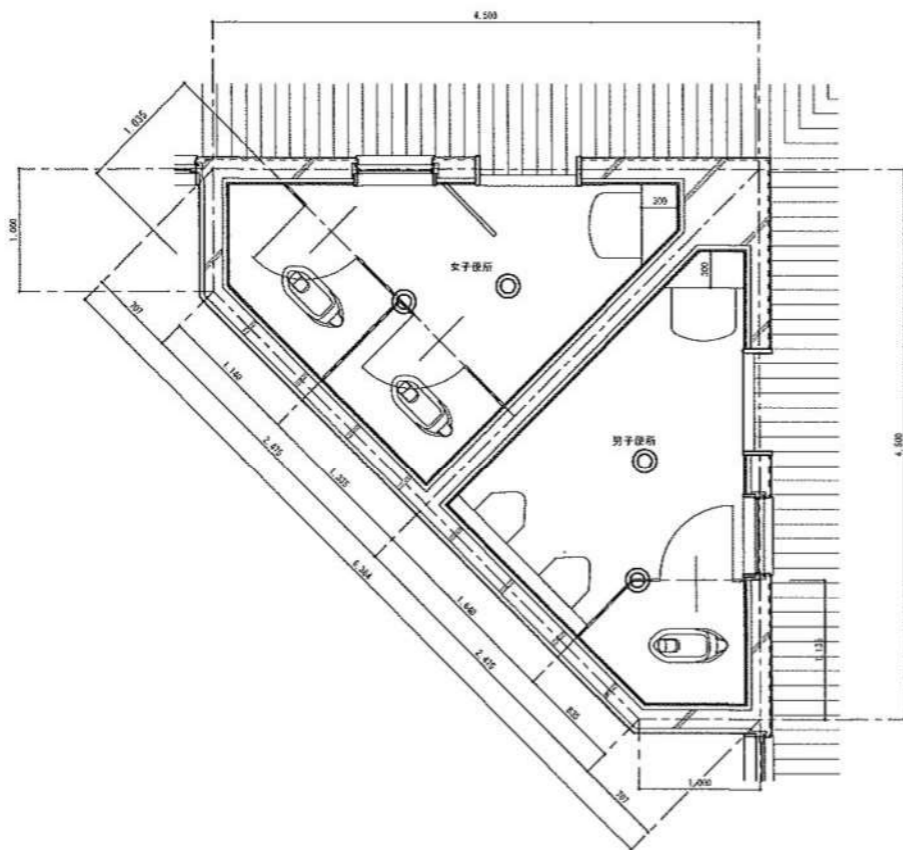
教室棟-1トイレ改修後電気設備図 A3, 1:60
A1, 1:30
1・2階共通



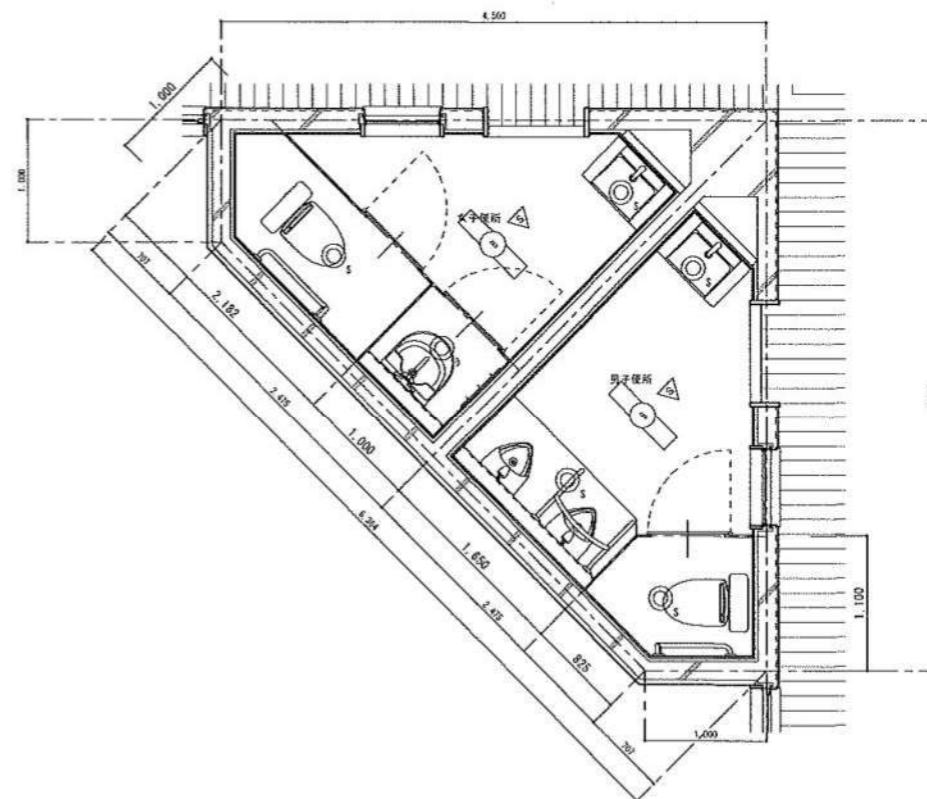
教室棟-2トイレ既存電気設備図 A3, 1:60
A1, 1:30



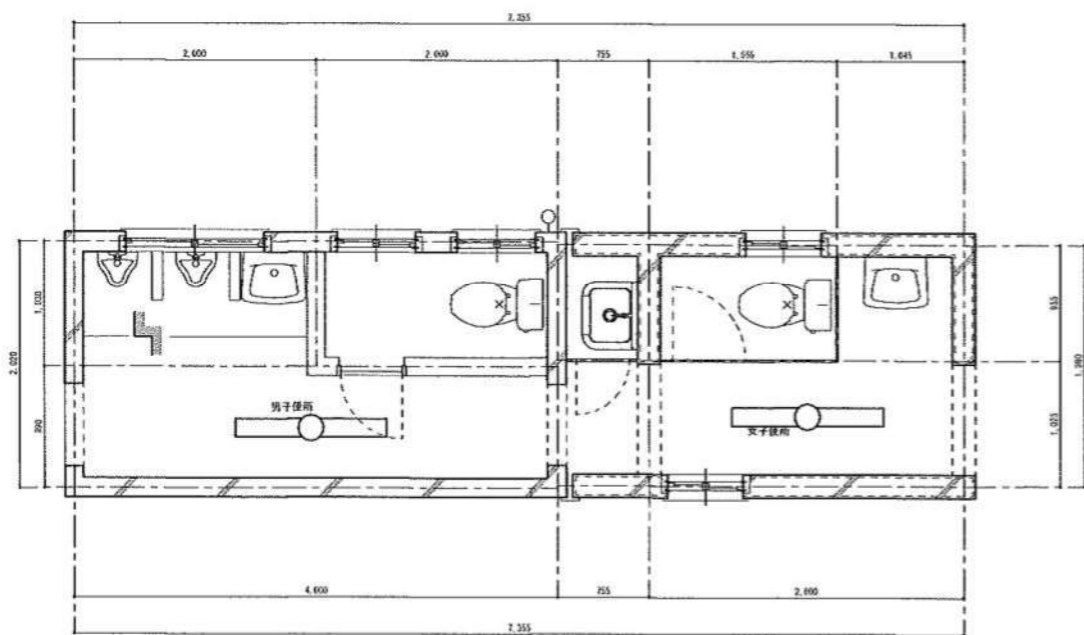
教室棟-2トイレ改修後電気設備図 A3, 1:60
A1, 1:30



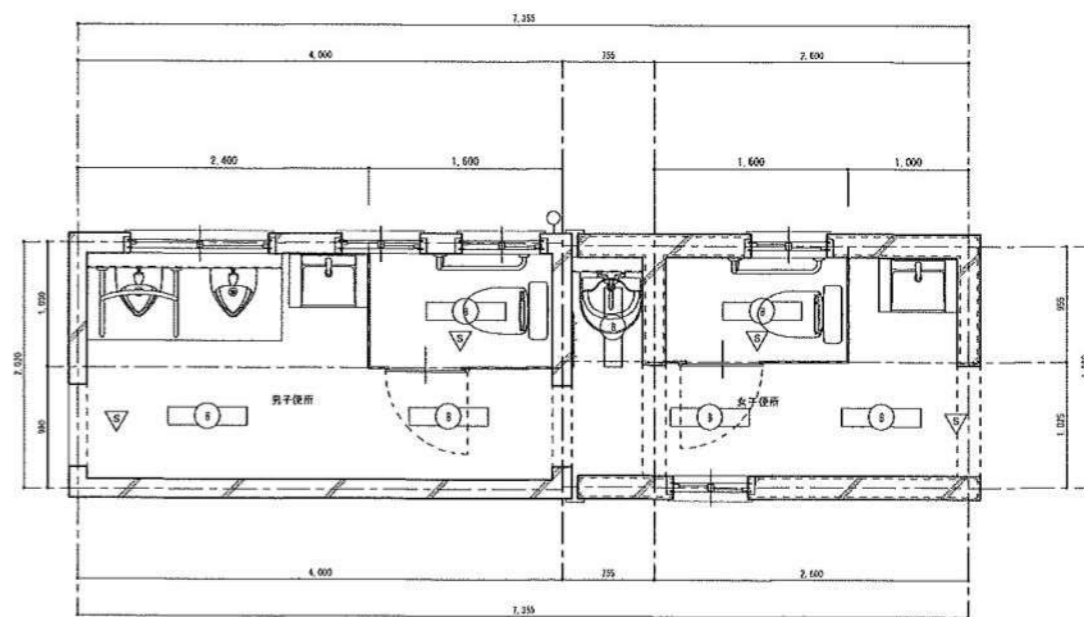
図書室棟トイレ既存電気設備図 A3, 1:60
A1, 1:30



図書室棟トイレ改修後電気設備図 A3, 1:60
A1, 1:30



屋内運動場裏トイレ既存電気設備図 A3, 1:60
A1, 1:30



屋内運動場裏トイレ改修後電気設備図 A3, 1:60
A1, 1:30

A	直付型40形 Dスタイル W150 31.9W	B	直付型20形 Dスタイル W150 11.2W	C	LED高演色ミラーライト W620 11.2W	D	ダウンライト 60形 4.2W	E	ダウンライト 60形電球1灯器具器具 5.2W
 <p>一式タイプ、40W形、Dスタイル 全長約150mm、幅約40mm、高さ約40mm 電球：E26口金、電球1灯 材質：ABS樹脂（本体）、アルミ（反射器） 電線径：φ1.5mm、φ2.0mm、φ2.5mm 電線径：φ1.5mm、φ2.0mm、φ2.5mm</p> <p>直付型40形LED器具</p>		 <p>一式タイプ、40W形、Dスタイル 全長約150mm、幅約40mm、高さ約40mm 電球：E26口金、電球1灯 材質：ABS樹脂（本体）、アルミ（反射器） 電線径：φ1.5mm、φ2.0mm、φ2.5mm 電線径：φ1.5mm、φ2.0mm、φ2.5mm</p> <p>直付型20形LED器具</p>		 <p>一式タイプ、高演色LED、Dスタイル 全長約620mm、幅約60mm、高さ約60mm 電球：E26口金、電球1灯 材質：ABS樹脂（本体）、アルミ（反射器） 電線径：φ1.5mm、φ2.0mm、φ2.5mm 電線径：φ1.5mm、φ2.0mm、φ2.5mm</p> <p>LED高演色ミラーライト器具</p>		 <p>一式タイプ、高演色LED、Dスタイル 全長約60mm、幅約60mm、高さ約60mm 電球：E26口金、電球1灯 材質：ABS樹脂（本体）、アルミ（反射器） 電線径：φ1.5mm、φ2.0mm、φ2.5mm 電線径：φ1.5mm、φ2.0mm、φ2.5mm</p> <p>ダウンライト器具</p>		 <p>一式タイプ、高演色LED、Dスタイル 全長約60mm、幅約60mm、高さ約60mm 電球：E26口金、電球1灯 材質：ABS樹脂（本体）、アルミ（反射器） 電線径：φ1.5mm、φ2.0mm、φ2.5mm 電線径：φ1.5mm、φ2.0mm、φ2.5mm</p> <p>ダウンライト器具</p>	

照明器具表

管種使用区分表

記号	名称	使用区分	管種	備考
---	給水管 (上水)	屋内土間	水道用硬質内外面塩化ビニルライニング鋼管 SGP-VD	既設配管撤去後、新設
		上記以外 (ピット内共)	水道用硬質内面塩化ビニルライニング鋼管 SGP-VB	既設配管撤去後、新設
---	給水管 (雑用水)	屋内土間	水道用硬質内外面塩化ビニルライニング鋼管 SGP-VD	既設配管撤去後、新設
		上記以外 (ピット内共)	水道用硬質内面塩化ビニルライニング鋼管 SGP-VB	既設配管撤去後、新設
---	排水管	全て	硬質塩化ビニル管 VP	既設配管撤去後、新設
		全て	硬質塩化ビニル管 VP	既設配管撤去後、新設
---	ガス管	屋内土間	外面ライニング鋼管 SGP-VL (黒)	既設配管撤去後、新設
		上記以外	配管用炭素鋼管 SGP (白)	既設配管撤去後、新設

保温仕様区分表

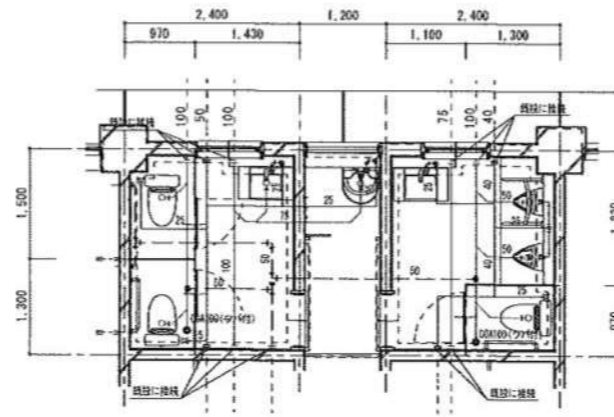
施工箇所	給水	排水	通気	ガス	仕様
屋内土間	A	A	A	A	A: 裸管のまま
PS内・天井内	B	B	A	A	B: 国土交通省仕様
ピット内	B	A	A	-	C: 防食テープ
コンクリート埋込	C	A	-	-	

器具表 (撤去)

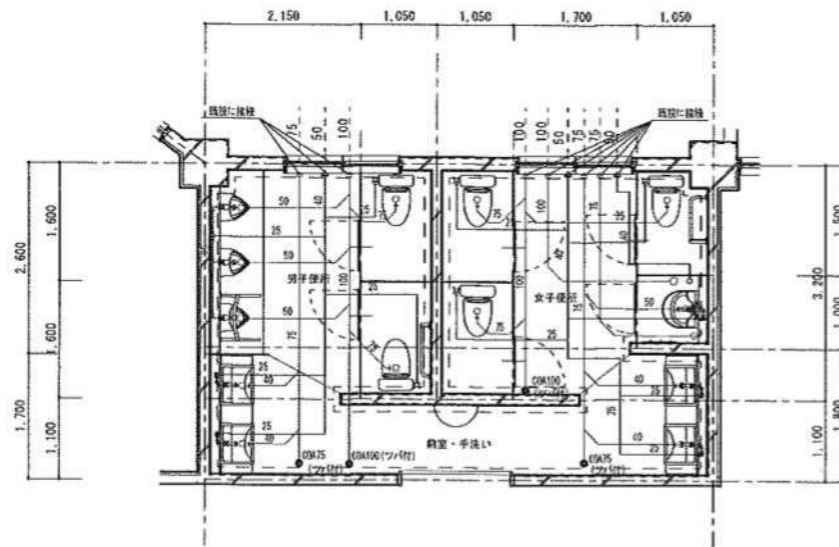
品名	管理棟 トイレ	教室棟-1 トイレ		教室棟-2 トイレ	図書室棟 トイレ	屋内運動場裏 トイレ	合計
		1階	2階				
和風大便器 (フロッグ弁)	1	4	4		3		12
和風大便器 (a-タンク)							
洋風大便器 (a-タンク)	2	2	2	3		2	11
小便器 (フロッグ弁)	2	4	4	4	2	2	18
洗面器	2	4	4	2	2	2	16
はめ込み洗面器							
掃除用流し	1	1	1	2		1	6
多目的流し							
洗濯流し							
壁掛け手洗い器							
化粧鏡 (450×600×5)		4	4	2	2	1	13
大型鏡 (500×1600×5)							
大型鏡 (1700×1140×5)							
大型鏡 (1740×1140×5)							

器具表 (改修)

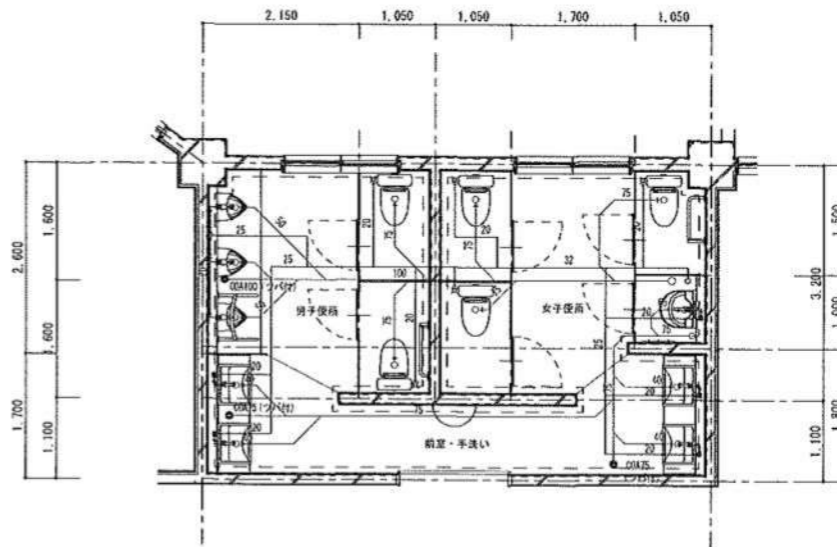
品名	TOTO	LIXIL	備考	管理棟 トイレ	教室棟-1 トイレ		教室棟-2 トイレ	図書室棟 トイレ	屋内運動場裏 トイレ	合計
					1階	2階				
洋風大便器	CS232B YH116 SH232BAVA TC291	BC-230S CF-32H DT-Z350CH CF-39AT U-A51MP	床給排水・ロタンク用金具・ロタンク蓋固定金具・フロッグ水栓・普通便座 紙巻器・その他付属品	3	5	5	3	2	2	20
小便器 (職員用トイレ)	UFS900HR	U-A51MP	壁掛壁排水・壁排水フロッグ・自動水栓 (自己発電式) パナソニック・その他付属品	2						2
小便器 (生徒用トイレ)	UFH500 TEA62ADS T9R	U-406RU SF-10E OKU-AT I31SD UF-506BWP	壁掛壁排水・自動水栓 (乾電池式)・パナソニック・その他付属品		3	3	3	2	2	13
洗面器	MVRS45P TLE28SS1A	L-B450ANK/WX LF-110PA-MBB LA-6224	タンク一体型・自動水栓 (AC100V)・単水栓・その他付属品	2			1	2	2	7
はめ込み洗面器	LS351C TLE28SS1A	L-2150ANC AM-300CV1	タンク式・自動水栓 (AC100V)・単水栓・その他付属品 (タンクは建築工事)		4	4				8
多目的流し	SK510D TL155AFR TK40P1	T87A1RA TL220D	掃除用水栓付・壁給排水・パナソニック・分岐水栓・その他付属品	1	1	1	2	1	1	7
手すり (小便器用)	T112CU22	KF-701AEJ KF-D16	樹脂被覆タイプ・その他付属品	1	1	1	1	1	1	6
手すり (L型)	T112CL10	KF-920AE70D12J KF-D16	樹脂被覆タイプ・その他付属品	2	2	2	2	2	2	12
化粧鏡	YM4560FE	KF-4560A A-669-2	450×600 (盗難防止形耐食鏡)		4	4	2	2	1	13



改修後 管理棟トイレ 平面詳細図 A3, 1:100
A1, 1: 50



改修後 教室棟-1トイレ 1階 平面詳細図 A3, 1:100
A1, 1: 50

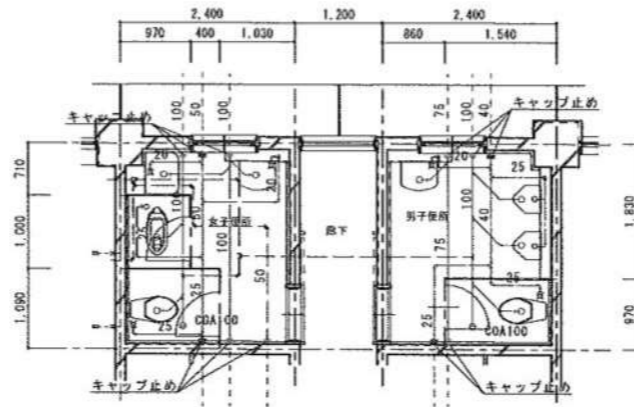


改修後 教室棟-1トイレ 2階 平面詳細図 A3, 1:100
A1, 1: 50

スラブコア抜き参考数量 (スラブ厚: 120mm)

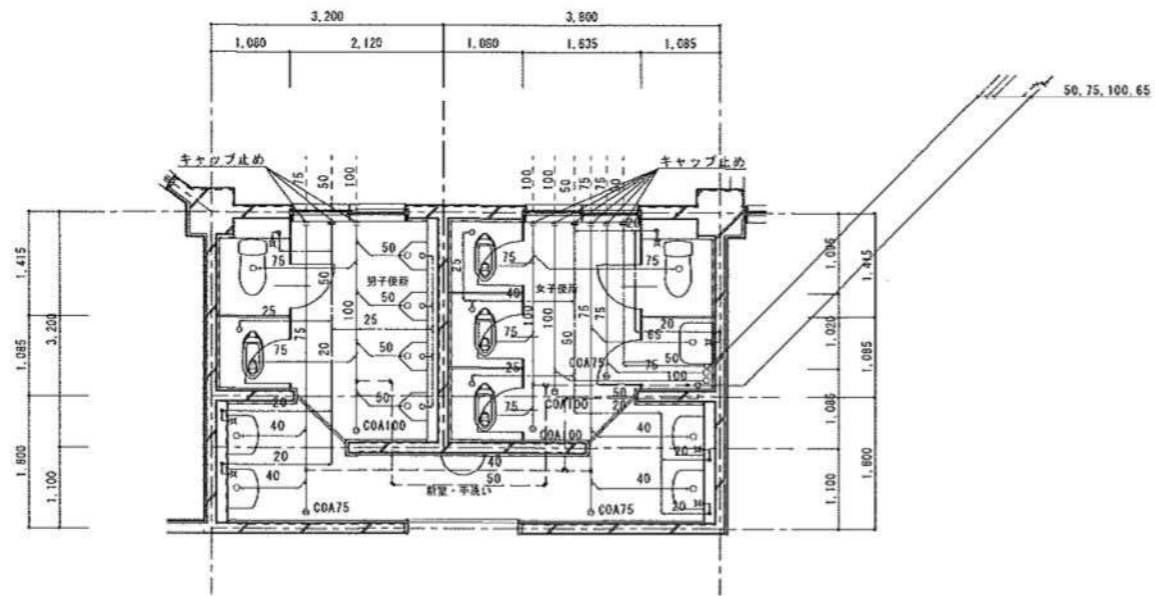
コア径	箇所数
50φ	11
75φ	4
100φ	3
125φ	7
150φ	1

※コア抜き時は取壊し後撤去を行うこと



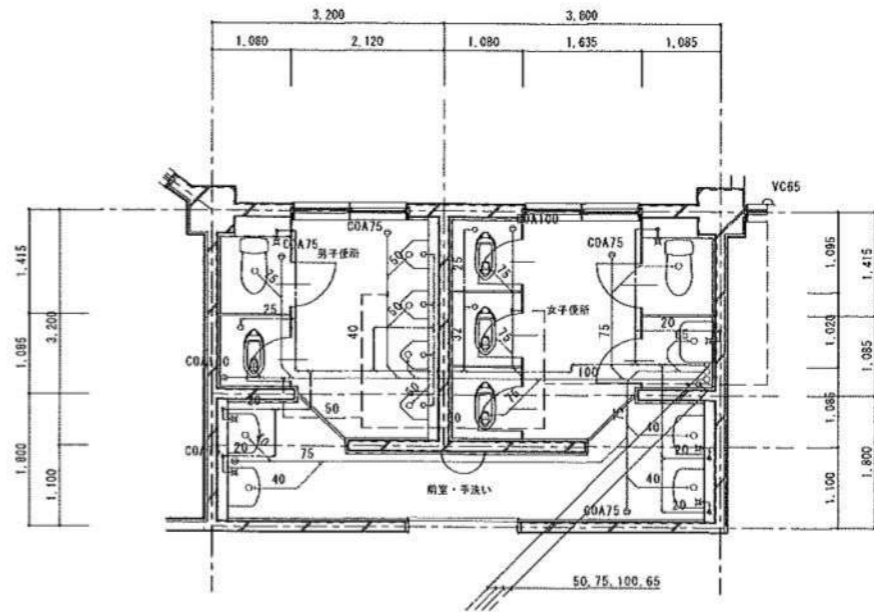
既存管理棟トイレ 平面詳細図 A3, 1:100
A1, 1:50

— 部の配管はすべて撤去
- - - 部の配管は再使用



既存教室棟-1トイレ 1階 平面詳細図 A3, 1:100
A1, 1:50

— 部の配管はすべて撤去
- - - 部の配管は再使用



既存教室棟-1トイレ 2階 平面詳細図 A3, 1:100
A1, 1:50

— 部の配管はすべて撤去
- - - 部の配管は再使用

