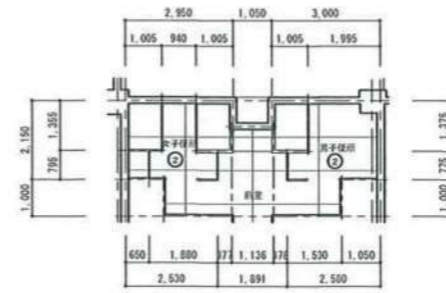
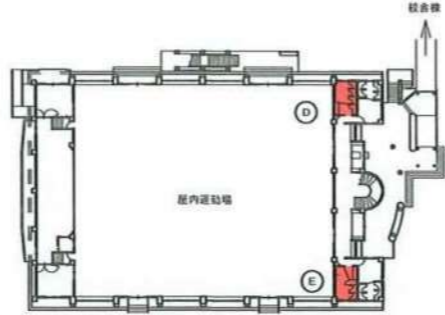
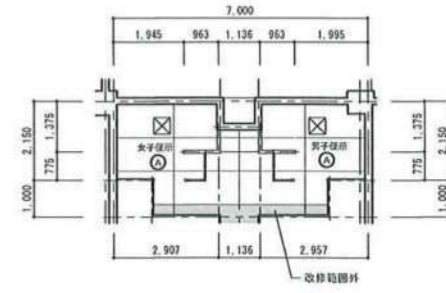


仕上表 (既存)		仕上表 (改修後)	
材料	仕上	材料	仕上
○	床: 50mm厚化粧フローリング(450)	○	床: 50mm厚化粧フローリング(450) + 1.2mm EP-G
◎	床: 50mm厚化粧フローリング(450) + 1.2mm VP塗	◎	床: 50mm厚化粧フローリング(450) + 1.2mm VP塗
○	床: 10mm厚化粧フローリング(450) + 50mm厚化粧フローリング(450) + 1.2mm VP塗	○	床: 10mm厚化粧フローリング(450) + 50mm厚化粧フローリング(450) + 1.2mm VP塗
◎	床: 10mm厚化粧フローリング(450) + 50mm厚化粧フローリング(450) + 1.2mm VP塗	◎	床: 10mm厚化粧フローリング(450) + 50mm厚化粧フローリング(450) + 1.2mm VP塗
□	400mm天井開口	□	400mm天井開口



既存

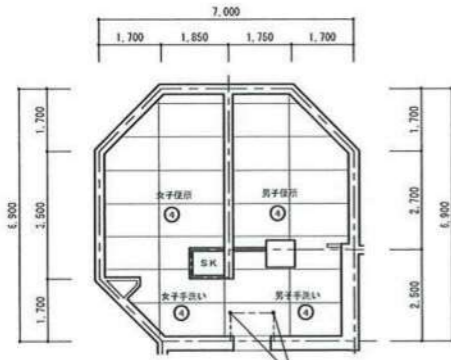


改修後

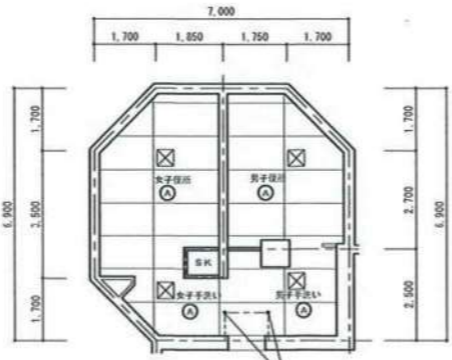
A 管理棟

既存・改修後 天井伏図

A3, 1:200
A1, 1:100



既存



改修後

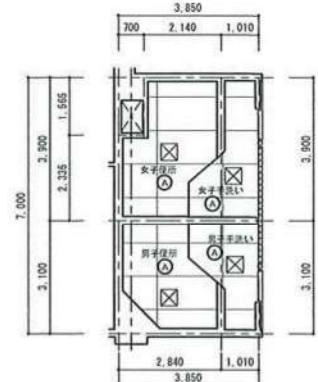
B 普通教室棟(1,2階共通)

既存・改修後 天井伏図

A3, 1:200
A1, 1:100



既存

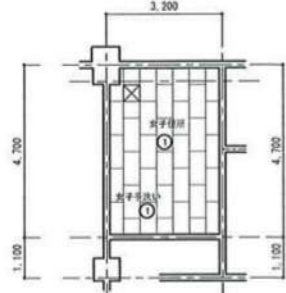


改修後

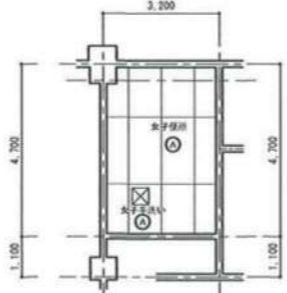
C 特別教室棟(1,2階共通)

既存・改修後 天井伏図

A3, 1:200
A1, 1:100



既存



改修後

D 屋内運動場(女子)

既存・改修後 天井伏図

A3, 1:200
A1, 1:100



既存

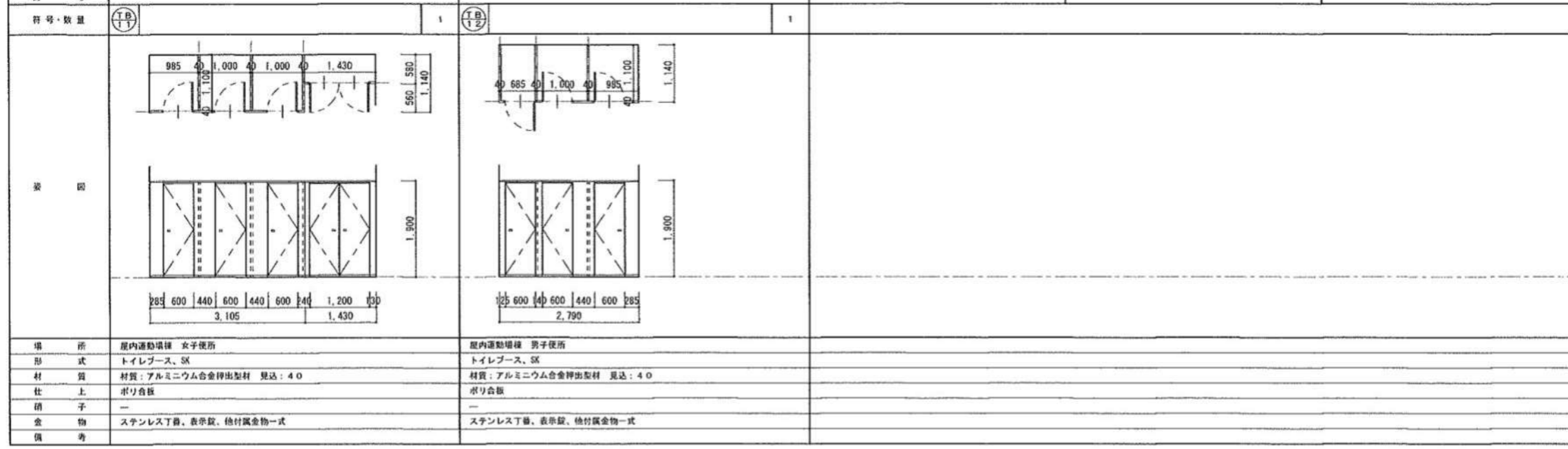
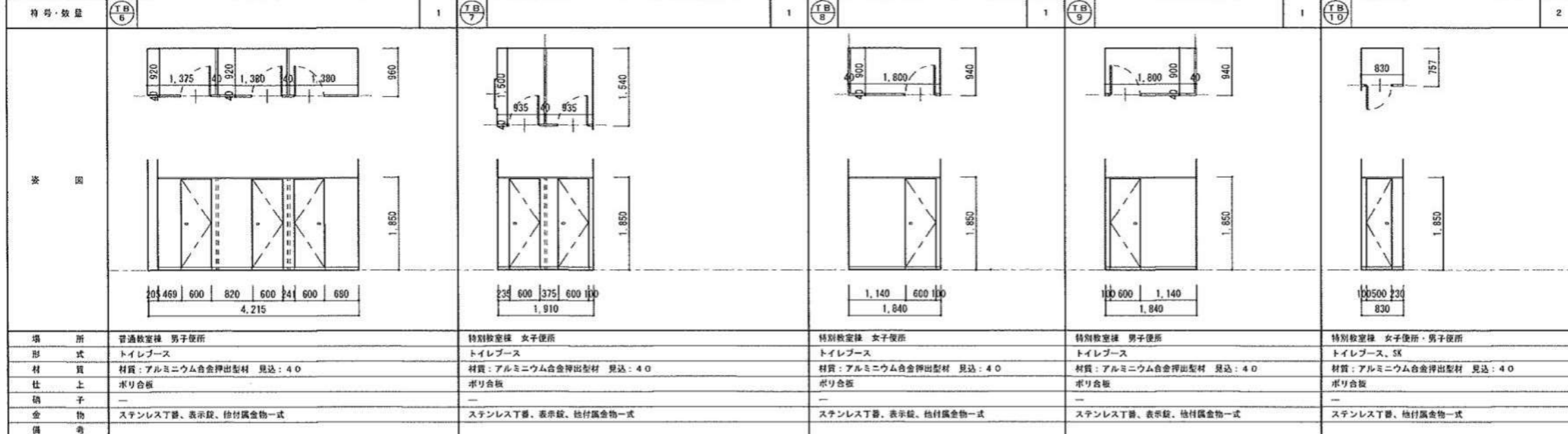
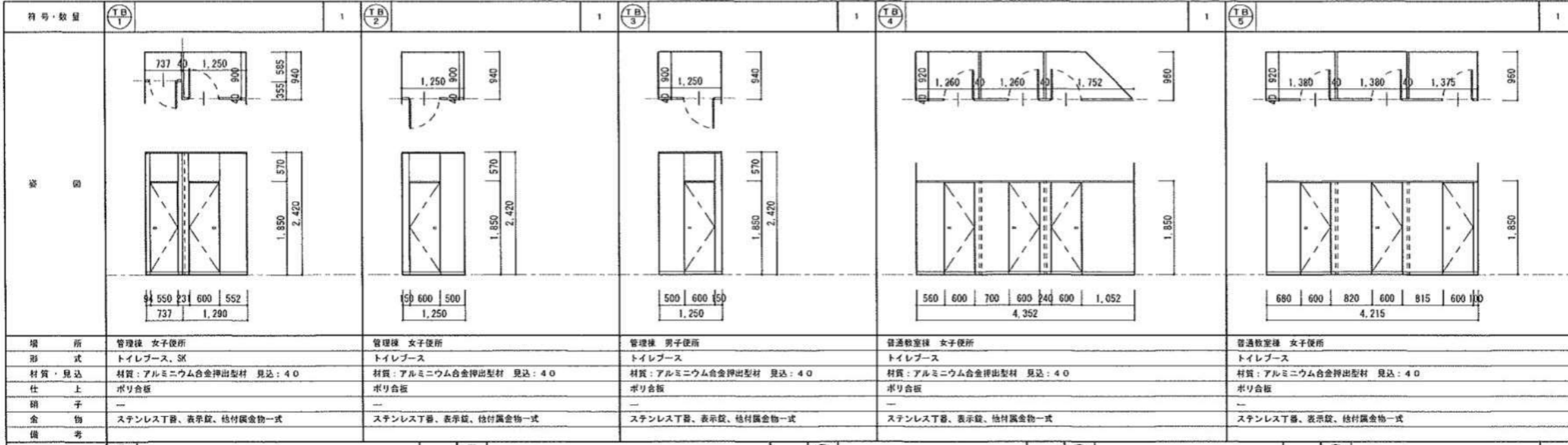


改修後

E 屋内運動場(男子)

既存・改修後 天井伏図

A3, 1:200
A1, 1:100



1) 建具表における凡例及び共通事項

新設建具 (New fixtures) 既存建具 (Existing fixtures)

建具符号 (Fixtures symbols) 建具番号 (Fixtures numbers)

[] 内、特記仕様記入 (Special specifications noted in brackets)

改: 既存建具改造 (Modification of existing fixtures)
撤: 既存建具撤去 (Removal of existing fixtures)
移: 既存建具移設 (Relocation of existing fixtures)

2) 建具符号 (Fixtures symbols)

S D 鋼製ドア (Steel door) W D 木製ドア (Wood door)
S W 鋼製窓 (Steel window) W W 木製窓 (Wood window)
S S 鋼製・シートシャッター (Steel/Sheet shutter) S 障子 (Shoji)
F 換 (Ventilation)
L H D 軽量鋼製引戸 (Lightweight steel sliding door)

SSD ステンレス製ドア (Stainless steel door)
SSW ステンレス製窓 (Stainless steel window)

A D アルミ製ドア (Aluminum door) (特記なき限りアルミ縦線・アルミ水切を設ける)
A W アルミサッシュ (Aluminum sash) (特記なき限りアルミ縦線・アルミ水切を設ける)
A G アルミガラリ (Aluminum grille) (特記なき限りアルミ縦線・アルミ水切を設ける)
A S アルミ製シャッター (Aluminum shutter)

3) ガラス符号 (Glass symbols)

F L 透明フロートガラス (Clear float glass) F T 板強化ガラス (Laminated safety glass)
F 板ガラス (Plate glass) P Y P 耐熱強化ガラス (Heat-resistant safety glass)
F S すり板ガラス (Frosted glass) L e Low-E 日射制御型 (Low-E solar control type)
P 透明層付きガラス (Glass with transparent layer) L s Low-E 日射制御型 (Low-E solar control type)
PWC 網入り板ガラス (Wire mesh plate glass) A 中空層 (Insulated glazing unit)
FWC 網入板ガラス (Wire mesh plate glass)
PWL 網入り板ガラス (Wire mesh plate glass)
FWL 網入板ガラス (Wire mesh plate glass)
CFL 熱反射フロートガラス (Heat reflecting float glass)
HFL 熱線吸収フロートガラス (Heat line absorbing float glass)
HPWC 熱線吸収網入り板ガラス (Heat line absorbing wire mesh plate glass)
HPWL 熱線吸収網入り板ガラス (Heat line absorbing wire mesh plate glass)
T 強化ガラス (Tempered glass)
M 鏡 (Mirror)

4) 仕上符号 (Finish symbols)

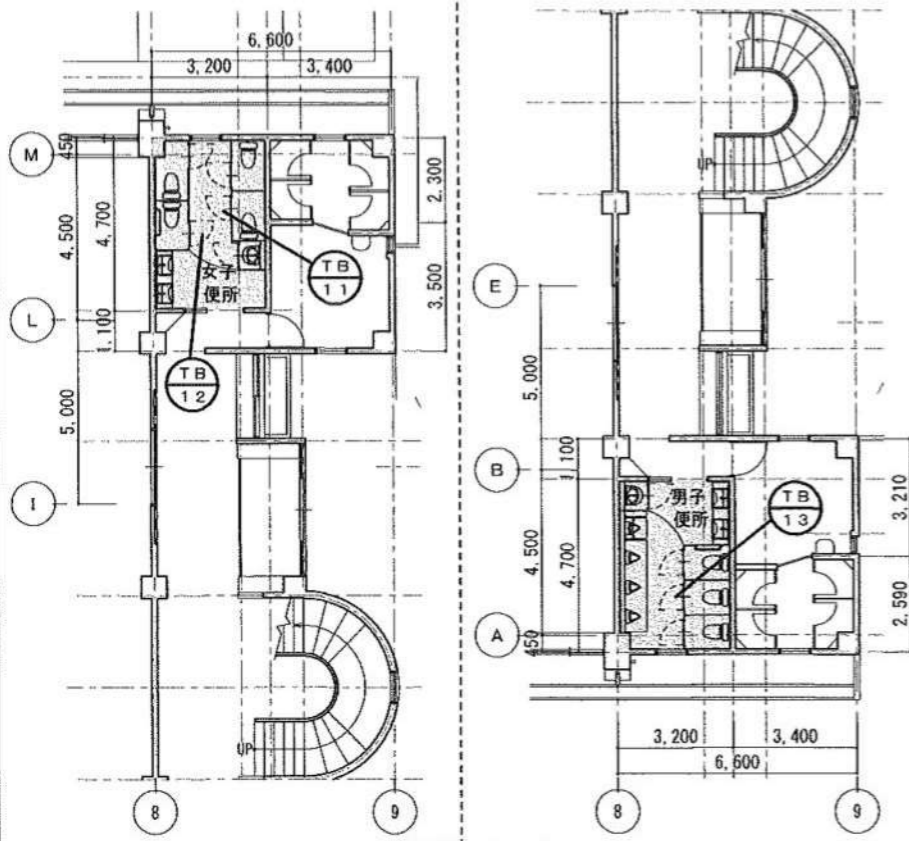
SOP 合成樹脂調合ペイント塗 (Synthetic resin composite paint) M-BE メラミン系塗料焼付 (Melamine resin coating)
C L クリアラッカー塗 (Clear lacquer) E-BE エポキシ系塗料焼付 (Epoxy resin coating)
O S 油性ステイン塗 (Oil-based stain) A-BE アクリル系塗料焼付 (Acrylic resin coating)
M P 多彩機種塗料吹付 (Multi-color machine coating)
D P 耐水性塗料塗 (Waterproof coating)

B A ステンレス鏡面仕上 (Stainless steel mirror finish)
H L ステンレスヘアライン仕上 (Stainless steel hairline finish)

5) 特記事項 (Remarks)

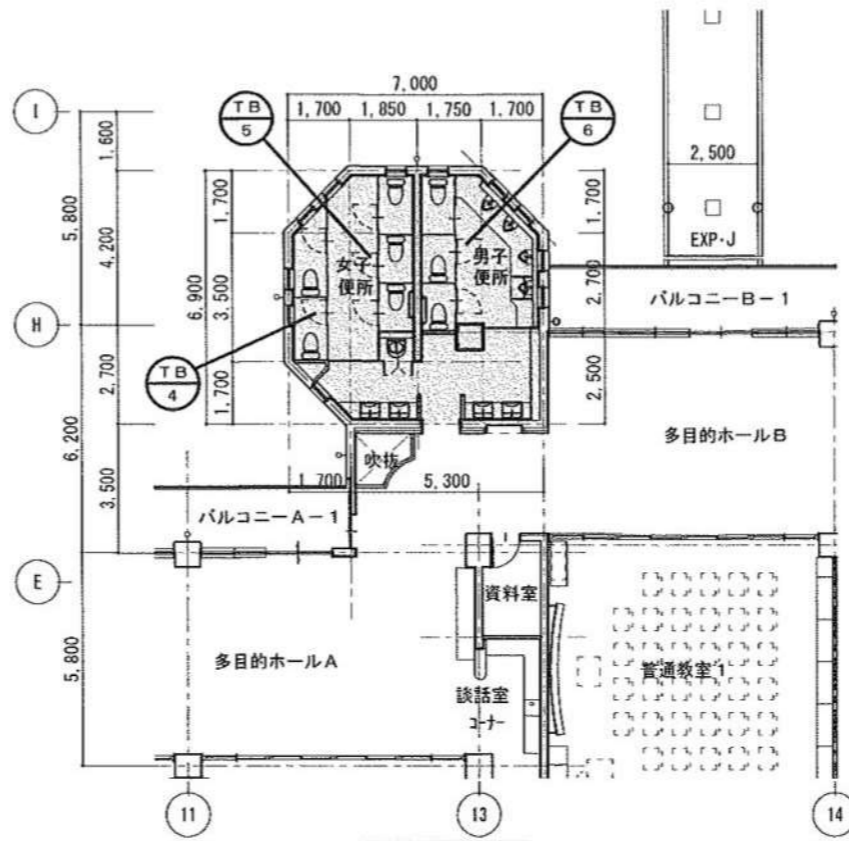
- 特記なき限り寸法は、枠内寸法とする。
- ガラス、枠廻りは、全てポリサルファイド系コーキングとする。
- 各室ともマスターキー方式とし、キーボックスを準備する事。
- 外部アルミサッシは、全て外枠にアルミ水切・アルミ縦線をつける。
- クレセント・オペレーターは、H=1500以下の位置に設置すること。
- サッシ性能は、耐風圧性S-5・気密性A-3・水密性W-4とする。
- ※フロントサッシ、ガラリ等形状より性能確保出来ないものは除く。
- スチール・ステン枠は四角防止の為、必ず蓋板を入れること。
- 各出入り口下端は、四角防止の為、必ずモルタルを充填すること。
- ステンクツヅリは直角加工とし、仕上で段差を生じないこと。
- 木製建具は、D J K E N ・ W O O D O N E 等既製品としてもよい。
- 建具表記載の防火設備認定番号は、参考とする。
- (個別認定のため、メーカーが変わると認定番号も変わります。)

屋内運動場棟



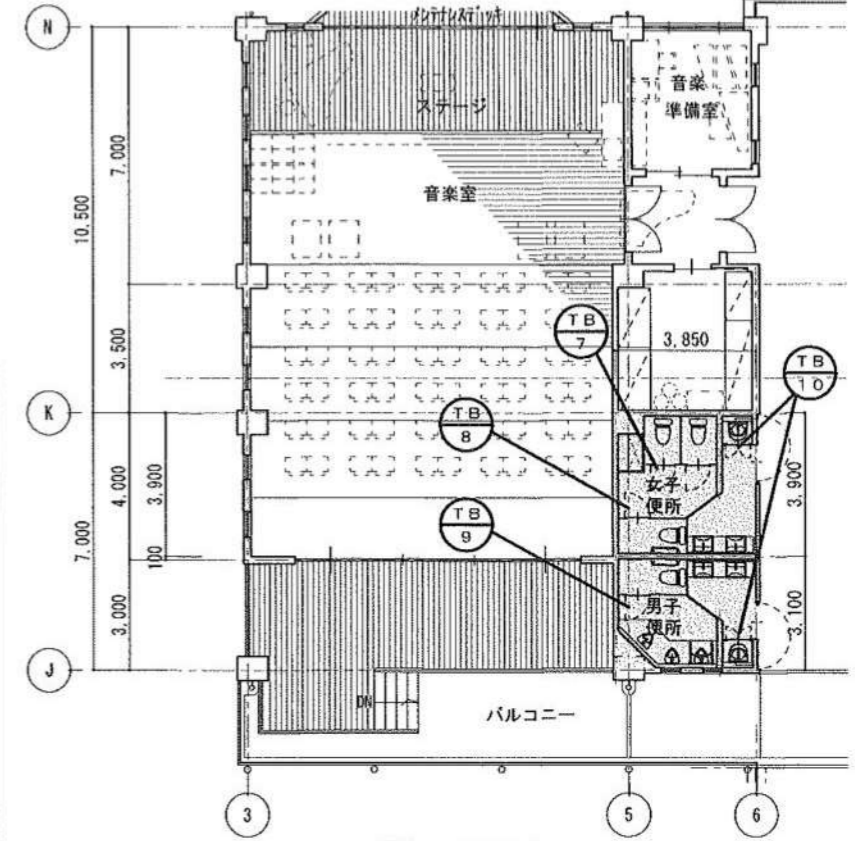
屋内運動場棟 1階

普通教室棟



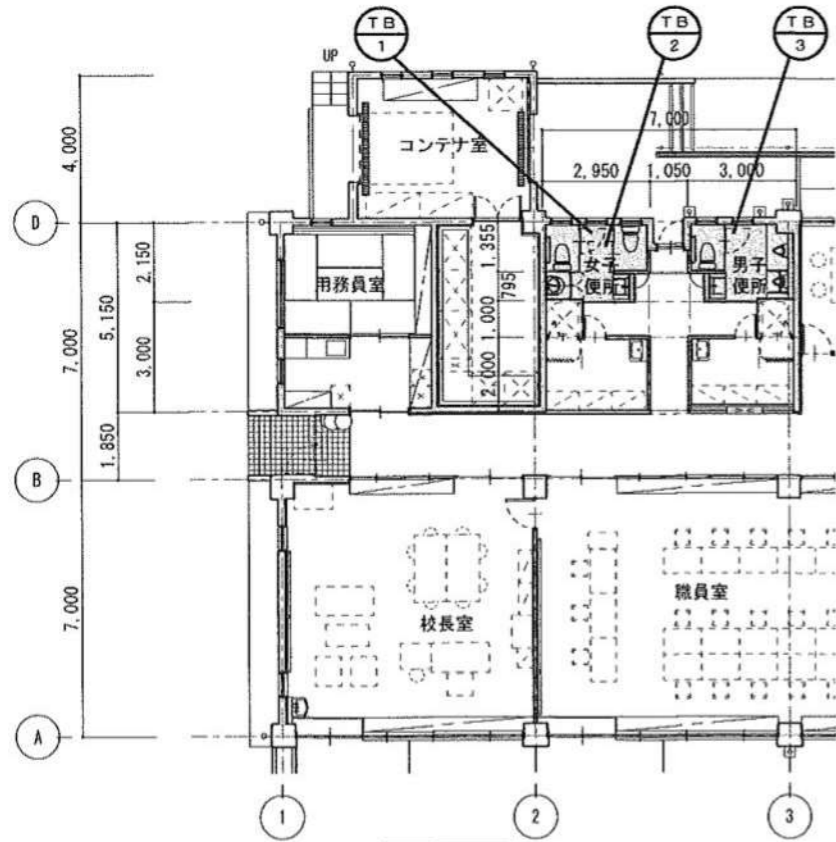
普通教室棟 2階

特別教室棟

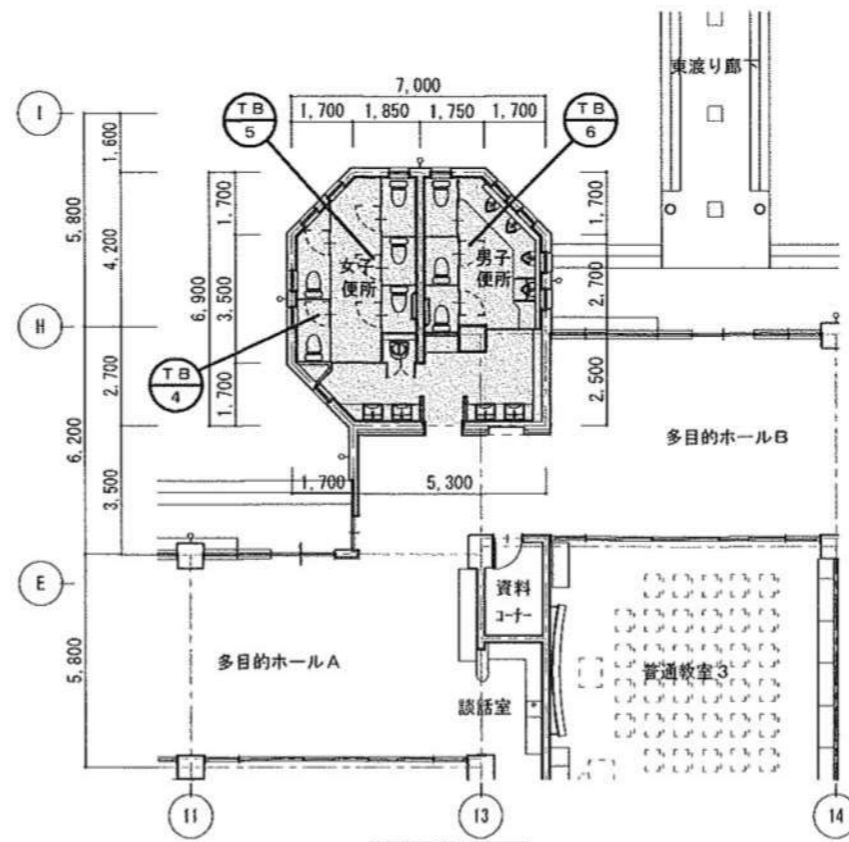


特別教室棟 2階

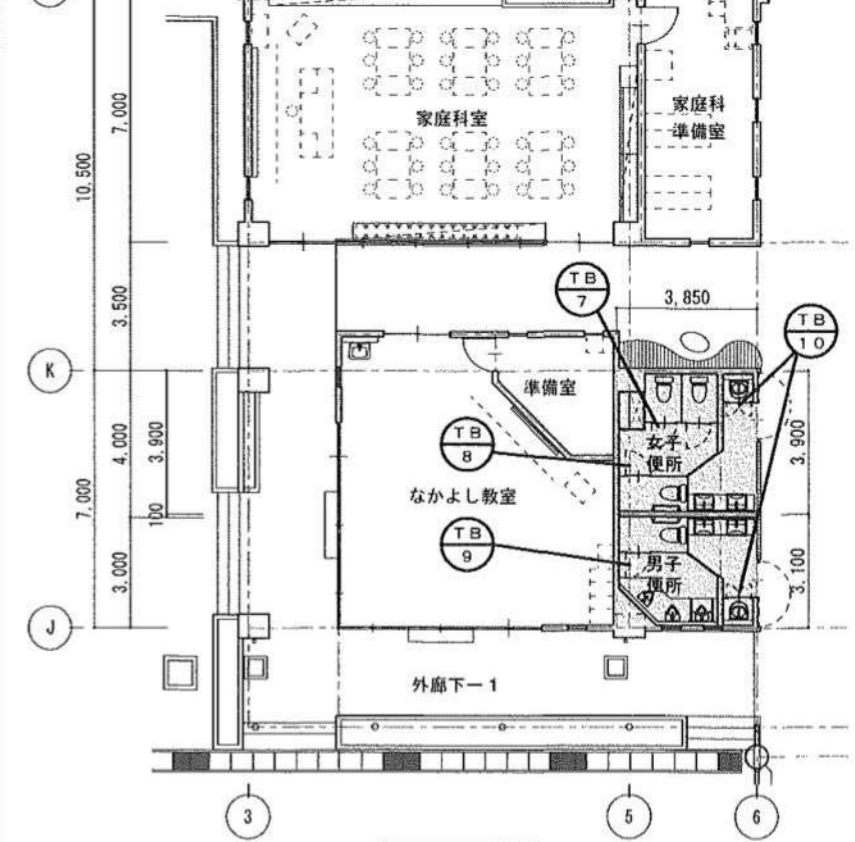
管理棟



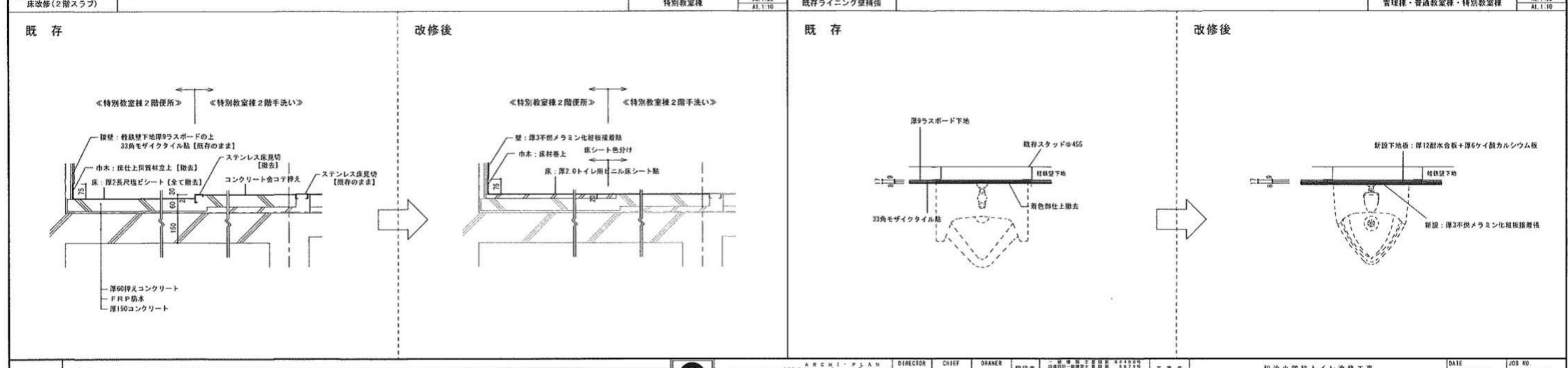
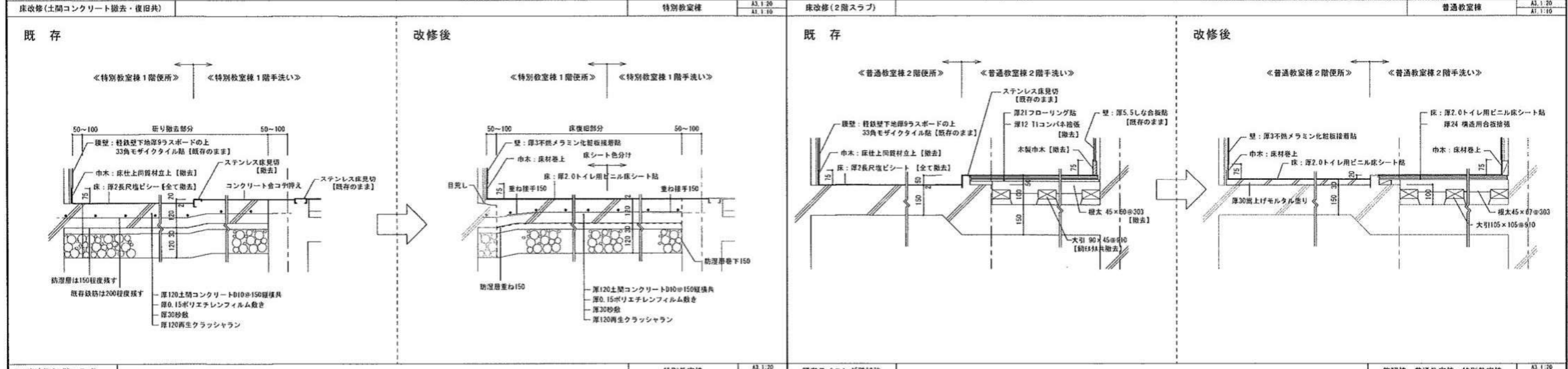
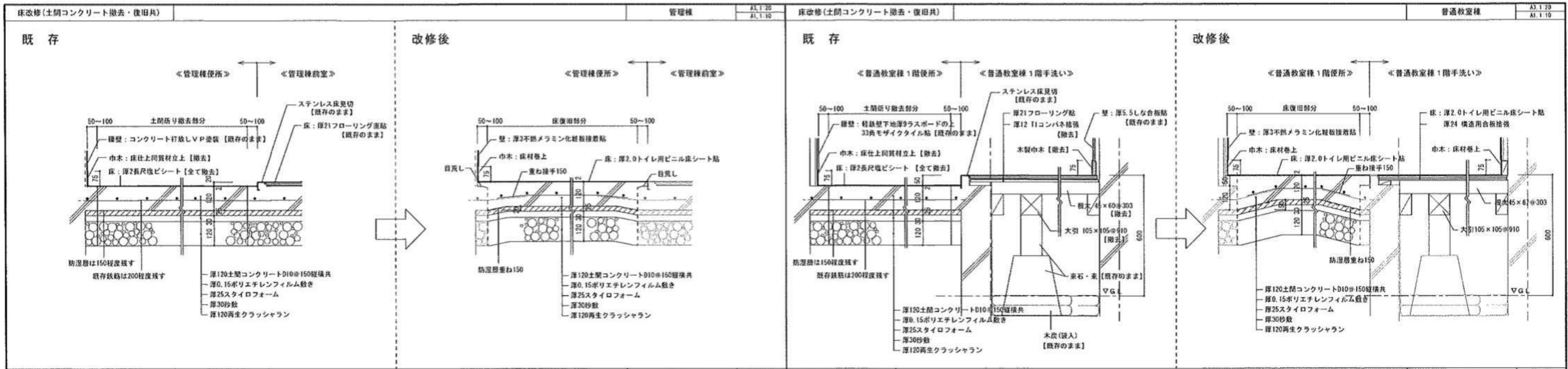
管理棟 1階

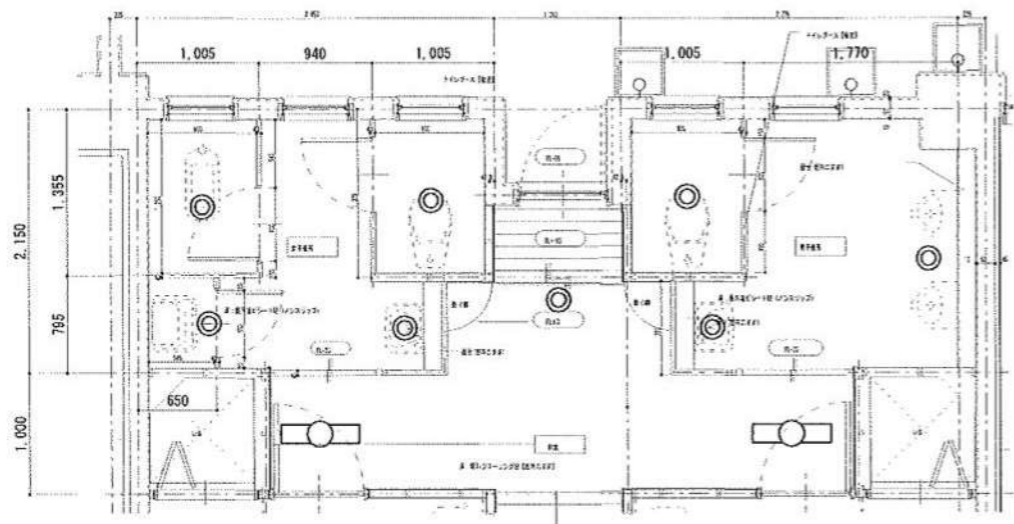


普通教室棟 1階



特別教室棟 1階



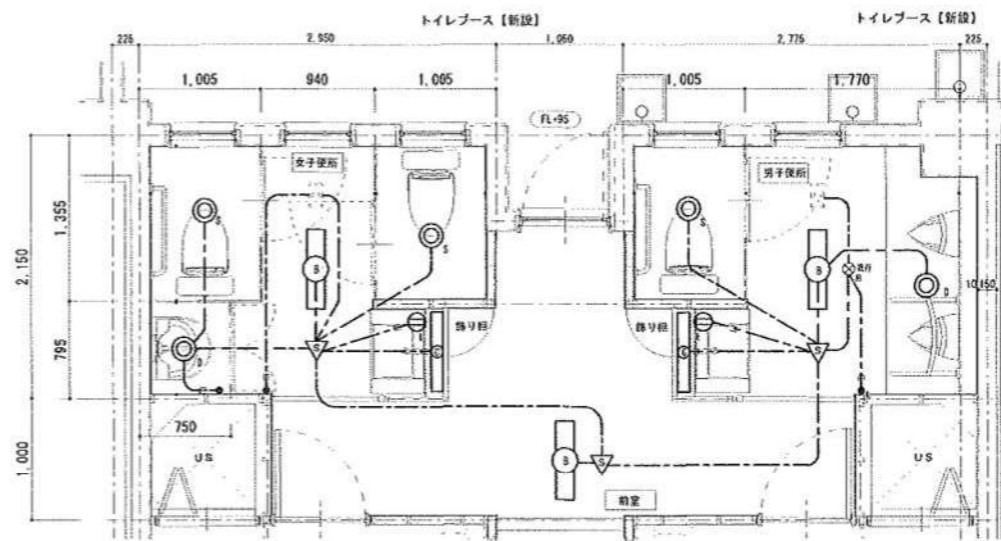


※改修範囲内土間コンクリートは全て撤去する。
 ※土間コン配筋は重ね接手にて再配筋出来るように、周囲を残して切断する。
 ※土間コン下の防湿層、断熱材、砂盤、砂利敷も撤去する。
 ※天井改修範囲は天井伏図による。
 ※電気・衛生設備撤去については設備図による。

：土間コンクリート撤去範囲
 (床シートは立上り含め全面撤去)



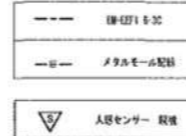
既存平面詳細図 A3, 1:60
 A1, 1:30

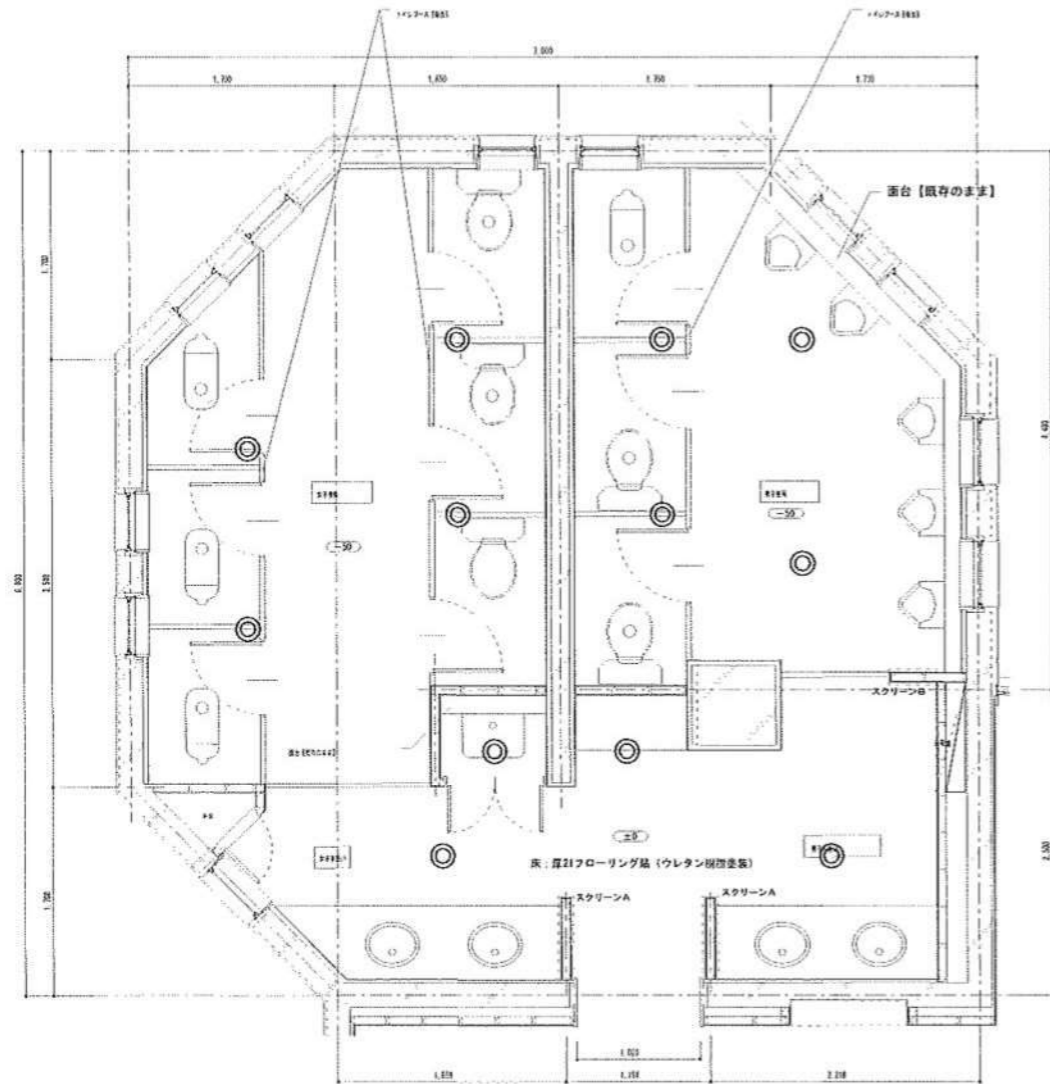


※改修範囲内土間コンクリートを再打設復旧する。床高を前室に合わせる。
 ※土間コン配筋は周囲の既存配筋に重ね接手にて再配筋(同径・同ピッチ)する。
 ※土間コン下の防湿層、断熱材、砂盤、砂利敷を復旧する。
 ※改修範囲天井は野縁、天井仕上材を新設する。
 ※電気・衛生設備新設については設備図による。

：土間コンクリート新設範囲
 (床シートは立上り含め全面新設)

既設の配筋は下図による。





※1階土間コンクリート撤去範囲
(床シートは立上り含め全面撤去)
※2階は設備改修に必要な最小限の撤去とする

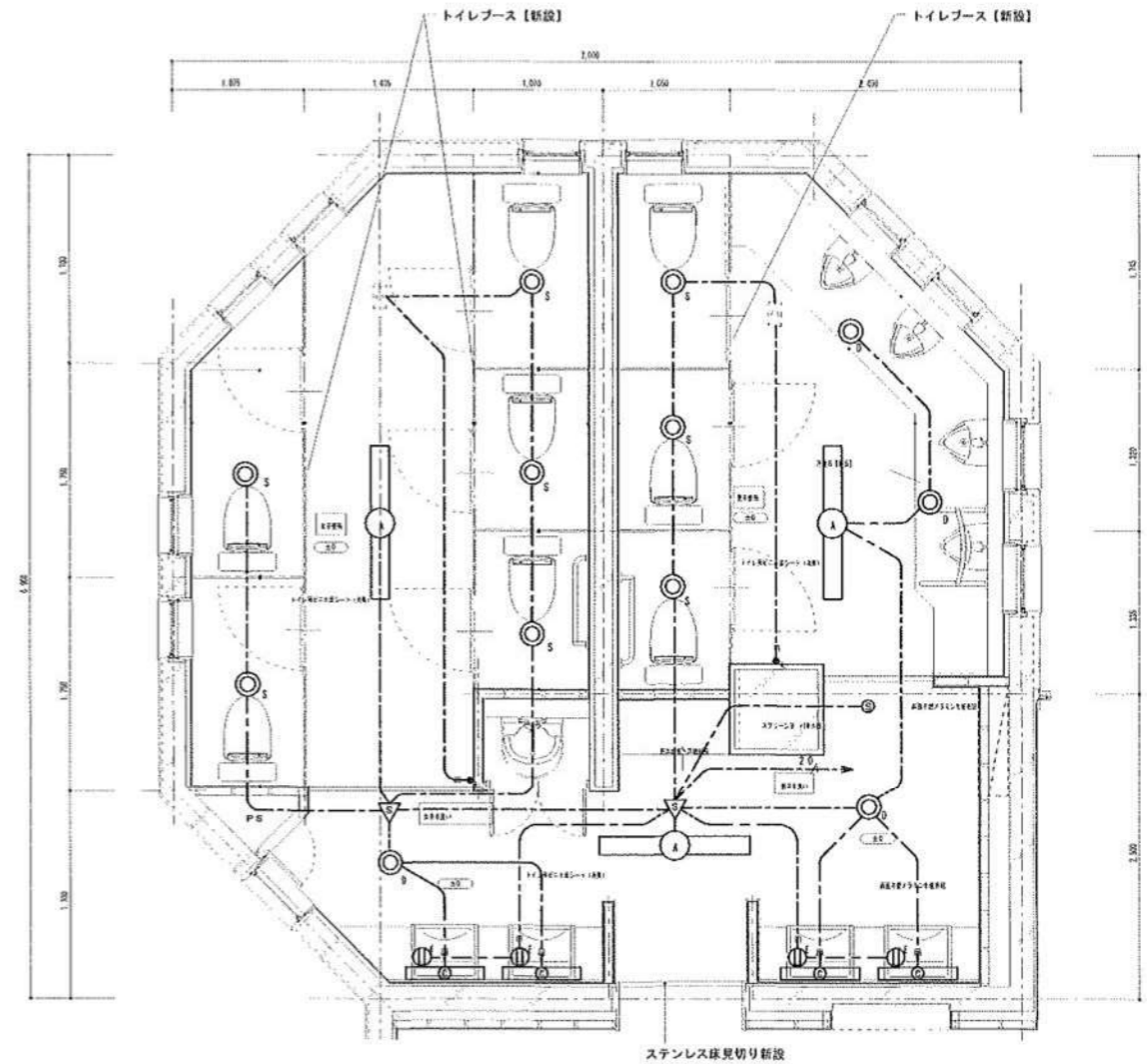
※1階手洗い床フローリング(床組み共)撤去範囲
※2階はスラブ下で設備改修を行うため、
既存のままとする。設備配管貫通はコア抜き
にて行う。

※1階改修範囲内土間コンクリートは全て撤去する。
※1階土間コン配筋は重ね接手にて再配筋出来るように、周囲を残して切捨する。
※1階土間コン下の防湿層、断熱材、砂敷、砂利敷も撤去する。
※1階手洗い床はフローリングから床組みまで撤去(床石は残置)する。2階手洗い床は既存のままとする。
※2階床スラブは設備改修工事に必要な範囲で撤去復旧する。
※2階スラブ配筋は配管に支障のある場合を除き切捨しないこと。
※改修範囲内天井は珪酸カルシウム板、野縁をすべて撤去する。
※電気・衛生設備撤去については設備図による。



既存平面詳細図 A3, 1:60 A1, 1:30

1・2階共通



※記号の配筋は下記による。

—●—	床厚120mm
—●—	床厚160mm
—●—	メタルモール配筋
▽	人感センサー 明暗
◎	人感センサー 予備

※1階土間コンクリート新設範囲
(床シートは立上り含め全面新設)
※2階は既存開口部をコンクリートで塞ぐ

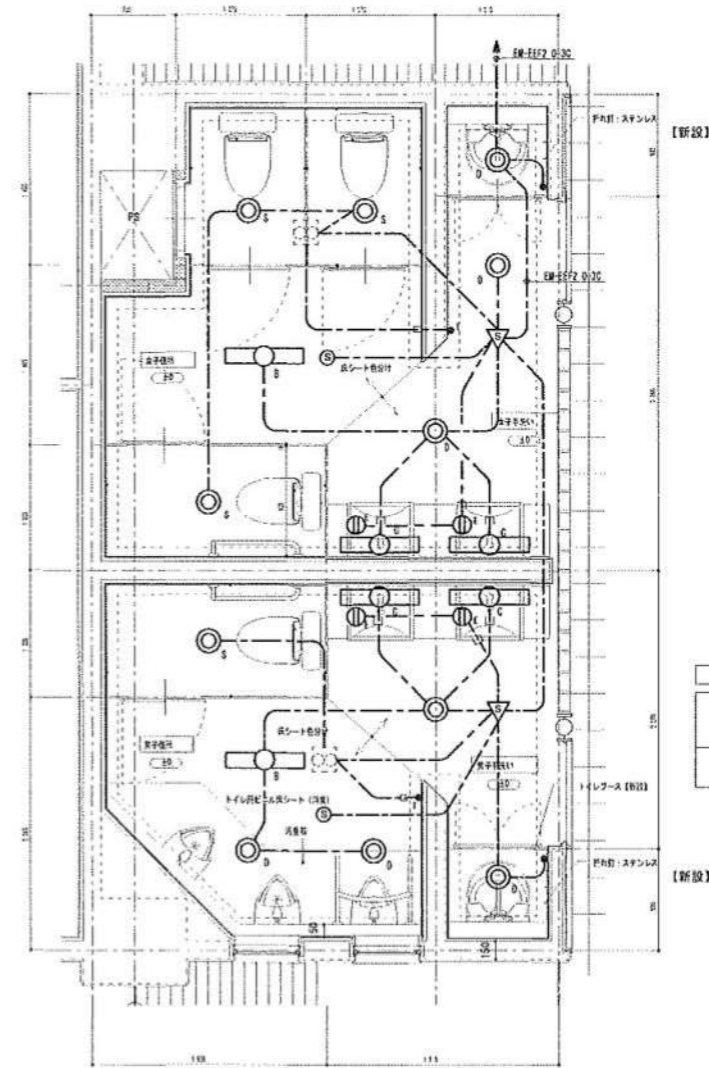
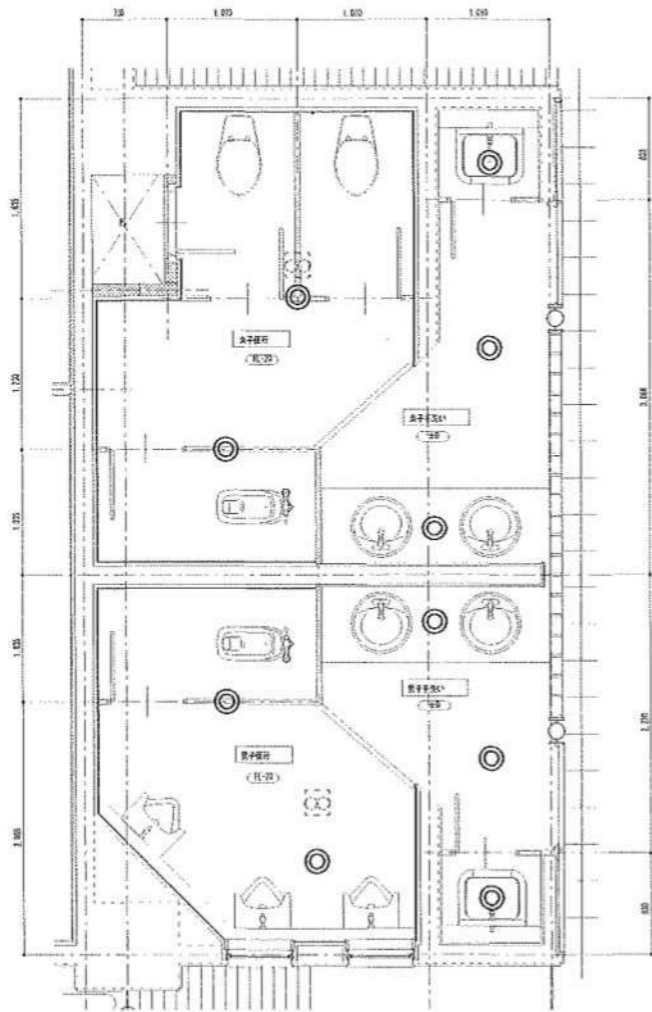
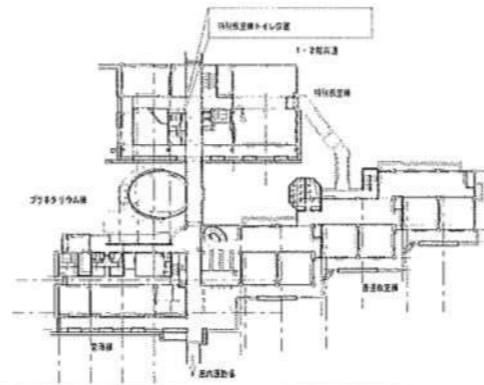
※1階床組み復旧範囲(厚24構造用合板積張)
※2階は既存のまま

※1階改修範囲内土間コンクリートを再打設復旧する。床高を前室に合わせる事。
※1階土間コン配筋は周囲の既存配筋に重ね接手にて再配筋(間隔・間ピッチ)する。
※1階土間コン下の防湿層、断熱材、砂敷、砂利敷を復旧する。
※1階手洗い床は床組みを復旧し、厚24構造用合板の上厚2.0トイレ用ビニル床シート貼(消臭)とする。
※2階手洗い床は既存フローリングの上厚2.0トイレ用ビニル床シート貼(消臭)とする。
※2階床スラブの既存開口部はコンクリートで埋め戻すこと。
※2階床高を前室に合わせるため、既存床シート撤去後厚50mmコンクリート打設とする。
※改修範囲天井は野縁、天井仕上材を新設する。
※電気・衛生設備新設については設備図による。



改修後平面詳細図 A3, 1:60 A1, 1:30

1・2階共通



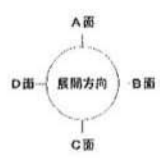
【新設】

特記なき配管は下記による。

- 径1.5m コロガシ配管
- 金属モール配管
- 自動洗浄タイムスイッチ

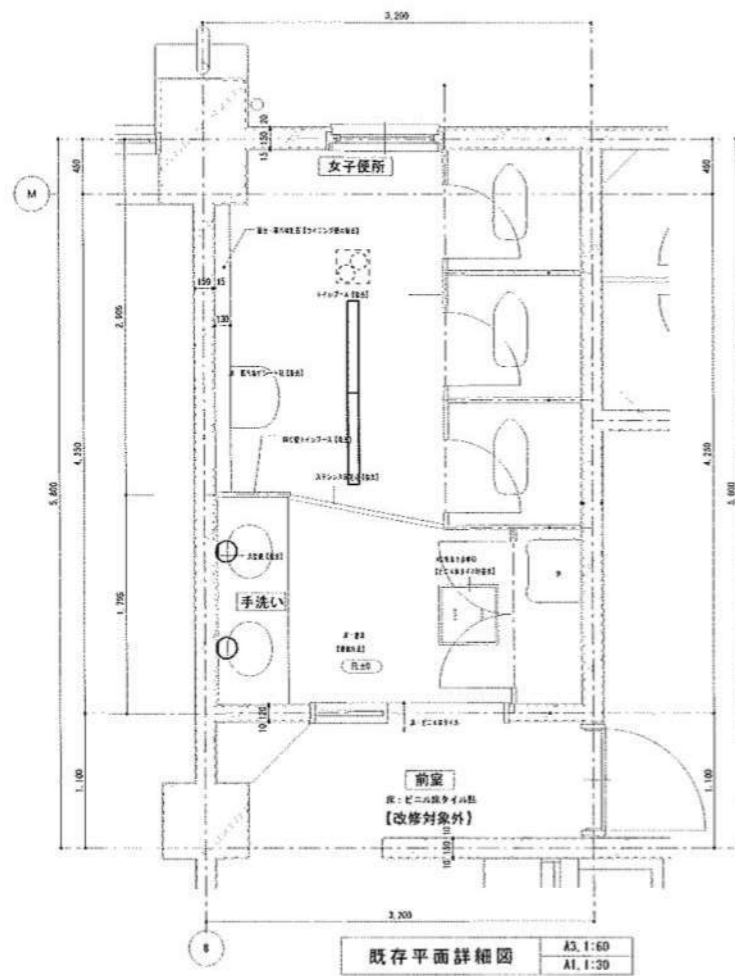
1階土間コンクリート新設範囲
(床シートは立上り含む全面新設)
※2階便所は既存開口部コンクリート高さの上
厚20モルタル塗り

※1階改修範囲内土間コンクリートを再打設復旧する。床高を前室に合わせる事。
※1階土間コン配筋は周囲の既存配筋に重ね接合にて再配筋(間接・間ピッチ)する。
※1階土間コン下の防湿層、断熱材、砂敷、砂利敷を復旧する。
※2階床スラブの既存開口部はコンクリートで埋め戻すこと。
※2階便所床高を手洗いに合わせるため、既存床シート撤去後厚20モルタル塗りとする。
※改修範囲天井は野縁、天井仕上材を新設する。
※電気・衛生設備新設については設備図による。



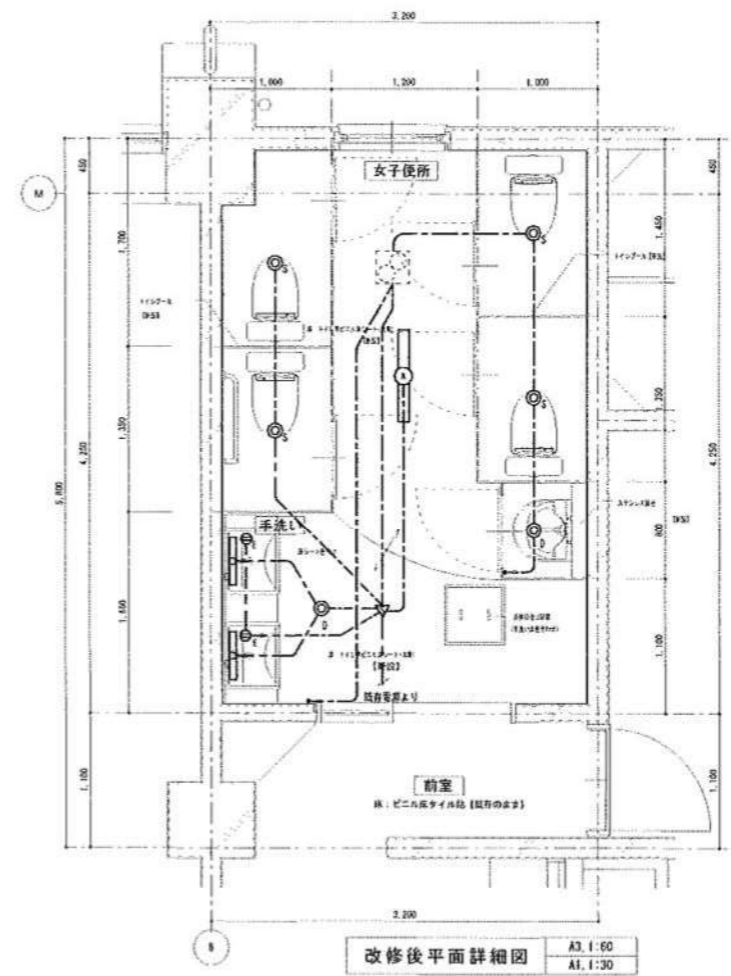
既存平面詳細図 A3, 1:60
A1, 1:30
1・2階共用

改修後平面詳細図 A3, 1:60
A1, 1:30
1・2階共用



既存平面詳細図 A3, 1:60
A1, 1:30

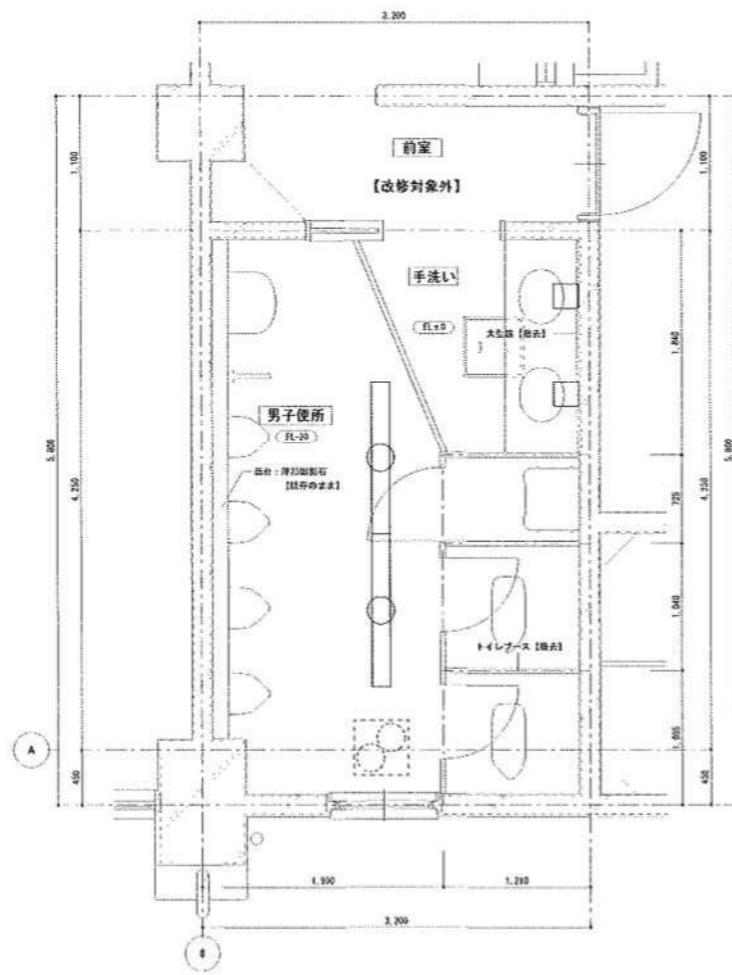
※床スラブは設備改修に必要な部分のみコア抜きにより開口する。
 ※改修範囲内天井は軽鋼カルシウム板、野縁をすべて撤去する。
 ※電気・衛生設備撤去については設備図による。



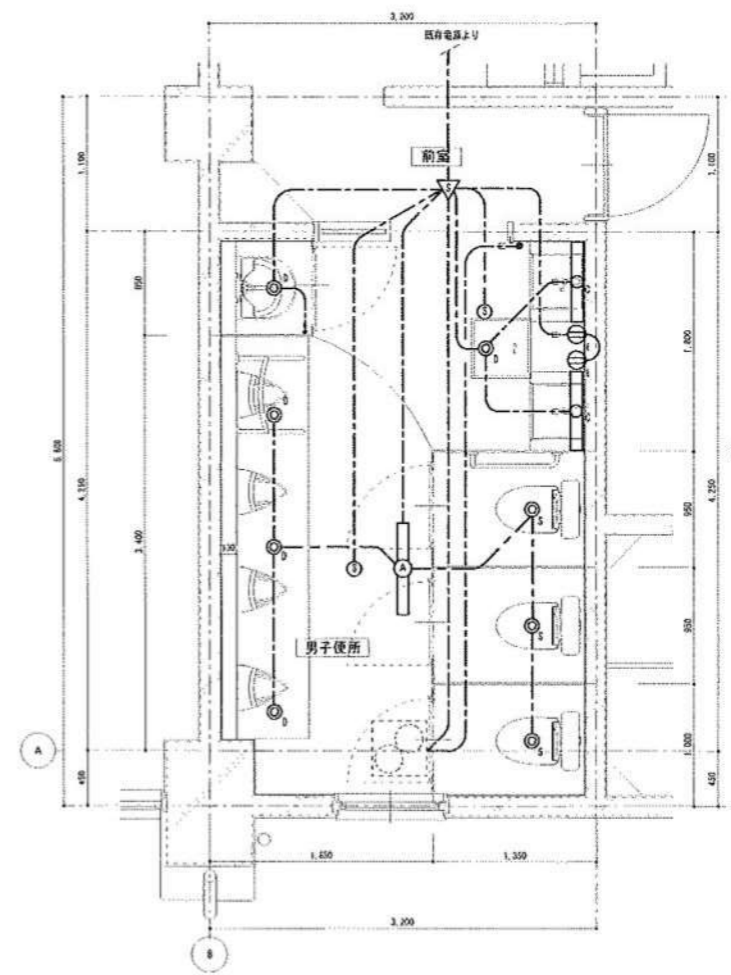
改修後平面詳細図 A3, 1:60
A1, 1:30

※既存設備撤去後の床開口部はコンクリート打設復旧する。
 ※便所床高はモルタルにて手洗いに合わせる。
 ※ビット点検口仕上は手洗い新設床シート同材で貼り替える。
 ※改修範囲天井は野縁、天井仕上材を新設する。
 ※電気・衛生設備新設については設備図による。

- 特記なき配線は下記による。
- 保研1.6-3C
 - プラチムモール配線
 - ▽ 人感センサー 既設



既存平面詳細図 A3, 1:60
A1, 1:30



改修後平面詳細図 A3, 1:60
A1, 1:30

特記事項



ARCHI-PLAN
一級建築士事務所 (株)アーキ・プラン
〒990-0002 宮城県仙台市青葉区三丁目44-18
TEL (022) 251-0170 FAX (022) 251-0096

DIRECTOR
水本

CHIEF
沖田

DRAWER
沖田

図説者
古川 健

管理
建築士
水本 浩二

工事名
和治小学校トイレ改修工事

図名
屋内運動場トイレ(男子) 既存・改修後電気設備図

DATE
2025.12.01

SCALE
A3, 1:60, 100
A1, 1:30, 50

JOB NO.
NST-1115

SHEET NO.
E-05

管種使用区分表

記号	名称	使用区分	管種	備考
---	給水管 (上水)	屋内土間	水道用硬質内外面塩化ビニルライニング鋼管 SGP-VD	既設配管撤去後、新設
		上記以外 (ピット内共)	水道用硬質内面塩化ビニルライニング鋼管 SGP-VB	既設配管撤去後、新設
---	給水管 (雑用水)	屋内土間	水道用硬質内外面塩化ビニルライニング鋼管 SGP-VD	既設配管撤去後、新設
		上記以外 (ピット内共)	水道用硬質内面塩化ビニルライニング鋼管 SGP-VB	既設配管撤去後、新設
---	排水管	全て	硬質塩化ビニル管 VP	既設配管撤去後、新設
---	通気管	全て	硬質塩化ビニル管 VP	既設配管撤去後、新設
---	ガス管	屋内土間	外面ライニング鋼管 SGP-VL (黒)	既設配管撤去後、新設
		上記以外	配管用炭素鋼管 SGP (白)	既設配管撤去後、新設

保温仕様区分表

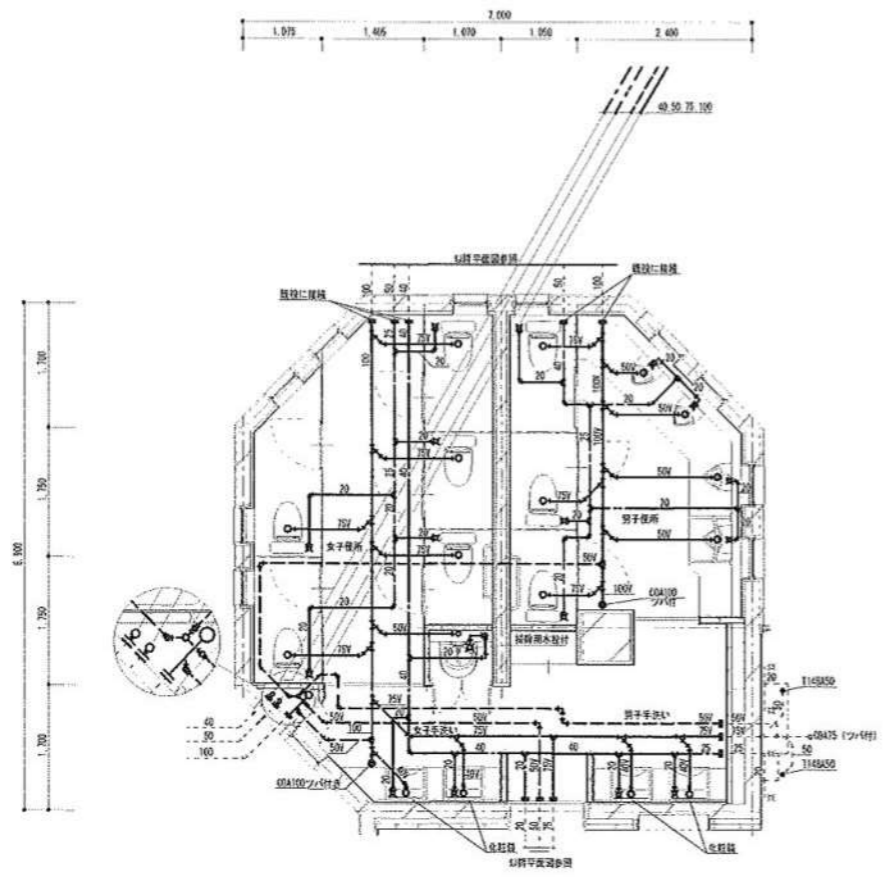
施工箇所	給水	排水	通気	ガス	仕様
屋内土間	A	A	A	A	A: 裸管のまま
PS内・天井内	B	B	A	A	B: 国土交通省仕様
ピット内	B	A	A	-	C: 防食テープ
コンクリート埋込	C	A	-	-	

器具表 (撤去)

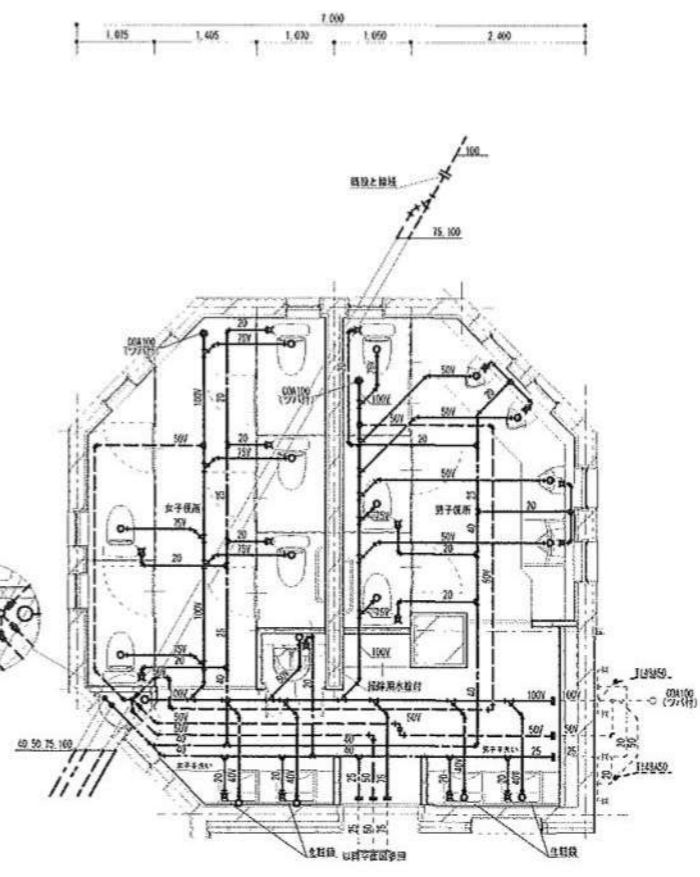
品名	管理棟 トイレ	普通教室棟 トイレ		特別教室棟 トイレ		屋内運動場 トイレ		合計
		1階	2階	1階	2階	男子	女子	
和風大便器 (フロッグ弁)	1	4	4	2	2			13
和風大便器 (ロタンク)						2	3	5
洋風大便器 (フロッグ弁)	2	5	5	2	2			16
小便器 (フロッグ弁)	2	5	5	3	3	4		22
洗面器	2							2
はめ込み洗面器		4	4	4	4	2	2	20
掃除用流し				2	2	1	1	6
多目的流し		1	1					2
洗濯流し	1							1
壁掛け手洗い器						1	1	2
化粧鏡 (450×600×5)	2							2
大型鏡 (500×1600×5)		2	2	2	2			8
大型鏡 (1700×1140×5)							1	1
大型鏡 (1740×1140×5)						1		1

器具表 (改修)

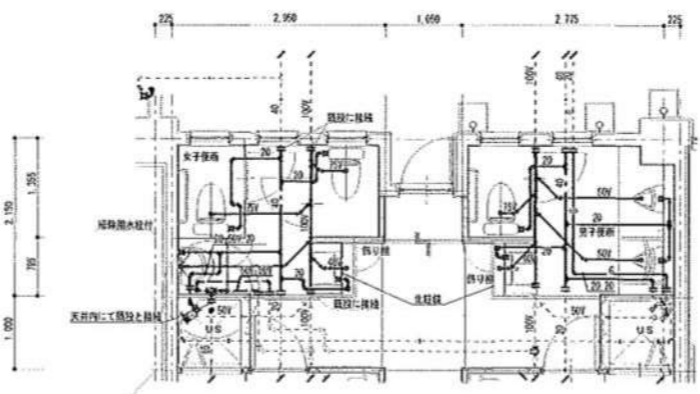
品名	TOTO		LIXIL		備考	管理棟 トイレ	普通教室棟 トイレ		特別教室棟 トイレ		屋内運動場 トイレ		合計
							1階	2階	1階	2階	男子	女子	
洋風大便器	CS232B SH232BAVA TC291	YH116	BC-230S DT-2350CH CF-39AT	CF-32H	床給排水・ロタンク用金具・ロタンク蓋固定金具・フロッグ弁水栓・普通便座 紙巻器・その他付属品	3	8	8	4	4	3	4	34
小便器 (職員用トイレ)	UFS900HR		U-A51MP		壁掛壁排水・壁排水フロッグ・自動水栓 (自己発電式) バックホグ・その他付属品	2					4		6
小便器 (生徒用トイレ)	UFH500 TEA62ADS T9R		U-406RU OKU-AT131SD UF-506BWP	SF-10E	壁掛壁排水・自動水栓 (乾電池式)・バックホグ・その他付属品		4	4	3	3			14
洗面器	MVRS45P TLE28SS1A		L-B450ANK/WX LF-110PA-NBB LA-6224		カウンター一体型・自動水栓 (AC100V)・単水栓・その他付属品	2							2
はめ込み洗面器	LS351C TLE28SS1A		L-2150ANG AM-300CV1		カウンター式・自動水栓 (AC100V)・単水栓・その他付属品 (カウンターは建築工事)		4	4	4	4	2	2	20
多目的流し	SK510D TL155AFR TK40P1	T87A1RA TL220D	S-531ANC LF-6L A-432-10 LF-117-13-U LF-3V (55) 382W80 LF-142SPF-13 (65)-U-PK	SF-10E LF-3-PAL	掃除用水栓付・壁給排水・バックホグ・分岐水栓・その他付属品	1	1	1	1	1	1	1	7
手すり (小便器用)	T112CU22		KF-701AEJ KF-D16		樹脂被覆タイプ・その他付属品	1	1	1	1	1	1		6
手すり (L型)	T112CL10		KF-920AE70012J KF-D16		樹脂被覆タイプ・その他付属品	2	2	2	2	2	1	1	12
化粧鏡	YM4560FE		KF-4560A A-669-2		450×600 (盗難防止形耐食鏡)	2	4	4	4	4	2	2	22



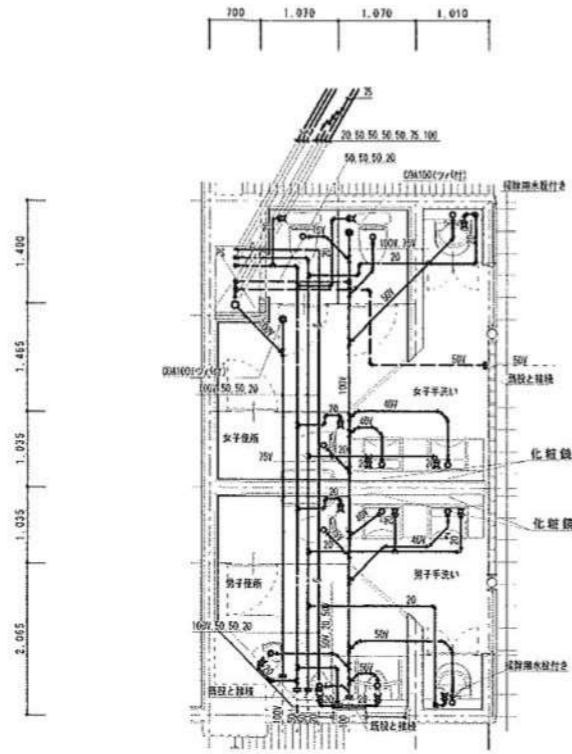
改修後 普通教室棟トイレ 1階 平面詳細図
A3, 1:100
A1, 1:50



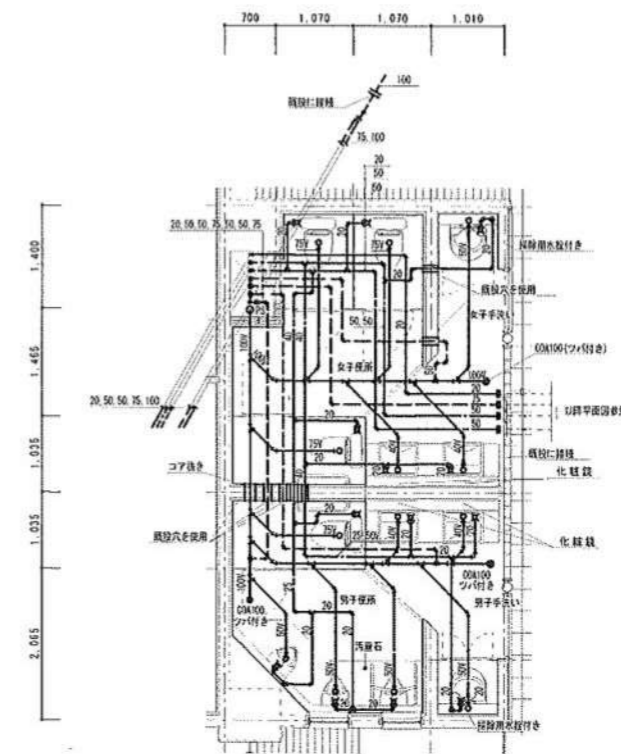
改修後 普通教室棟トイレ 2階 平面詳細図
A3, 1:100
A1, 1:50



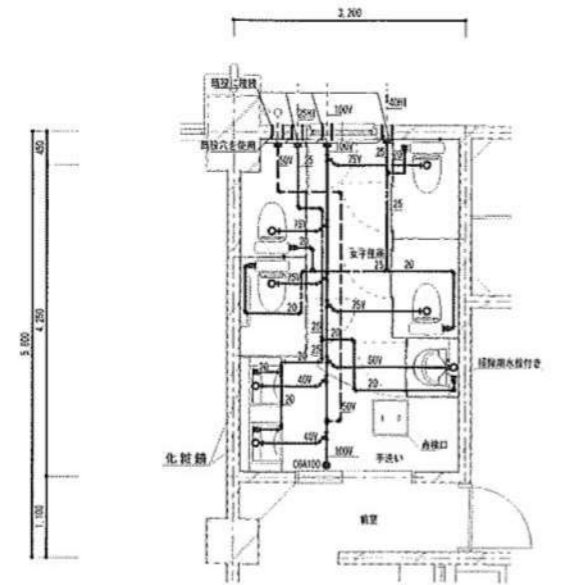
改修後 管理棟トイレ 1階 平面詳細図
A3, 1:100
A1, 1:50
◎は天井内配管を示す
天井内にて既設と接続



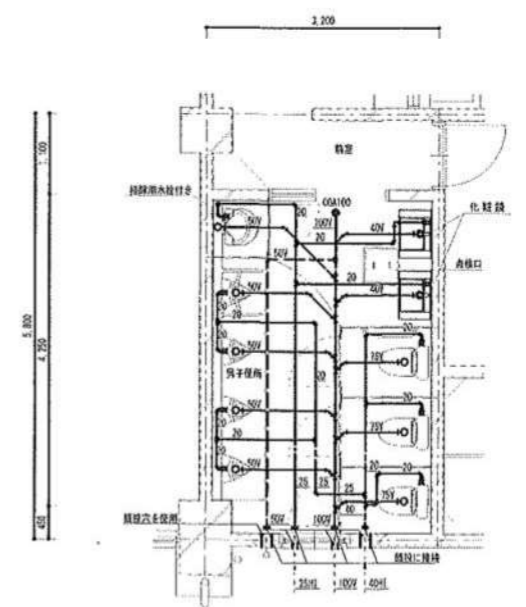
改修後 特別教室棟トイレ 1階 平面詳細図 A3, 1:100
A1, 1:50



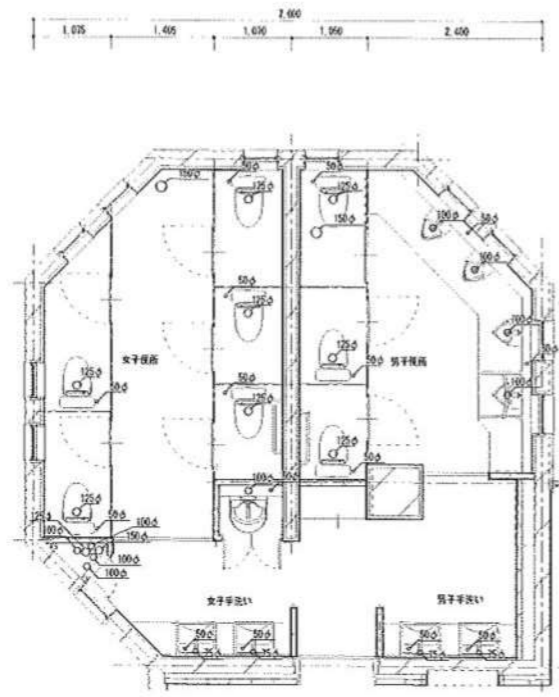
改修後 特別教室棟トイレ 2階 平面詳細図 A3, 1:100
A1, 1:50



改修後 屋内運動場 女子トイレ 平面詳細図 A3, 1:100
A1, 1:50
※上記配管はピット内を示す

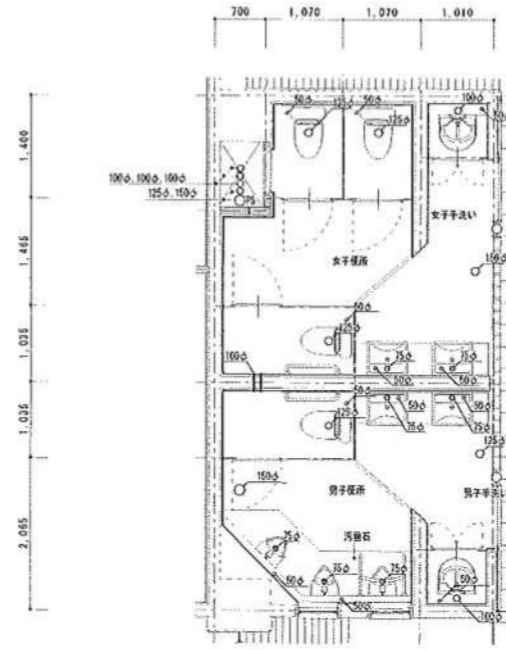


改修後 屋内運動場 男子トイレ 平面詳細図 A3, 1:100
A1, 1:50
※上記配管はピット内を示す



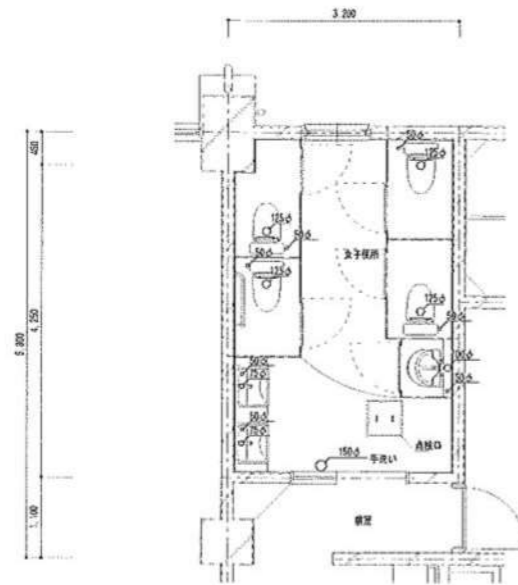
普通教室棟トイレ2階 コア抜き位置図 A3, 1:100
A1, 1:50

●は床コア抜き箇所を示す(コア抜き部は簡易鉄筋検査を行うこと)



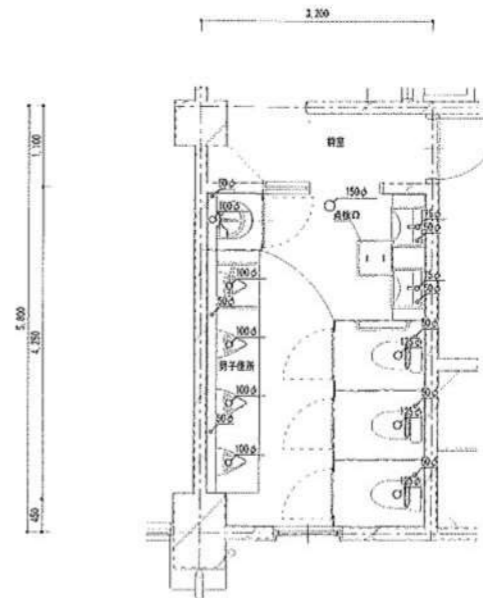
特別教室棟トイレ2階 コア抜き位置図 A3, 1:100
A1, 1:50

●は床コア抜き箇所を示す(コア抜き部は、簡易鉄筋検査を行うこと)



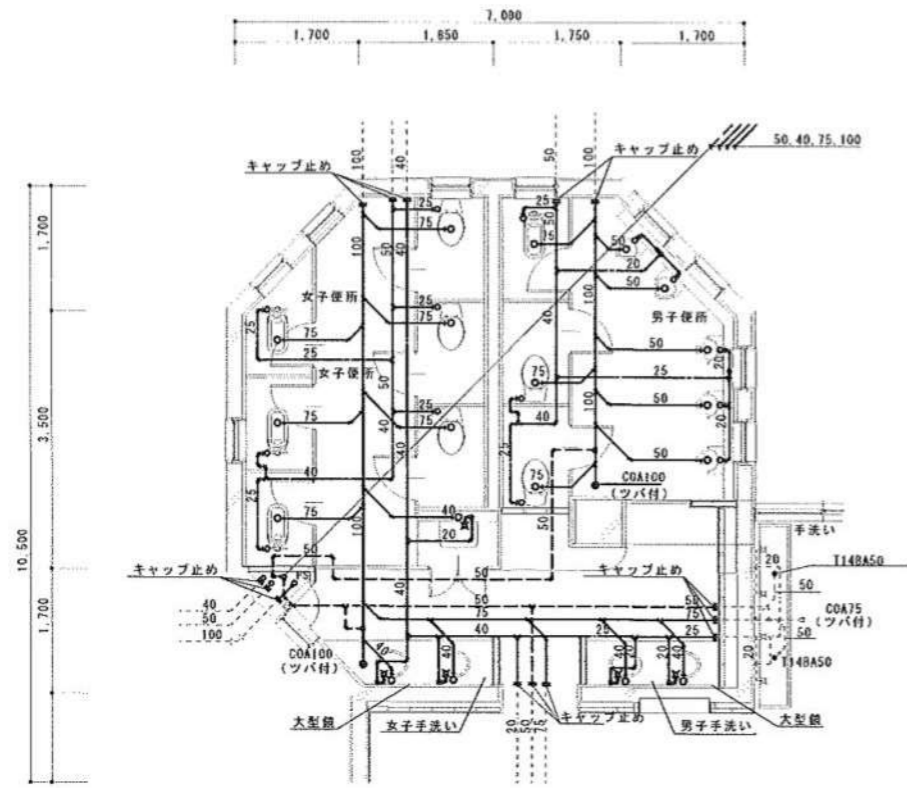
屋内運動場 女子トイレ コア抜き位置図 A3, 1:100
A1, 1:50

※上記配管はピット内を示す



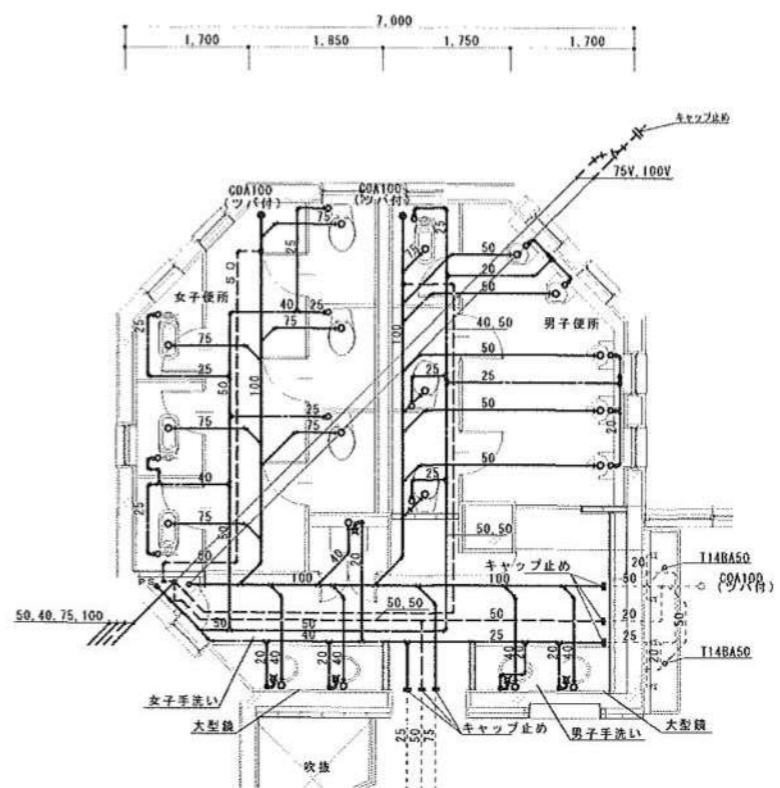
屋内運動場 男子トイレ コア抜き位置図 A3, 1:100
A1, 1:50

※上記配管はピット内を示す



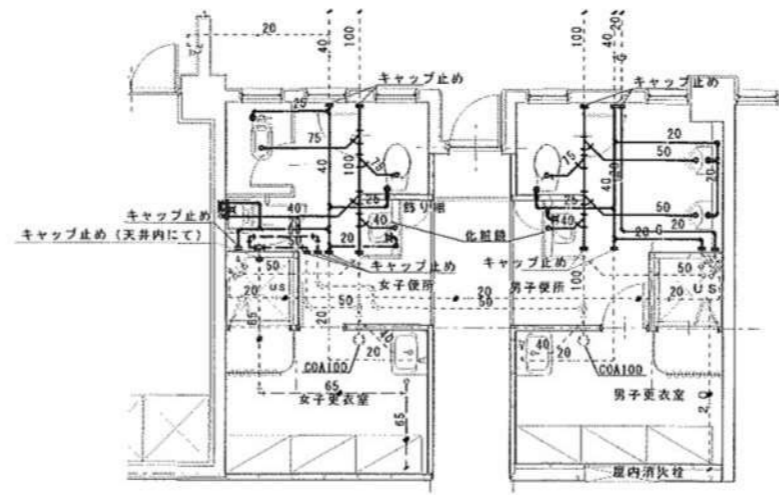
既存 普通教室棟トイレ 1階 平面詳細図 A3, 1:100
A1, 1:50

— 部の配管はすべて撤去
- - - 部の配管は再使用



既存 普通教室棟トイレ 2階 平面詳細図 A3, 1:100
A1, 1:50

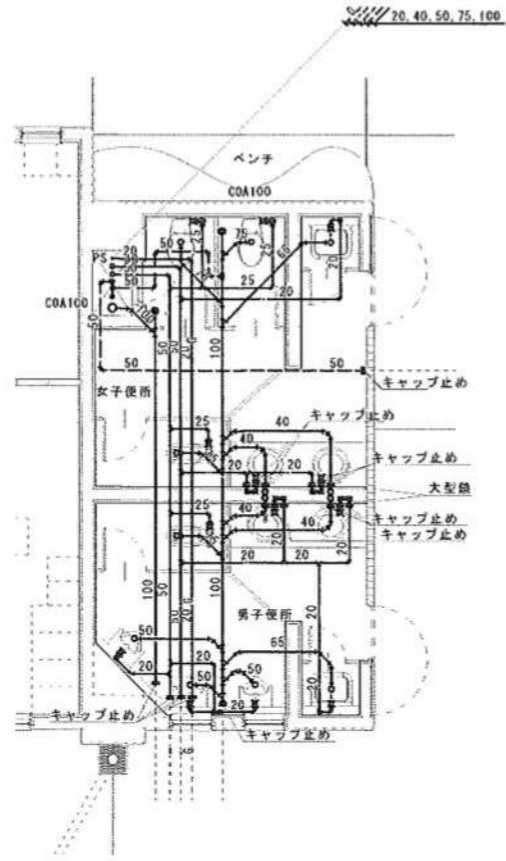
— 部の配管はすべて撤去
- - - 部の配管は再使用



既存 管理棟トイレ 1階 平面詳細図 A3, 1:100
A1, 1:50

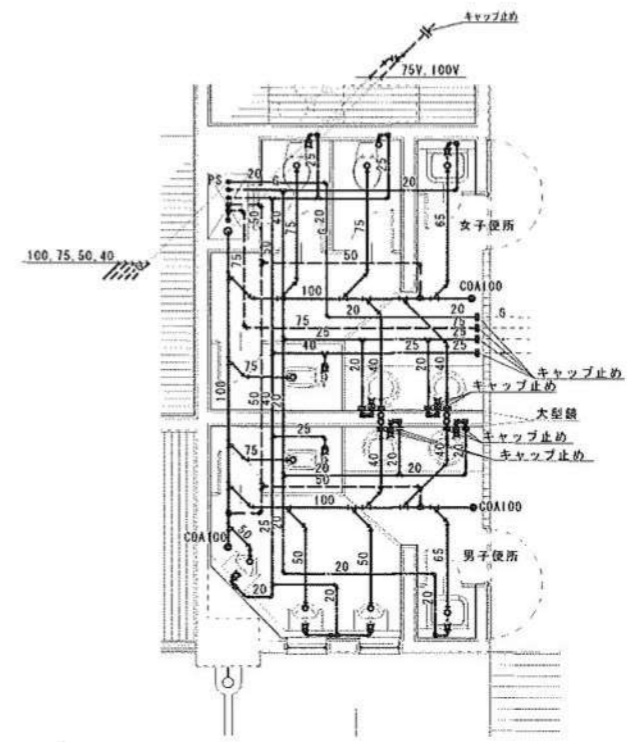
◎は天井内配管を示す
⊕部は改修部分を示す

— 部の配管はすべて撤去
- - - 部の配管は再使用
■部は残置を示す



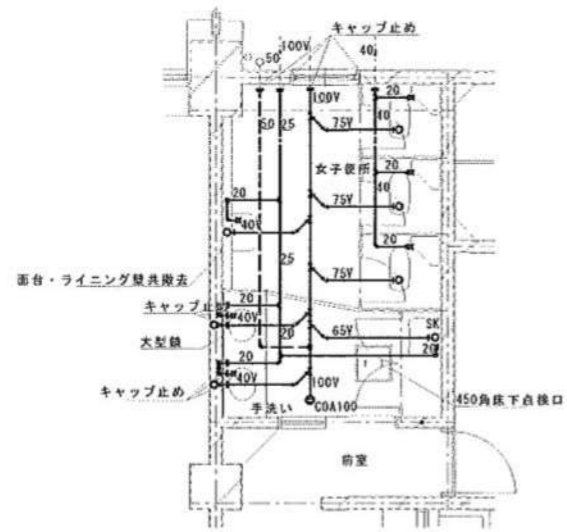
既存 特別教室棟トイレ 1階 平面詳細図 (撤去) A3, 1:100
A1, 1:50

— 部の配管はすべて撤去
- - - 部の配管は再使用



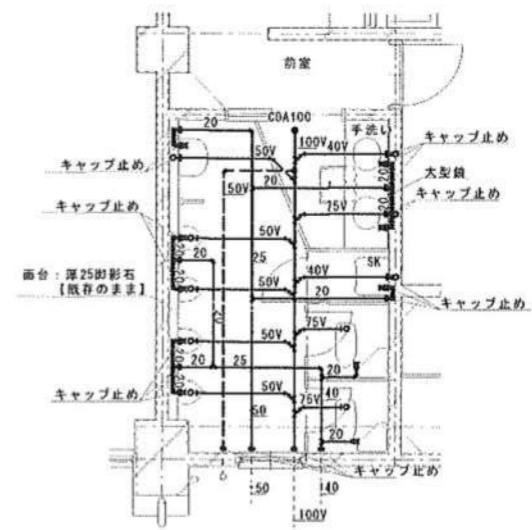
既存 特別教室棟トイレ 2階 平面詳細図 (撤去) A3, 1:100
A1, 1:50

— 部の配管はすべて撤去
- - - 部の配管は再使用



既存 屋内運動場女子トイレ 平面詳細図 (撤去) A3, 1:100
A1, 1:50

— 部の配管はすべて撤去
- - - 部の配管は再使用



既存 屋内運動場男子トイレ 平面詳細図 (撤去) A3, 1:100
A1, 1:50

— 部の配管はすべて撤去
- - - 部の配管は再使用