

和泊小学校校舎トイレ改修工事

~~和泊小学校トイレ改修工事~~

図面リスト

意匠図			電気設備図			機械設備図			
図面番号	図名	図面番号	図名	図面番号	図名	図面番号	図名	図面番号	図名
A-00	表紙、図面リスト	-21	屋内運動場トイレ(女子) 既存・改修後 平面詳細図、展開図	E-00	電気設備特記仕様書	M-01	機械設備特記仕様書		
-01	建築改修工事特記仕様書(その1)	-22	屋内運動場トイレ(男子) 既存・改修後 平面詳細図、展開図	-01	管理棟トイレ 既存・改修後電気設備図	-02	器具表(改修・除去)・凡例表・保潔仕様		
-02	建築改修工事特記仕様書(その2)	-23	既存・改修後 天井図	-02	普通教室棟トイレ 既存・改修後電気設備図	-03	管理棟・普通教室棟トイレ平面詳細図(改修後)		
-03	建築改修工事特記仕様書(その3)	-24	既存 建具配置図	-03	特別教室棟トイレ 既存・改修後電気設備図	-04	特別教室棟・屋内運動場トイレ平面詳細図(改修後)		
-04	建築改修工事特記仕様書(その4)	-25	既存 建具表(トイレブース)	-04	屋内運動場トイレ(女子) 既存・改修後電気設備図	-05	普通教室棟・特別教室棟・屋内運動場 コア置き位置図		
-05	建築改修工事特記仕様書(その5)	-26	改修後 建具配置図	-05	屋内運動場トイレ(男子) 既存・改修後電気設備図	-06	管理棟・普通教室棟トイレ平面詳細図(除去)		
-06	建築改修工事特記仕様書(その6)	-27	改修後 建具表(トイレブース)	-06	照明器具表	-07	特別教室棟・屋内運動場トイレ平面詳細図(除去)		
-07	建築改修工事特記仕様書(その7)	-28	部分詳細図1						
-08	建築改修工事特記仕様書(その8)	-29	部分詳細図2						
-09	建築改修工事特記仕様書(その9)								
-10	設計概要、改修面積表、付近見取図、配置図								
-11	内部仕上表								
-12	既存 1階平面図								
-13	既存 2階平面図								
-14	改修後 1階平面図								
-15	改修後 2階平面図								
-16	管理棟トイレ 既存・改修後 平面詳細図、展開図								
-17	普通教室棟トイレ 既存・改修後 平面詳細図(1,2階共通)								
-18	普通教室棟トイレ 既存・改修後 展開図(1,2階共通)								
-19	特別教室棟トイレ 既存・改修後 平面詳細図(1,2階共通)								
-20	特別教室棟トイレ 既存・改修後 展開図(1,2階共通)								

本図面は屋内運動場トイレ(体育館トイレ)が含まれておりますが、設計書は屋内運動場トイレは含まれておりません。

設計書のとおりとなります(屋内運動場トイレは含まない)ので、ご注意ください。後日正式な図面を公表いたします。

建築改修工事特記仕様書

1. 凡用仕様
2. 特記仕様
3. 特記仕様
4. 前払
5. 中間前払又は部分払の返戻
6. 中間前払
7. 中間前払の条件
8. 部分払
9. 火災保険
10. 積立金の積立
11. 下工事における管内(屋内)設備業者の従事
12. 設備業者等の選定
13. 電子納品
14. CAD関係データの取扱い
15. 協力関係業者による不届介入を受けた場合の措置
16. ダンプトラック等による騒音振動等の防止について
17. 施工現場の環境等について
18. 施工関係者の選定等について

Table with columns: 項目, 特記事項. Includes sections for ① 適用基準, ② 工事実施経緯の記録, ③ 品質管理, ④ 電気保安技術者, ⑤ 施工条件, ⑥ 発生材の処理, ⑦ 現場への配慮, ⑧ 材料の品質等.

Table with columns: ⑨ 各取組事項, ⑩ 室内空気中の化学物質の濃度測定, ⑪ 完成写真等, ⑫ 完成写真等, ⑬ 完成写真等, ⑭ 竣工工事との取合い, ⑮ 設計図, ⑯ 既存部分への配慮, ⑰ 騒音振動の防止, ⑱ 部分使用, ⑲ 一部完成, ⑳ 中間検査, ㉑ 防犯・防犯管理, ㉒ 防犯・防犯管理, ㉓ 防犯・防犯管理, ㉔ 防犯・防犯管理, ㉕ 防犯・防犯管理, ㉖ 防犯・防犯管理, ㉗ 防犯・防犯管理, ㉘ 防犯・防犯管理, ㉙ 防犯・防犯管理, ㉚ 防犯・防犯管理, ㉛ 防犯・防犯管理, ㉜ 防犯・防犯管理, ㉝ 防犯・防犯管理, ㉞ 防犯・防犯管理, ㉟ 防犯・防犯管理, ㊱ 防犯・防犯管理, ㊲ 防犯・防犯管理, ㊳ 防犯・防犯管理, ㊴ 防犯・防犯管理, ㊵ 防犯・防犯管理, ㊶ 防犯・防犯管理, ㊷ 防犯・防犯管理, ㊸ 防犯・防犯管理, ㊹ 防犯・防犯管理, ㊺ 防犯・防犯管理, ㊻ 防犯・防犯管理, ㊼ 防犯・防犯管理, ㊽ 防犯・防犯管理, ㊾ 防犯・防犯管理, ㊿ 防犯・防犯管理.

Table with columns: ① 足場その他, ② 既存部分の養生, ③ 仮設関係切り, ④ 監督員事務所, ⑤ 工事用水, ⑥ 工事用電力, ⑦ 現場表示板, ⑧ 環境及び舗土, ⑨ 建設発生物の処理. Includes a diagram of a site with dimensions 150x150 and 1000.

⑦ 内装改修工事

⑧ 合板等

⑨ 床材

⑩ 床材

⑪ 床材

⑫ 床材

⑬ 床材

⑭ 床材

⑮ 床材

⑯ 床材

⑰ 床材

⑱ 床材

⑲ 床材

⑳ 床材

㉑ 床材

㉒ 床材

㉓ 床材

㉔ 床材

㉕ 床材

㉖ 床材

㉗ 床材

㉘ 床材

㉙ 床材

㉚ 床材

㉛ 床材

㉜ 床材

㉝ 床材

㉞ 床材

㉟ 床材

㊱ 床材

㊲ 床材

㊳ 床材

㊴ 床材

㊵ 床材

㊶ 床材

㊷ 床材

㊸ 床材

㊹ 床材

㊺ 床材

㊻ 床材

㊼ 床材

㊽ 床材

㊾ 床材

㊿ 床材

① 床材

② 床材

③ 床材

④ 床材

⑤ 床材

⑥ 床材

⑦ 床材

⑧ 床材

⑨ 床材

⑩ 床材

⑪ 床材

⑫ 床材

⑬ 床材

⑭ 床材

⑮ 床材

⑯ 床材

⑰ 床材

⑱ 床材

⑲ 床材

⑳ 床材

㉑ 床材

㉒ 床材

㉓ 床材

㉔ 床材

㉕ 床材

㉖ 床材

㉗ 床材

㉘ 床材

㉙ 床材

㉚ 床材

㉛ 床材

㉜ 床材

㉝ 床材

㉞ 床材

㉟ 床材

㊱ 床材

㊲ 床材

㊳ 床材

㊴ 床材

㊵ 床材

㊶ 床材

㊷ 床材

㊸ 床材

㊹ 床材

㊺ 床材

㊻ 床材

㊼ 床材

㊽ 床材

㊾ 床材

㊿ 床材

① 床材

② 床材

③ 床材

④ 床材

⑤ 床材

⑥ 床材

⑦ 床材

⑧ 床材

⑨ 床材

⑩ 床材

⑪ 床材

⑫ 床材

⑬ 床材

⑭ 床材

⑮ 床材

⑯ 床材

⑰ 床材

⑱ 床材

⑲ 床材

⑳ 床材

㉑ 床材

㉒ 床材

㉓ 床材

㉔ 床材

㉕ 床材

㉖ 床材

㉗ 床材

㉘ 床材

㉙ 床材

㉚ 床材

㉛ 床材

㉜ 床材

㉝ 床材

㉞ 床材

㉟ 床材

㊱ 床材

㊲ 床材

㊳ 床材

㊴ 床材

㊵ 床材

㊶ 床材

㊷ 床材

㊸ 床材

㊹ 床材

㊺ 床材

㊻ 床材

㊼ 床材

㊽ 床材

㊾ 床材

㊿ 床材

① 床材

② 床材

③ 床材

④ 床材

⑤ 床材

⑥ 床材

⑦ 床材

⑧ 床材

⑨ 床材

⑩ 床材

⑪ 床材

⑫ 床材

⑬ 床材

⑭ 床材

⑮ 床材

⑯ 床材

⑰ 床材

⑱ 床材

⑲ 床材

⑳ 床材

㉑ 床材

㉒ 床材

㉓ 床材

㉔ 床材

㉕ 床材

㉖ 床材

㉗ 床材

㉘ 床材

㉙ 床材

㉚ 床材

㉛ 床材

㉜ 床材

㉝ 床材

㉞ 床材

㉟ 床材

㊱ 床材

㊲ 床材

㊳ 床材

㊴ 床材

㊵ 床材

㊶ 床材

㊷ 床材

㊸ 床材

㊹ 床材

㊺ 床材

㊻ 床材

㊼ 床材

㊽ 床材

㊾ 床材

㊿ 床材

7 内装改修工事 (その他)	28 移動用仕切	[20.2.4]
	29 トイレブース	[20.2.5]
30 視覚障害者用取手	30 視覚障害者用取手	[11.2.2] [19.2.2]
	31 階段降り止め	[20.2.7]
32 床目地帯	32 床目地帯	[20.2.8]
	33 手すり	[20.2.6]
34 ブラインド	34 ブラインド	[20.2.14]
	35 カーテン	[20.2.16]

8 内装改修工事 (続き)	36 カーテンレール	[20.2.16]
	37 ブラインドボックス	[20.2.16]
9 内装改修工事 (続き)	38 天井点検口	[20.2.16]
	39 床点検口	[20.2.16]
10 内装改修工事 (続き)	40 材料	[7.1.3]
	41 下地調整	[7.2.1~7]

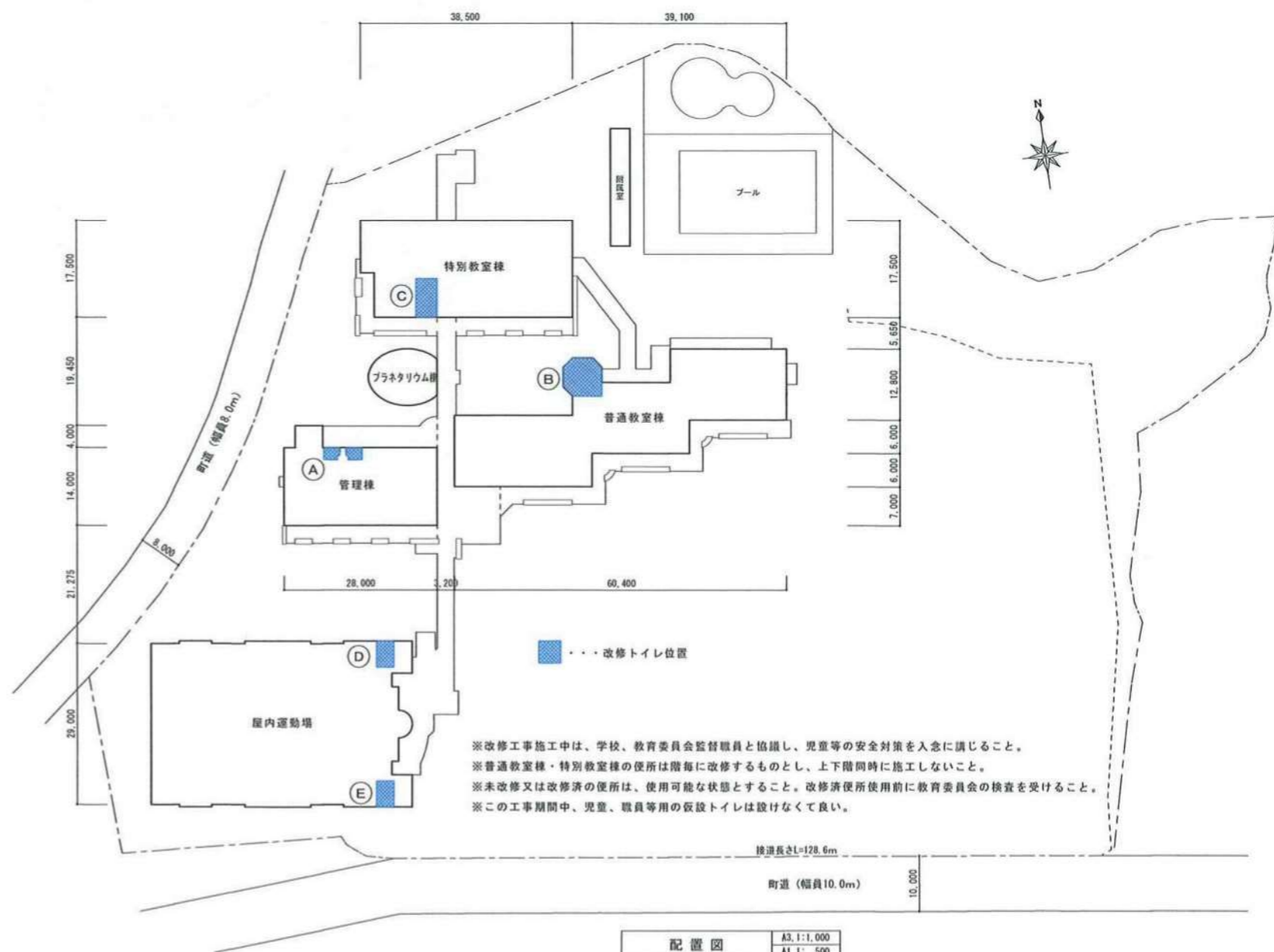
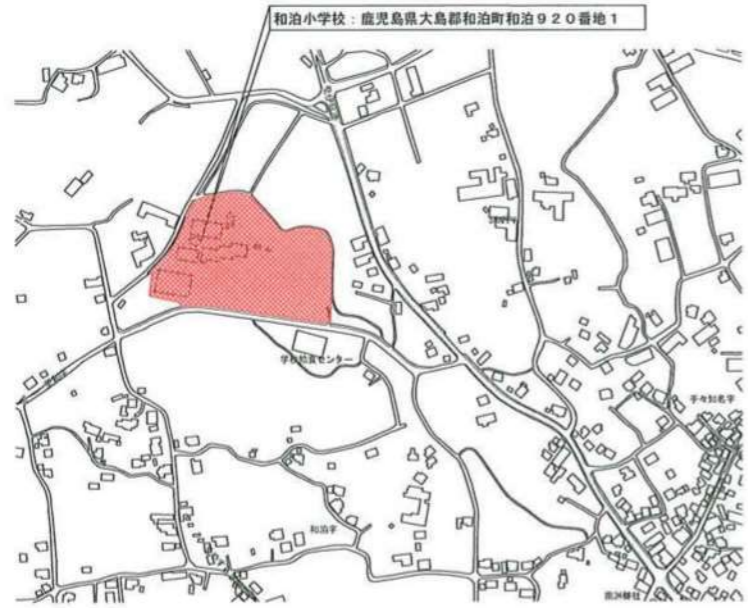
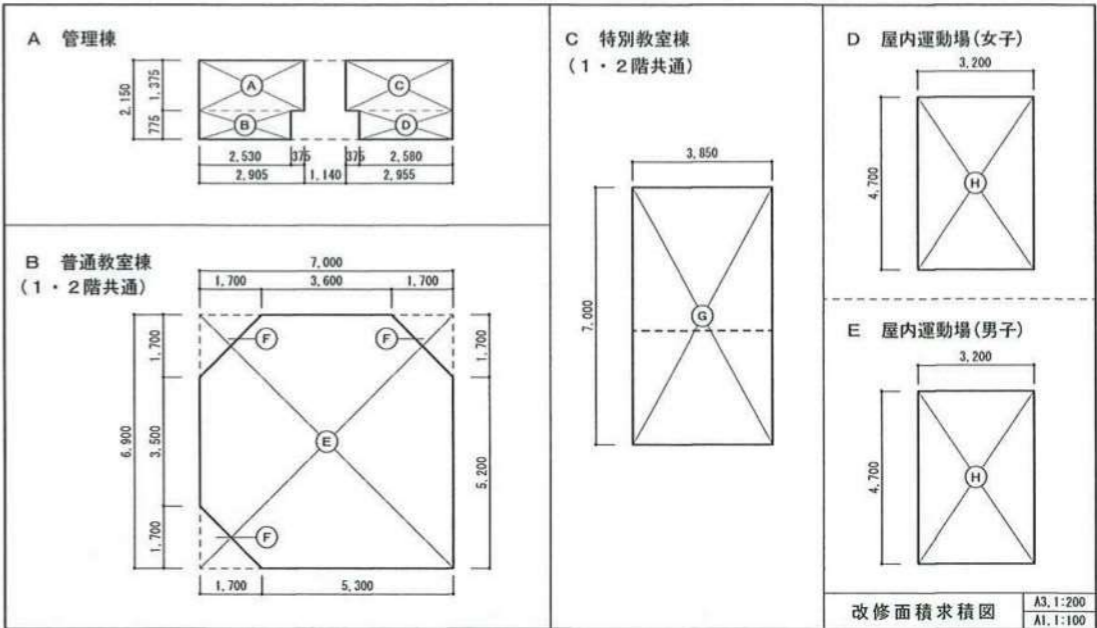
11 内装改修工事 (続き)	42 床点検口	[20.2.16]
	43 天井点検口	[20.2.16]
12 内装改修工事 (続き)	44 材料	[7.1.3]
	45 下地調整	[7.2.1~7]

13 内装改修工事 (続き)	46 材料	[7.1.3]
	47 下地調整	[7.2.1~7]

10-4	1 土留アンカー	<p>種類</p> <ul style="list-style-type: none"> ・金具系 セット方式 <ul style="list-style-type: none"> ・本洋打込み式 (・改良型) (・改良型) ・アンカー本体の埋込み深さ ・引張力 ・せん断力 ・接合部の種類、径、長さ ・接着系 <ul style="list-style-type: none"> ・カプセル式 ・接着剤の種類 ・アンカー本体の埋込み深さ ・引張力 ・せん断力 ・施工方式 ・アンカー径の種類、径、長さ <p>土留アンカーの性能保証試験</p> <ul style="list-style-type: none"> ・実施する ・実施しない <p>試験方法</p> <ul style="list-style-type: none"> ・(一社) 日本建築業と土留アンカー協会と土留アンカー標準試験法による ・試験対象の土留アンカー試験法 ・図示による () 	(8.2.4)
		2 土留アンカーの穿孔	<p>穿孔部の既設鉄筋及び埋設管・配管等の調査</p> <p>調査範囲</p> <ul style="list-style-type: none"> ・土留アンカー施工部分まで <p>調査方法</p> <ul style="list-style-type: none"> ・探査機 (金探知機) により調査し、鉄筋、配管類の位置に印出しを行う。 ・はつり出しによる <p>穿孔機</p> <ul style="list-style-type: none"> ・ハンマードリル ・コアドリル (掘削機 図示による ()) ・金探知機により電源供給が停止できる付属装置等を使用する
10-5	3 土工機使用	<p>試験の適用</p> <ul style="list-style-type: none"> ・適用する (・シコネクタを除く) (・シコネクタを含む) <p>試験方法</p> <ul style="list-style-type: none"> ・引張試験 ・せん断試験 ・図示による () 	(8.12.7)
		4 シコネクタ	<p>種類</p> <ul style="list-style-type: none"> ・金具系と土留アンカー (改良型) の両者兼用アンカー <p>径</p> <ul style="list-style-type: none"> ・φ10 <p>埋設深さ</p> <ul style="list-style-type: none"> ・埋設深さの有効埋込み長さ ・4φ (φ: シコネクタの呼び径) (埋込み深さ=5φ) ・埋込み深さの有効埋込み長さ (m) ・埋込み深さ=40cm <p>間隔</p> <ul style="list-style-type: none"> ・500×500
10-5	1 モルタル及びグラウト材	<p>構造用モルタル</p> <ul style="list-style-type: none"> ・圧縮強度 () N/mm² ・フロー () mm <p>材料及び割合</p> <ul style="list-style-type: none"> ・改修標準仕様書 8.2.6 (2) による <p>仕上がりモルタル</p> <ul style="list-style-type: none"> ・改修標準仕様書 8.2.6 (2) による <p>グラウト材</p> <ul style="list-style-type: none"> ・改修標準仕様書 8.2.6 (2) による <p>無収縮グラウト材の材質等品質及び試験方法は工事受託材料等品質性能による</p>	(8.2.6)
		2 2次コンクリート	<p>種類</p> <ul style="list-style-type: none"> ・普通コンクリート ・高強度コンクリート <p>試験</p> <ul style="list-style-type: none"> ・引張試験 ・せん断試験 ・図示による ()
10-5	1 透膜処理	<p>透膜処理の種類</p> <ul style="list-style-type: none"> ・シートを柱に巻き付けて透膜する方法 ・透膜シートを梁に巻き付けて透膜する方法 	(8.2.12)
		2 透膜シート	<p>透膜処理の種類</p> <ul style="list-style-type: none"> ・改良型 ・アラミド繊維 <p>透膜処理の材質</p> <ul style="list-style-type: none"> ・引張強度 (含浸後) () N/mm² ・ヤング係数 (含浸後) () N/mm² <p>下地処理</p> <ul style="list-style-type: none"> ・ひび割れ修繕 ・行う ・行わない <p>透膜処理の施工</p> <ul style="list-style-type: none"> ・透膜シートの巻き付け ・透膜シートの巻き付け
10-6	1 スリット方式及び免振材	<p>方向</p> <ul style="list-style-type: none"> ・垂直方向 ・水平方向 <p>タイプ</p> <ul style="list-style-type: none"> ・剛性型 ・弾性型 <p>耐火性能</p> <ul style="list-style-type: none"> ・有り ・無し <p>防水性能</p> <ul style="list-style-type: none"> ・有り ・無し <p>透水性</p> <ul style="list-style-type: none"> ・有り ・無し <p>免振材の種類、径、長さ</p> <ul style="list-style-type: none"> ・図示による () <p>免振材の埋込み深さ</p> <ul style="list-style-type: none"> ・図示による () <p>免振材の埋込み位置</p> <ul style="list-style-type: none"> ・図示による () <p>免振材の埋込み間隔</p> <ul style="list-style-type: none"> ・図示による () 	(8.2.12)
		2 スリットの施工	<p>免振材の埋込み</p> <ul style="list-style-type: none"> ・免振材の埋込み ・免振材の埋込み <p>免振材の埋込み位置</p> <ul style="list-style-type: none"> ・免振材の埋込み位置 ・免振材の埋込み位置 <p>免振材の埋込み間隔</p> <ul style="list-style-type: none"> ・免振材の埋込み間隔 ・免振材の埋込み間隔
10-6	2 免振材	<p>種類</p> <ul style="list-style-type: none"> ・透心力強化コンクリート (FRC) ・外周部強化コンクリート (SCC) ・SCCの鋼筋材料 ・プレレスト鋼筋コンクリート (PRC) <p>試験</p> <ul style="list-style-type: none"> ・引張試験 ・せん断試験 ・図示による () 	(8.2.12)
		3 鋼筋地盤	<p>種類</p> <ul style="list-style-type: none"> ・鋼筋地盤 ・鋼筋地盤 <p>試験</p> <ul style="list-style-type: none"> ・引張試験 ・せん断試験 ・図示による ()
10-6	1 既設コンクリート	<p>種類</p> <ul style="list-style-type: none"> ・普通コンクリート ・高強度コンクリート <p>試験</p> <ul style="list-style-type: none"> ・引張試験 ・せん断試験 ・図示による () 	(8.2.12)
		2 既設コンクリートの調査	<p>調査範囲</p> <ul style="list-style-type: none"> ・既設コンクリート調査範囲 <p>調査方法</p> <ul style="list-style-type: none"> ・探査機 (金探知機) により調査し、鉄筋、配管類の位置に印出しを行う。 ・はつり出しによる
10-6	2 既設コンクリート	<p>種類</p> <ul style="list-style-type: none"> ・普通コンクリート ・高強度コンクリート <p>試験</p> <ul style="list-style-type: none"> ・引張試験 ・せん断試験 ・図示による () 	(8.2.12)
		3 鋼筋地盤	<p>種類</p> <ul style="list-style-type: none"> ・鋼筋地盤 ・鋼筋地盤 <p>試験</p> <ul style="list-style-type: none"> ・引張試験 ・せん断試験 ・図示による ()
10-6	3 鋼筋地盤	<p>種類</p> <ul style="list-style-type: none"> ・鋼筋地盤 ・鋼筋地盤 <p>試験</p> <ul style="list-style-type: none"> ・引張試験 ・せん断試験 ・図示による () 	(8.2.12)
		4 鋼筋地盤の調査	<p>調査範囲</p> <ul style="list-style-type: none"> ・鋼筋地盤調査範囲 <p>調査方法</p> <ul style="list-style-type: none"> ・探査機 (金探知機) により調査し、鉄筋、配管類の位置に印出しを行う。 ・はつり出しによる
10-6	4 鋼筋地盤	<p>種類</p> <ul style="list-style-type: none"> ・鋼筋地盤 ・鋼筋地盤 <p>試験</p> <ul style="list-style-type: none"> ・引張試験 ・せん断試験 ・図示による () 	(8.2.12)
		5 鋼筋地盤の調査	<p>調査範囲</p> <ul style="list-style-type: none"> ・鋼筋地盤調査範囲 <p>調査方法</p> <ul style="list-style-type: none"> ・探査機 (金探知機) により調査し、鉄筋、配管類の位置に印出しを行う。 ・はつり出しによる
10-6	5 鋼筋地盤	<p>種類</p> <ul style="list-style-type: none"> ・鋼筋地盤 ・鋼筋地盤 <p>試験</p> <ul style="list-style-type: none"> ・引張試験 ・せん断試験 ・図示による () 	(8.2.12)
		6 鋼筋地盤の調査	<p>調査範囲</p> <ul style="list-style-type: none"> ・鋼筋地盤調査範囲 <p>調査方法</p> <ul style="list-style-type: none"> ・探査機 (金探知機) により調査し、鉄筋、配管類の位置に印出しを行う。 ・はつり出しによる
10-6	6 鋼筋地盤	<p>種類</p> <ul style="list-style-type: none"> ・鋼筋地盤 ・鋼筋地盤 <p>試験</p> <ul style="list-style-type: none"> ・引張試験 ・せん断試験 ・図示による () 	(8.2.12)
		7 鋼筋地盤の調査	<p>調査範囲</p> <ul style="list-style-type: none"> ・鋼筋地盤調査範囲 <p>調査方法</p> <ul style="list-style-type: none"> ・探査機 (金探知機) により調査し、鉄筋、配管類の位置に印出しを行う。 ・はつり出しによる
10-6	7 鋼筋地盤	<p>種類</p> <ul style="list-style-type: none"> ・鋼筋地盤 ・鋼筋地盤 <p>試験</p> <ul style="list-style-type: none"> ・引張試験 ・せん断試験 ・図示による () 	(8.2.12)
		8 鋼筋地盤の調査	<p>調査範囲</p> <ul style="list-style-type: none"> ・鋼筋地盤調査範囲 <p>調査方法</p> <ul style="list-style-type: none"> ・探査機 (金探知機) により調査し、鉄筋、配管類の位置に印出しを行う。 ・はつり出しによる
10-6	8 鋼筋地盤	<p>種類</p> <ul style="list-style-type: none"> ・鋼筋地盤 ・鋼筋地盤 <p>試験</p> <ul style="list-style-type: none"> ・引張試験 ・せん断試験 ・図示による () 	(8.2.12)
		9 鋼筋地盤の調査	<p>調査範囲</p> <ul style="list-style-type: none"> ・鋼筋地盤調査範囲 <p>調査方法</p> <ul style="list-style-type: none"> ・探査機 (金探知機) により調査し、鉄筋、配管類の位置に印出しを行う。 ・はつり出しによる
10-6	9 鋼筋地盤	<p>種類</p> <ul style="list-style-type: none"> ・鋼筋地盤 ・鋼筋地盤 <p>試験</p> <ul style="list-style-type: none"> ・引張試験 ・せん断試験 ・図示による () 	(8.2.12)
		10 鋼筋地盤の調査	<p>調査範囲</p> <ul style="list-style-type: none"> ・鋼筋地盤調査範囲 <p>調査方法</p> <ul style="list-style-type: none"> ・探査機 (金探知機) により調査し、鉄筋、配管類の位置に印出しを行う。 ・はつり出しによる
10-6	10 鋼筋地盤	<p>種類</p> <ul style="list-style-type: none"> ・鋼筋地盤 ・鋼筋地盤 <p>試験</p> <ul style="list-style-type: none"> ・引張試験 ・せん断試験 ・図示による () 	(8.2.12)
		11 鋼筋地盤の調査	<p>調査範囲</p> <ul style="list-style-type: none"> ・鋼筋地盤調査範囲 <p>調査方法</p> <ul style="list-style-type: none"> ・探査機 (金探知機) により調査し、鉄筋、配管類の位置に印出しを行う。 ・はつり出しによる

設計概要			
建築主氏名	和泊町長 登志朗	用途地域	無指定
郵便番号	〒091-9112	指定建ぺい率	70%
住所	鹿児島県大島郡和泊町和泊10番地	指定容積率	400%
電話	0997-92-1111	絶対高さ制限	なし
工事名称	和泊小学校トイレ改修工事	主要用途	小学校(00000)
建設地	鹿児島県大島郡和泊町和泊920番地1	工事種別	改修工事(確認申請を伴わない)
都市計画の内外の別等	都市計画区域内区域区分非設定	建築物の数	7棟
防火地域	指定なし	日影制限	対象外
道路幅員・接道長さ	道路幅員: 10.0m 接道長さ: 128.6m	予定工期	6ヶ月
敷地面積	16,310㎡	改修面積	183.91㎡

改修面積表			
改修面積求積表			
棟名	計算式		
管理棟	$(A)+(B)+(C)+(D)=2.905 \times 1.375 + 2.53 \times 0.775 + 2.955 \times 1.375 + 2.58 \times 0.775 = 12.0172$		
普通教室棟	$(E)-(F) \times 3 = 7.0 \times 6.9 - 1.7 \times 1.7 \times 2 \times 3 = 43.96$		
特別教室棟	$(G)=3.85 \times 7.0 = 26.95$		
屋内運動場	$(H) \times 2 = 3.2 \times 4.7 \times 2 = 30.08$		
棟別改修面積表			
棟名	1階	2階	計
管理棟	12.01㎡	0㎡	12.01㎡
普通教室棟	43.96㎡	43.96㎡	87.92㎡
特別教室棟	26.95㎡	26.95㎡	53.90㎡
屋内運動場	30.08㎡	0㎡	30.08㎡
合計			183.91㎡



※改修工事施工中は、学校、教育委員会監督職員と協議し、児童等の安全対策を入念に講じること。
 ※普通教室棟・特別教室棟の便所は階毎に改修するものとし、上下階同時に施工しないこと。
 ※未改修又は改修済の便所は、使用可能な状態とすること。改修済便所使用前に教育委員会の検査を受けること。
 ※この工事期間中、児童、職員等用の仮設トイレは設けなくて良い。

付近見取図 A3, NO. SCALE AI, NO. SCALE

配置図 A3, 1:1,000 AI, 1: 500

口内部仕上表

階	棟名称	室名	床	中木		壁		天井		天井高	備考				
				高さ	取替	高さ	取替	高さ	取替						
1階	管理棟	女子便所	既存 改修後	土間コンクリート金コテ押え 土間コンクリート金コテ押え	厚2.0長尺塩ビシート貼(ノンスリップ) トイレ用ビニル床シート(消臭)	床仕上同質材立上 床材巻上	75 75	厚9ラスボード下地の土33角モザイクタイル貼 既存9/16下地調整の上厚3.0不燃メラミン化粧板接着貼	1,000 980	コンクリート打放し補修 V P塗 既存9/16下地調整の上厚3.0不燃メラミン化粧板接着貼	○ ○	軽鉄天井下地+厚6ケイ酸カルシウム板 V P塗 既存天井材除去(野縁除去新設)後、厚6ケイ酸カルシウム板目透し張 EP-G	2,420 2,400	14/7-3【撤去】、14/7-3【新設】 3/15床見切、7/31面台他【既存のまま】	
		男子便所	既存 改修後	土間コンクリート金コテ押え 土間コンクリート金コテ押え	厚2.0長尺塩ビシート貼(ノンスリップ) トイレ用ビニル床シート(消臭)	床仕上同質材立上 床材巻上	75 75	厚9ラスボード下地の土33角モザイクタイル貼 既存9/16下地調整の上厚3.0不燃メラミン化粧板接着貼	1,180 1,160	コンクリート打放し補修 V P塗 既存9/16下地調整の上厚3.0不燃メラミン化粧板接着貼	○ ○	軽鉄天井下地+厚6ケイ酸カルシウム板 V P塗 既存天井材除去(野縁除去新設)後、厚6ケイ酸カルシウム板目透し張 EP-G	2,420 2,400	14/7-3【撤去】、14/7-3【新設】 3/15床見切、7/31面台他【既存のまま】	
	普通教室棟	手洗い	既存 改修後	木床(大引105、横太60)厚12112mm ² 張 設備改修後床補修用 厚24構造用合板張	厚21フローリング貼 トイレ用ビニル床シート(消臭)	木製中木 OSCL 床材巻上	75 75	— —	— —	— —	— —	— —	— —	— —	— —
		女子便所	既存 改修後	土間コンクリート金コテ押え 土間コンクリート金コテ押え	厚2.0長尺塩ビシート貼(ノンスリップ) トイレ用ビニル床シート(消臭)	床仕上同質材立上 床材巻上	75 75	厚9ラスボード下地の土33角モザイクタイル貼 既存9/16下地調整の上厚3.0不燃メラミン化粧板接着貼	1,250 1,200	厚8.0ケイ酸カルシウム板貼 V P塗 既存9/16下地調整の上厚3.0不燃メラミン化粧板接着貼	○ ○	軽鉄天井下地+厚6ケイ酸カルシウム板 V P塗 既存天井材除去(野縁除去新設)後、厚6ケイ酸カルシウム板目透し張 EP-G	2,450 2,400	14/7-3【撤去】、14/7-3【新設】 3/15床見切、7/31面台他【既存のまま】	
	特別教室棟	女子便所	既存 改修後	土間コンクリート金コテ押え 土間コンクリート金コテ押え	厚2.0長尺塩ビシート貼(ノンスリップ) トイレ用ビニル床シート(消臭)	床仕上同質材立上 床材巻上	75 75	厚9ラスボード下地の土33角モザイクタイル貼 既存9/16下地調整の上厚3.0不燃メラミン化粧板接着貼	1,250 1,200	厚8.0ケイ酸カルシウム板貼(柱型:コケリ打放し) V P塗 既存9/16下地調整の上厚3.0不燃メラミン化粧板接着貼	○ ○	軽鉄天井下地+厚6ケイ酸カルシウム板 V P塗 既存天井材除去(野縁除去新設)後、厚6ケイ酸カルシウム板目透し張 EP-G	2,450 2,400	14/7-3【撤去】、14/7-3【新設】 3/15床見切、7/31面台他【既存のまま】	
		男子便所	既存 改修後	土間コンクリート金コテ押え 土間コンクリート金コテ押え	厚2.0長尺塩ビシート貼(ノンスリップ) トイレ用ビニル床シート(消臭)	床仕上同質材立上 床材巻上	75 75	厚9ラスボード下地の土33角モザイクタイル貼 既存9/16下地調整の上厚3.0不燃メラミン化粧板接着貼	1,250 1,200	厚8.0ケイ酸カルシウム板貼(柱型:コケリ打放し) V P塗 既存9/16下地調整の上厚3.0不燃メラミン化粧板接着貼	○ ○	軽鉄天井下地+厚6ケイ酸カルシウム板 V P塗 既存天井材除去(野縁除去新設)後、厚6ケイ酸カルシウム板目透し張 EP-G	2,450 2,400	14/7-3【撤去】、14/7-3【新設】 3/15床見切、7/31面台他【既存のまま】	
	屋内運動場	女子手洗い	既存 改修後	— 土間コンクリート金コテ押え	— トイレ用ビニル床シート(消臭)	ビニル中木 床材巻上	60 75	厚9ラスボード下地の土33角モザイクタイル貼 既存9/16下地調整の上厚3.0不燃メラミン化粧板接着貼	1,100 1,100	コンクリート打放し補修 V P塗 既存9/16下地調整の上厚3.0不燃メラミン化粧板接着貼	○ ○	軽鉄天井下地+厚6ケイ酸カルシウム板 V P塗 既存天井材除去(野縁除去新設)後、厚6ケイ酸カルシウム板目透し張 EP-G	2,600 2,600	3/15床見切、14/7-3【撤去】、14/7-3【新設】 7/31面台、7/31下壁+1/4【既存のまま】	
		女子便所	既存 改修後	土間コンクリート金コテ押え 土間コンクリート金コテ押え	厚2.0長尺塩ビシート貼(ノンスリップ) トイレ用ビニル床シート(消臭)	床仕上同質材立上 床材巻上	75 75	厚9ラスボード下地の土33角モザイクタイル貼 既存9/16下地調整の上厚3.0不燃メラミン化粧板接着貼	1,500 1,480	軽鉄壁下地厚41/4 ² 補強+厚6ケイ酸カルシウム板貼 V P塗 既存9/16下地調整の上厚3.0不燃メラミン化粧板接着貼	○ ○	軽鉄天井下地+厚6ケイ酸カルシウム板 V P塗 既存天井材除去(野縁除去新設)後、厚6ケイ酸カルシウム板目透し張 EP-G	2,425 2,405	14/7-3【撤去】、14/7-3【新設】 7/31面台【既存のまま】	
		男子手洗い	既存 改修後	— 土間コンクリート金コテ押え	— トイレ用ビニル床シート(消臭)	ビニル中木 床材巻上	60 75	厚9ラスボード下地の土33角モザイクタイル貼 既存9/16下地調整の上厚3.0不燃メラミン化粧板接着貼	1,100 1,100	コンクリート打放し補修 V P塗 既存9/16下地調整の上厚3.0不燃メラミン化粧板接着貼	○ ○	軽鉄天井下地+厚6ケイ酸カルシウム板 V P塗 既存天井材除去(野縁除去新設)後、厚6ケイ酸カルシウム板目透し張 EP-G	2,600 2,600	3/15床見切、14/7-3【撤去】、14/7-3【新設】 7/31面台、7/31下壁+1/4【既存のまま】	
		男子便所	既存 改修後	土間コンクリート金コテ押え 土間コンクリート金コテ押え	厚2.0長尺塩ビシート貼(ノンスリップ) トイレ用ビニル床シート(消臭)	床仕上同質材立上 床材巻上	100 75	厚9ラスボード下地の土33角モザイクタイル貼 既存9/16下地調整の上厚3.0不燃メラミン化粧板接着貼	1,500 1,480	コンクリート打放し補修 V P塗 既存9/16下地調整の上厚3.0不燃メラミン化粧板接着貼	○ ○	軽鉄天井下地+厚6ケイ酸カルシウム板 V P塗 既存天井材除去(野縁除去新設)後、厚6ケイ酸カルシウム板目透し張 EP-G	2,425 2,405	14/7-3【撤去】、14/7-3【新設】 7/31面台、7/31見切【既存のまま】	
		女子手洗い	既存 改修後	床スラブコンクリート金コテ押え 既存開口部塞ぎ、新設コア抜き	— トイレ用ビニル床シート(消臭)	ビニル中木 床材巻上	60 75	コンクリート打放し補修の上100角タイル貼 既存9/16下地調整の上厚3.0不燃メラミン化粧板接着貼	600 —	コンクリート打放し補修 V P塗 既存9/16下地調整の上厚3.0不燃メラミン化粧板接着貼	○ ○	軽鉄天井下地+厚9.5化粧石膏ボード張 既存天井材除去(野縁除去新設)後、厚6ケイ酸カルシウム板目透し張 EP-G	2,800 2,800	隔て板、大型化粧鏡、14/7-3【撤去】 14/7-3【新設】、床下点検口蓋仕上貼替	
		男子手洗い	既存 改修後	床スラブコンクリート金コテ押え 既存開口部塞ぎ、新設コア抜き	— トイレ用ビニル床シート(消臭)	ビニル中木 床材巻上	60 75	コンクリート打放し補修の上100角タイル貼 既存9/16下地調整の上厚3.0不燃メラミン化粧板接着貼	600 —	コンクリート打放し補修 V P塗 既存9/16下地調整の上厚3.0不燃メラミン化粧板接着貼	○ ○	軽鉄天井下地+厚9.5化粧石膏ボード張 既存天井材除去(野縁除去新設)後、厚6ケイ酸カルシウム板目透し張 EP-G	2,800 2,800	大型化粧鏡【撤去】、14/7-3【新設】 床下点検口蓋仕上貼替	
2階	普通教室棟	手洗い	既存 改修後	ころし板(厚12112mm ² 張) 設備改修後床補修用 厚24構造用合板張	厚21フローリング貼 トイレ用ビニル床シート(消臭)	木製中木 OSCL 床材巻上	75 75	— —	— —	— —	— —	— —	— —	— —	
		女子便所	既存 改修後	コンクリート金コテ押え 厚30モルタル塗り金コテ押え	厚2.0長尺塩ビシート貼(ノンスリップ) トイレ用ビニル床シート(消臭)	床仕上同質材立上 床材巻上	75 75	厚9ラスボード下地の土33角モザイクタイル貼 既存9/16下地調整の上厚3.0不燃メラミン化粧板接着貼	1,250 1,200	厚8.0ケイ酸カルシウム板貼 V P塗 既存9/16下地調整の上厚3.0不燃メラミン化粧板接着貼	○ ○	軽鉄天井下地+厚6ケイ酸カルシウム板 V P塗 既存天井材除去(野縁除去新設)後、厚6ケイ酸カルシウム板目透し張 EP-G	2,350 2,320	14/7-3【撤去】、14/7-3【新設】 3/15床見切、7/31面台他【既存のまま】	
	特別教室棟	男子便所	既存 改修後	コンクリート金コテ押え 厚30モルタル塗り金コテ押え	厚2.0長尺塩ビシート貼(ノンスリップ) トイレ用ビニル床シート(消臭)	床仕上同質材立上 床材巻上	75 75	厚9ラスボード下地の土33角モザイクタイル貼 既存9/16下地調整の上厚3.0不燃メラミン化粧板接着貼	1,250 1,200	厚8.0ケイ酸カルシウム板貼(柱型:コケリ打放し) V P塗 既存9/16下地調整の上厚3.0不燃メラミン化粧板接着貼	○ ○	軽鉄天井下地+厚6ケイ酸カルシウム板 V P塗 既存天井材除去(野縁除去新設)後、厚6ケイ酸カルシウム板目透し張 EP-G	2,350 2,320	14/7-3【撤去】、14/7-3【新設】 3/15床見切、7/31面台他【既存のまま】	
		女子手洗い	既存 改修後	— 既存コンクリート下地調整	— トイレ用ビニル床シート(消臭)	ビニル中木 床材巻上	60 75	厚9ラスボード下地の土33角モザイクタイル貼 既存9/16下地調整の上厚3.0不燃メラミン化粧板接着貼	1,100 1,100	コンクリート打放し補修 V P塗 既存9/16下地調整の上厚3.0不燃メラミン化粧板接着貼	○ ○	軽鉄天井下地+厚6ケイ酸カルシウム板 V P塗 既存天井材除去(野縁除去新設)後、厚6ケイ酸カルシウム板目透し張 EP-G	2,600 2,600	3/15床見切、14/7-3【撤去】、14/7-3【新設】 7/31面台、7/31下壁+1/4【既存のまま】	
		女子便所	既存 改修後	コンクリート金コテ押え 厚20モルタル塗り金コテ押え	厚2.0長尺塩ビシート貼(ノンスリップ) トイレ用ビニル床シート(消臭)	床仕上同質材立上 床材巻上	75 75	厚9ラスボード下地の土33角モザイクタイル貼 既存9/16下地調整の上厚3.0不燃メラミン化粧板接着貼	1,500 1,480	軽鉄壁下地厚41/4 ² 補強+厚6ケイ酸カルシウム板貼 V P塗 既存9/16下地調整の上厚3.0不燃メラミン化粧板接着貼	○ ○	軽鉄天井下地+厚6ケイ酸カルシウム板 V P塗 既存天井材除去(野縁除去新設)後、厚6ケイ酸カルシウム板目透し張 EP-G	2,425 2,405	14/7-3【撤去】、14/7-3【新設】 7/31面台【既存のまま】	
		男子手洗い	既存 改修後	— 既存コンクリート下地調整	— トイレ用ビニル床シート(消臭)	ビニル中木 床材巻上	60 75	厚9ラスボード下地の土33角モザイクタイル貼 既存9/16下地調整の上厚3.0不燃メラミン化粧板接着貼	1,100 1,100	コンクリート打放し補修 V P塗 既存9/16下地調整の上厚3.0不燃メラミン化粧板接着貼	○ ○	軽鉄天井下地+厚6ケイ酸カルシウム板 V P塗 既存天井材除去(野縁除去新設)後、厚6ケイ酸カルシウム板目透し張 EP-G	2,600 2,600	3/15床見切、14/7-3【撤去】、14/7-3【新設】 7/31面台、7/31下壁+1/4【既存のまま】	
男子便所	既存 改修後	コンクリート金コテ押え 厚20モルタル塗り金コテ押え	厚2.0長尺塩ビシート貼(ノンスリップ) トイレ用ビニル床シート(消臭)	床仕上同質材立上 床材巻上	100 75	厚9ラスボード下地の土33角モザイクタイル貼 既存9/16下地調整の上厚3.0不燃メラミン化粧板接着貼	1,500 1,480	軽鉄壁下地厚41/4 ² 補強+厚6ケイ酸カルシウム板貼 V P塗 既存9/16下地調整の上厚3.0不燃メラミン化粧板接着貼	○ ○	軽鉄天井下地+厚6ケイ酸カルシウム板 V P塗 既存天井材除去(野縁除去新設)後、厚6ケイ酸カルシウム板目透し張 EP-G	2,425 2,405	14/7-3【撤去】、14/7-3【新設】 7/31面台、7/31見切【既存のまま】			

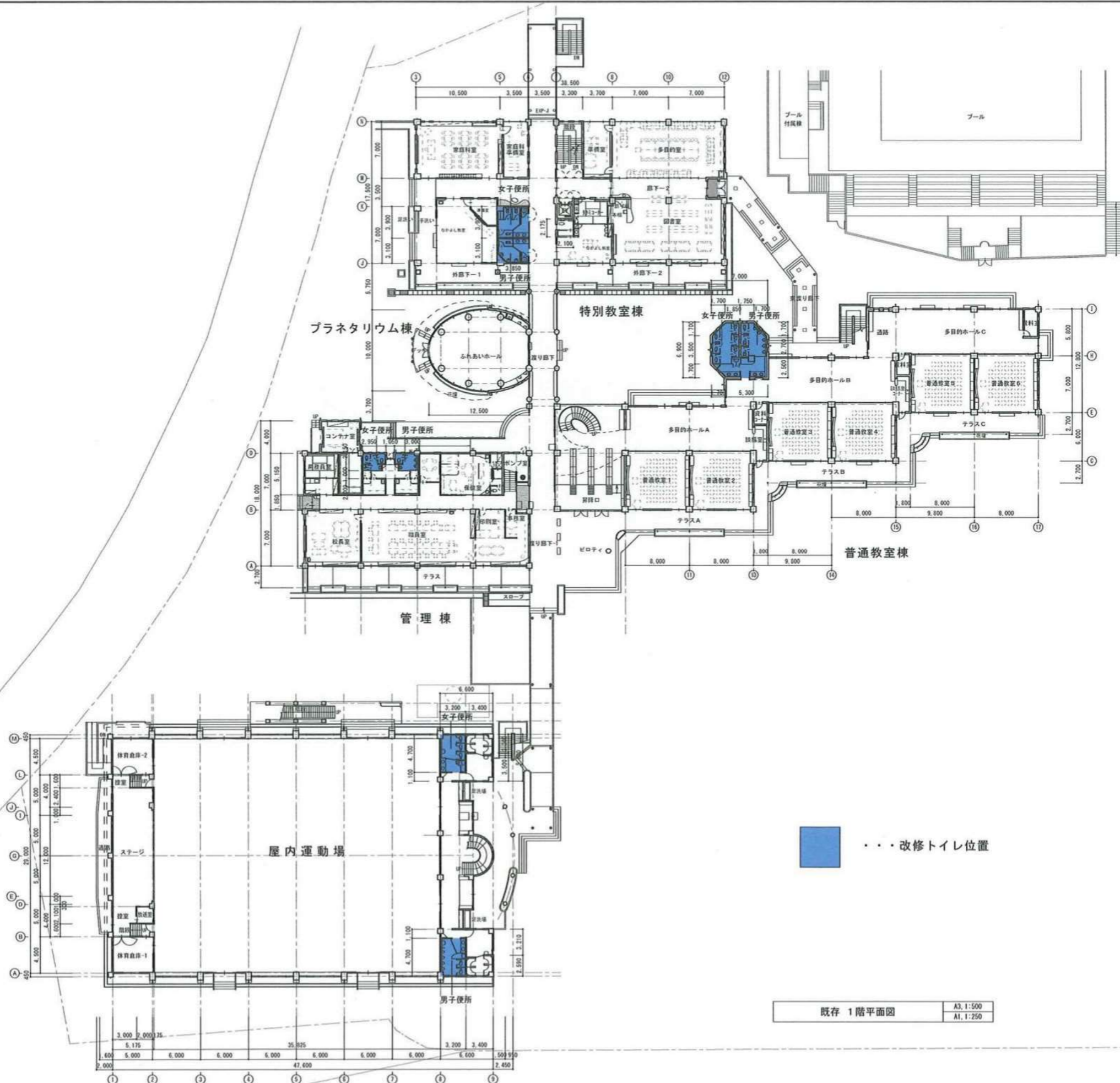
- 図中、厚6.0けい酸カルシウム板は、不燃(NM-9256)とする。
- 図中、厚3.0不燃メラミン化粧板は、不燃(NM-2183)とする。
- 図中、厚9.5化粧石膏ボードは、不燃(NM-0120)とする。
- 図中、厚12.5強化石膏ボードは、不燃(NM-0615)とする。
- 図中、厚9.0ロックウール吸音板は、不燃(NM-9256)とする。
- 図中、ビニルクロス貼は、不燃(不燃下地、NM-9090)とする。
- 特記を限り、天井断熱材はビーズと、下がり天井断熱材はアルミ製使用とする。

- 塗装等略号
- EP→ 塗料も含成樹脂エマルジョンペイント塗り
- EP-G→ 艶あり合成樹脂エマルジョンペイント塗り
- GL→ タリアラック塗り
- UG→ ウレタン樹脂ウニス塗り
- OG→ オイルステイン塗り

● 特記事項

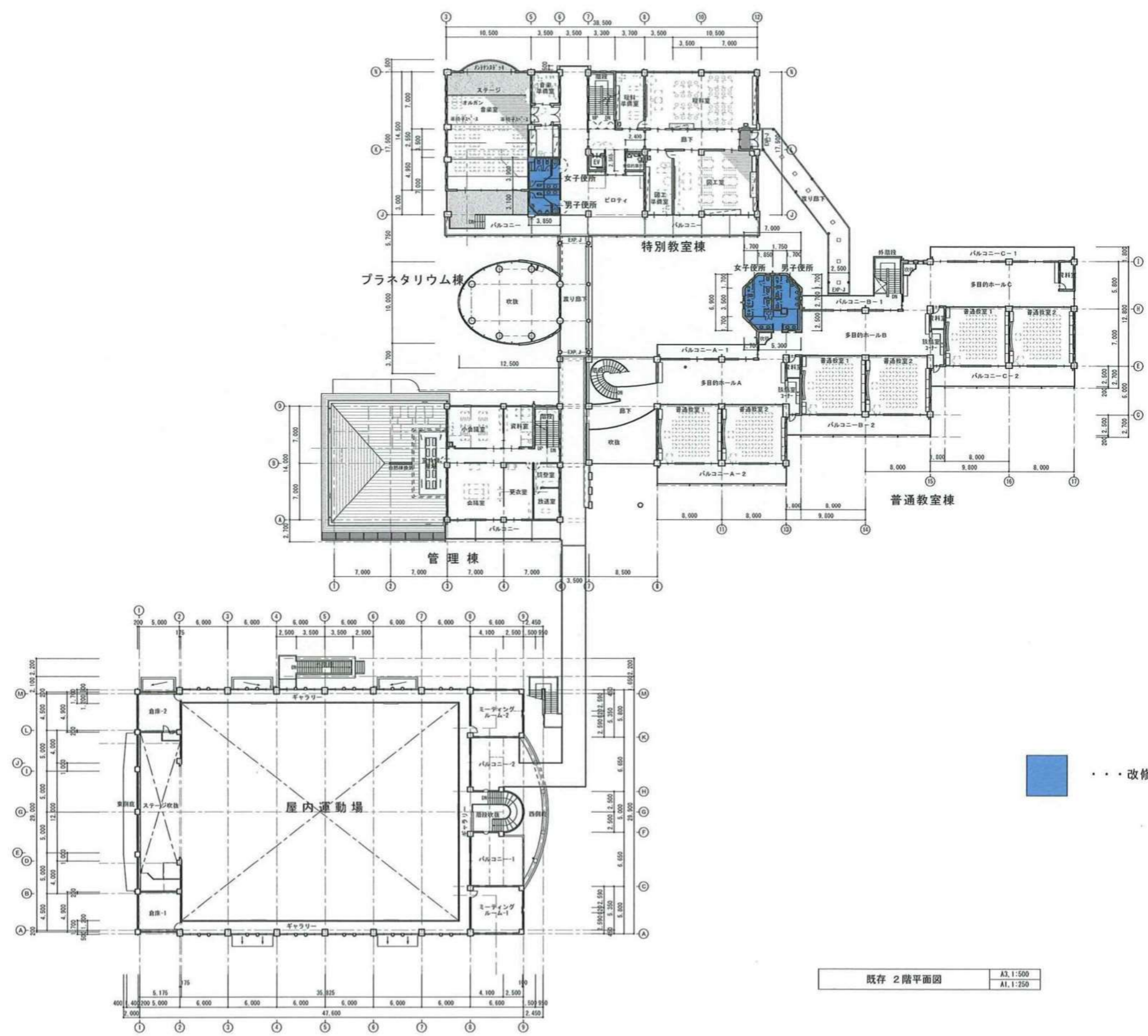
- ・内装の仕上りに用いる建築材料は、全てF☆☆☆☆を使用する。
- ・法37条の指定建築材料は、全て日本工業規格又は日本森林規格に適合したものを使用する。
- ・配管設備は、建築基準法施行令第129条の2の5に基づき施工する。
- ガス事業法第40条の4に基づき施工する。
- ・水道法施行令第5条に基づき施工する。
- ・下水道法第10条第1項及び第3項に基づき施工する。
- ・電気設備については、電気事業法により施工する。
- 選路幅員一帯、敷地の高低差、方位等について現場調査済みです。

※図中耐火番号・不燃番号・準不燃番号は、参考とする。



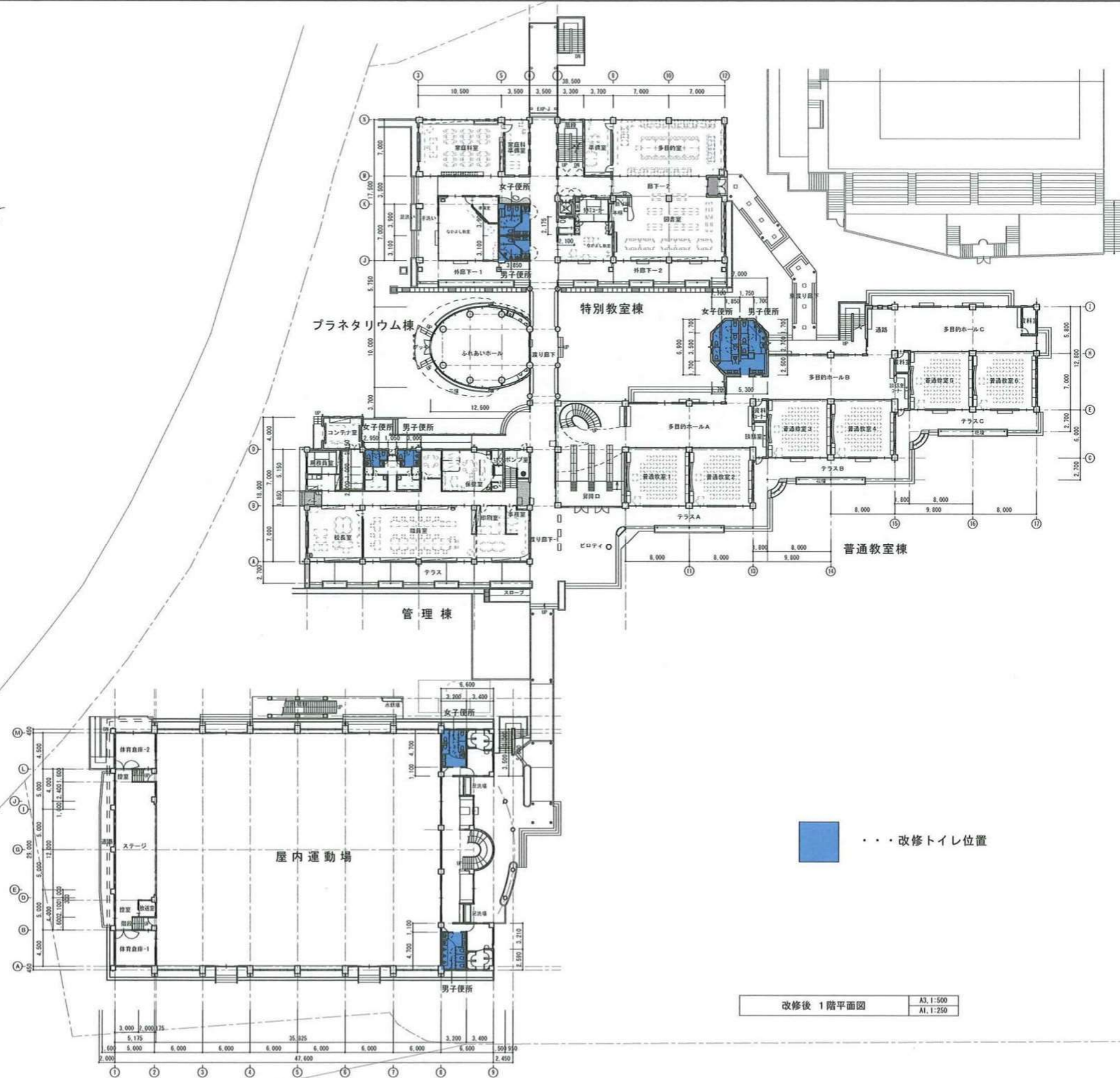
■■■■改修トイレ位置

既存 1階平面図 A3, 1:500
A1, 1:250



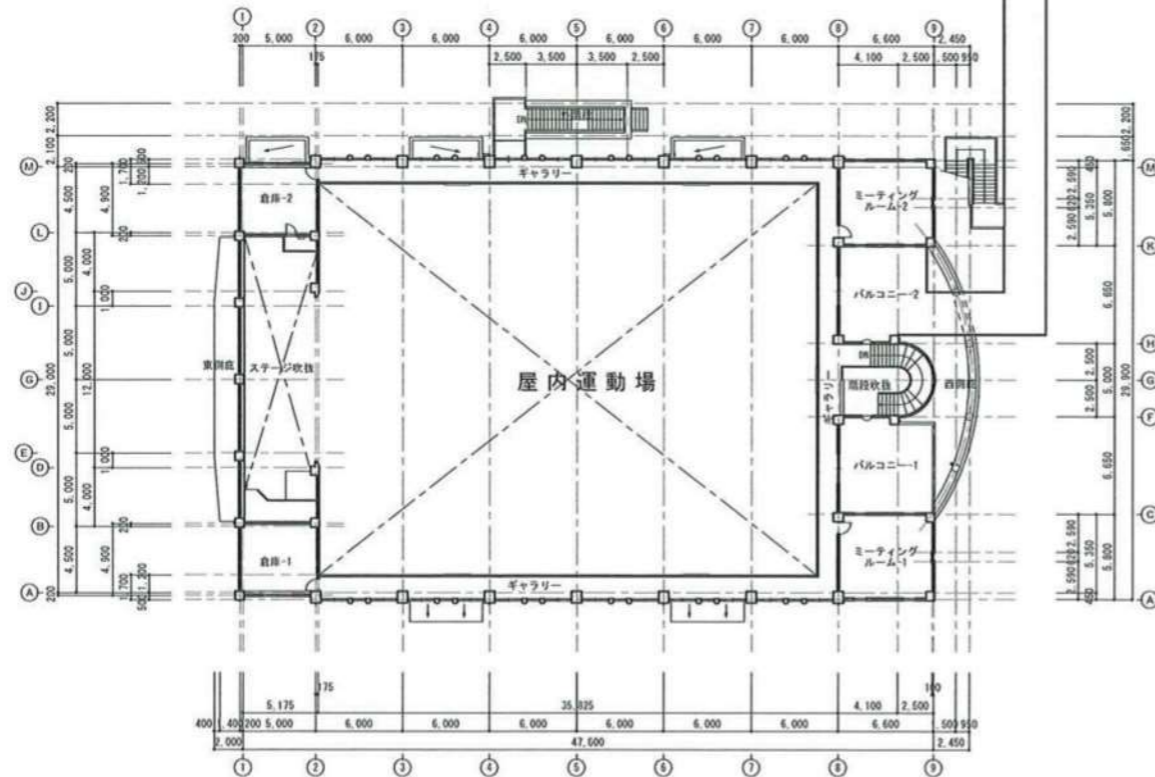
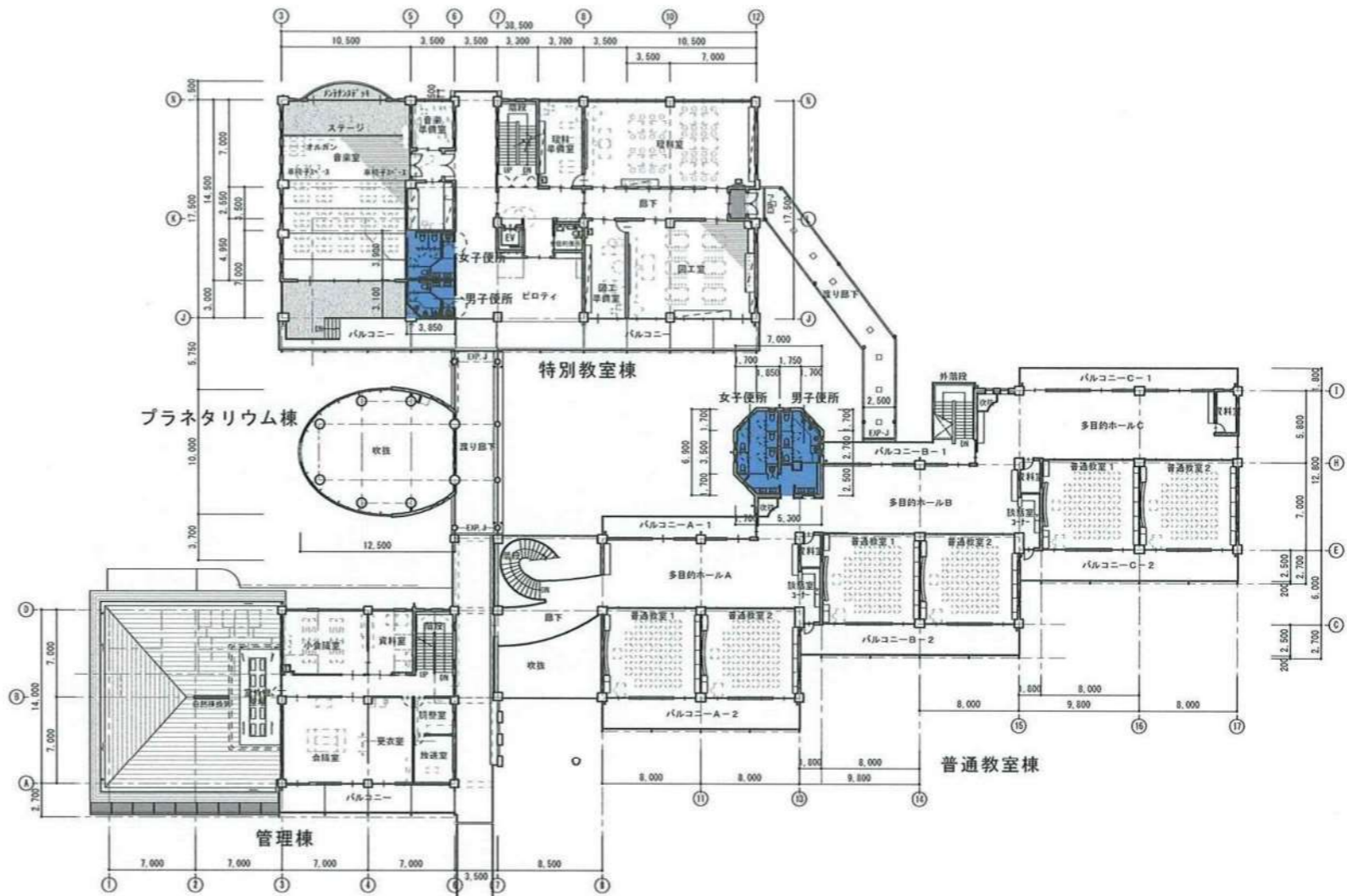
■■■■改修トイレ位置

既存 2階平面図 A3, 1:500
A1, 1:250



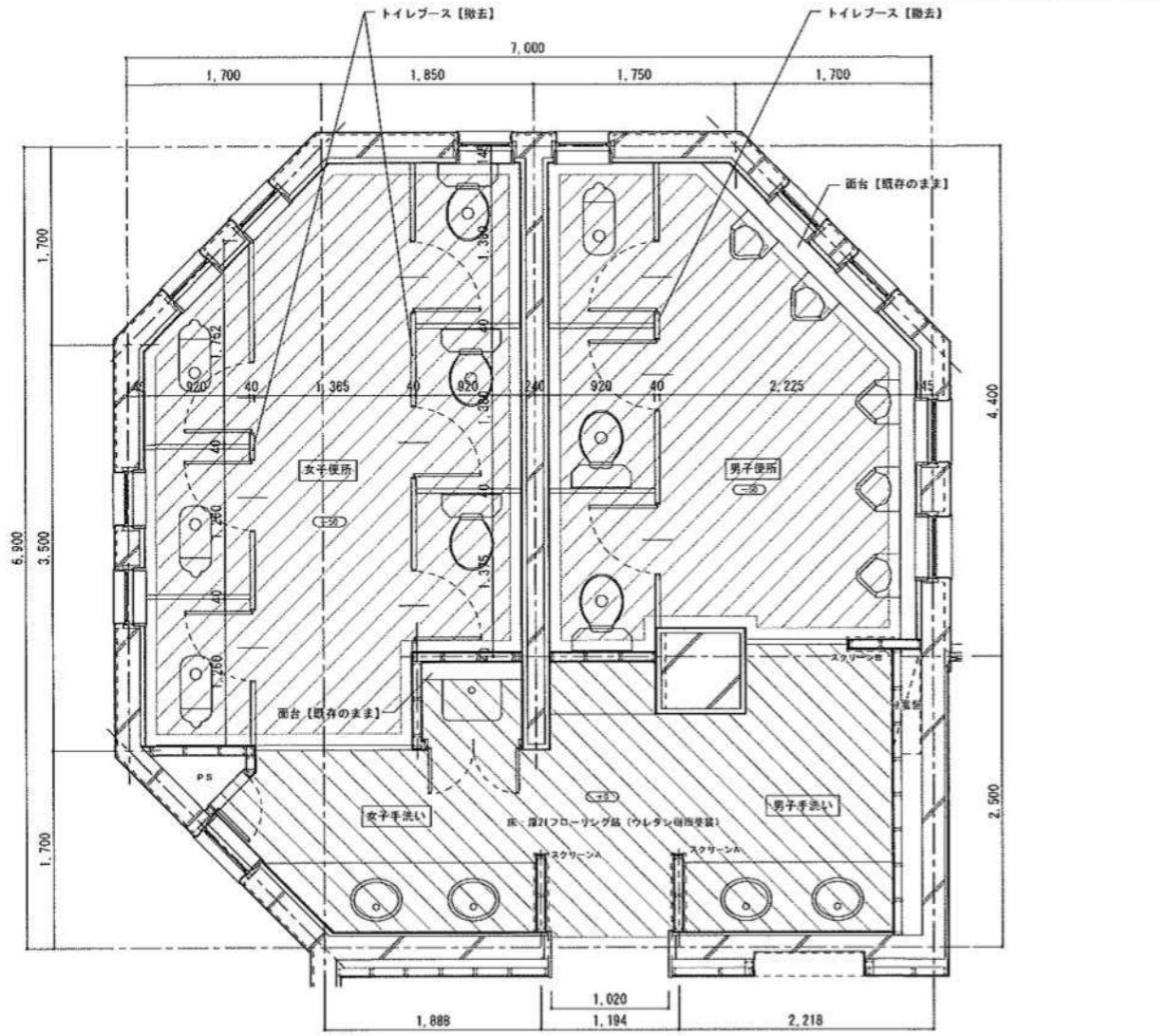
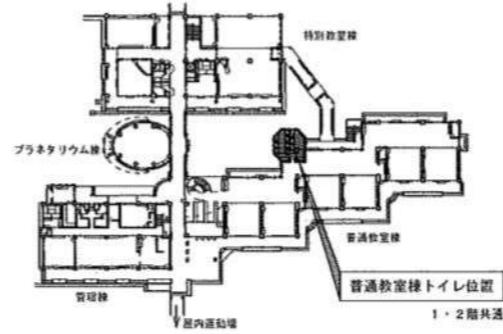
■■■■ 改修トイレ位置

改修後 1階平面図 A3, 1:500
A1, 1:250



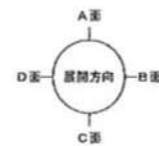
■■■■改修トイレ位置

改修後 2階平面図 A3, 1:500
A1, 1:250

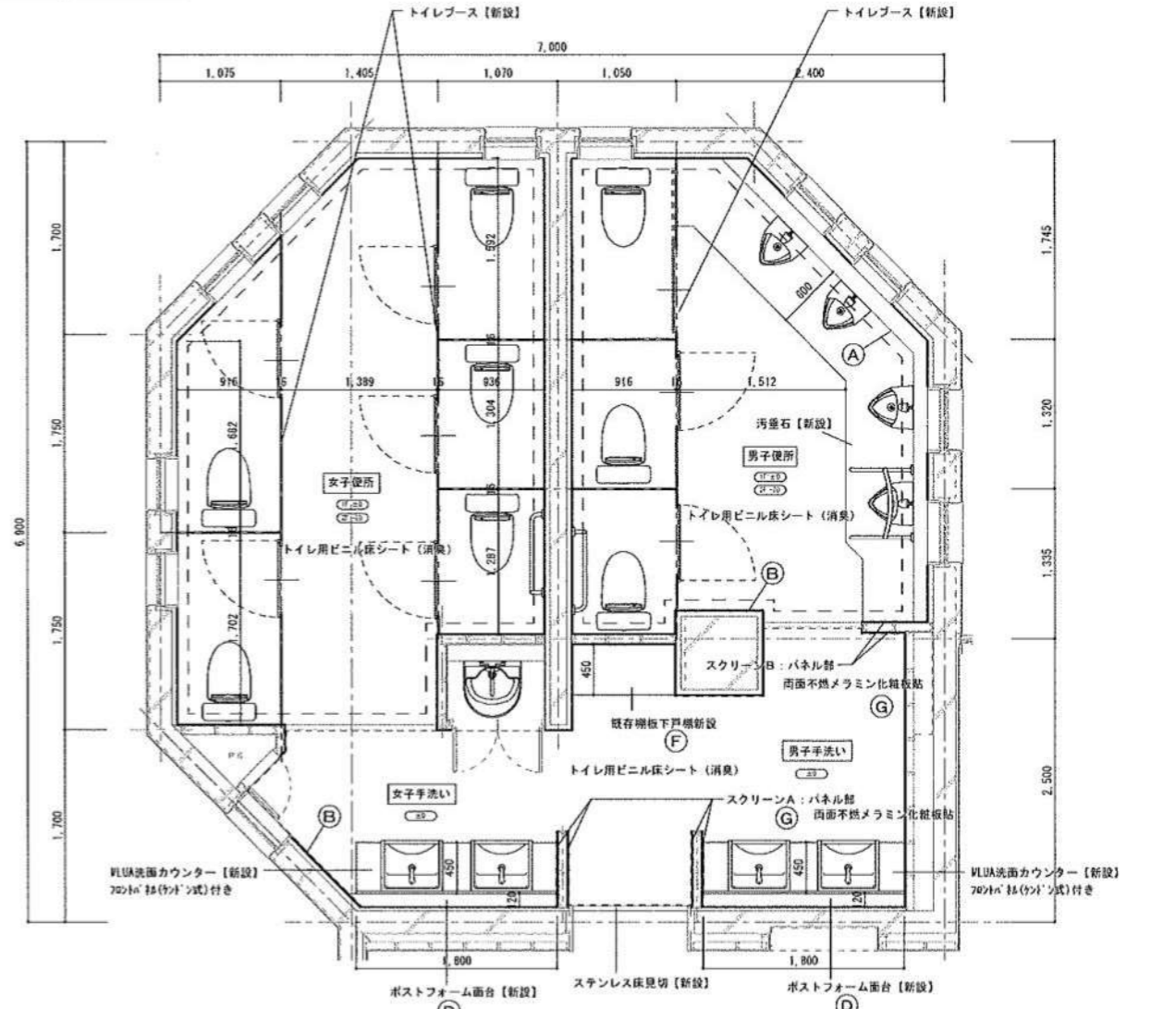


: 1階土間コンクリート撤去範囲 (床シートは立上り含め全面撤去)
 ※2階は設備改修に必要な最小の開口とする
 : 手洗い床フローリング (床組み具) 撤去範囲

- ※1階改修範囲内土間コンクリートは全て撤去する。
- ※1階土間コン配筋は重ね接合にて再配筋出来るように、周囲を残して切筋する。
- ※1階土間コン下の防湿層、断熱材、砂敷、砂利敷も撤去する。
- ※手洗い床はフローリングから床組みまで撤去(1階東石・東は残置)する。
- ※2階床スラブは設備改修工に必要な範囲で開口する。
- ※2階スラブ配筋は配管に支障のある場合を除き切筋しないこと。
- ※改修範囲天井はケイ酸カルシウム板、野縁をすべて撤去する。
- ※電気・衛生設備撤去については設備図による。



既存平面詳細図 A3, 1:60
 A1, 1:30
 1・2階共通



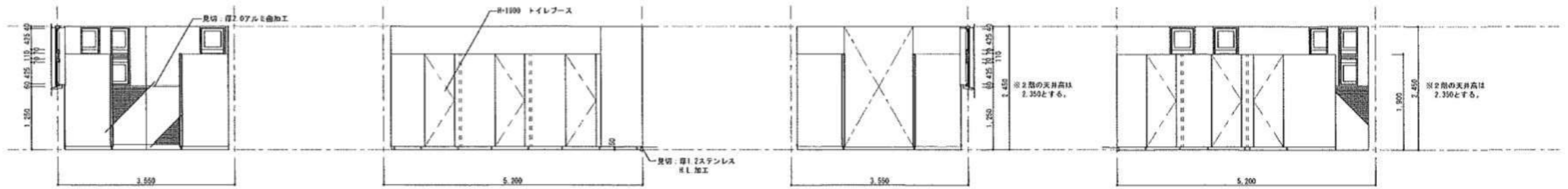
: 1階便所土間コンクリート新設範囲 (床シートは立上り含め全面新設)
 ※2階便所は既存開口部コンクリート嵩ぎの上 厚30モルタル塗り
 : 床組み復旧範囲 (厚24構造用合板貼)

- ※1階便所改修範囲内土間コンクリートを再打設復旧する。床高を手洗いに合わせる。
- ※1階便所土間コン配筋は周囲の既存配筋に重ね接合にて再配筋(同径・同ピッチ)する。
- ※1階便所土間コン下の防湿層、断熱材、砂敷、砂利敷を復旧する。
- ※1階・2階手洗い床は床組みを復旧し、厚24構造用合板の上厚2.0トイレ用ビニル床シート貼(消臭)とする。
- ※2階床スラブの既存開口部はコンクリートで埋め戻すこと。
- ※2階便所床は既存床シート撤去後厚30モルタル塗りとする。
- ※壁不燃メラミン化粧板の出隅、木取合い部は専用のアルミジョイナー処理とする。
- ※改修範囲天井は野縁、天井仕上材を新設する。
- ※電気・衛生設備新設については設備図による。



改修後平面詳細図 A3, 1:60
 A1, 1:30
 1・2階共通

室内仕上表 (既存)	
室名	女子便所
床	下地 コンクリート金コシ挿入 (1階のみ挿入) 上地 厚20mm強化ビニルシート (ノンスリップ) (挿入)
巾木	上地 床材巻上 H 75
壁	下地 既存壁+厚9mmラスボード下地 (既存改修部挿入) 上地 33角モザイクタイル貼 (既存改修部挿入)
天井	下地 既存壁+厚9mmラスボード下地 (既存改修部挿入) 上地 V.P.
天井	上地 厚40mm石膏ボード+厚4mmケイカル板貼V.P. (挿入) ステンレス床見切、アルミ見切
備考	アルミ見切 (以上既存の取手) トイレブース (挿入) ※投機機材については投機機材による



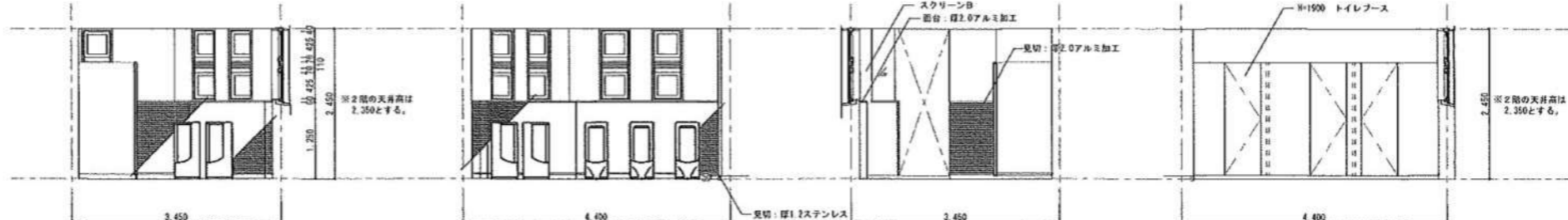
女子便所 A

B

C

D

室内仕上表 (既存)	
室名	男子便所
床	下地 コンクリート金コシ挿入 (1階のみ挿入) 上地 厚20mm強化ビニルシート (ノンスリップ) (挿入)
巾木	上地 床材巻上 H 75
壁	下地 既存壁+厚9mmラスボード下地 (既存改修部挿入) 上地 33角モザイクタイル貼 (既存改修部挿入)
天井	下地 既存壁+厚9mmラスボード下地 (既存改修部挿入) 上地 V.P.
天井	上地 厚40mm石膏ボード+厚4mmケイカル板貼V.P. (挿入) ステンレス床見切、アルミ見切
備考	アルミ見切 (以上既存の取手) トイレブース (挿入) ※投機機材については投機機材による



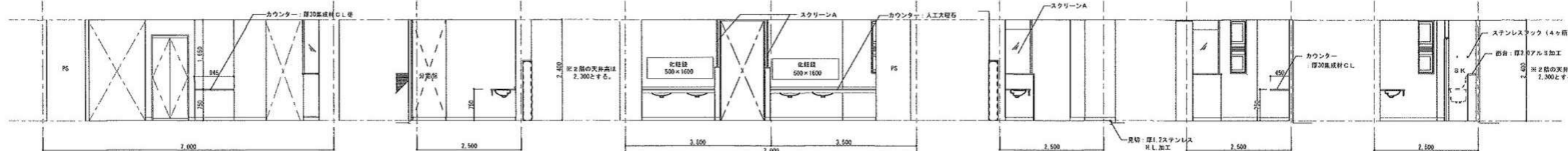
男子便所 A

B

C

D

室内仕上表 (既存)	
室名	女子手洗い・男子手洗い
床	下地 厚10mmコンパネ下地 (挿入(床材巻上)) 上地 厚12mm強化ビニルシート (挿入)
巾木	上地 本製巾木のS.C.L. (挿入)
壁	下地 厚40mm石膏ボード下地 (挿入) 上地 厚5mm石膏ボード+厚4mmケイカル板貼V.P. (挿入)
天井	上地 ステンレス (上部改修部下地)・石膏板巻上
備考	ステンレス床見切、アルミ見切 (以上既存の取手) ※投機機材については投機機材による



男子、女子洗面所 A

B

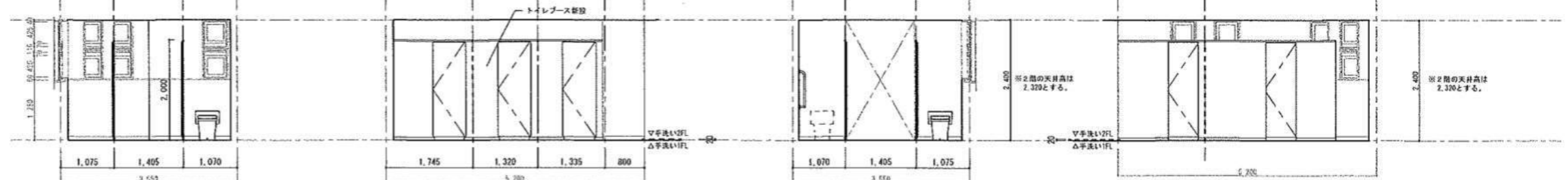
C

D

既存展開図 A3: 1/100 A1: 1/50

室内仕上表 (改修後)	
室名	女子便所
床	下地 コンクリート (モルタル) 金コシ挿入※1 上地 トイレ用ビニルシート (挿入)
巾木	上地 床材巻上 H 75
壁	下地 既存壁+厚9mmラスボード下地 (既存改修部挿入) 上地 厚30mm強化ビニルシート (挿入)
天井	下地 既存壁+厚9mmラスボード下地 (既存改修部挿入) 上地 厚30mm強化ビニルシート (挿入)
天井	上地 厚40mm石膏ボード+厚4mmケイカル板貼V.P. (挿入) ステンレス床見切、アルミ見切
備考	アルミ見切 (以上既存の取手) ※投機機材については投機機材による

※1: 1階は土間コンクリート新設、2階は既存スラブの上厚20mmモルタル塗り



女子便所 A

B

C

D

室内仕上表 (改修後)	
室名	男子便所
床	下地 コンクリート (モルタル) 金コシ挿入※1 上地 トイレ用ビニルシート (挿入)
巾木	上地 床材巻上 H 75
壁	下地 既存壁+厚9mmラスボード下地 (既存改修部挿入) 上地 厚30mm強化ビニルシート (挿入)
天井	下地 既存壁+厚9mmラスボード下地 (既存改修部挿入) 上地 厚30mm強化ビニルシート (挿入)
天井	上地 厚40mm石膏ボード+厚4mmケイカル板貼V.P. (挿入) ステンレス床見切、アルミ見切
備考	アルミ見切 (以上既存の取手) ※投機機材については投機機材による

※1: 1階は土間コンクリート新設、2階は既存スラブの上厚20mmコンクリート打設

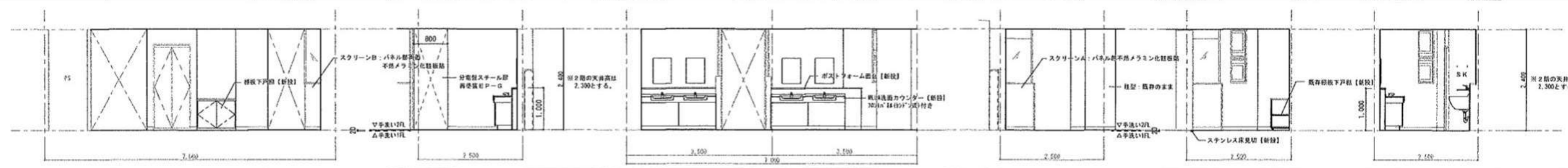


男子便所 A

B

C

D



男子、女子洗面所 A

B

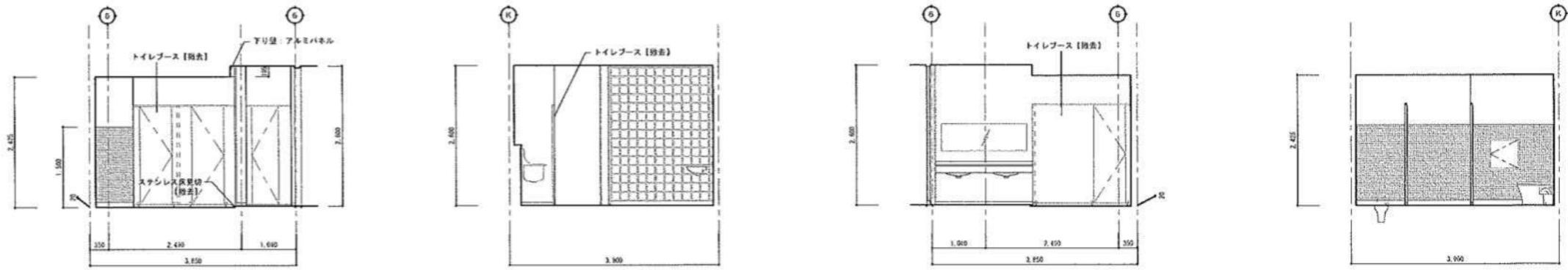
C

D

改修後展開図 A3: 1/100 A1: 1/50

室内仕上表 (既存)	
室名	女子トイレ
床	下地 コンクリート金コ字押え (1階のみ指定) 仕上 厚2.0mm厚ビニルシート貼(ノンスリップ)【指定】
巾木	仕上 床材巻上 H 100
壁	下地 珪藻土+厚9mm石膏ボード下地【配管改修時指定】 仕上 珪藻土+厚9mm石膏ボード下地【配管改修時指定】
天井	仕上 珪藻土+厚9mm石膏ボード下地【配管改修時指定】 V.P
備考	トイレブース、ステンレス床見切【以上指定】 ※設備表については設備図による

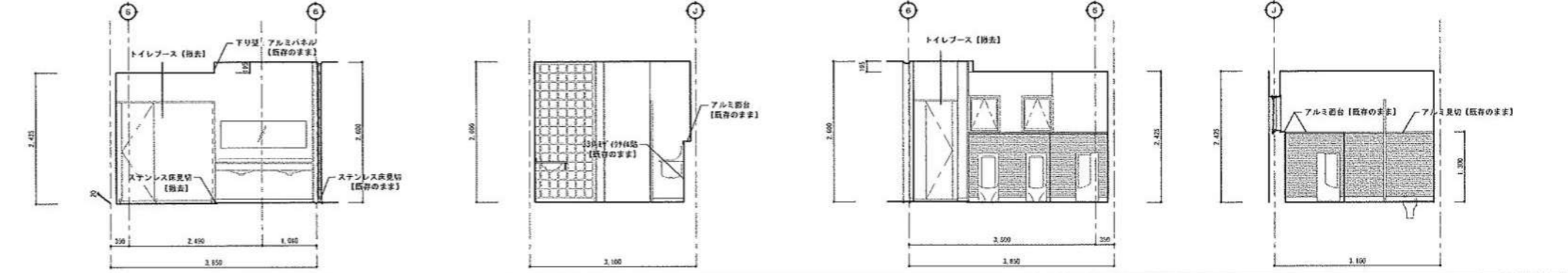
室内仕上表 (既存)	
室名	女子手洗い
床	下地 コンクリート金コ字押え (1階のみ指定) 仕上 ビニル巾木【指定】
巾木	H 60
壁	下地 珪藻土+厚9mm石膏ボード下地【配管改修時指定】 仕上 珪藻土+厚9mm石膏ボード下地【配管改修時指定】
天井	仕上 珪藻土+厚9mm石膏ボード下地【配管改修時指定】 V.P
備考	アルミ扉、アルミ下り壁【以上既存のまま】 ※設備表については設備図による



女子便所・手洗い A B C D

室内仕上表 (既存)	
室名	男子便所
床	下地 コンクリート金コ字押え (1階のみ指定) 仕上 厚2.0mm厚ビニルシート貼(ノンスリップ)【指定】
巾木	仕上 床材巻上【指定】 H 100
壁	下地 珪藻土+厚9mm石膏ボード下地【配管改修時指定】 仕上 珪藻土+厚9mm石膏ボード下地【配管改修時指定】
天井	仕上 珪藻土+厚9mm石膏ボード下地【配管改修時指定】 V.P
備考	アルミ扉、アルミ下り壁【以上既存のまま】 ※設備表については設備図による

室内仕上表 (既存)	
室名	男子手洗い
床	下地 コンクリート金コ字押え (1階のみ指定) 仕上 ビニル巾木【指定】
巾木	H 60
壁	下地 珪藻土+厚9mm石膏ボード下地【配管改修時指定】 仕上 珪藻土+厚9mm石膏ボード下地【配管改修時指定】
天井	仕上 珪藻土+厚9mm石膏ボード下地【配管改修時指定】 V.P
備考	アルミ扉、アルミ下り壁【以上既存のまま】 ※設備表については設備図による



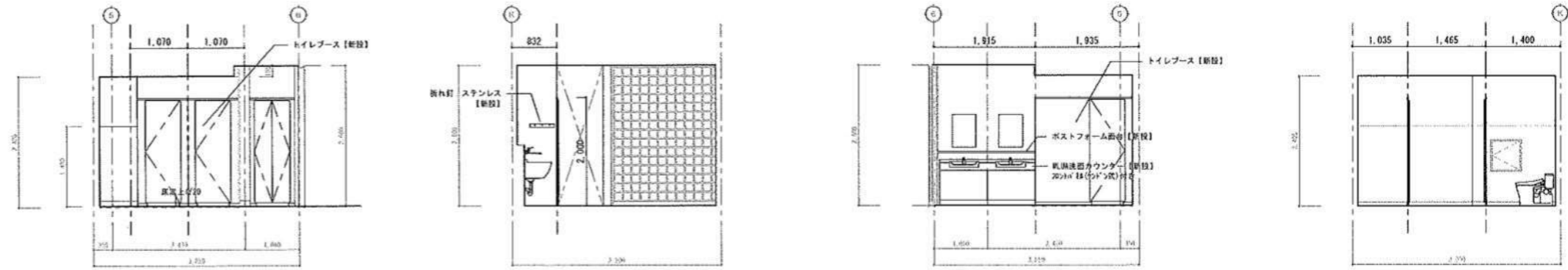
男子便所・手洗い A B C D

既存展開図 A3:1:100 A1:1:50

室内仕上表 (改修後)	
室名	女子便所
床	下地 コンクリート (モルタル) 金コ字押え※1 仕上 トイレ用ビニルシート (清拭)
巾木	仕上 床材巻上 H 75
壁	下地 珪藻土下地塗装 (珪藻土+厚9mm石膏ボード) 仕上 珪藻土+厚9mm石膏ボード下地【配管改修時指定】
天井	仕上 珪藻土+厚9mm石膏ボード下地【配管改修時指定】 E.P-O
備考	トイレブース (新設) ※設備表については設備図による

室内仕上表 (改修後)	
室名	女子手洗い
床	下地 コンクリート (モルタル) 金コ字押え※1 仕上 トイレ用ビニルシート (清拭)
巾木	仕上 床材巻上 H 75
壁	下地 珪藻土下地塗装 (珪藻土+厚9mm石膏ボード) 仕上 珪藻土+厚9mm石膏ボード下地【配管改修時指定】
天井	仕上 珪藻土+厚9mm石膏ボード下地【配管改修時指定】 E.P-O
備考	トイレブース、新設【以上新設】 ※設備表については設備図による

※1: 1階は土間コンクリート新設、2階は既存スラブの上層コンクリート打設



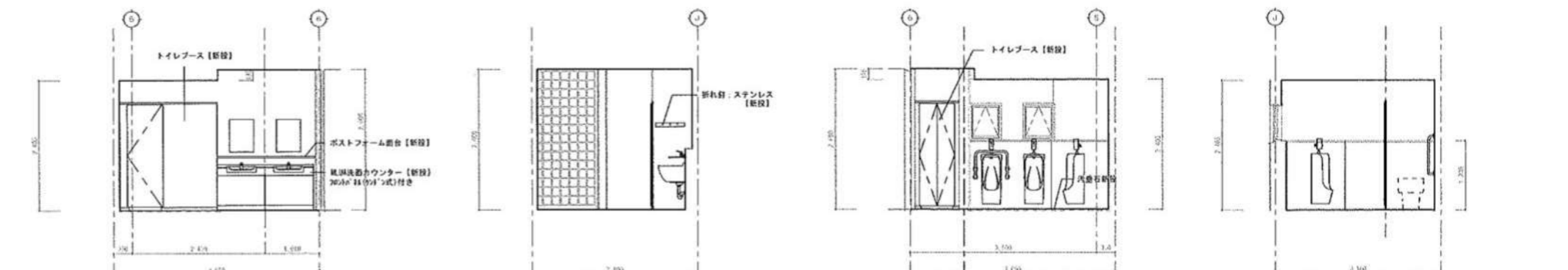
女子便所・手洗い A B C D

改修後展開図 A3:1:100 A1:1:50

室内仕上表 (改修後)	
室名	男子便所
床	下地 コンクリート (モルタル) 金コ字押え※1 仕上 トイレ用ビニルシート (清拭)
巾木	仕上 床材巻上 H 75
壁	下地 珪藻土下地塗装 (珪藻土+厚9mm石膏ボード) 仕上 珪藻土+厚9mm石膏ボード下地【配管改修時指定】
天井	仕上 珪藻土+厚9mm石膏ボード下地【配管改修時指定】 E.P-O
備考	トイレブース、新設【以上新設】 ※設備表については設備図による

室内仕上表 (改修後)	
室名	男子手洗い
床	下地 コンクリート (モルタル) 金コ字押え※1 仕上 トイレ用ビニルシート (清拭)
巾木	仕上 床材巻上 H 75
壁	下地 珪藻土下地塗装 (珪藻土+厚9mm石膏ボード) 仕上 珪藻土+厚9mm石膏ボード下地【配管改修時指定】
天井	仕上 珪藻土+厚9mm石膏ボード下地【配管改修時指定】 E.P-O
備考	トイレブース、新設【以上新設】 ※設備表については設備図による

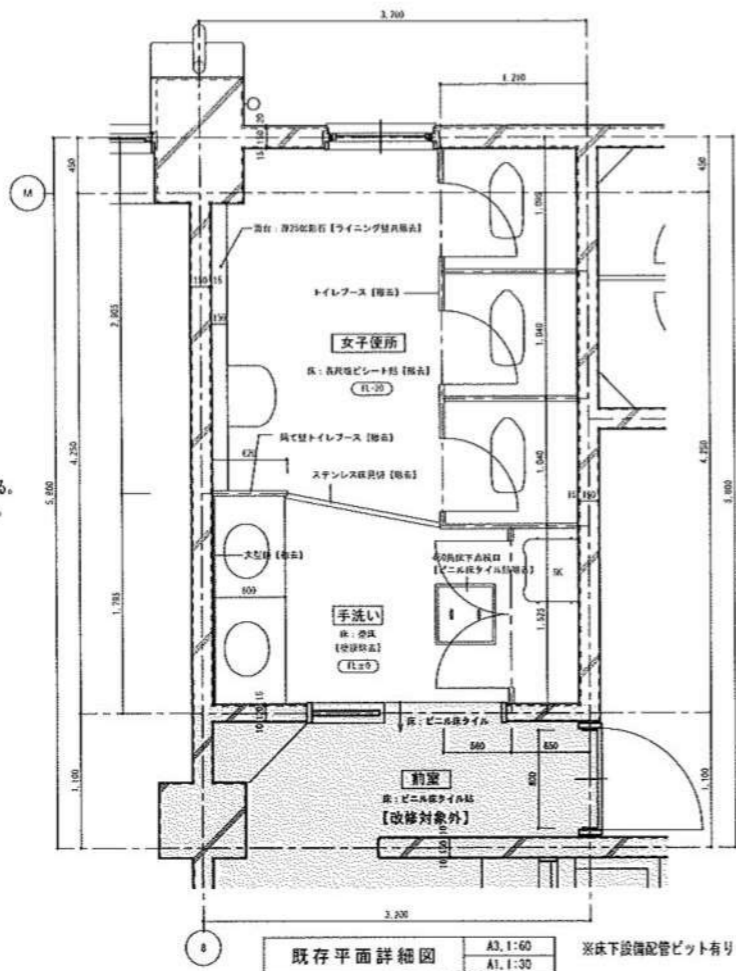
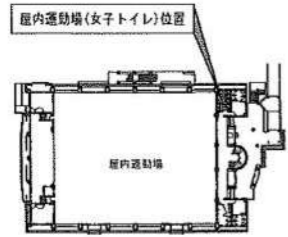
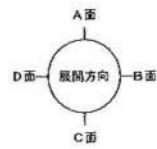
※1: 1階は土間コンクリート新設、2階は既存スラブの上層コンクリート打設



男子便所・手洗い A B C D

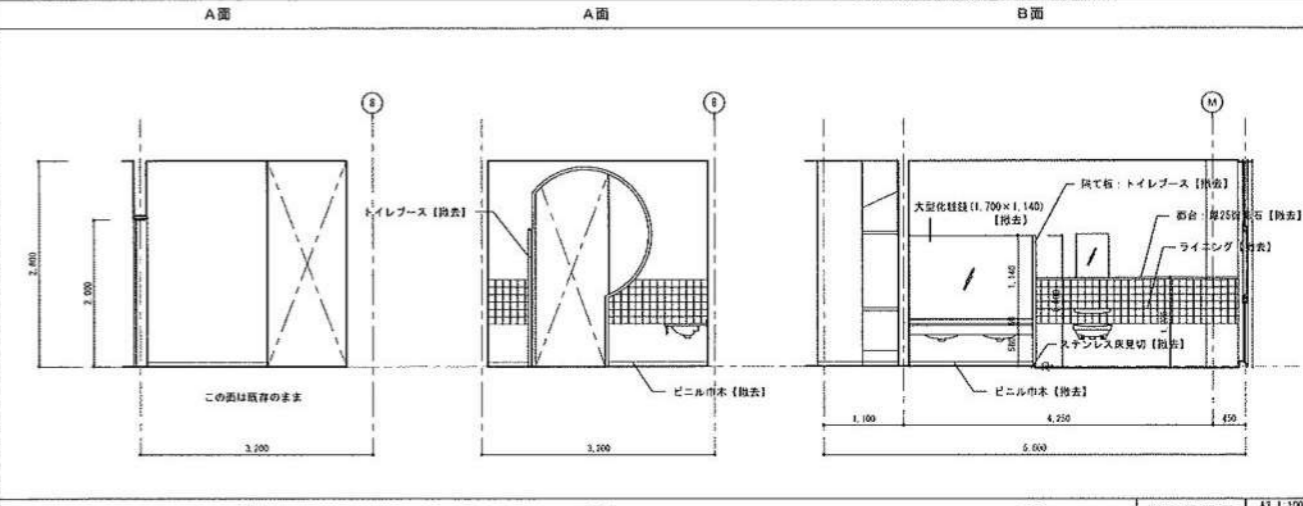
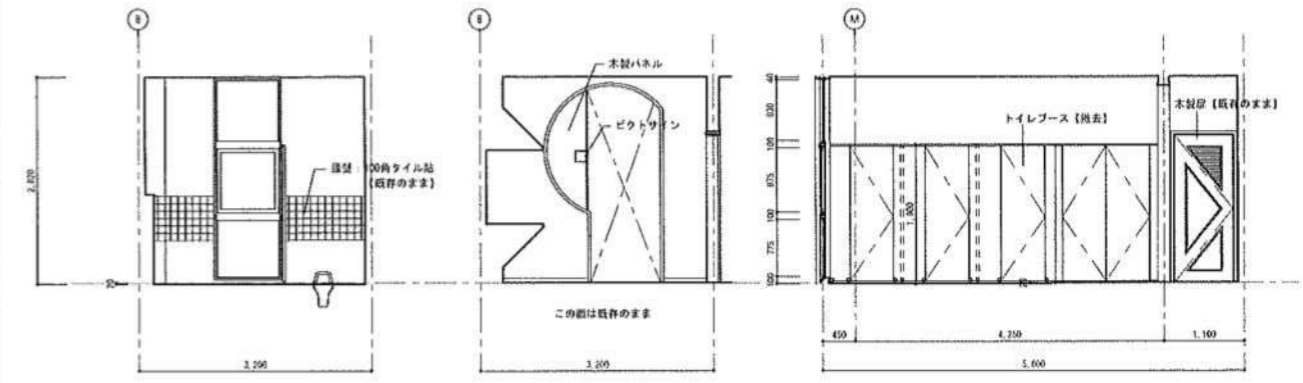
改修後展開図 A3:1:100 A1:1:50

※床スラブは設備改修に必要な部分のみコア抜きにより開口する。
 ※改修範囲内天井は珪酸カルシウム板、野縁をすべて撤去する。
 ※電気・衛生設備撤去については設備図による。



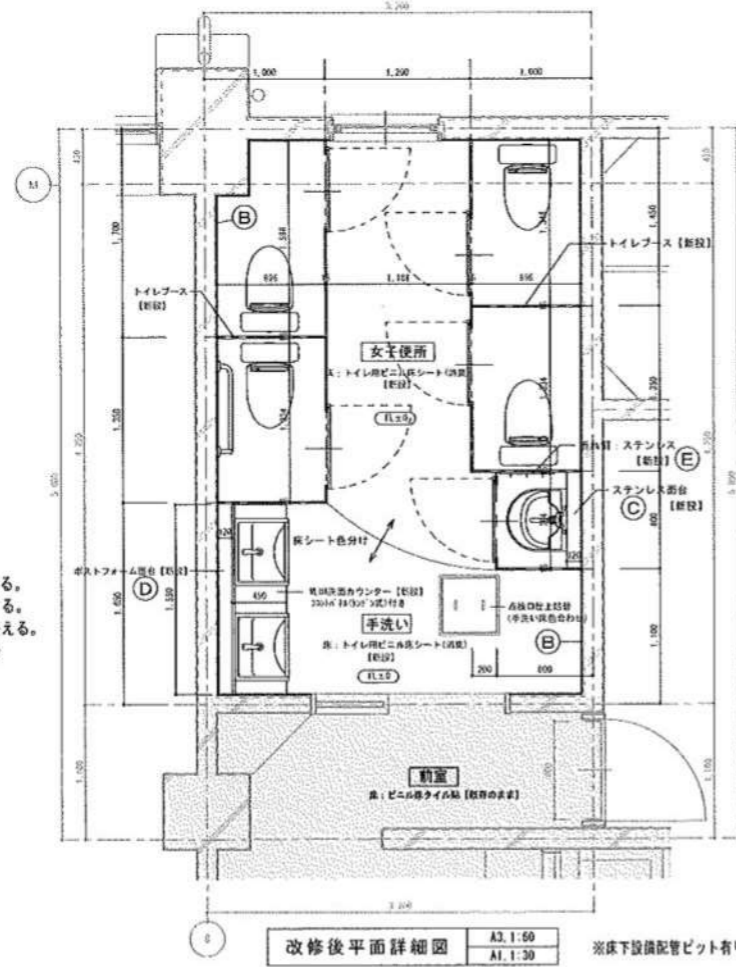
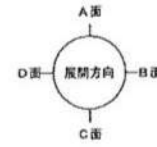
室内仕上表 (既存)	
室名	女子トイレ
床	下地 コンクリート金コテ平 仕上げ 厚さ6mm強化ビニルシート(ノンスリップ)【撤去】
巾木	材種 杉 仕上 杉
壁	下地 コンクリート打直し積層 仕上げ 100角タイル貼【既存のまま】
天井	下地 コンクリート打直し積層 仕上げ V.P
天井	仕上げ 厚さ5mm化粧石膏ボード(特殊野縁具除去) 厚さ5mm化粧石膏ボード(特殊野縁具除去)・トイレベース ステンレス床裏切【仕上げ】 ※設備撤去については設備図による

室内仕上表 (既存)	
室名	女子手洗い
床	下地 コンクリート金コテ平 仕上げ 珪酸カルシウム板(珪酸カルシウム板)【撤去】
巾木	材種 杉 仕上 杉
壁	下地 コンクリート打直し積層 仕上げ 100角タイル貼【既存のまま】
天井	下地 コンクリート打直し積層 仕上げ V.P
天井	仕上げ 厚さ5mm化粧石膏ボード(特殊野縁具除去) 厚さ5mm化粧石膏ボード(特殊野縁具除去)・トイレベース【仕上げ】 ステンレス床裏切【仕上げ】 ※設備撤去については設備図による



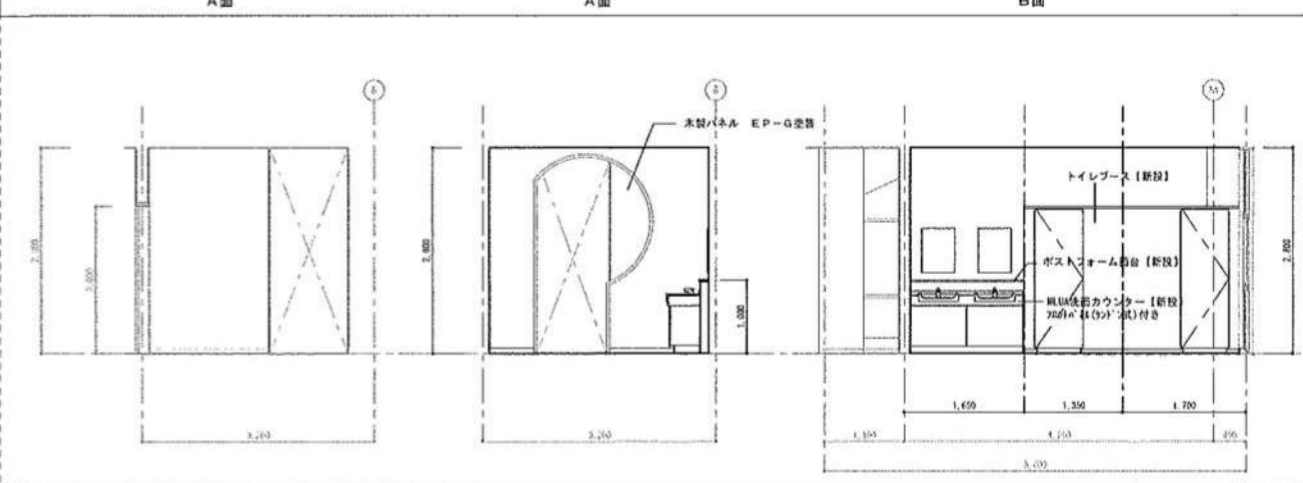
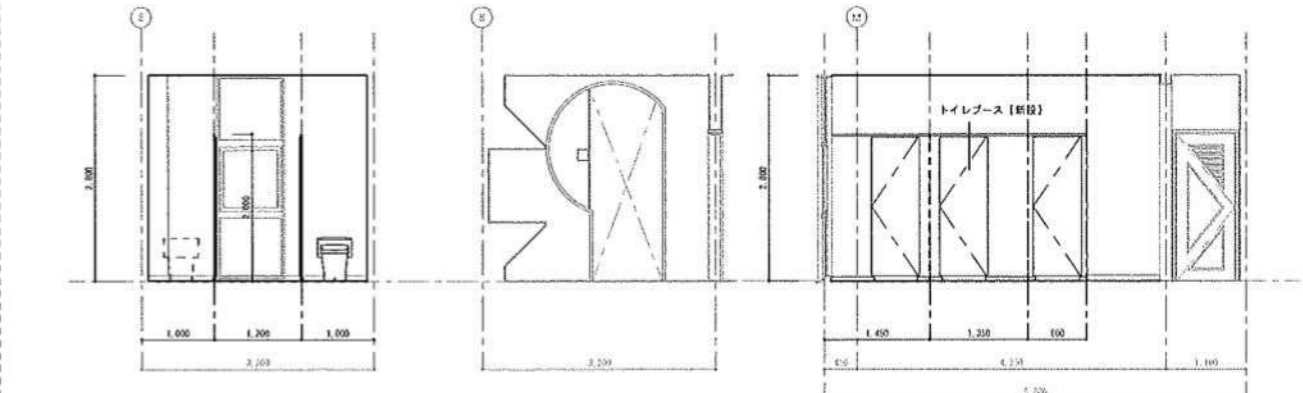
既存展開図 A3, 1:100 A1, 1:50

※既存設備撤去後の床開口部はコンクリート打設復旧する。
 ※便所床高は手洗いに合わせる。厚20mmタイル張りとする。
 ※ピット点検口仕上は手洗い新設床シート同材で貼り替える。
 ※壁不燃メラミン化粧板の出隅、巾木取合い部は専用のアルミジョイナー処理とする。
 ※改修範囲天井は野縁、天井仕上材を新設する。
 ※電気・衛生設備新設については設備図による。



室内仕上表 (改修後)	
室名	女子トイレ
床	下地 厚さ20mmタイル張り 仕上げ トイレ用ビニル床シート(消臭)【消臭】
巾木	材種 杉 仕上 杉
壁	下地 既存タイル下地(野縁部ケイカル板貼) 仕上げ 厚さ5mmメラミン化粧板積層貼
天井	下地 既存コンクリートV.P塗装下地積層 仕上げ 厚さ5mmメラミン化粧板積層貼
天井	仕上げ 厚さ5mm化粧石膏ボード(特殊野縁具除去) V.P 厚さ5mm化粧石膏ボード(特殊野縁具除去)・トイレベース【仕上げ】 ステンレス床裏切【仕上げ】 ※設備撤去については設備図による

室内仕上表 (改修後)	
室名	女子手洗い
床	下地 コンクリート金コテ平 仕上げ トイレ用ビニル床シート(消臭)【消臭】
巾木	材種 杉 仕上 杉
壁	下地 既存タイル下地積層 仕上げ 厚さ5mmメラミン化粧板積層貼
天井	下地 既存コンクリートV.P塗装下地積層 仕上げ 厚さ5mmメラミン化粧板積層貼
天井	仕上げ 厚さ5mm化粧石膏ボード(特殊野縁具除去) V.P 厚さ5mm化粧石膏ボード(特殊野縁具除去)・トイレベース【仕上げ】 ステンレス床裏切【仕上げ】 ※設備撤去については設備図による



改修後展開図 A3, 1:100 A1, 1:50