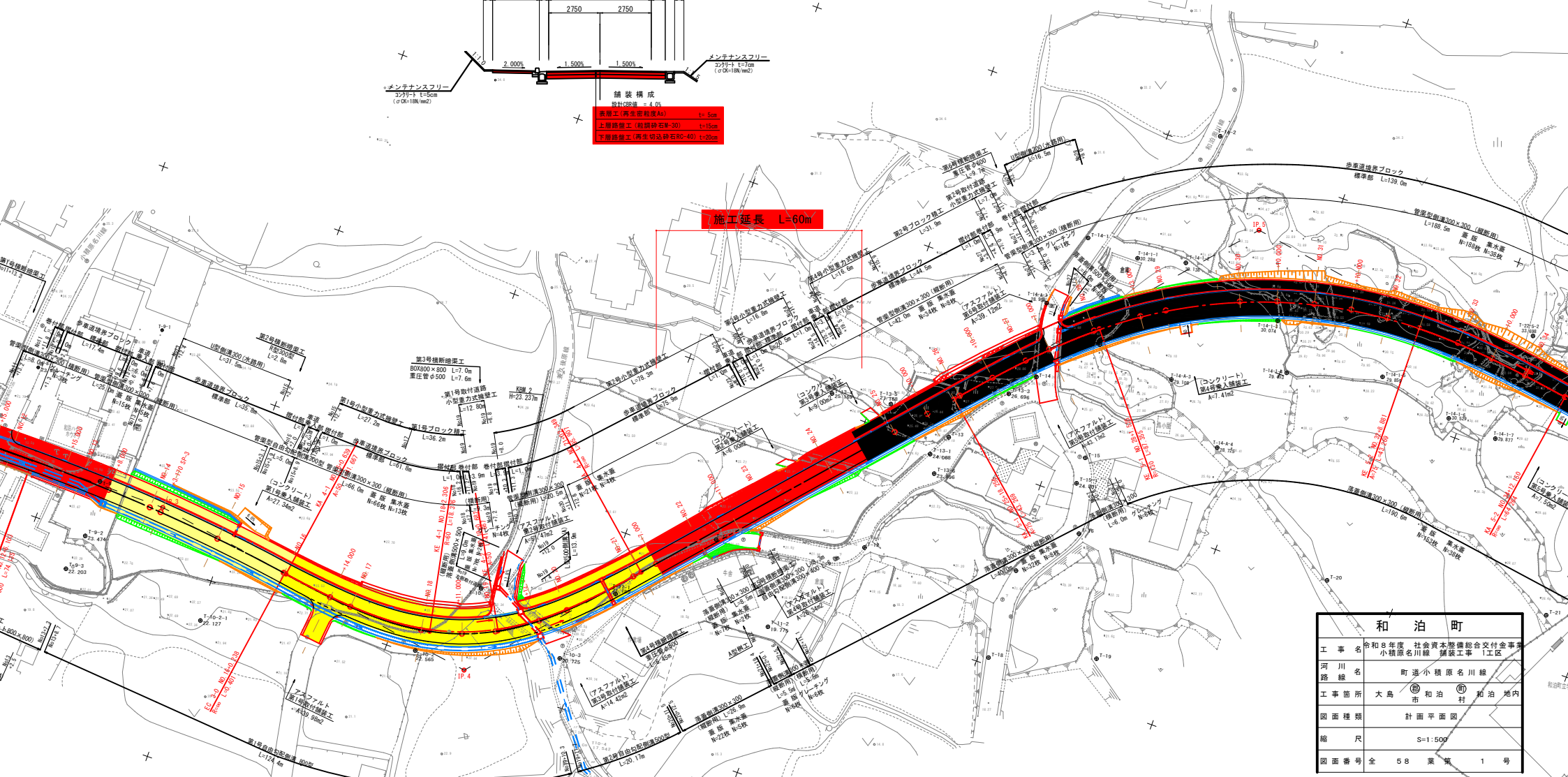
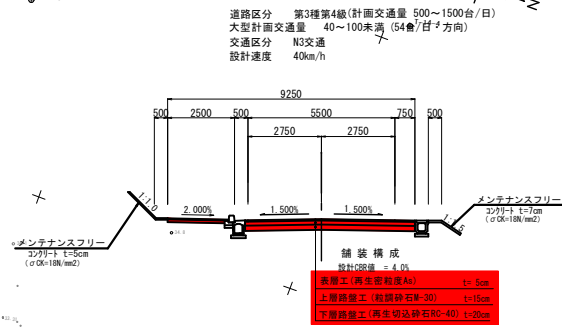


町道小積原名川線 計画平面図 S=1:500

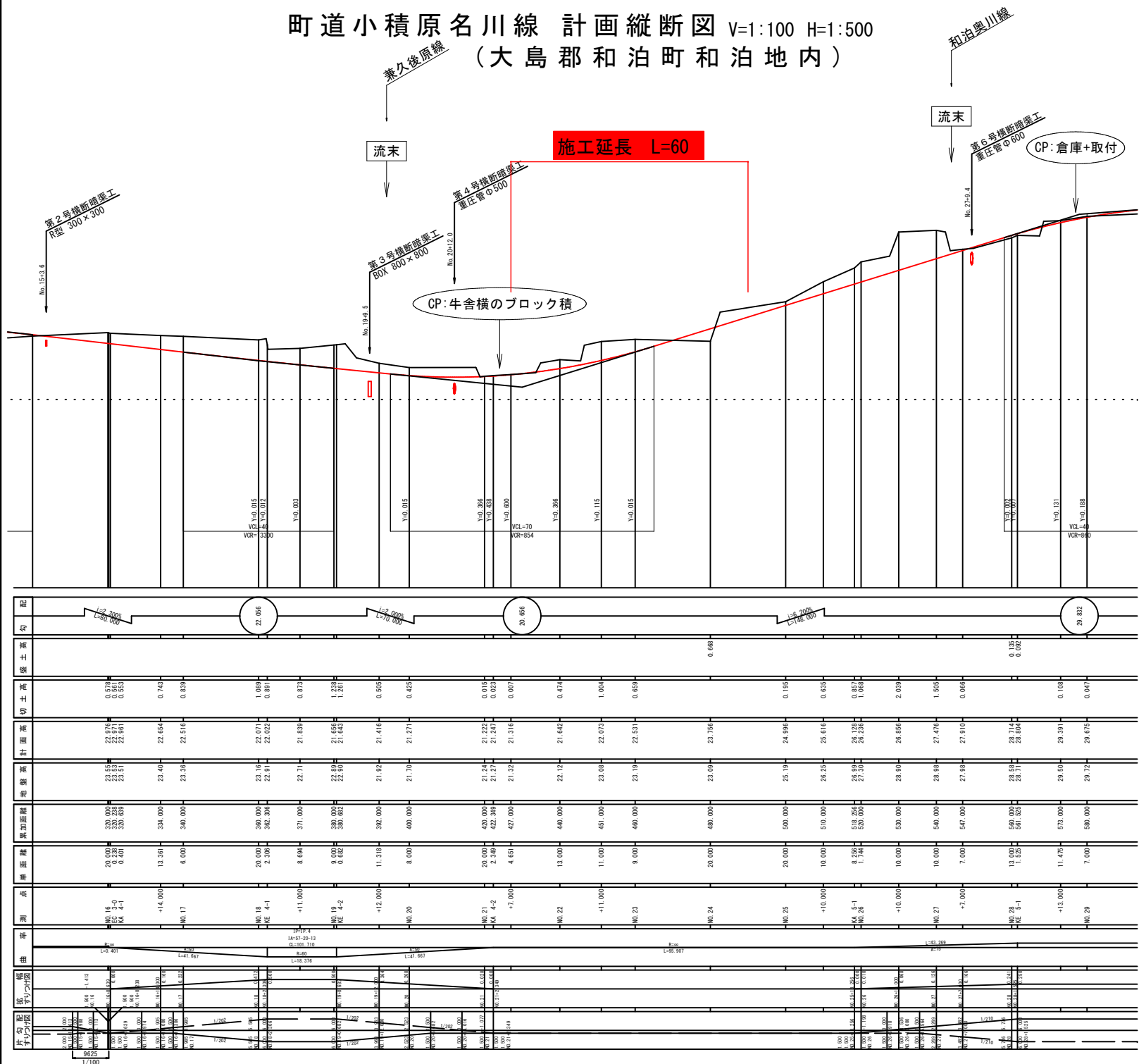
(大島郡和泊町和泊地内)

標準断面図 S=1:100



和泊町	
工事名	令和8年度 社会資本整備総合交付金事業 小積原名川線 舗装工事 1工区
河川名	町道小積原名川線
工事箇所	大島 和泊 和泊地内
図面種類	計画平面図
縮尺	S=1:500
図面番号	全 58 葉 第 1 号

町道小積原名川線 計画縦断図 V=1:100 H=1:500 (大島郡和泊町和泊地内)



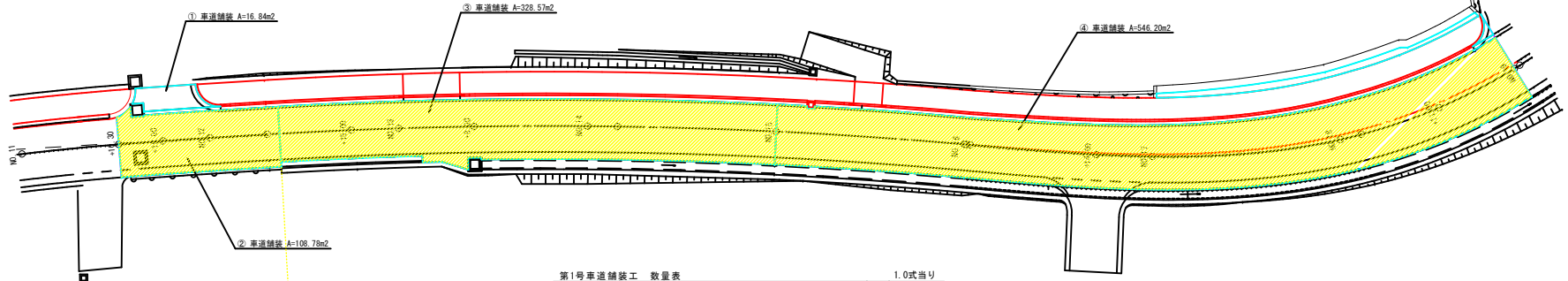
配	L=3.000 L=80.000		2.056		L=3.000 L=70.000		20.656		L=3.000 L=148.000		26.822	
蓋	0.578 0.581 0.553		0.743 0.839		0.015 0.012		0.505 0.425		0.668		0.121 0.092	
切	23.634 22.971 22.961		22.654 22.516		22.071 22.022		21.839 21.654 21.643		21.222 21.247 21.316		21.642 22.073 22.531	
土	23.51 23.51 23.51		23.46 23.39		23.16 22.91		22.71 22.81 22.96		23.09 23.19		25.19 26.26	
面	23.634 22.971 22.961		22.654 22.516		22.071 22.022		21.839 21.654 21.643		21.222 21.247 21.316		21.642 22.073 22.531	
高	23.51 23.51 23.51		23.46 23.39		23.16 22.91		22.71 22.81 22.96		23.09 23.19		25.19 26.26	
程	328.000 328.238 328.633		324.000 340.000		380.000 382.308		371.000 380.000 388.632		480.000 480.000		500.000 510.000	
加	20.000 0.238 0.401		13.351 6.000		20.000 2.358		8.644 9.000 0.832		13.000 8.000		10.000 8.565 1.744	
距	20.000 0.238 0.401		13.351 6.000		20.000 2.358		8.644 9.000 0.832		13.000 8.000		10.000 8.565 1.744	
程	20.000 0.238 0.401		13.351 6.000		20.000 2.358		8.644 9.000 0.832		13.000 8.000		10.000 8.565 1.744	
点	NO.16 EC 3-0 KA 4-1		NO.17		NO.18 AE 4-1		NO.19 AE 4-2		NO.20		NO.21 KA 4-2 NO.22	
率	L=0.801		L=2.467		L=1.378		L=4.916		L=1.967		L=3.729	
曲	R=111.111 R=111.111 R=111.111		R=111.111 R=111.111		R=111.111 R=111.111		R=111.111 R=111.111		R=111.111 R=111.111		R=111.111 R=111.111	
半	1.000 1.000 1.000		1.000 1.000		1.000 1.000		1.000 1.000		1.000 1.000		1.000 1.000	
徑	1.000 1.000 1.000		1.000 1.000		1.000 1.000		1.000 1.000		1.000 1.000		1.000 1.000	

和泊町	
工事名	令和8年度 社会資本整備総合交付金事業 小積原名川線 舗装工事 1工区
河川名	町道小積原名川線
工事箇所	大島市 和泊町 和泊地内
図面種類	計画縦断図
縮尺	V=1:100 H=1:500
図面番号	全 58 葉 第 2 号

車道舗装工展開図 (1-2)

第1号車道舗装工 S=1:250

(No. 11+10.30~No. 19)

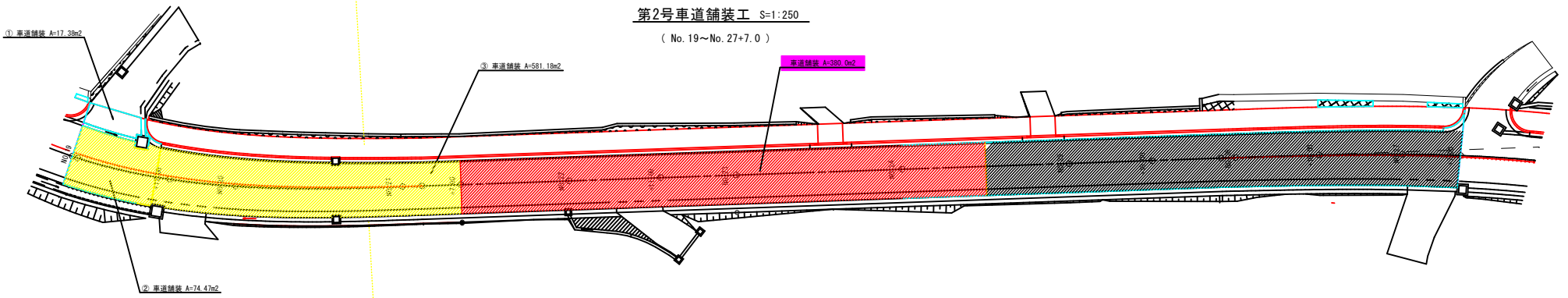


第1号車道舗装工 数量表 1.0式当り

名称	換算	計 算 式	単 位	数 量
舗装面積	5-15-20	16.84+108.78+328.57+546.20	m ²	1000.39

第2号車道舗装工 S=1:250

(No. 19~No. 27+7.0)



第2号車道舗装工 数量表 1.0式当り

名称	換算	計 算 式	単 位	数 量
舗装面積	5-15-20	17.38+74.47+581.18+431.97	m ²	1105.00

舗装構成 S=1:20



表層工(再生密度度A) t=5cm
 中層路盤工(粗顔砕石M-30) t=15cm
 下層路盤工(再生切込砕石RC-40) t=20cm

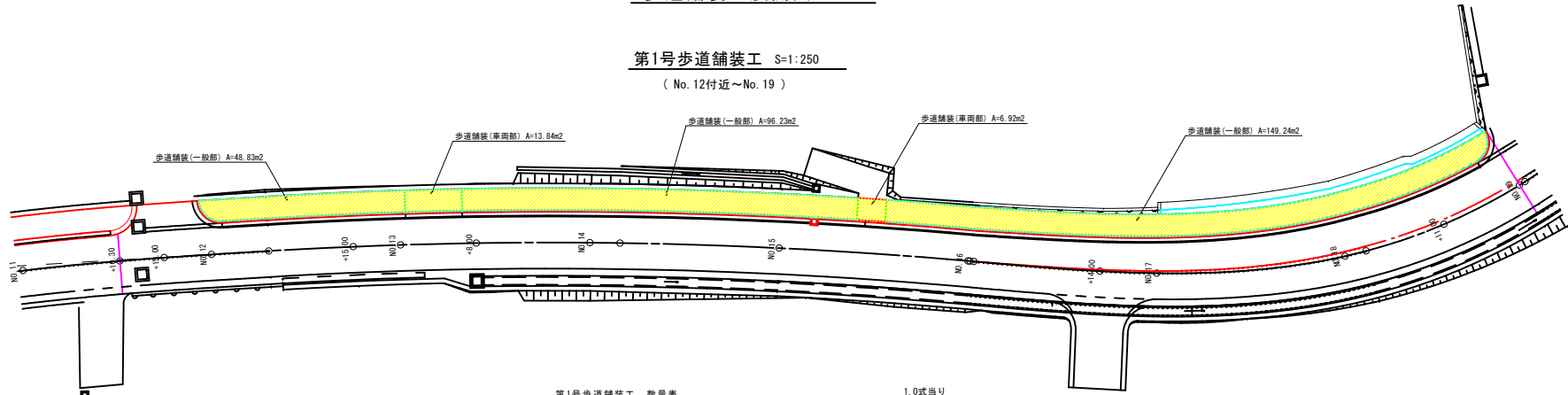
和 泊 町

工 事 名	令和8年度 社会資本整備総合交付金事業 小積原名川線 舗装工事 1工区
河 川 名	小積原名川線
工 事 箇 所	大鳥市 和泊村 和泊地内
図 面 種 類	車道舗装工展開図 (1-2)
縮 尺	S=1:20 S=1:250
図 面 番 号	全 58 葉 第 47 号

歩道舗装工展開図 (1-2)

第1号歩道舗装工 S=1:250

(No. 12付近~No. 19)

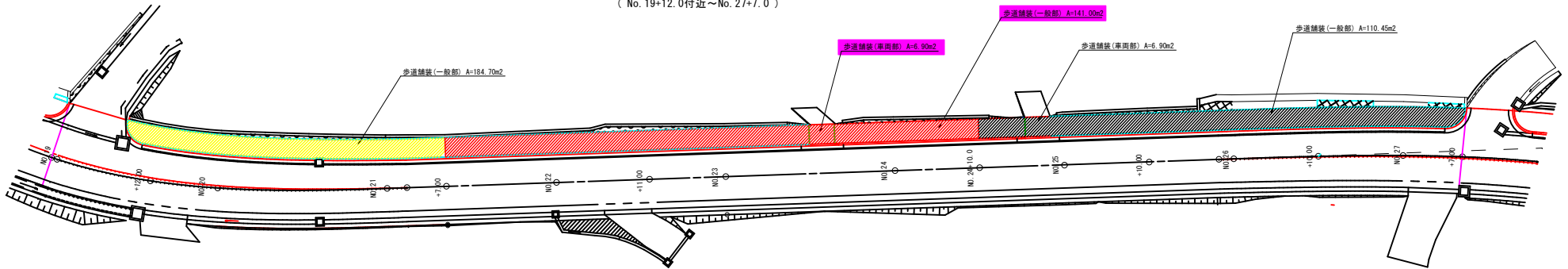


第1号歩道舗装工 数量表 1.0式当り

名称	摘要	計算式	単位	数量
一般部	4-10	48.83+96.23+149.24	m ²	294.30
車面部	5-10-15	13.84+6.92	m ²	20.76

第2号歩道舗装工 S=1:250

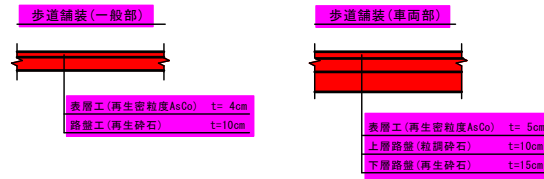
(No. 19+12.0付近~No. 27+7.0)



第2号歩道舗装工 数量表 1.0式当り

名称	摘要	計算式	単位	数量
一般部	4-10	184.70+51.76+111.43	m ²	347.89
車面部	5-10-15	6.90+6.90	m ²	13.80

舗装構成 S=1:20



和 泊 町	
工事名	令和8年度 社会資本整備総合交付金事業 小積原名川線 舗装工事 1工区
河川名	小積原名川線
工事箇所	大鳥市 和泊村 和泊地内
図面種類	歩道舗装工展開図 (1-2)
縮尺	S=1:20 S=1:250
図面番号	全 58 葉 第 49 号