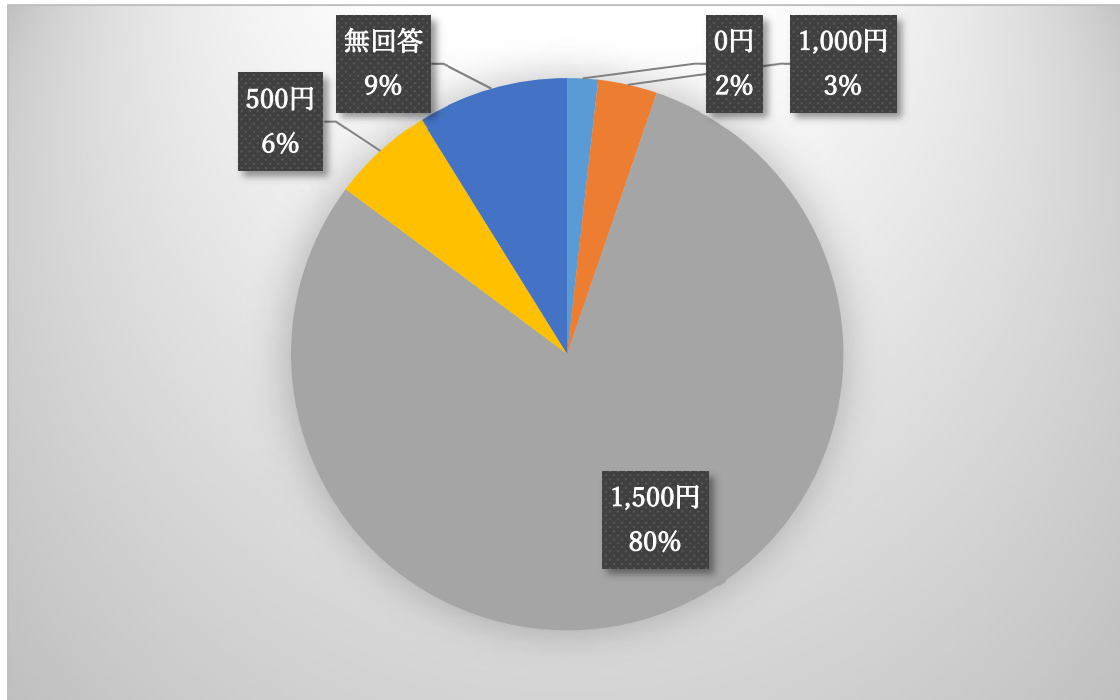


## 有線テレビの今後の在り方に関するアンケート調査結果について

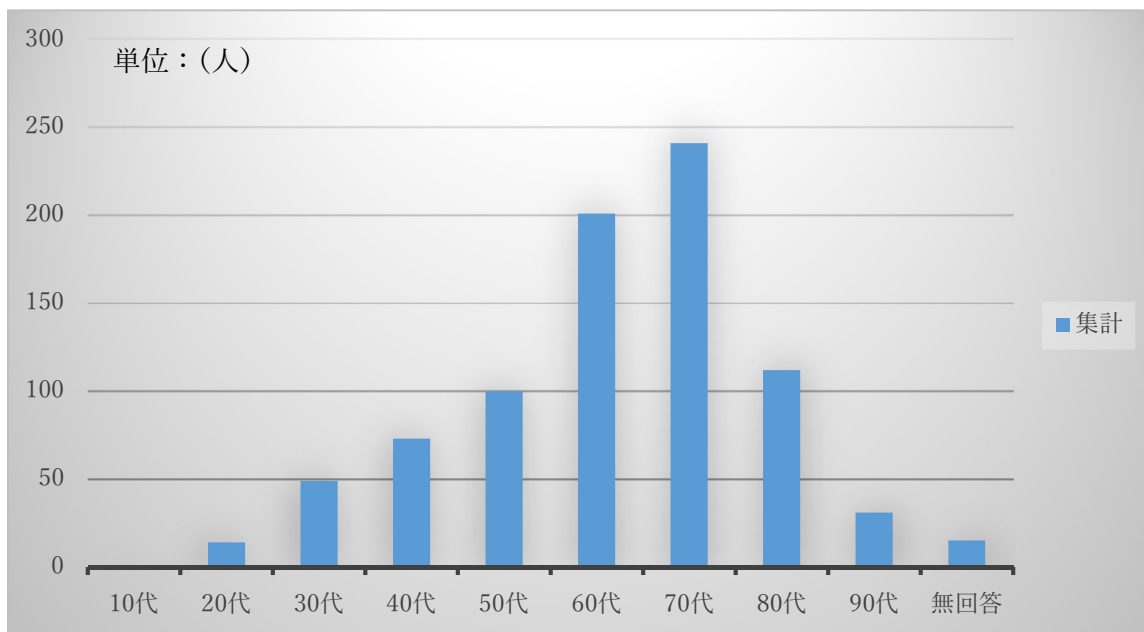
回答者総数：839

問1 今回アンケートにお答え頂く契約者の氏名・現在の有線テレビ支払料金・及び年代を教えてください。

【支払い料金について】

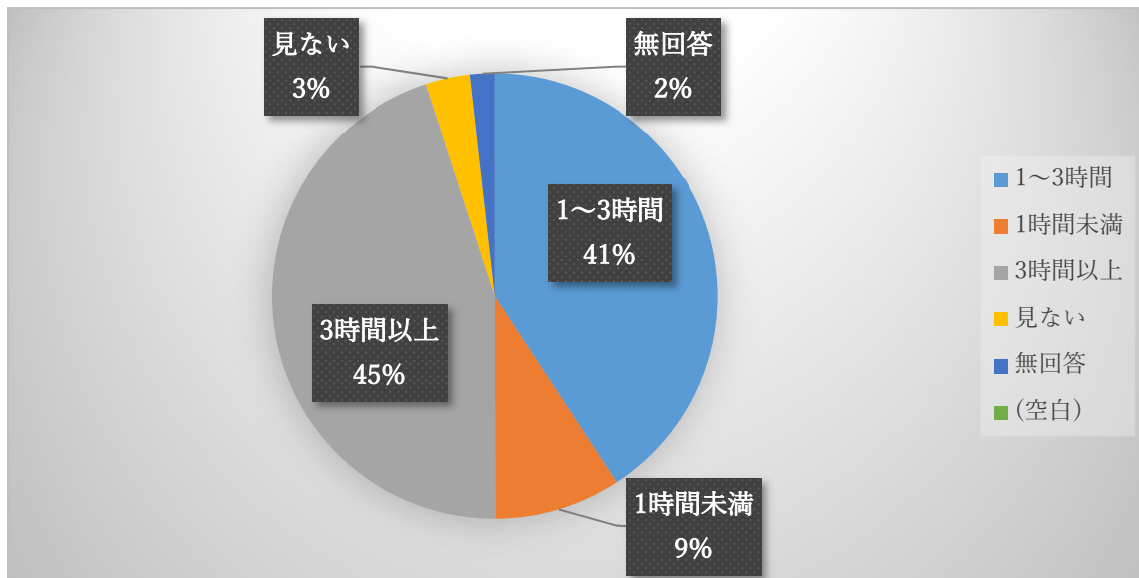


【回答者年代別】



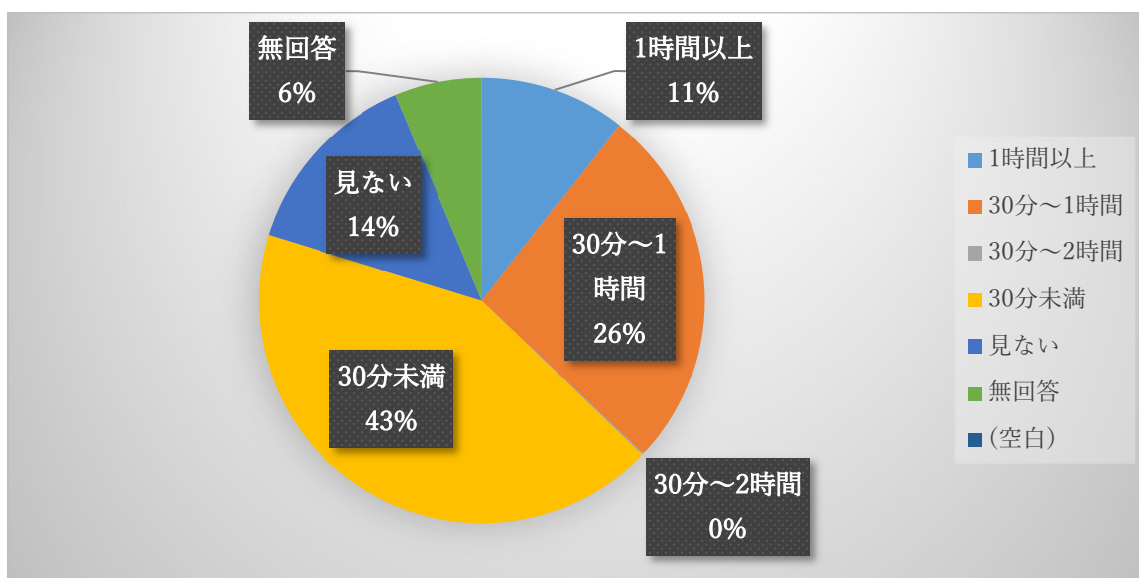
問2 あなたは、1日平均どのくらいの時間テレビ番組を見ますか。該当する番号を1つ選んで○をつけてください。

※テレビ番組とは SSTV・地デジ・BS・CS 等で放映される番組です。

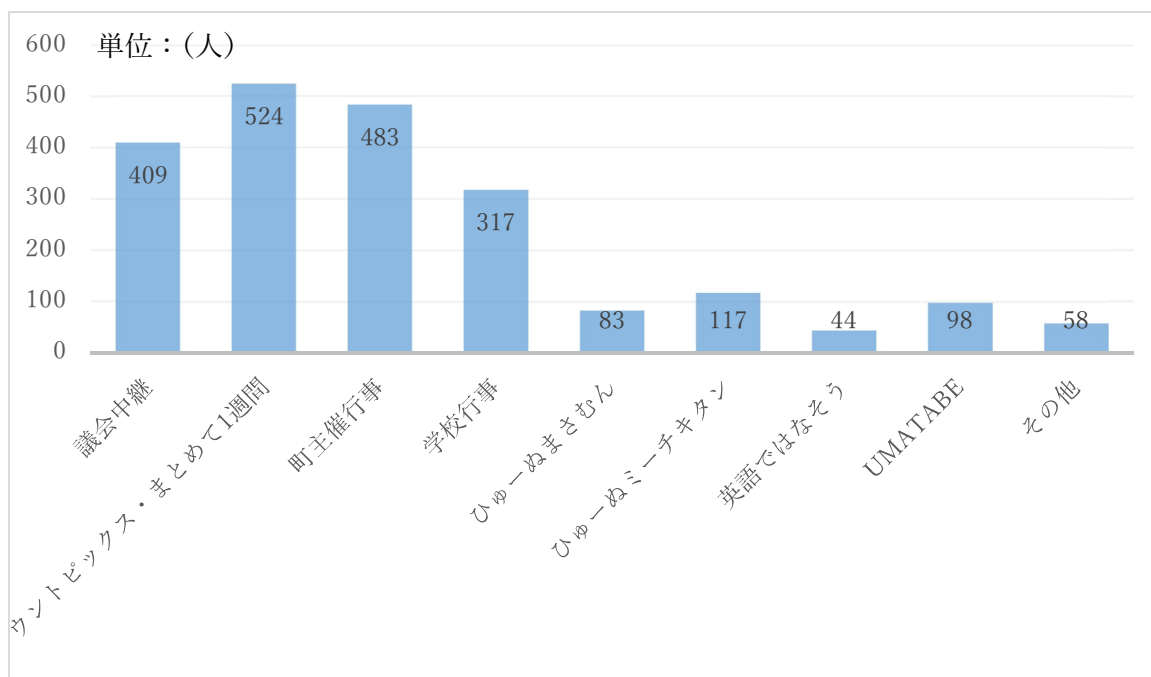


問3 あなたは、1日平均でどのくらい SSTV 自主制作番組（11チャンネル）を見ますか。該当する番号を1つ選んで○をつけてください。

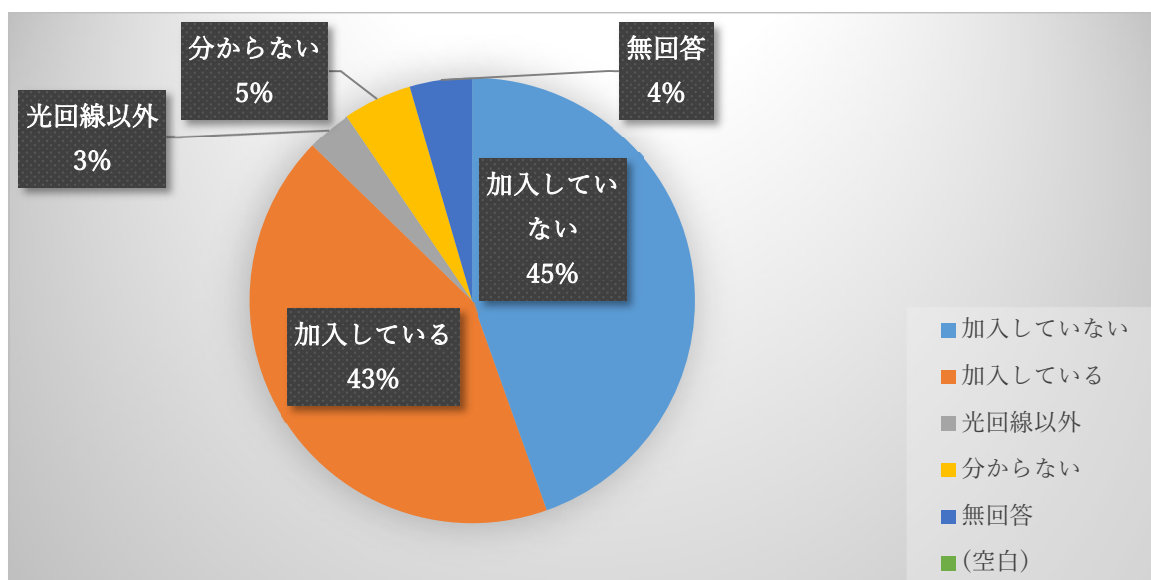
※自主制作番組とは、タウンピックアップ、議会中継、文字広告などです



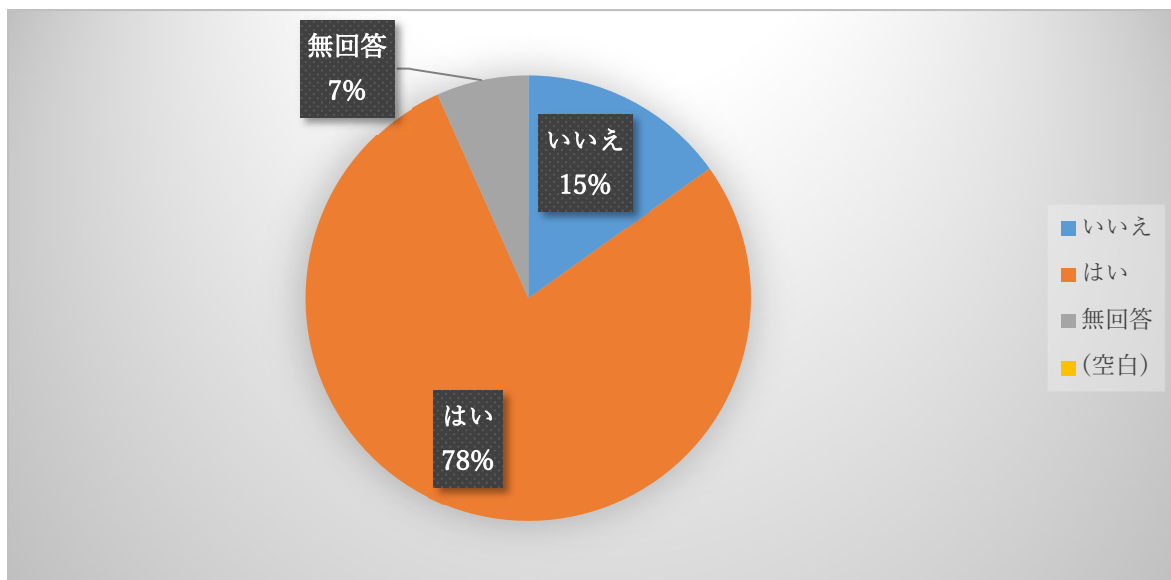
問4 SSTV 自主制作番組（11チャンネル）の中でご覧になる番組について、○をつけてください。（複数回答可）



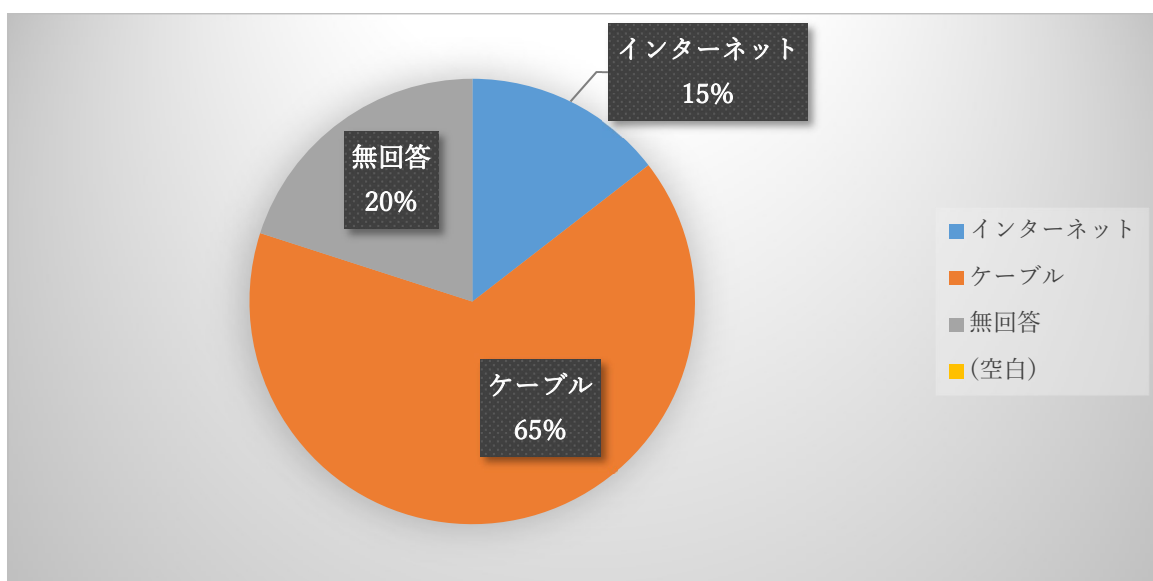
問5 あなたは、インターネット（光回線）に加入していますか。該当する番号を1つ選んで○をつけてください。※光回線とはホームルーターは含みません。



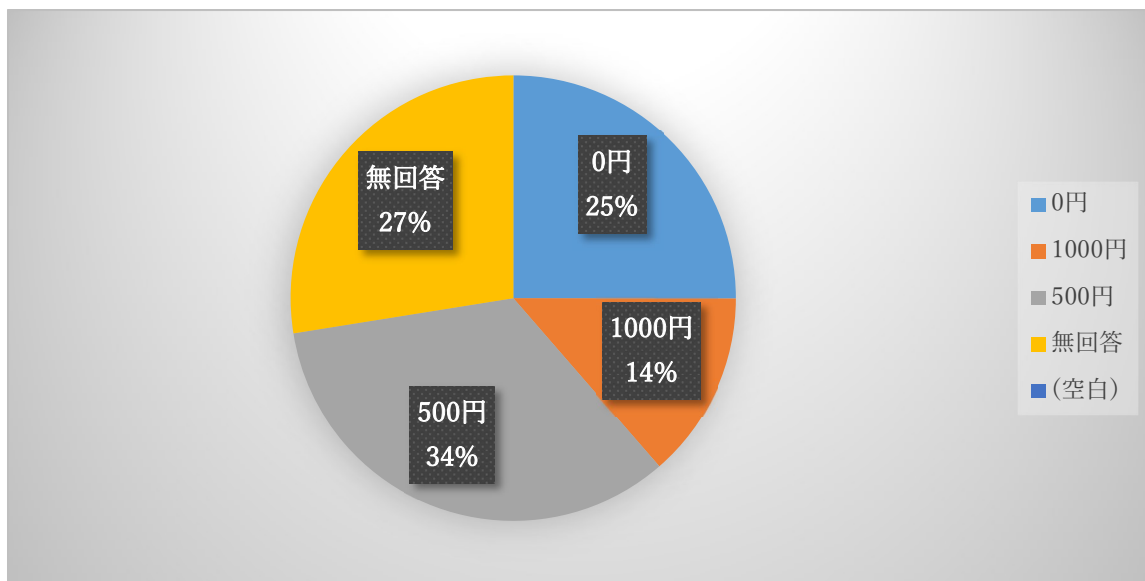
問 6 自主制作番組は今後も制作してほしいですか。該当する番号を1つ選んで○をつけてください。※自主制作番組とは、タウントップクス、議会中継、文字広告などです。



問 7 自主制作番組の配信方法はどれがいいですか。該当する番号を1つ選んで○をつけてください。



問 8 ケーブルでの配信の場合には負担増が必要となりますが、いくらまでなら継続して加入しますか。該当する番号を1つ選んで○をつけてください。



問 9 ケーブルを維持する場合には今後、令和6年度以降に多額の更新費用が発生します。(各種補助金などで実際の負担額は少なくなる場合有) その際の費用負担についてあなたの意向に最も近い番号を1つ選んで○をつけてください。

